

Link do produktu: <https://serwisowe.pl/mikroskop-stereoskopowy-trinokularowy-mechanic-mc75t-m1-7-90x-akcesoria-p-319.html>

MIKROSKOP STEREOSKOPOWY TRINOKULAROWY MECHANIC MC75T- M1 7-90x + AKCESORIA

Cena brutto	4 499,00 zł
Cena netto	3 657,72 zł
Dostępność	Dostępny
Czas wysyłki	24 godziny
Numer katalogowy	XNSE0000125
Kod EAN	5903815932694

Opis produktu

XNSE0000125

MIKROSKOP STEREOSKOPOWY MECHANIC MC75T-M1 7-90x

* **STABILINY WIELOPRZEGUBOWY UCHWYT Z MOCOWANIM DO STOŁU O WADZE 9kg**

* **KAMERA HDMI/USB DX-480 48MPix 2.7K 30FPS, FHD 60FPS Z PILOTEM + PODŚWIETLENIE**

* **Firma Reball Technology Sp. z o.o. jest bezpośrednim oficjalnym dystrybutorem marki MECHANIC.**

* **Każdy oferowany przez nas produkt tej marki jest oryginalny i oznaczony indywidualnym certyfikatem autentyczności który znajdziesz na obudowie lub numerem seryjnym oraz certyfikatem CE.**



Specyfikacja techniczna mikroskopu MECHANIC MC75T-M1:

- głowica trinokularowa nachylona pod kątem 45 stopni,
- zakres powiększenia: 7-45x dla okularu WF10x/20 oraz 14-90x dla okularu 20x/10,
- zakres dostępnego powiększenia z wykorzystaniem cyfrowej kamery: 2.1x-180x,
- możliwość obrotu: pełne 360° oraz położenia lewo-prawo,
- materiał układu optycznego: szkło
- odległość robocza: 98-102mm
- pole widzenia przy powiększeniu 7x: 17-29mm
- pole widzenia przy powiększeniu 45x: 2,6-4,2mm
- min. wysokość przy pow. 7x: 9,4cm
- min. wysokość przy pow. 45x: 10cm
- wysokość max. układu optycznego nad blatem: 24,6mm
- oba okulary WF10X/20mm i WF20x/10 posiadają regulację ± 5 dioptrii,
- regulowana odległość między źrenicami dopasowana do oczu od 54 do 78mm,
- głowica nachylona pod kątem 45 stopni przez co pozwala na prowadzenie długich obserwacji bez niepotrzebnego napinania mięśni oraz zmęczenia wzroku (w porównaniu do mikroskopów monokularowych),

- duża odległość robocza zapewni wystarczającą przestrzeń do pracy,
- wieloprzegubowy uchwyt do mikroskopu z mocowaniem do stołu o wadze ~9kg
- **maksymalny zasięg uchwyt to aż 98,5cm**
- wysokość głównego filaru: 38cm
- średnica otworu w uchwycie na mocowanie mikroskopu stereoskopowego to 76mm
- średnica osłony obiektów w mikroskopie do montażu podświetlenia LED 54mm
- podświetlenie 56xLED.









Układ optyczny tego modelu został wykonany z wysokiej jakości **szkła pokrytego specjalną powłoką**, dzięki czemu obraz jest ostry, a kolory naturalne (obudowa obiektywów miedziana).

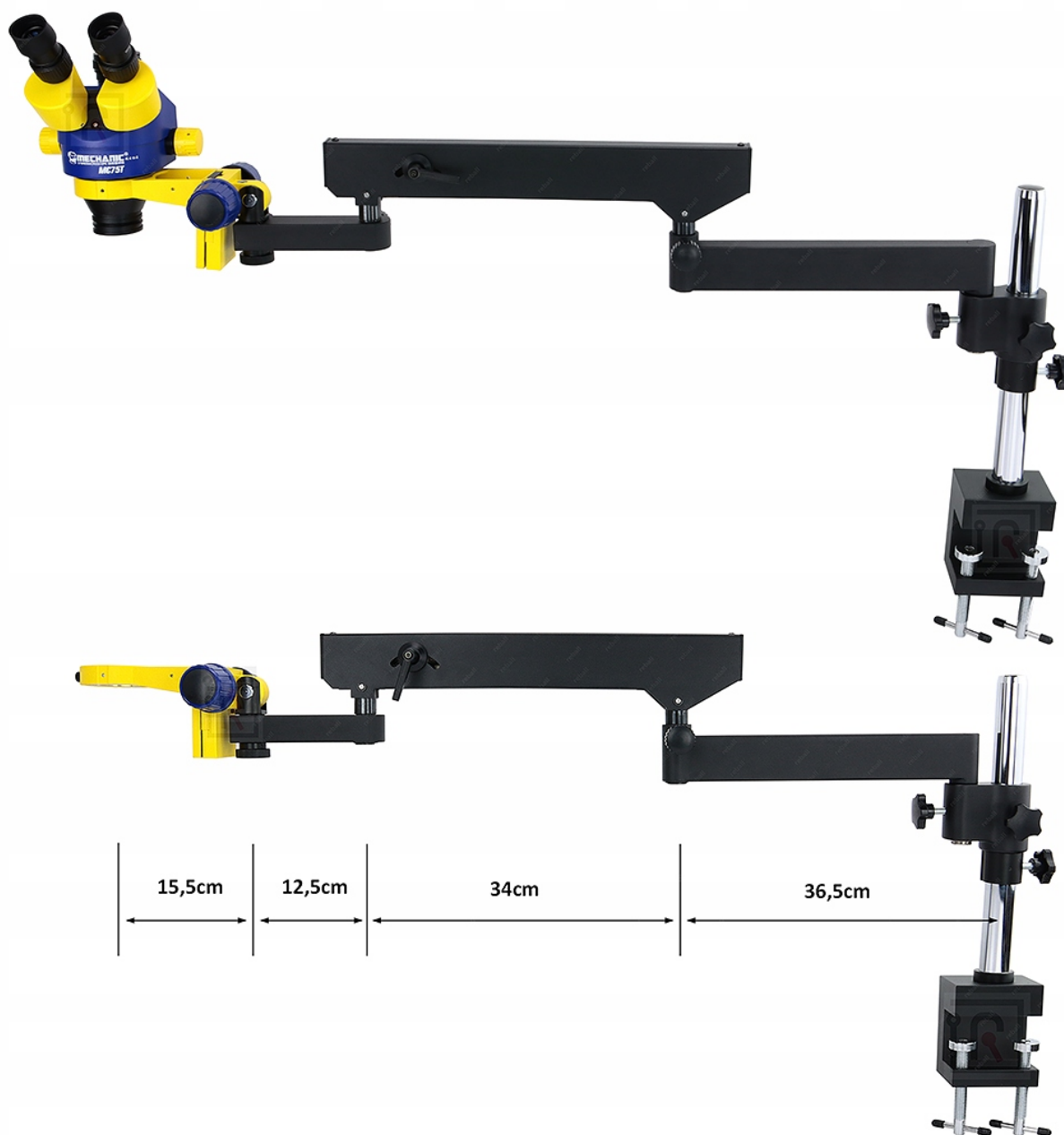
Ponieważ **obiekt jest widoczny w trójwymiarze**, można prowadzić bardziej szczegółowe obserwacje oraz precyzyjnie zmierzyć jego rozmiary.

Zastosowanie:

- lutowanie elektroniki i mikroelektroniki,
- inspekcja części komputerowych,
- inspekcja modułu telekomunikacyjnego,
- inspekcja przemysłowa,
- inspekcja biżuterii,
- inspekcja kolekcji monet i innych numizmatów,
- kontrola drukowania i wydruków,
- narzędzie do nauki i edukacji,
- badania laboratoryjne,
- analiza medyczna,
- narzędzie do badań szkolnych,
- badanie owadów,
- badanie roślin,
- badanie skóry,
- kontrola tekstyliów.





**Wieloprzegumowy uchwyt do stołu to porządna stalowa konstrukcja zapewniająca:**

- regulację kąta pochylenia samego uchwytu głowicy mikroskopu
- pełną regulację wysokości ramienia z blokadą pozycji
- płynną regulację pozycji samego mikroskopu w uchwycie z regulacją i blokadą siły posuwu (skrętna przekładnia ślimakowa)
- 7 śrub do blokady pozycji uchwytu mikroskopu

W naszej ofercie znajdziesz również ten mikroskop bez kamery i podświetlenia (dobierzesz go samodzielnie) jak i sam uchwyt do mikroskopu.

W uchwycie można zamontować również inną głowicę mikroskopu stereoskopowego. Średnica otworu w uchwycie na mocowanie mikroskopu to 76mm.

NO.1

Obudowa soczewek z miedzi.
Obraz bez winietowania.



NO.2

Okular szerokokątny 25mm o dużym polu widzenia.



NO.3

Możliwość zastosowania różnych adapterów.



NO.4

Powiększenie 0.7 - 4.5x z trójwymiarowym efektem.



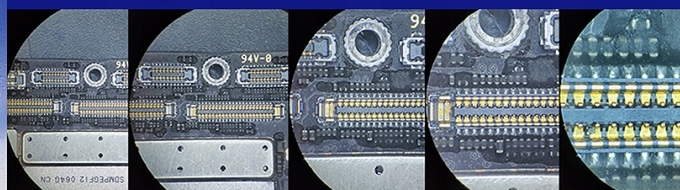
Płynna regulacja powiększenia



0.4X CTV

1/3 CTV

1/2 CTV



7x

45x



Lampa pierścieniowa zapewnia równomierne, intensywne i skupione podświetlenie bez cieni.

Jest idealnym, trwałym źródłem światła dla mikroskopów.

Pasuje do mikroskopów stereoskopowych.

W przeciwieństwie do innych źródeł światła nie zabiera przestrzeni roboczej. Lampę można **przymocować bezpośrednio do spodu głowicy** co zabezpiecza optykę podczas pracy.

Oświetlenie LED 60mm - specyfikacja:

- ilość diod: 56,
- maksymalne natężenie światła: 35000lux,
- barwa: biała 6500-7000K,
- moc: 4,5W,
- jasność: regulowana w zakresie 0-100%,
- odległość robocza: 40-160mm,
- średnica wewnętrzna obszaru lamp LED: 61mm,
- średnica zewnętrzna obszaru lamp LED: 93mm,
- możliwość montażu na obiektywach: 20-64mm,
- średnica otworu na obiektyw: 63mm,
- wysokość: 31mm,
- długość przewodu: 1,2m,
- żywotność: ~20000h
- kolor obudowy: czarny.



**Zawartość zestawu:**

- mikroskop stereoskopowy trinokularowy MECHANIC MC75T-M1,
- okulary WF10X/20,
- okulary WF20X/10,
- adapter C-Mount do kamery MCN CTV2/5,
- uchwyt przegubowy mikroskopu,
- dwie wyprofilowane gumowe muszle oczne (dwa zestawy),
- kamera Mechanic DX-480 z pilotem, zasilaczem, kablem USB, HDMI i oprogramowaniem S-EYE,
- oświetlenie 56xLED,
- etui do przykrycia mikroskopu,
- **polska instrukcja obsługi.**

Kamera MECHANIC DX-480

Najwyższej jakości kamera umożliwiająca **wykonywanie zdjęć i nagrywanie filmów** obiektów mikroskopowych **w jakości 2.7K**.

Charakteryzuje się wysoką funkcjonalnością i jakością.

Możliwość regulacji: ekspozycji, balansu bieli, kolorów, jasności, kontrastu, nasycenia, pion/poziom, 16:9/4:3.

Kamerę można podłączyć do monitora lub komputera za pomocą kabla **HDMI lub USB**. Zapewnia doskonałe odwzorowanie kolorów przy niskim poziomie szumów i stanowi świetny wybór wszędzie tam gdzie wierność kolorów jest istotna.



Kamera pozwala na jednoczesne:

- przekazywanie obrazu przez złącze HDMI na ekran monitora,
- rejestrację obrazu przez port USB za pomocą dołączonego oprogramowania z pomiarem wielkości elementów,
- zapis filmów i zdjęć z poziomej kamery na karcie MicroSD.







 Video		Video Resolution
Model:	DX-480	2.7K 30fps
Version:	MC4.0	2.5k 30fps
Date:	2020/01/16	1080P 60fps
Firm:	MECHANIC	
Video Resolution		Video Resolution
1080P 30fps		720P 30fps
720P 120fps		WVGA 30fps
720P 60fps		

Image Size	 Still 1/5	 Still 2/5
48MP	Line Set	Mirror Contrast
21MP	Image Size	Quality
16MP	Picture Scale	Sharpness
 Still 3/5	 Still 4/5	 Still 5/5
White Balance	Language	Format
Color	Frequency	Default Setting
Exposure	Date/Time	Version

