

Link do produktu: <https://serwisowe.pl/mikroskop-sterioskopowy-trinokularowy-h22-45t2v2-7-90x-zestaw-akcesoriow-p-2384.html>

MIKROSKOP STEREOSKOPOWY TRINOKULAROWY H22-45T2v2 7-90x + ZESTAW AKCESORIÓW

Cena brutto	3 599,00 zł
Cena netto	2 926,02 zł
Dostępność	Dostępne 2szt
Czas wysyłki	24 godziny
Numer katalogowy	XNSE0000075
Kod EAN	5903815902529

Opis produktu

XNSE0000075

MIKROSKOP STEREOSKOPOWY TRINOKULAROWY H22-45T2v2 7-90x + GRATIS

W ZESTAWIE:BLAT 46,8x32cm + KAMERA HDMI 2.7K 2560@30FPS 34MPix +
PODŚWIETLENIE 56xLED Z REGULACJĄ



Zestaw mikroskopowy składa się z poniższych elementów:

- mikroskop stereoskopowy trinokularowy 7-45x z regulowanym góra-dół oraz lewo-prawo uchwytem,
- kamera 2.7K 2560@30FPS 34MPix z oprogramowaniem,
- adapter C-Mount SZMCTV1/2 z powiększeniem 0,5x i regulacją ostrości,
- dwa zestawy okularów: WF10x/20, WF20x/10,
- osłony obiektywu i okularów
- oświetlenie 56xLED 60mm z regulacją jasności,
- aluminiowy masywny stół 46,8x32mm o wadze 2,4kg,
- mata silikonowa izolacyjna do prac lutowniczych **GRATIS**.

Zestaw pozwala na jednoczesną:

- obserwację obiektu przez głowicę stereoskopową,
- przekazywanie obrazu przez złącze HDMI na ekran monitora w rozdzielczości Full HD,
- rejestrację obrazu przez port USB za pomocą dołączonego oprogramowania z pomiarem wielkości elementów,
- zapis filmów i zdjęć z poziomu kamery na karcie MicroSD.

Zestaw został zaprojektowany aby sprostać m.in. wymaganiom stawianym przez najnowsze rozwiązania w zakresie **elektroniki i mikroelektroniki**.

Idealnie sprawdzi się również do obserwacji prowadzonych przez biologów, geologów, jubilerów jak i szeroko rozumianej

kontroli jakości.



Specyfikacja techniczna mikroskopu H22-45T2v2:

- głowica trinokularowa nachylona pod kątem 45 stopni,
- zakres powiększenia: 7-45x dla okularu WF10x/20 oraz 14-90x dla okularu 20x/10,
- możliwość obrotu: pełne 360°,



- materiał układu optycznego: szkło
- odległość robocza: 9-120mm
- pole widzenia przy pow. 7x (WF10x/20): 28,6mm
- pole widzenia przy pow. 45x (WF10x/20): 4,4mm
- oba okulary WF10X/20mm i WF20x/10 posiadają regulację ± 5 dioptrii,
- regulowana odległość między źrenicami dopasowana do oczu od 54 do 78mm,
- głowica nachylona pod kątem 45 stopni przez co pozwala na prowadzenie długich obserwacji bez niepotrzebnego napinania mięśni oraz zmęczenia wzroku (w porównaniu do mikroskopów monokularowych),
- duża odległość robocza zapewnia wystarczającą przestrzeń do pracy,
- podświetlenie LED.

Układ optyczny tego modelu został wykonany z wysokiej jakości szkła pokrytego specjalną powłoką, dzięki czemu obraz jest ostry, a kolory naturalne (obudowa obiektywów miedziana).

Ponieważ obiekt jest widoczny w **trójwymiarze**, można prowadzić bardziej szczegółowe obserwacje oraz precyzyjnie zmierzyć jego rozmiary.







Adapter C-Mount SZMCTV1/2 - specyfikacja:

- typ mocowania adaptera: C-Mount 1" 2,54cm,
- powiększenie: 0,5x,
- regulacją ostrości: tak.

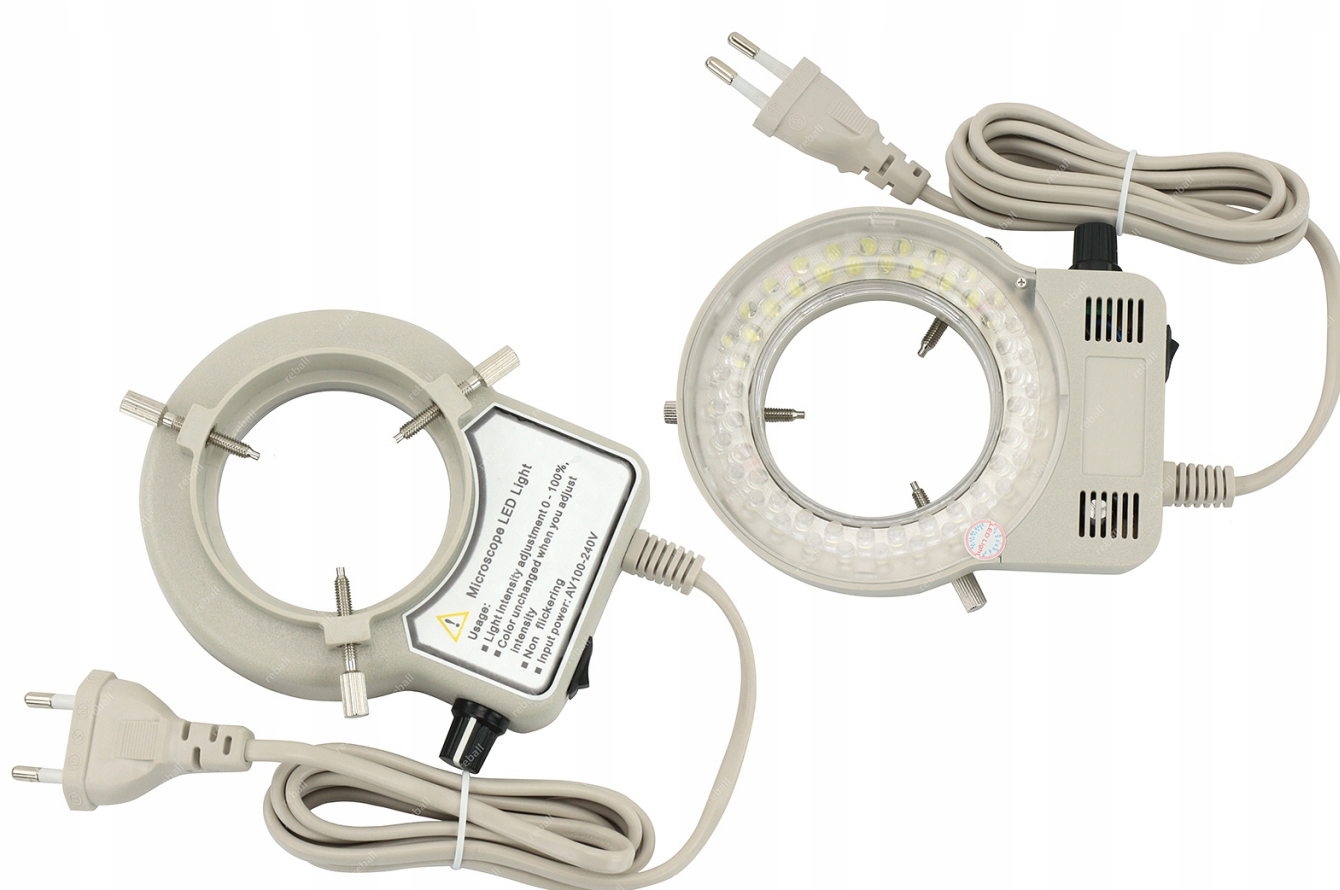
Adapter/konwerter C-Mount SZMCTV 1/2 (0,5x) pozwala przy zastosowaniu kamery o określonej wielkości sensora na akwizycję obrazu o porównywalnej szerokości pola widzenia jak w okularach.

Adapter posiada regulację pozwalającą na uzyskanie tej samej ostrości jaką użytkownik widzi przez okulary.

W zestawie jedna para **gumowych osłona na okulary** o wysokości 23-29mm i średnicy 39mm.





**Zastosowanie:**

- lutowanie elektroniki i mikroelektroniki,
- inspekcja części komputerowych,
- inspekcja modułu telekomunikacyjnego,
- inspekcja przemysłowa,
- inspekcja biżuterii,
- inspekcja kolekcji monet i innych numizmatów,
- kontrola drukowania i wydruków,
- narzędzie do nauki i edukacji,
- badania laboratoryjne,
- analiza medyczna,
- narzędzie do badań szkolnych,
- badanie owadów,
- badanie roślin,
- badanie skóry,
- kontrola tekstyliów.

**W zestawie dwa komplety okularów i zabezpieczeniem dolnego obiektywu:**

- okular WF10X/20 2szt (powiększenie 7x do 45x, średnica pola widzenia 20mm)
- okular WF20X/10 2szt (powiększenie 14x do 90x, średnica pola widzenia 10mm)

Błat oraz stojan specyfikacja:

- wymiar blatu: 46,8x32mm,
- powierzchnia blatu: z otworami na narzędzia i chemię (otwory na topniki 2x55mm, 28 sekcji na śrubki),
- waga blatu bez stojana: 2,4kg,
- wysokość stojana: 33mm,
- długość poziomego ramienia: 28,5cm
- wielkość maty wysokotemperaturowej z selektorami na śrubki: 323x198mm



Kamera Full HD 34Mpix 2.7K - specyfikacja:

- sensor: 34MPix,
- powiększenie: 5-krotny zoom cyfrowy,
- pole widzenia przy powiększeniu 7x: 16mm,
- pole widzenia przy powiększeniu 45x: 2,2mm,
- dostępna rozdzielczość video: 2.7K (2560x1440 30FPS), 2.5K (2304x1296 30FPS), 1080P (1920x1080 60FPS)
- dostępna rozdzielczość foto: 34MP (6800x5100), 21MP (5200x3900), 16MP (4608x3456)
- interfejs: HDMI Full HD, USB,
- funkcje regulacji obrazu: regulacja balansu bieli, ekspozycji, ostrości, kolorów, kontrastu,
- włączenie precyzyjnej linijki w osi X i Y,
- zarządzanie kartą MicroSD i odtwarzanie nagrań,
- interfejs sterowania kamerą: pilot IR,
- mocowanie do obiektywu: gniazdo C-Mount,
- obsługa kart MicroSD do 256GB,
- wymiary: 73x73x30mm,
- menu w języku angielskim,
- możliwość rejestracji filmów (mp4) i zdjęć (jpeg),
- możliwość pomiaru rozmiaru elementów.

Video Resolution
2.7K 30fps
2.5k 30fps
1080P 60fps
Image Size
34MP
21MP
16MP

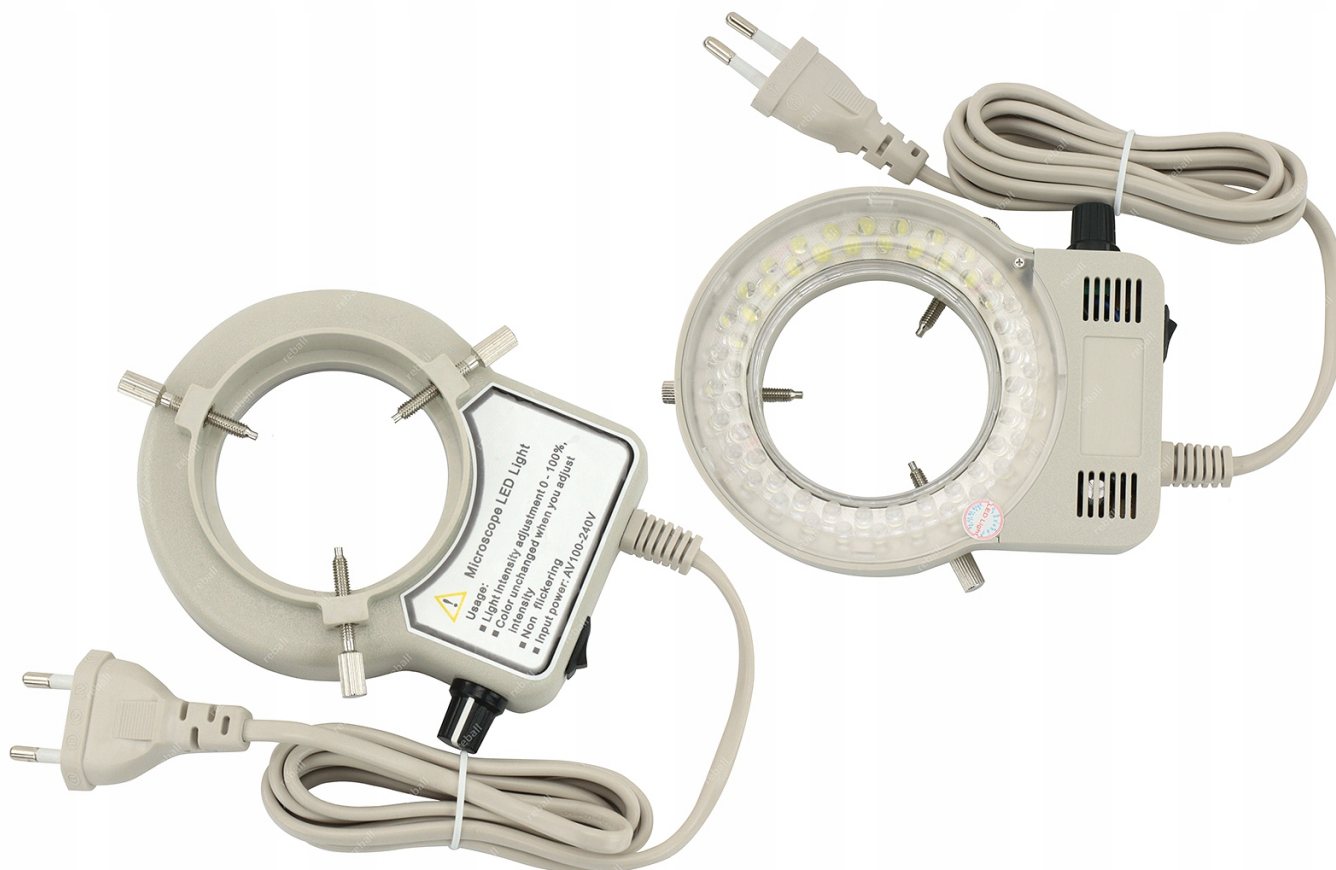
**Kamera pozwala na jednoczesne:**

- przekazywanie obrazu przez złącze HDMI na ekran monitora Full HD,
- rejestrację obrazu przez port USB za pomocą dołączonego oprogramowania z pomiarem wielkości elementów,
- zapis filmów i zdjęć z poziomu kamery na karcie MicroSD.



Najwyższej jakości kamera umożliwiającą **wykonywanie zdjęć i nagrywanie filmów** obiektów mikroskopowych w jakości 2.7K. Charakteryzuje się wysoką funkcjonalnością i jakością.

Kamerę można podłączyć do monitora lub komputera za pomocą kabla **HDMI lub USB**. Zapewnia doskonałe odwzorowanie kolorów przy niskim poziomie szumów i stanowi świetny wybór wszędzie tam gdzie wierność kolorów jest istotna.

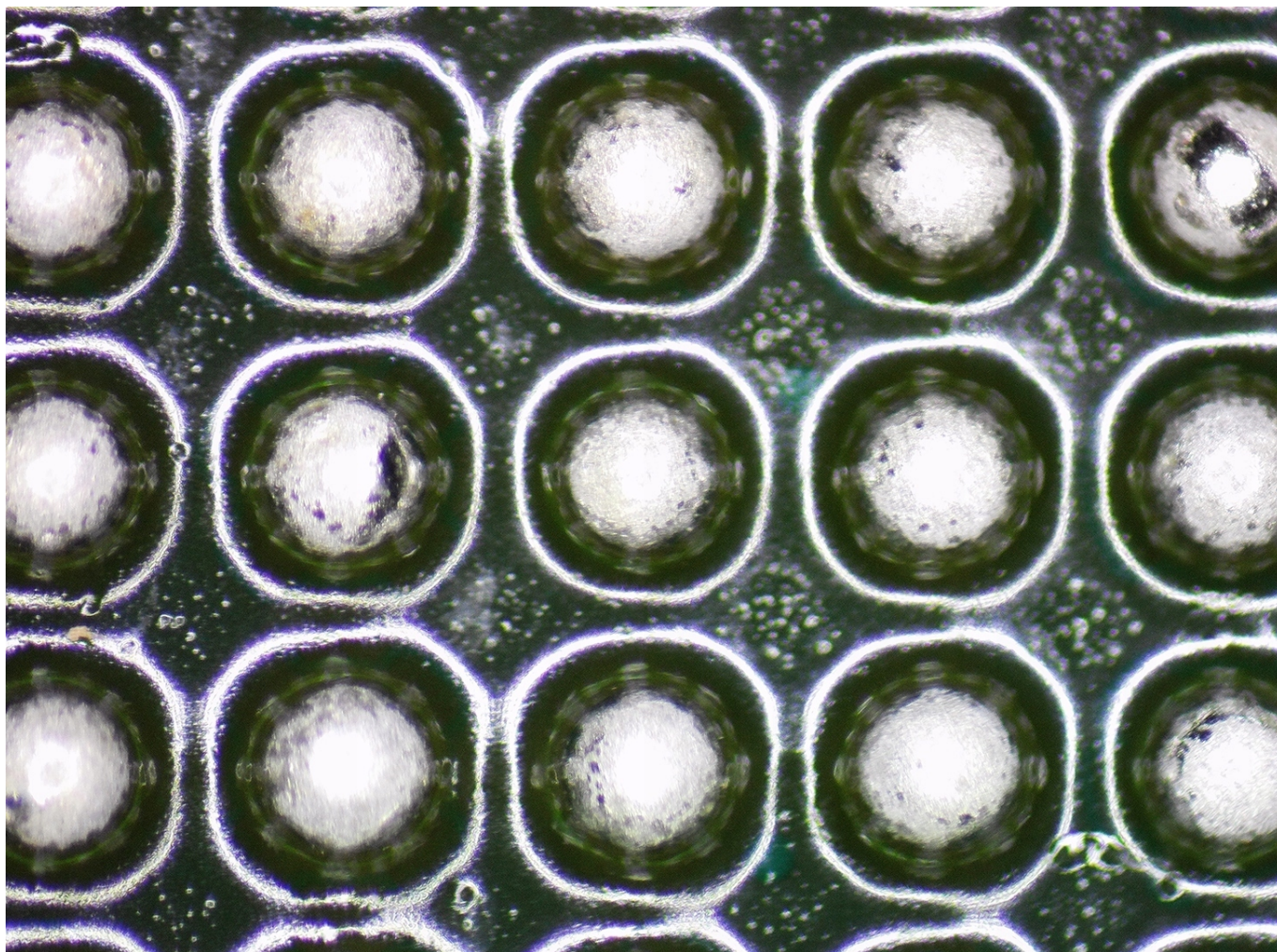


Oświetlenie LED 60mm - specyfikacja:

- ilość diod: 56,
- maksymalne natężenie światła: 35000lux,
- barwa: biała 7000K,
- moc: 4,5W,
- jasność: regulowana w zakresie 0-100%,
- odległość robocza: 40-160mm,
- średnica wewnętrzna obszaru lamp LED: 61mm,
- średnica zewnętrzna obszaru lamp LED: 93mm,
- możliwość montażu na obiektywach: 20-64mm,
- średnica otworu na obiektyw: 63mm,
- wysokość: 31mm,
- długość przewodu: 1,2m,
- żywotność: ~20000h.

Lampa pierścieniowa zapewnia chłodne, równomierne, intensywne i skupione podświetlenie bez cieni.

Jest idealnym, trwałym, chłodnym źródłem światła dla mikroskopów.

**Zawartość zestawu:**

- mikroskop stereoskopowy trinokularowy H22-45T2v2 7-90x,
- dwa okulary WF10X/20, WF20X/10
- adapter C-Mount SZMCTV1/2,
- stół ze stojanem i uchwytem do mikroskopu,
- dwie wyprofilowane gumowe muszle oczne,
- kamera 2.7K 34Mpix z pilotem, zasilaczem, kablem USB 2.0 i oprogramowaniem S-EYE,
- oświetlenie 56xLED,
- mata silikonowa izolacyjna do prac lutowniczych 323x198mm GRATIS,
- etui do przykrycia mikroskopu.

