

Link do produktu: <https://serwisowe.pl/mikroskop-sterioskopowy-trinokular-mechanic-mos760-b11-7-60x-kam-48mp-dx480-p-1287.html>

MIKROSKOP STEREOSKOPOWY TRINOKULAR MECHANIC MOS760-B11 7-60x KAM 48MP DX480

Cena brutto	2 586,01 zł
Cena netto	2 102,45 zł
Dostępność	Aktualnie niedostępny
Czas wysyłki	24 godziny
Numer katalogowy	XUSE0000145
Kod EAN	5903815942495

Opis produktu

XUSE0000145

MIKROSKOP STEREOSKOPOWY TRINOKULAR OPTYCZNY DLA ELEKTRONIKA DO LUTOWANIA MECHANIC MOS760-B11 7-60x

KAMERA HDMI/USB DX-480 48MPiX 2.7K 60FPS + PILOT + PODŚWIETLENIE LED USB-C

* Firma Reball Technology Sp. z o.o. jest bezpośrednim oficjalnym dystrybutorem marki MECHANIC.

* Każdy oferowany przez nas produkt tej marki jest oryginalny i oznaczony indywidualnym certyfikatem autentyczności który znajdziesz na obudowie lub numerem seryjnym oraz certyfikatem CE.



□ Mechanic MOS760 + DX-480 + LS3 □

Zestaw mikroskopowy składa się z poniższych elementów:

- □ mikroskop stereoskopowy trinokularowy z obrotowym uchwytem 360° oraz **regulacją położenia w poziomie pionie**,
- □ **cyfrowa kamera Mechanic DX-480 2.7K 2560x1440 60FPS** z oprogramowaniem i **rejestracją obrazu na karcie microSD**,
- □ **adapter C-Mount MCN** do kamery z pow. 0,45x i regulacją ostrości,
- □ **zestaw najnowszych szerokich okularów WF10x/25 o średnicy aż 25mm**,
- □ **szklana osłona obiektywów**,
- □ **dwa komplety gumowych osłon na okulary**,
- □ **dedykowane oświetlenie LED USB-C z regulacją jasności**,
- □ **stalowa masywna podstawa 30x24cm**.



□ Zestaw pozwala na jednoczesną □

- **obserwację obiektu** przez głowicę stereoskopową,
- **przekazywanie obrazu** przez złącze HDMI na ekran monitora,
- **rejestrację obrazu** przez port USB za pomocą dołączonego oprogramowania z pomiarem wielkości elementów,
- **zapis filmów i zdjęć** z poziomu kamery na karcie MicroSD.

Zestaw został zaprojektowany aby sprostać m.in. wymaganiom stawianym przez najnowsze rozwiązania w zakresie **elektroniki i mikroelektroniki**.

Układ optyczny tego modelu został wykonany z wysokiej jakości **szkła pokrytego specjalną powłoką**, dzięki czemu obraz jest ostry, a kolory naturalne.

Idelnie sprawdzi się również do obserwacji prowadzonych przez biologów, geologów, jubilerów jak i szeroko rozumianej kontroli jakości.



□ Specyfikacja techniczna □

- zakres powiększenia głowicy: **0.7-6x**
- zakres powiększenia okularu: **10x**
- zakres powiększenia całkowity głowica+okular: **7-60x**
- możliwość obrotu: **pełne 360° oraz położenia lewo-prawo,**
- materiał układu optycznego: **szkło**
- odległość robocza: **100mm**
- współczynnik mnożnika: **1:8.6**

- pole widzenia przy powiększeniu 7x: **39.5mm**
- pole widzenia przy powiększeniu 60x: **4mm**
- okulary WF10X/25mm z gumową osłoną **posiadają regulację ± 5 dioptrii**,
- **regulowana odległość między źrenicami** (okularami) dopasowana do oczu od: **54-76mm**
- głowica **nachylona pod kątem 45** stopni przez co pozwala na prowadzenie długich obserwacji bez niepotrzebnego napinania mięśni oraz zmęczenia wzroku (w porównaniu do mikroskopów monokularowych),
- **duża odległość robocza** zapewnia wystarczającą przestrzeń do pracy,
- dedykowane **podświetlenie Mechanic LS3**



▣ Zastosowanie ▣

- ▣ **lutowanie elektroniki i mikroelektroniki,**
- ▣ **inspekcja części komputerowych,**
- ▣ **inspekcja modułu telekomunikacyjnego,**
- ▣ **inspekcja przemysłowa,**
- ▣ **inspekcja biżuterii,**
- ▣ **inspekcja kolekcji monet i innych numizmatów,**
- ▣ **kontrola drukowania i wydruków,**
- ▣ **narzędzie do nauki i edukacji,**
- ▣ **badania laboratoryjne,**
- ▣ **analiza medyczna,**
- ▣ **narzędzie do badań szkolnych,**
- ▣ **badanie owadów,**
- ▣ **badanie roślin,**
- ▣ **badanie skóry,**
- ▣ **kontrola tekstyliów.**



□ Mechanic DX-480 □

Najwyższej jakości kamera umożliwiająca **wykonywanie zdjęć i nagrywanie filmów** obiektów mikroskopowych **w jakości 2.7K 2560x1440pix 30FPS**.

Charakteryzuje się wysoką funkcjonalnością i jakością.

Możliwość regulacji: ekspozycji, balansu bieli, kolorów, jasności, kontrastu, nasycenia, pion/poziom, 16:9/4:3.

Kamerę można podłączyć do monitora lub komputera za pomocą kabla **HDMI lub USB**. Zapewnia doskonale odwzorowanie kolorów przy niskim poziomie szumów i stanowi świetny wybór wszędzie tam gdzie wierność kolorów jest istotna.

□ Kamera pozwala na jednoczesne □

□ **przekazywanie obrazu przez złącze HDMI na ekran monitora,**



- rejestrację obrazu przez port USB za pomocą dołączonego oprogramowania z pomiarem wielkości elementów,
- zapis filmów i zdjęć z poziomu kamery na karcie MicroSD.







 Video		Video Resolution	
Model:	DX-480	2.7K 30fps	
Version:	MC4.0	2.5k 30fps	
Date:	2020/01/16	1080P 60fps	
Firm:	MECHANIC		
Video Resolution		Video Resolution	
1080P 30fps		720P 30fps	
720P 120fps		WVGA 30fps	
720P 60fps			

Image Size	 Still	1/5	 Still	2/5	
48MP	Line Set	✓	Mirror Contrast	✓	
21MP	Image Size	✓	Quality	✓	
16MP	Picture Scale	✓	Sharpness	✓	
 Still	3/5	 Still	4/5	 Still	5/5
White Balance	✓	Language	✓	Format	✓
Color	✓	Frequency	✓	Default Setting	✓
Exposure	✓	Date/Time	✓	Version	✓

□ DX-480 48Mpix 2.7K - specyfikacja □

- sensor: **Nikon 48MPix 1/2,33"**
- rozmiar pojedynczego pixela: **1,55x1,55um**
- rozdzielczość video (MP4): **2.7K** (2560x1440 30FPS), **2.5K** (2304x1296 30FPS), **1080P** (1920x1080 60FPS), **1080P** (1920x1080 30FPS), **720P** (1280x720 120FPS), **720P** (1280x720 60FPS), **720P** (1280x720 30FPS), **WVGA** (800x480 30FPS)
- rozdzielczość zdjęć (JPEG): **48MP** (8000x6000 pixeli), **21MP** (5200x3900 pixeli), **16MP** (4608x3456 pixeli)
- interfejs: USB, HDMI (również w tym samym czasie)
- obsługa kart: **MicroSD max. 128GB**
- powiększenie: **5-krotny zoom cyfrowy**
- menu: **język angielski**
- gwint montażowy: **C-mount (25mm)**
- oprogramowanie do kamery: **na dołączonym CD** (kompatybilne z Windows XP/7/8/10)
- funkcje regulacji obrazu: **m.in regulacja balansu bieli, ekspozycji, ostrości, kolorów, kontrastu**
- możliwość **pomiaru rozmiaru elementów**
- wymiary: **72x39x72mm**
- waga netto: **161g**



□ Najnowszy adapter kamery MCN 0.45x □

- typ mocowania adaptera: **C-Mount 1" 2,54cm,**
- powiększenie: **0,45x,**
- regulacją ostrości: **tak.**

Adapter/konwerter C-Mount MCN (0,45x) pozwala przy zastosowaniu kamery o określonej wielkości sensora na akwizycję obrazu o porównywalnej szerokości pola widzenia jak w okularach.

Adapter **posiada regulację** pozwalającą na uzyskanie tej samej ostrości jaką użytkownik widzi przez okulary.

□ Najnowsze okulary WF10X/25 □

Same okulary WF10X/25 zapewniają powiększenie od 10x przy średnic aż 25mm. Zapewnia to bardzo dobrą

widoczność badanych przedmiotów,

Okulary mikroskopu posiadają regulację ± 5 dioptrii.



□ Oświetlenie MECHANIC LS3 □

Lampa zapewnia **równomierne, intensywne i skupione podświetlenie bez cieni.**

Posiada regulacje:

- □ jasności światła
- □ temperatury światła 3000K-8000K

Jest idealnym, trwałym źródłem światła dla mikroskopów.

Pasuje do mikroskopów stereoskopowych.

W przeciwieństwie do innych źródeł światła nie zabiera przestrzeni roboczej. Lampę można **przymocować bezpośrednio do spodu głowicy** co zabezpiecza optykę podczas pracy.

▣ 3 Rodzaje barw światła (temperatura światła)

Podświetlenie posiada możliwość pracy w 3 trybach barw światła:

- **zimnym,**
- **neutralnym,**
- **ciepłym.**

Zmiany barwy podanego światła ustawia się za **pomocą podwójnego kliknięcia przycisku** znajdującego się z boku obudowy podświetlenia.

▣ 4 tryby jasności światła

Podświetlenie posiada możliwość pracy w **4 trybach o różnej jasności podświetlenia**. Dla każdej z barw światła przypadają **4 różne jasności** pracy do wyboru.

Zmiany jasności podanego światła ustawia się za **pomocą pojedynczego kliknięcia przycisku** znajdującego się z boku obudowy podświetlenia.



□ Mechanic LS3 - specyfikacja □

- barwa: **biała 3000K-8000K,**
- moc: **7W,**
- zasilanie: **USB-C 5V,**
- jasność: regulowana w zakresie **0-100%,**
- odległość robocza: **40-160mm,**
- średnica wewnętrzna: **48mm,**
- średnica zewnętrzna: **73mm,**

- wysokość: **20mm**,
- możliwość montażu na obiektywach: **tak**,
- średnica otworu na obiektyw: **47mm**,
- długość przewodu: **ok.1m**,
- żywotność: **~20000h**.



□ Zawartość zestawu □

- mikroskop stereoskopowy trinokularowy MECHANIC MOS760 - **1szt**
- okular WF10X/25 - **2szt**



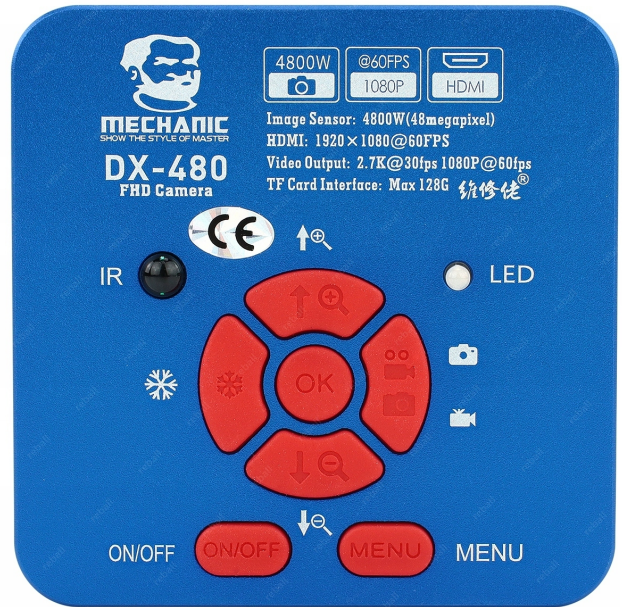
- adaptery C-Mount do kamery MCN CTV 0.45x - **1szt**
- stół, filar i stojan mikroskopu 30x24cm - **1szt**
- dwie płaskie gumowe muszle oczne - **1kpl.**
- dwie profilowane gumowe muszle oczne - **1kpl.**
- kamera Mechanic DX-480 z pilotem, zasilaczem, kablem USB, HDMI i oprogramowaniem S-EYE - **1kpl.**
- dedykowane oświetlenie Mechanic LS3 - **1szt**
- kabel USB-C zasilający oświetlenie LS3 - **1szt**
- dolna osłona przeciwkurzowa obiektywu - **1szt**
- etui do przykrycia mikroskopu - **1szt**
- polska instrukcja obsługi - **1szt**























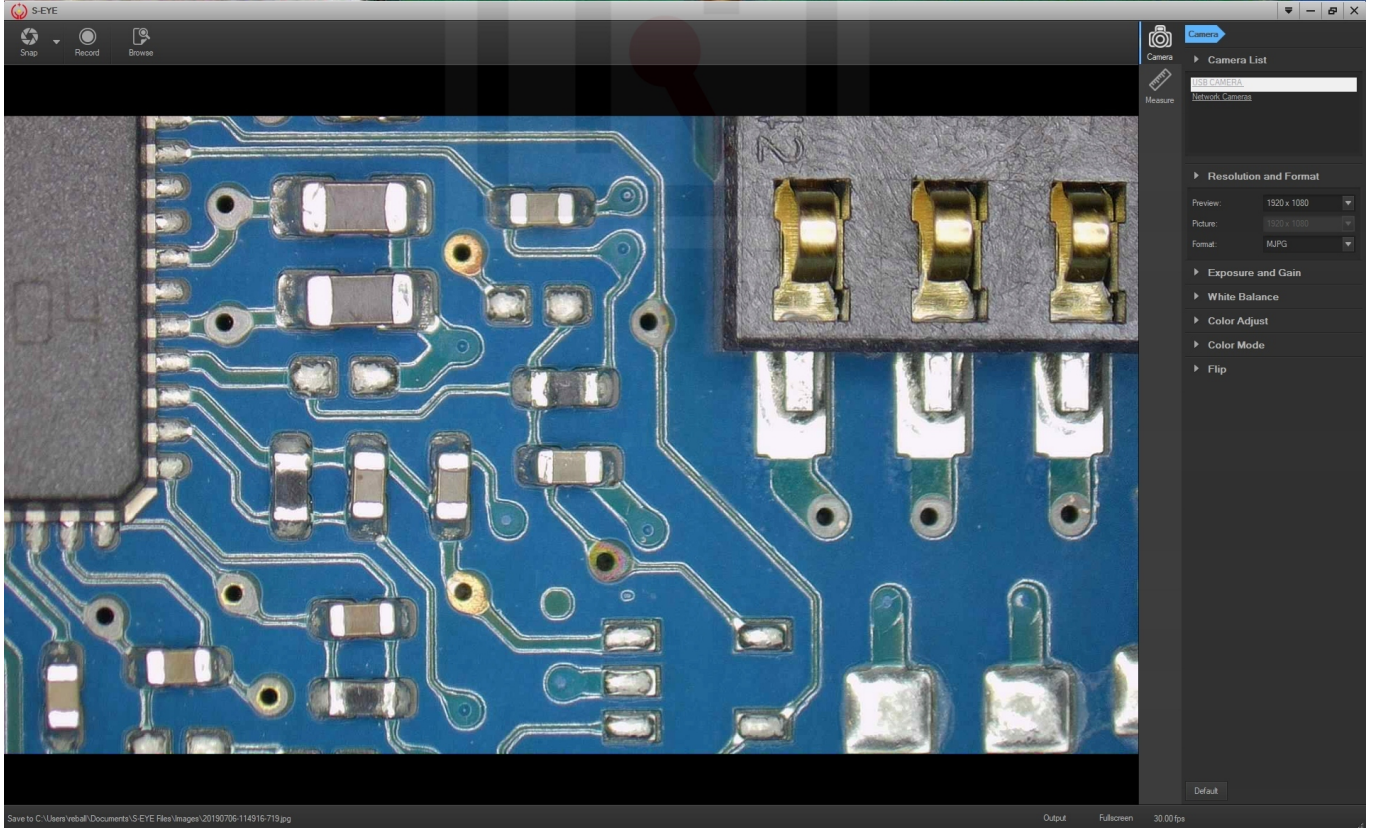
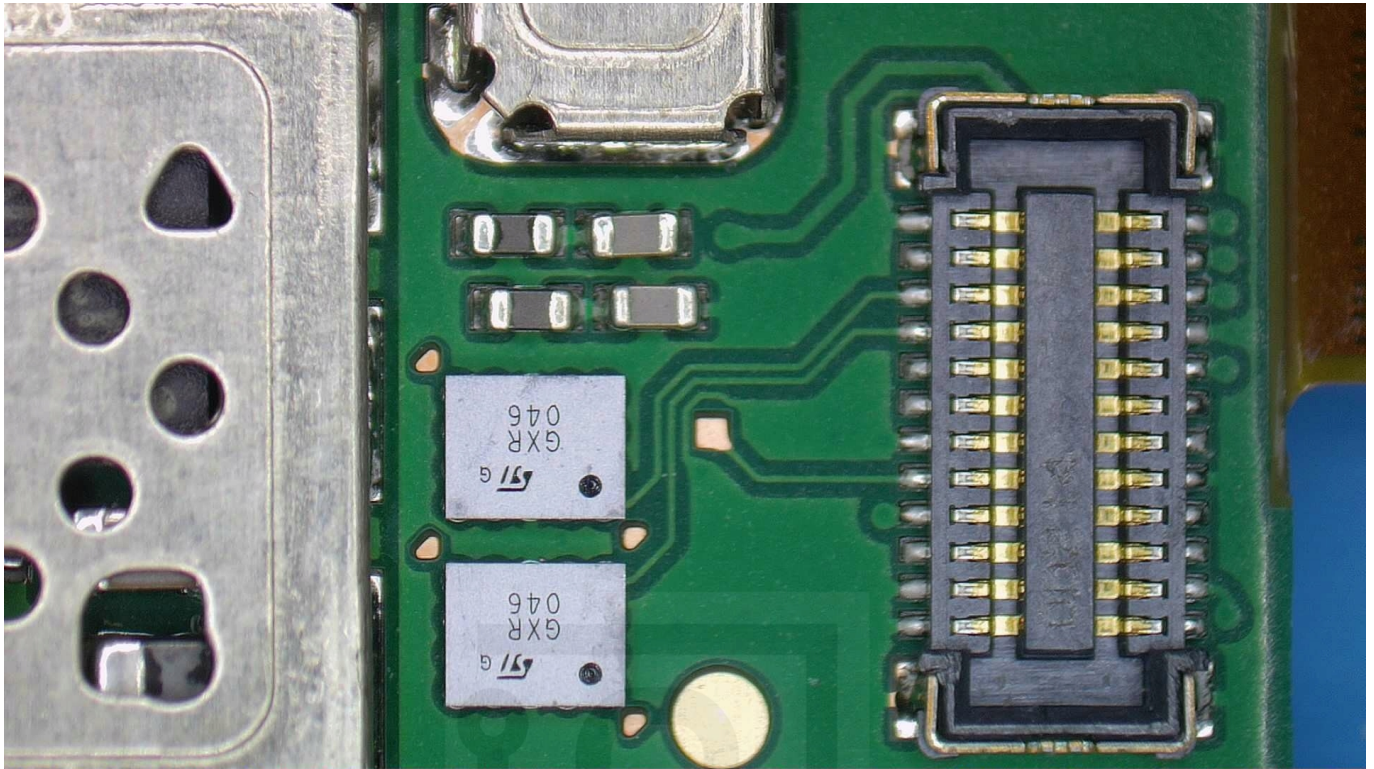
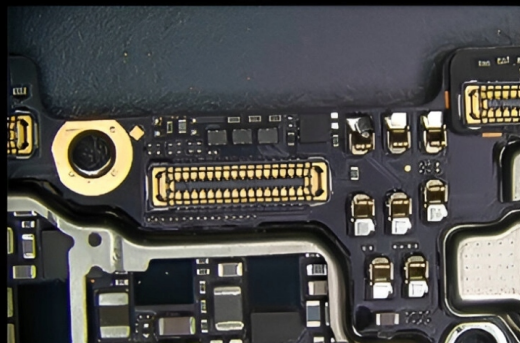
 Video		Video Resolution	
Model:	DX-480	2.7K 30fps	
Version:	MC4.0	2.5k 30fps	
Date:	2020/01/16	1080P 60fps	
Firm:	MECHANIC		
Video Resolution		Video Resolution	
1080P 30fps		720P 30fps	
720P 120fps		WVGA 30fps	
720P 60fps			

Image Size	 Still	1/5	 Still	2/5	
48MP	Line Set	✓	Mirror Contrast	✓	
21MP	Image Size	✓	Quality	✓	
16MP	Picture Scale	✓	Sharpness	✓	
 Still	3/5	 Still	4/5	 Still	5/5
White Balance	✓	Language	✓	Format	✓
Color	✓	Frequency	✓	Default Setting	✓
Exposure	✓	Date/Time	✓	Version	✓

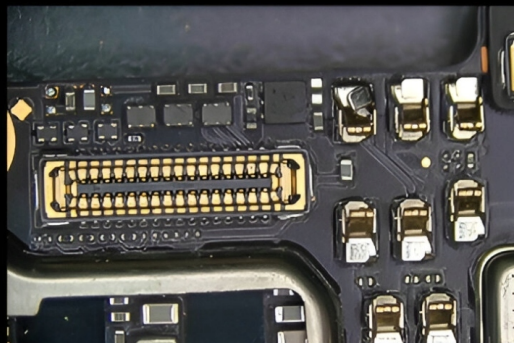


MOS760

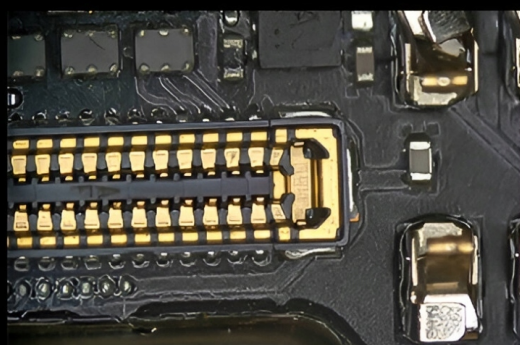
Continuous zoom model (adjustable magnification)



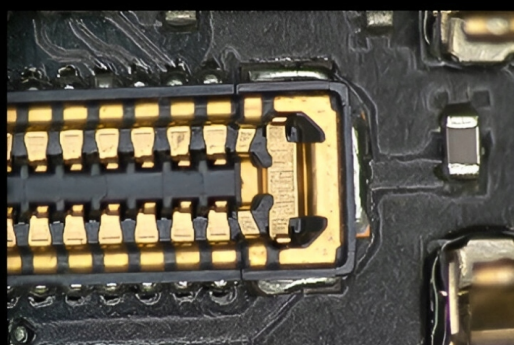
7 times Zoom



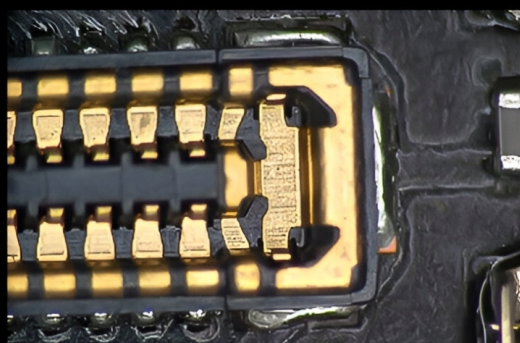
10 times Zoom



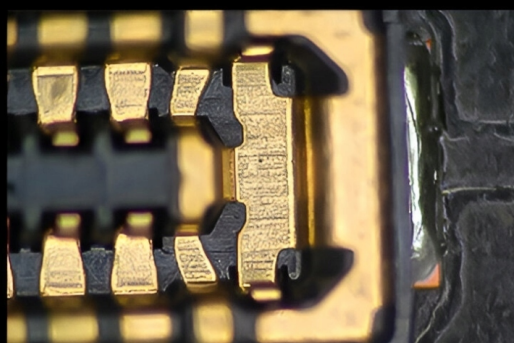
20 times Zoom



30 times Zoom



40 times Zoom



60 times Zoom

Revolutionary new vision

New 0.45 magnification

New CCD microscope camera adapter
increasing the field of view without reducing
the magnification range



Clarity beyond imagination

In the world of scientific exploration and industrial production
the details make the difference.

The clarity of each observation has a bearing on our decision-making and judgment.

Now, a revolutionary microscope accessory - 0.45X adapter

It is redefining our microscopic observation experience with its unimaginable performance!



LS3 ring light

The shaper of microscopic beauty

High-quality positive white thermoluminescent light, eye protection and health, to ensure that the product's original color. Imported high-grade mold technology, light transmittance up to 99%.

Energy-saving and environmentally friendly, four brightness levels can be adjusted by one key, applying different brightness levels in different environments. Ensure the light on the surface of the sample is evenly distributed, thus presenting a clearer image.



Potrzebujesz inne akcesoria lutownicze bądź serwisowe - sprawdź nasze pozostałe aukcje.