

Link do produktu: <https://serwisowe.pl/mikroskop-stereoskopowy-trinokular-mechanic-mos300-b11-6-45x-kam-48mp-dx480-p-10260.html>

MIKROSKOP STEREOSKOPOWY TRINOKULAR MECHANIC MOS300-B11 6-45x KAM 48MP DX480

Cena brutto	2 586,01 zł
Cena netto	2 102,45 zł
Dostępność	Aktualnie niedostępny
Czas wysyłki	24 godziny
Numer katalogowy	XUSE0000143
Kod EAN	5903815942471

Opis produktu

USE0000143

MIKROSKOP STEREOSKOPOWY TRINOKULAR PRZEMYSŁOWY

DLA ELEKTRONIKA DO LUTOWANIA MECHANIC MOS300-B11 6-45x

KAMERA HDMI/USB DX-480 48MPix 2.7K 60FPS + PILOT + PODŚWIETLENIE LED USB-C

* Firma Reball Technology Sp. z o.o. jest bezpośrednim oficjalnym dystrybutorem marki MECHANIC.

* Każdy oferowany przez nas produkt tej marki jest oryginalny i oznaczony indywidualnym certyfikatem autentyczności który znajdziesz na obudowie lub numerem seryjnym oraz certyfikatem CE.



□ Mechanic MOS300-B11 + DX-480 +LS3 □

Przemysłowy zestaw mikroskopowy składa się z poniższych elementów:

- □ mikroskop stereoskopowy trinokularowy z obrotowym uchwytem 360° oraz **regulacją położenia w poziomie i pionie**,
- □ **cyfrowa kamera Mechanic DX-480 2.7K 2560x1440 60FPS** z oprogramowaniem i **rejestracją obrazu na karcie microSD**,
- □ **adapter C-Mount MCN** do kamery z pow. 0,4x i regulacją ostrości,
- □ **zestaw najnowszych szerokich okularów WF10x/25 o średnicy aż 25mm**,
- □ **szklana osłona obiektywów**,
- □ **dwa komplety gumowych osłon na okulary**,
- □ **dedykowane oświetlenie LED USB-C z regulacją jasności**,
- □ **stalowa masywna podstawa 32x26cm**.



□ Zestaw pozwala na jednoczesną □

- **obserwację obiektu** przez głowicę stereoskopową,
- **przekazywanie obrazu** przez złącze HDMI na ekran monitora,
- **rejestrację obrazu** przez port USB za pomocą dołączonego oprogramowania z pomiarem wielkości elementów,
- **zapis filmów i zdjęć** z poziomu kamery na karcie MicroSD.

Zestaw został zaprojektowany aby sprościć m.in wymaganiom stawianym przez najnowsze rozwiązania w zakresie **elektroniki i mikroelektroniki**.

Układ optyczny tego modelu został wykonany z wysokiej jakości **szkła pokrytego specjalną powłoką**, dzięki czemu obraz jest ostry, a kolory naturalne.

Idealnie sprawdzi się również do obserwacji prowadzonych przez biologów, geologów, jubilerów jak i szeroko rozumianej kontroli jakości.



□ Specyfikacja techniczna □

- zakres powiększenia głowicy: **0.6-4.5x**
- zakres powiększenia okularu: **10x**
- zakres powiększenia całkowity głowica+okular: **6-45x**
- możliwość obrotu: **pełne 360° oraz położenia lewo-prawo,**
- materiał układu optycznego: **szkło**
- odległość robocza: **100mm**
- współczynnik mnożnika: **1:7.5**

- pole widzenia przy powiększeniu 6x: **35,5mm**
- pole widzenia przy powiększeniu 45x: **5mm**
- okulary WF10X/25mm z gumową osłoną **posiadają regulację ± 5 dioptrii**,
- **regulowana odległość między źrenicami** (okularami) dopasowana do oczu od: **54-76mm**
- głowica **nachylona pod kątem 45** stopni przez co pozwala na prowadzenie długich obserwacji bez niepotrzebnego napinania mięśni oraz zmęczenia wzroku (w porównaniu do mikroskopów monokularowych),
- **duża odległość robocza** zapewnia wystarczającą przestrzeń do pracy,
- dedykowane **podświetlenie Mechanic LS3**



▣ Zastosowanie ▣

- ▣ **lutowanie elektroniki i mikroelektroniki,**
- ▣ **inspekcja części komputerowych,**
- ▣ **inspekcja modułu telekomunikacyjnego,**
- ▣ **inspekcja przemysłowa,**
- ▣ **inspekcja biżuterii,**
- ▣ **inspekcja kolekcji monet i innych numizmatów,**
- ▣ **kontrola drukowania i wydruków,**
- ▣ **narzędzie do nauki i edukacji,**
- ▣ **badania laboratoryjne,**
- ▣ **analiza medyczna,**
- ▣ **narzędzie do badań szkolnych,**
- ▣ **badanie owadów,**
- ▣ **badanie roślin,**
- ▣ **badanie skóry,**
- ▣ **kontrola tekstyliów.**



□ Mechanic DX-480 □

Najwyższej jakości kamera umożliwiająca **wykonywanie zdjęć i nagrywanie filmów** obiektów mikroskopowych **w jakości 2.7K 2560x1440pix 30FPS**.

Charakteryzuje się wysoką funkcjonalnością i jakością.

Możliwość regulacji: ekspozycji, balansu bieli, kolorów, jasności, kontrastu, nasycenia, pion/poziom, 16:9/4:3.

Kamerę można podłączyć do monitora lub komputera za pomocą kabla **HDMI lub USB**. Zapewnia doskonale odwzorowanie kolorów przy niskim poziomie szumów i stanowi świetny wybór wszędzie tam gdzie wierność kolorów jest istotna.

□ Kamera pozwala na jednoczesne □

□ **przekazywanie obrazu przez złącze HDMI na ekran monitora,**



- rejestrację obrazu przez port USB za pomocą dołączonego oprogramowania z pomiarem wielkości elementów,
- zapis filmów i zdjęć z poziomu kamery na karcie MicroSD.



 Video		Video Resolution	
Model:	DX-480	2.7K 30fps	
Version:	MC4.0	2.5k 30fps	
Date:	2020/01/16	1080P 60fps	
Firm:	MECHANIC	1080P 30fps	
Video Resolution		Video Resolution	
1080P 30fps		720P 30fps	
720P 120fps		WVGA 30fps	
720P 60fps			

Image Size	 Still	1/5	 Still	2/5	
48MP	Line Set	∨	Mirror Contrast	∨	
21MP	Image Size	∨	Quality	∨	
16MP	Picture Scale	∨	Sharpness	∨	
 Still	3/5	 Still	4/5	 Still	5/5
White Balance	∨	Language	∨	Format	∨
Color	∨	Frequency	∨	Default Setting	∨
Exposure	∨	Date/Time	∨	Version	∨

□ DX-480 48Mpix 2.7K - specyfikacja □

- sensor: **Nikon 48MPix 1/2,33"**
- rozmiar pojedynczego pixela: **1,55x1,55um**
- rozdzielczość video (MP4): **2.7K** (2560x1440 30FPS), **2.5K** (2304x1296 30FPS), **1080P** (1920x1080 60FPS), **1080P** (1920x1080 30FPS), **720P** (1280x720 120FPS), **720P** (1280x720 60FPS), **720P** (1280x720 30FPS), **WVGA** (800x480 30FPS)
- rozdzielczość zdjęć (MJPEG): **48MP** (8000x6000 pixeli), **21MP** (5200x3900 pixeli), **16MP** (4608x3456 pixeli)
- interfejs: USB, HDMI (również w tym samym czasie)
- obsługa kart: **MicroSD max. 128GB**
- powiększenie: **5-krotny zoom cyfrowy**
- menu: **język angielski**
- gwint montażowy: **C-mount (25mm)**
- oprogramowanie do kamery: **na dołączonym CD** (kompatybilne z Windows XP/7/8/10)
- funkcje regulacji obrazu: **m.in regulacja balansu bieli, ekspozycji, ostrości, kolorów, kontrastu**
- możliwość **pomiaru rozmiaru elementów**
- wymiary: **72x39x72mm**
- waga netto: **161g**



□ Adapter kamery MCN CTV 2/5 □

- typ mocowania adaptera: **C-Mount 1" 2,54cm,**
- powiększenie: **0,4x,**
- regulacją ostrości: **tak.**

Adapter/konwerter C-Mount MCN (0,4x) pozwala przy zastosowaniu kamery o określonej wielkości sensora na **akwizycję obrazu o porównywalnej szerokości pola widzenia jak w okularach.**

Adapter **posiada regulację** pozwalającą na uzyskanie tej samej ostrości jaką użytkownik widzi przez okulary.

□ Najnowsze okulary WF10X/25 □

Same okulary WF10X/25 zapewniają powiększenie od 10x przy średnic aż 25mm. Zapewnia to bardzo dobrą

widoczność badanych przedmiotów,

Okulary mikroskopu posiadają regulację ± 5 dioptrii.



□ Oświetlenie MECHANIC LS3 □

Lampa zapewnia **równomierne, intensywne i skupione podświetlenie bez cieni.**

Posiada regulacje:

- □ **jasności światła**
- □ **temperatury światła 3000K-8000K**

Jest idealnym, trwałym źródłem światła dla mikroskopów.

Pasuje do mikroskopów stereoskopowych.

W przeciwieństwie do innych źródeł światła nie zabiera przestrzeni roboczej. Lampę można **przymocować bezpośrednio do spodu głowicy** co zabezpiecza optykę podczas pracy.

▣ 3 Rodzaje barw światła (temperatura światła)

Podświetlenie posiada możliwość pracy w 3 trybach barw światła:

- **zimnym,**
- **neutralnym,**
- **ciepłym.**

Zmiany barwy podanego światła ustawia się za **pomocą podwójnego kliknięcia przycisku** znajdującego się z boku obudowy podświetlenia.

▣ 4 tryby jasności światła

Podświetlenie posiada możliwość pracy w **4 trybach o różnej jasności podświetlenia**. Dla każdej z barw światła przypadają **4 różne jasności** pracy do wyboru.

Zmiany jasności podanego światła ustawia się za **pomocą pojedynczego kliknięcia przycisku** znajdującego się z boku obudowy podświetlenia.



□ Mechanic LS3 - specyfikacja □

- barwa: **biała 3000K-8000K,**
- moc: **7W,**
- zasilanie: **USB-C 5V,**
- jasność: regulowana w zakresie **0-100%,**
- odległość robocza: **40-160mm,**
- średnica wewnętrzna: **48mm,**
- średnica zewnętrzna: **73mm,**

- wysokość: **20mm**,
- możliwość montażu na obiektywach: **tak**,
- średnica otworu na obiektyw: **47mm**,
- długość przewodu: **ok.1m**,
- żywotność: **~20000h**.



□ Zawartość zestawu □

- mikroskop stereoskopowy trinokularowy MECHANIC MOS300 - **1szt**
- okular WF10X/25 - **2szt**



- adaptery C-Mount do kamery MCN CTV 2/5 - **1szt**
- stół, filar i stojan mikroskopu - **1szt**
- dwie płaskie gumowe muszle oczne - **1kpl.**
- dwie profilowane gumowe muszle oczne - **1kpl.**
- kamera Mechanic DX-480 z pilotem, zasilaczem, kablem USB, HDMI i oprogramowaniem S-EYE - **1kpl.**
- dedykowane oświetlenie Mechanic LS3 - **1szt**
- kabel USB-C zasilający oświetlenie LS3 - **1szt**
- dolna osłona przeciwkurzowa obiektywu - **1szt**
- etui do przykrycia mikroskopu - **1szt**
- polska instrukcja obsługi - **1szt**
























 Video		Video Resolution	
Model:	DX-480	2.7K 30fps	
Version:	MC4.0	2.5k 30fps	
Date:	2020/01/16	1080P 60fps	
Firm:	MECHANIC	1080P 30fps	
Video Resolution		Video Resolution	
1080P 30fps		720P 30fps	
720P 120fps		WVGA 30fps	
720P 60fps			

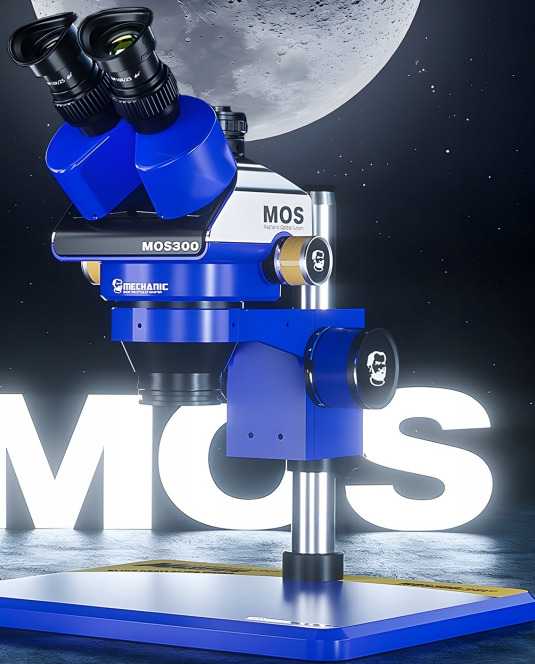
Image Size	 Still	1/5	 Still	2/5	
48MP	Line Set	∨	Mirror Contrast	∨	
21MP	Image Size	∨	Quality	∨	
16MP	Picture Scale	∨	Sharpness	∨	
 Still	3/5	 Still	4/5	 Still	5/5
White Balance	∨	Language	∨	Format	∨
Color	∨	Frequency	∨	Default Setting	∨
Exposure	∨	Date/Time	∨	Version	∨



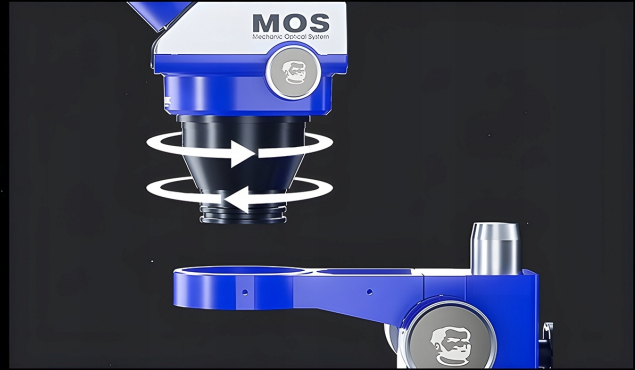


EXPLORE A new generation

GLOBAL INNOVATION
EXPLORE NEW HORIZONS

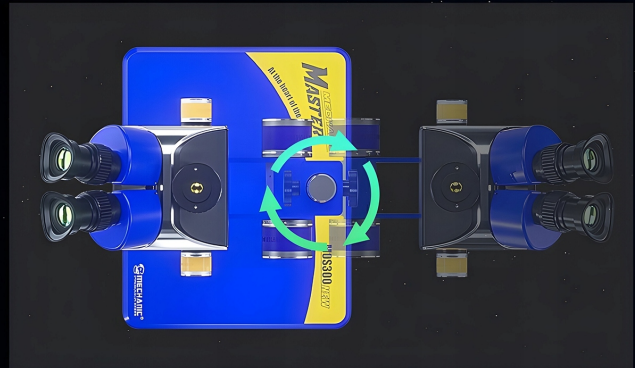


360° Rotation Free adjust viewing angle



Microscope Head

360°



Microscope Bracket

360°



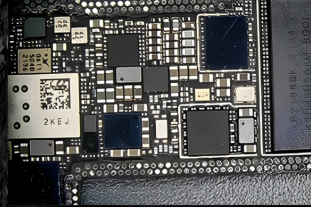
LS3 ring light

The shaper of microscopic beauty

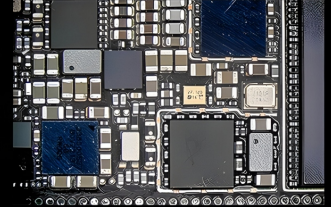
High-quality positive white thermoluminescent light, eye protection and health, to ensure that the product's original color. Imported high-grade mold technology, light transmittance up to 99%. Energy-saving and environmentally friendly, four brightness levels can be adjusted by one key, applying different brightness levels in different environments. Ensure the light on the surface of the sample is evenly distributed, thus presenting a clearer image.

6 times - 45 times

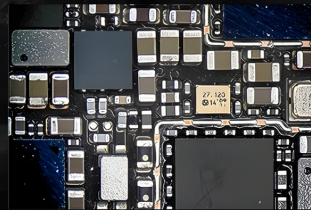
Continuous zoom model
(adjustable magnification)



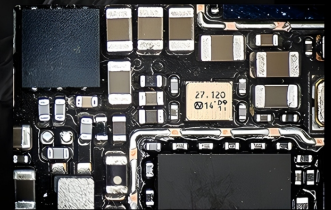
6 times Zoom



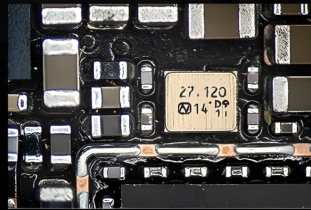
10 times Zoom



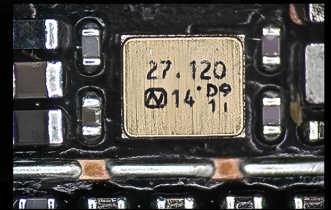
15 times Zoom



20 times Zoom



30 times Zoom



45 times Zoom



different vision

Continuously explore the "MOS" mystery



Binocular adjustable refraction

Both eyes refraction can be adjusted $\pm 5DP$
Make binocular observation easier

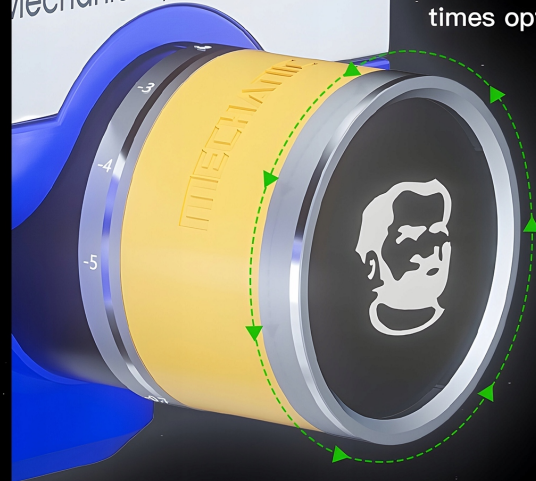
Zoom

High clarity

1:7.5
magnification

6-45
times optical zoom

MOS
Mechanic Optical System



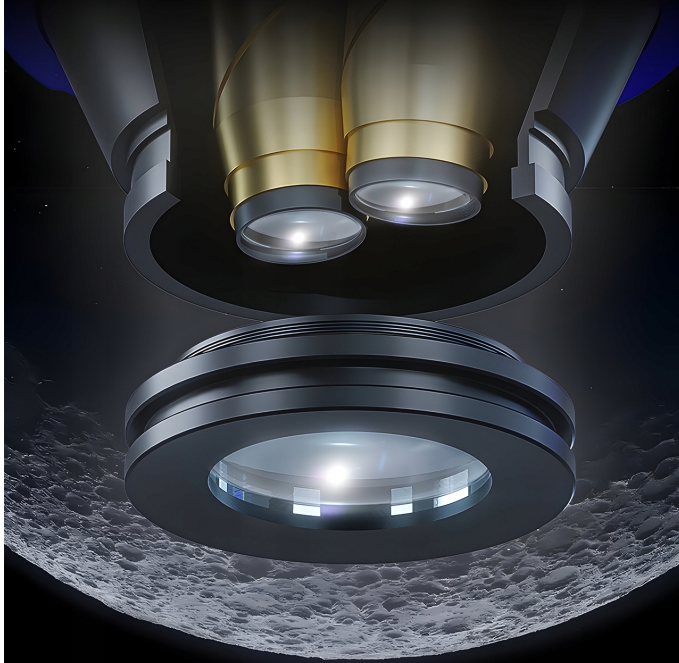
6-45X continuous zoom

Optical system, continuous zoom high magnification
The image is sharp without distortion
and the clarity is very high
Correctly focus on sample with a very uneven surface
To get a three-dimensional image



Pioneer

Be a pioneer in exploring the world.



HD optical objective

Precision craftsmanship, HD coated objective lens
Pure copper material barrel, no glare, clear image
Not missing every tiny detail.

CTV 2/5 adapter

The imaging is clearer than that of a normal CTV interface
Wider field of view, no vignetting

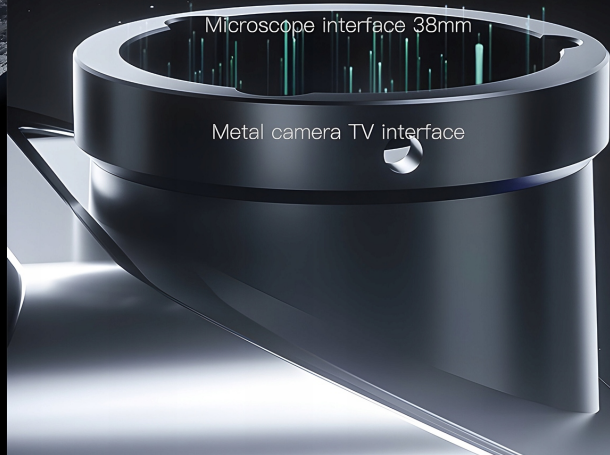


Standard C-mount
Connect the CCD camera



Microscope interface 38mm

Metal camera TV interface





Potrzebujesz inne akcesoria lutownicze bądź serwisowe - sprawdź nasze pozostałe aukcje.