

Link do produktu: <https://serwisowe.pl/mikroskop-stereoskopowy-trinokular-mechanic-mc75t-l2-kamera-4k-lampa-ls5-p-15529.html>

MIKROSKOP STEREOSKOPOWY TRINOKULAR MECHANIC MC75T-L2 KAMERA 4K LAMPA LS5

| | |
|------------------|------------------------------|
| Cena brutto | 3 999,00 zł |
| Cena netto | 3 251,22 zł |
| Dostępność | Aktualnie niedostępny |
| Czas wysyłki | 24 godziny |
| Numer katalogowy | XNSE0000082 |
| Kod EAN | 5903815916953 |

Opis produktu

NSE0000082

MIKROSKOP STEREOSKOPOWY MECHANIC MC75T-L2 7-90x

- * **STABILNY UCHWYT Z CIĘŻKĄ ŻELIWNĄ PODSTAWĄ**
- * **KAMERA CYFROWA MECHANIC MOS 4K**
- * **OŚWIETLENIE MIKROSKOPOWE MECHANIC LS5**

* **Firma Reball Technology Sp. z o.o. jest bezpośrednim oficjalnym dystrybutorem marki MECHANIC.**

* **Każdy oferowany przez nas produkt tej marki jest oryginalny i oznaczony indywidualnym certyfikatem autentyczności który znajdziesz na obudowie lub numerem seryjnym oraz certyfikatem CE.**





□ MECHANIC MC75T-L2 7-90x □

Zestaw pozwala na jednoczesną:

- **obserwację obiektu** przez głowicę stereoskopową,
- **przekazywanie obrazu** przez złącze HDMI na ekran monitora,
- **rejestrację obrazu** przez port USB za pomocą dołączonego oprogramowania z pomiarem wielkości elementów,
- **zapis filmów i zdjęć** z poziomu kamery na karcie MicroSD.

Zestaw został zaprojektowany aby sprościć m.in. wymaganiom stawianym przez najnowsze rozwiązania w zakresie **elektroniki i mikroelektroniki**.

Idealnie sprawdzi się również do obserwacji prowadzonych przez biologów, geologów, jubilerów jak i szeroko rozumianej kontroli jakości.

Ilość: **1kpl.**



⚙️ Specyfikacja mikroskopu MC75T-L2 ⚙️

- **głowica trinokularowa nachylona pod kątem 45 stopni,**
- **zakres powiększenia: 7-45x dla okularu WF10x/25 oraz 14-90x dla okularu 20x/10,**
- **zakres dostępnego powiększenia z wykorzystaniem cyfrowej kamery: 2.1x-180x,**

- możliwość obrotu: pełne 360° oraz położenia lewo-prawo,
- materiał układu optycznego: szkło
- odległość robocza: 98-102mm
- pole widzenia przy pow. 7x (WF10x/25): 28,6mm
- pole widzenia przy pow. 45x (WF10x/25): 4,4mm
- min. wysokość przy pow. 7x: 9,4cm



-
- min. wysokość przy pow. 45x: 10cm
 - wysokość max. układu optycznego nad blatem: 24,6mm
 - oba okulary WF10X/25mm i WF20x/10 posiadają regulację ± 5 dioptrii,
 - regulowana odległość między źrenicami dopasowana do oczu od 54 do 78mm,
 - głowica nachylona pod kątem 45 stopni przez co pozwala na prowadzenie długich obserwacji bez niepotrzebnego napinania mięśni oraz zmęczenia wzroku (w porównaniu do mikroskopów monokularowych),
 - duża odległość robocza zapewnia wystarczającą przestrzeń do pracy,
 - wysokość głównego filaru: 34cm
 - dedykowane podświetlenie MECHANIC LS5.



Układ optyczny tego modelu został wykonany z wysokiej jakości **szkła pokrytego specjalną powłoką**, dzięki czemu obraz jest ostry, a kolory naturalne (obudowa obiektywów miedziana).

Ponieważ obiekt jest widoczny w trójwymiarze, można prowadzić bardziej szczegółowe obserwacje oraz precyzyjnie zmierzyć jego rozmiary.

Zastosowanie

- lutowanie elektroniki i mikroelektroniki,**
- inspekcja części komputerowych,**
- inspekcja przemysłowa,**

□ Kamera Mechanic MOS 4K □

Kamera cyfrowa przeznaczona jest **do obserwacji obiektów pod mikroskopem**.

Głównym jej elementem jest **wysokiej jakości** przetwornik **iMx415 1/2,8" 8,29MPix marki SONY**.

Kamerę podłączamy do komputera za pomocą przewodu USB lub bezpośrednio do monitora za pomocą kabla HDMI.

Kamera umożliwia wyświetlanie na ekranie komputera (USB) lub monitora (HDMI) oraz rejestrację **na karcie MicroSD**:

- **obrazu video** w czasie rzeczywistym m.in w rozdzielczości **UHD 4K 3840x2160 30FPS**, **FullHD 1080P 1920x1080 60FPS** oraz **HD 720P 1280x720 60FP**

Wbudowany procesor obrazu zapewnia doskonałe odwzorowanie kolorów przy niskim poziomie szumów i stanowi świetny wybór wszędzie tam gdzie wierność kolorów jest istotna.

- sensor: **SONY iMx415 1/2,8" 8,29MPix**
- rozdzielczość video (MP4): **4K** (3840x2160 30FPS), **1080P** (1920x1080 30FPS),
- rozdzielczość zdjęć (JPG): do **3840x2160**
- interfejs: **USB, HDMI** (również w tym samym czasie)
- obsługa kart: **MicroSD 32GB**
- menu: **język angielski**
- gwint montażowy: **C-mount (25mm)**
- **linie pomocnicze + skala: tak**
- funkcje regulacji obrazu: **m.in regulacja balansu bieli, ekspozycji, ostrości, kolorów, kontrastu oraz wiele innych**
- **możliwość pomiaru rozmiaru elementów**
- wymiary kamery: **56x56x79mm**
- waga netto: **~192g**
- łączna waga: **~488g**



□ Lampa pierścieniowa Mechanic LS5 □

Mechanic LS5 to **kompaktowe i wydajne oświetlenie pierścieniowe LED**, zaprojektowane z myślą o pracy z mikroskopami w zastosowaniach serwisowych, laboratoryjnych i edukacyjnych.

Dzięki **84 diodom LED**, **płynnej regulacji jasności** oraz **szerokiemu zakresowi montażowemu**, zapewnia optymalne i **równomierne doświetlenie pola roboczego bez cieni**.

Jest idealnym, trwałym źródłem światła dla mikroskopów.

Pasuje do mikroskopów stereoskopowych. Lampę można **przymocować bezpośrednio do spodu głowicy** co zabezpiecza optykę podczas pracy.

→ Producent / model: **Mechanic LS5**

-
- Ilość diod LED: **84 szt.**
 - Moc: **3,6-5,2 W**
 - Zasilanie: **USB-A 5 V**
 - Zakres średnicy montażowej: **41 - 61 mm**
 - Maksymalne natężenie światła: **~39 000 - 43 000 luksów**
 - Regulacja jasności: **0 - 100%**
 - Temperatura barwowa: **6500 - 7500 K**
 - Efektywna odległość świecenia: **ok. 75 mm**
 - Wymiary: **~72x72,5x29mm**
 - Masa netto: **ok. 80g**



W zestawie dwa komplety okularów

→ okular WF10X/25 - 2szt

(powiększenie 7x do 45x, średnica pola widzenia 25mm)

→ okular WF20X/10 - 2szt

(powiększenie 14x do 90x, średnica pola widzenia 10mm).



□ Adapter C-Mount MCN CTV5/11 □

- typ mocowania adaptera: **C-Mount 1" 2,54cm,**
- powiększenie: **0,45x,**
- regulacją ostrości: **tak.**

Adapter/konwerter C-Mount MCN CTV 5/11 (0,45x) pozwala przy zastosowaniu kamery o określonej wielkości sensora na akwizycję obrazu o porównywalnej szerokości pola widzenia jak w okularach.

Adapter **posiada regulację** pozwalającą na uzyskanie tej samej ostrości jaką użytkownik widzi przez okulary.



Zawartość zestawu

- mikroskop Mechanic MC75T-L2 - **1szt.**
- okulary WF10X/25 - **1kpl.**
- okulary WF20X/10 - **1kpl.**
- adaptery C-Mount do kamery MCN CTV 5/11 - **1szt.**
- stół, filar i stojan mikroskopu - **1kpl.**
- wyprofilowane gumowe muszle oczne (szerokie) - **1kpl.**



- wyprofilowane gumowe muszle oczne (płaskie) - **1kpl.**
- kamera cyfrowa Mechanic MOS 4K - **1szt.**
- pilot kamery - **1szt.**
- kabel USB-C - **1szt.**
- kabel HDMI - **1szt.**
- Oświetlenie Mechanic LS5 - **1szt.**
- Kabel zasilający USB-C - **1szt.**
- Śruba montażowa oświetlenia - **3szt.**
- etui do przykrycia mikroskopu - **1szt.**
- **polska instrukcja obsługi.**







REBALL
TECHNOLOGY

Reball Technology Sp. z o.o.
Rzgowska 100/102, 93-153 Łódź
sklep@serwisowe.pl
+(48)422032662, +(48)519117706



专利号 Patent No.
202330546355.0

MOS **4K**

INDUSTRIAL
CAMERA

设计, 无需站立, 即可操作顶部按钮。
Design allows you to operate the top button without standing.

Camera Remote

1080P
Camera
HDMI

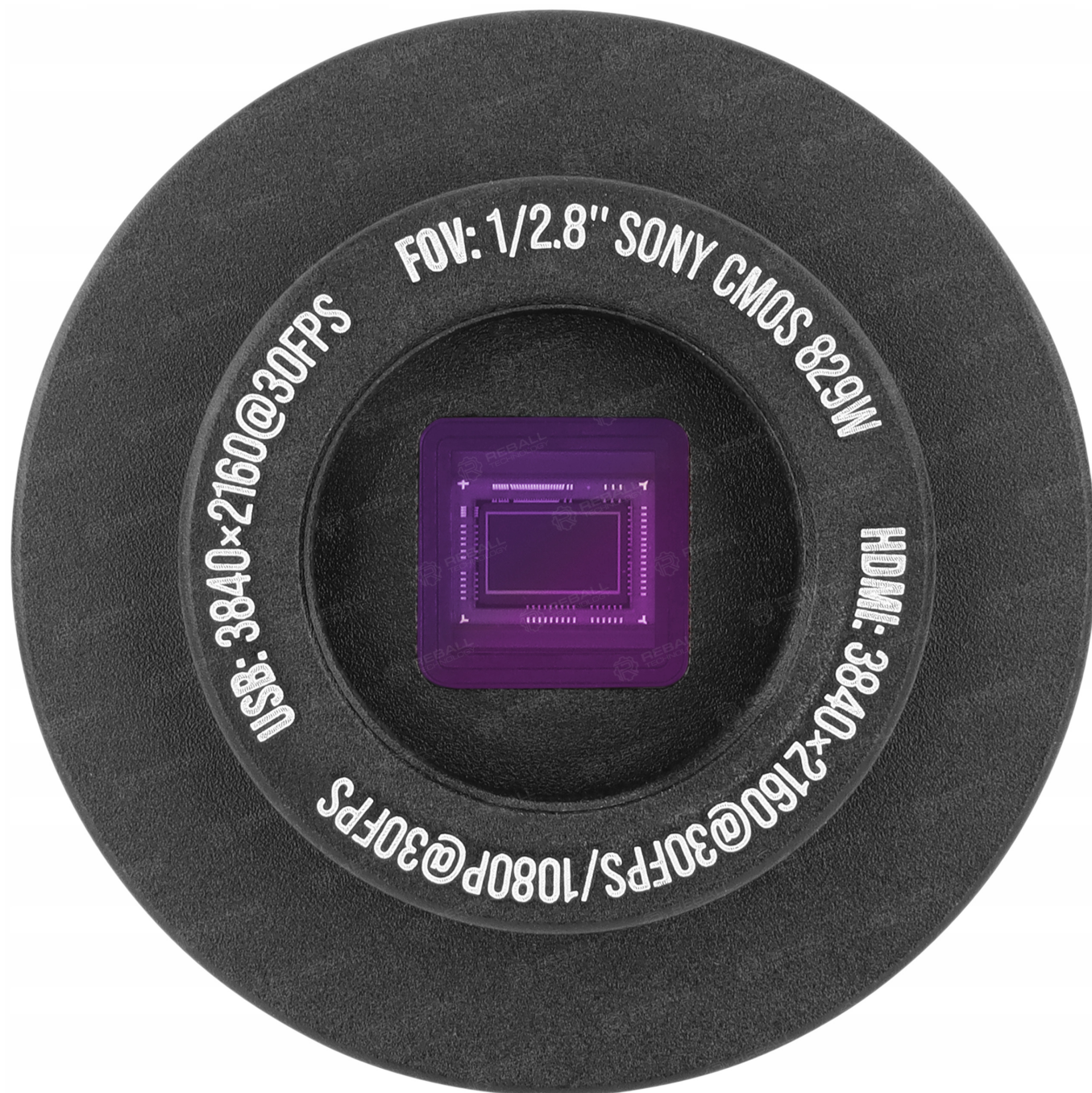














NO.1

Obudowa
soczewek
z miedzi.
Obraz bez
winietowania.



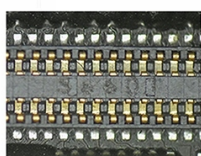
NO.2

Okular
szerokokątny
25mm o dużym
polu widzenia.

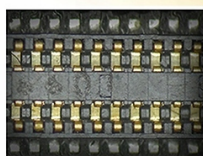


NO.3

Możliwość
zastosowania
różnych
adapterów.



0.4X CTV



1/3 CTV



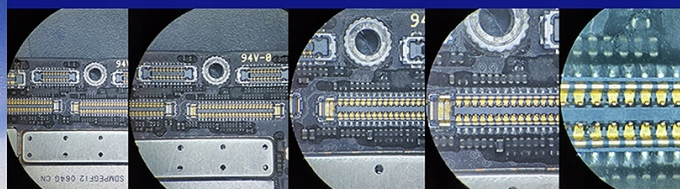
1/2 CTV

NO.4

Powiększenie
0.7 - 4.5x
z trójwymiarowym
efektem.



Płynna regulacja powiększenia



7x

45x



