

Link do produktu: <https://serwisowe.pl/mikroskop-sterioskopowy-dla-elektronika-mechanic-super-x-67-45xmos-4k-pro-p-1296.html>

## MIKROSKOP STEREOSKOPOWY DLA ELEKTRONIKA MECHANIC SUPER X 6.7-45X+MOS 4K PRO

|                  |                              |
|------------------|------------------------------|
| Cena brutto      | <b>3 499,00 zł</b>           |
| Cena netto       | <b>2 844,72 zł</b>           |
| Dostępność       | <b>Aktualnie niedostępny</b> |
| Czas wysyłki     | <b>24 godziny</b>            |
| Numer katalogowy | <b>XUSE0000147</b>           |
| Kod EAN          | <b>5903815942518</b>         |

### Opis produktu

XUSE0000147

## MIKROSKOP MECHANIC SUPER X 6.7-45x +MOS 4K PRO STEREOSKOPOWY TRINOKULAR OPTYCZNY

- \* DLA ELEKTRONIKA DO SERWISU ORAZ PRECYZYJNEGO Lutowania
- \* OKULARY 10x O ŚREDNICY 22mm
- \* KAMERA MECHANIC MOS 4K PRO
- \* ADAPTER KAMERY C-MOUNT MECHANIC MCN 2/5
- \* REGULOWANE PODŚWIETLENIE LED USB-C
- \* SPRAWDZONA I POLECANA MARKA MIKROSKOPÓW

\* Firma Reball Technology Sp. z o.o. jest bezpośrednim oficjalnym dystrybutorem marki MECHANIC.

\* Każdy oferowany przez nas produkt tej marki jest oryginalny i oznaczony indywidualnym certyfikatem autentyczności który znajdziesz na obudowie lub numerem seryjnym oraz certyfikatem CE.



## □ Mechanic D75T-B11+MCN 2/5 +LS3 +MOS 4K PRO□

Zestaw mikroskopowy składa się z poniższych elementów:

- □ mikroskop stereoskopowy trinokularowy z obrotowym uchwytem 360° oraz **regulacją położenia w poziomie i pionie**,
- □ **adapter C-Mount MCN 2/5 z powiększeniem 0,4x** do kamery z regulacją ostrości,
- □ **zestaw najnowszych szerokich okularów PL10x/26 o średnicy aż 26mm**,
- □ **szklana osłona obiektywów**,
- □ **komplet gumowych osłon na okulary**,
- □ **dedykowane oświetlenie LED USB-C z regulacją jasności**,
- □ **szklana osłona obiektywów**,
- □ **stalowa masywna podstawa 32x26cm**,
- □ **kamera MOS 4K PRO**,
- □ **pilot i okablowanie kamery**,
- □ **ściereczka z mikrofibry**,

- polska instrukcja obsługi.



Zestaw pozwala na jednoczesną

- **obserwację obiektu** przez głowicę stereoskopową,
- **przekazywanie obrazu** przez złącze HDMI na ekran monitora
- **rejestrację obrazu** przez port USB za pomocą dołączonego oprogramowania z pomiarem wielkości elementów
- **zapis filmów i zdjęć** z poziomu kamery na karcie MicroSD

Zestaw został zaprojektowany aby sprościć m.in. wymaganiom stawianym przez najnowsze rozwiązania w zakresie **elektroniki i mikroelektroniki**.

Układ optyczny tego modelu został wykonany z wysokiej jakości **szkła pokrytego specjalną powłoką**, dzięki czemu obraz jest ostry, a kolory naturalne.

Idealnie sprawdzi się również do obserwacji prowadzonych przez biologów, geologów, jubilerów jak i szeroko rozumianej kontroli jakości.



### □ Specyfikacja techniczna □

- zakres powiększenia głowicy: **0.67-4.5x**
- zakres powiększenia okularów: **10x**
- zakres powiększenia całkowity głowica+okular: **6.7-45x**
- możliwość obrotu: **pełne 360° oraz położenia lewo-prawo,**
- materiał układu optycznego: **szkło**

- odległość robocza: **115mm**
- współczynnik mnożnika: **1:6.7**
- okulary PL10X/22mm z gumową osłoną **posiadają regulację  $\pm 5$  dioptrii**,
- **regulowana odległość między źrenicami** (okularami) dopasowana do oczu od: **54-76mm**
- głowica **nachylona pod kątem 45 stopni** przez co pozwala na prowadzenie długich obserwacji bez niepotrzebnego napinania mięśni oraz zmęczenia wzroku (w porównaniu do mikroskopów monokularowych),
- **duża odległość robocza** zapewnia wystarczającą przestrzeń do pracy,
- dedykowane **podświetlenie Mechanic LS3**



## ▣ Zastosowanie ▣

- ▣ **lutowanie elektroniki i mikroelektroniki,**
- ▣ **inspekcja części komputerowych,**
- ▣ **inspekcja modułu telekomunikacyjnego,**
- ▣ **inspekcja przemysłowa,**
- ▣ **inspekcja biżuterii,**
- ▣ **inspekcja kolekcji monet i innych numizmatów,**
- ▣ **kontrola drukowania i wydruków,**
- ▣ **narzędzie do nauki i edukacji,**
- ▣ **badania laboratoryjne,**
- ▣ **analiza medyczna,**
- ▣ **narzędzie do badań szkolnych,**
- ▣ **badanie owadów,**
- ▣ **badanie roślin,**
- ▣ **badanie skóry,**
- ▣ **kontrola tekstyliów.**



## □ Kamera Mechanic MOS 4K PRO □

Kamera cyfrowa przeznaczona jest **do obserwacji obiektów mikroskopowych**.

Głównym jej elementem jest **wysokiej jakości** przetwornik **iMx678 1/1,8" 8,4MPix** marki **SONY**.

Kamerę podłączamy do komputera za pomocą przewodu USB lub bezpośrednio do monitora za pomocą kabla HDMI.

Kamera umożliwia wyświetlanie na ekranie komputera (USB) lub monitora (HDMI) oraz rejestrację **na karcie MicroSD**:

- **obrazu video** w czasie rzeczywistym m.in w rozdzielczości **UHD 4K 3840x2160 30FPS**, **FullHD 1080P 1920x1080 60FPS** oraz **HD 720P 1280x720 120FP**

**Wbudowany procesor obrazu** zapewnia doskonałe odwzorowanie kolorów przy niskim poziomie szumów i stanowi świetny wybór wszędzie tam gdzie wierność kolorów jest istotna.

|                |   |                 |                          |
|----------------|---|-----------------|--------------------------|
| name           | microscope camera   | models          | MOS4K PRO                |
| HDMI output    | 3840x2160@30FPS   | net weight      | 192 grams                |
| exposure       | favor   | gross weight    | 488 grams                |
| stockpile      | Supports up to 64GB   | Product Size    | 56*56*72mm               |
| Input Voltage  | DC 5V-12V   | Package Size    | 136*136*79mm             |
| Lens Interface | C/CS  | reparation      | Auto/Manual/ Exposure    |
| centerline     | favor   | remote controls | Remote control operation |
| USB output     | 3840x2160@30FPS   | menu language   | English/Chinese          |
| transducers    | iMx678 Sensor   |                 |                          |
| FPS            | 1080P@60FPS 720P@120FPS   |                 |                          |
| delineate      | Supports 8 straight lines with adjustable color thickness and position                        |                 |                          |
| white balance  | Auto/manual/one-touch white balance, support RGB adjustable                                   |                 |                          |
| oaveat         | void excessive power on for a long time to cause wear and tear pay attention to the power off |                 |                          |

## □ Specyfikacja kamery□

- sensor: **SONY iMx678 1/1,8" 8,4MPix**
- rozdzielczość video (MP4): **4K** (3840x2160 30FPS), **1080P** (1920x1080 60FPS), **720P** (1280x720 120FPS)
- rozdzielczość zdjęć (JPG): do **4096x3072pix**
- interfejs: **USB, HDMI** (również w tym samym czasie)
- zasilanie kamery: **USB-C**
- obsługa kart: **MicroSD max. 64GB**
- menu: **język angielski**

- gwint montażowy: **C-mount (25mm)**
- linie pomocnicze + skala: **tak**
- funkcje regulacji obrazu: **m.in regulacja balansu bieli, ekspozycji, ostrości, kolorów, kontrastu oraz wiele innych**
- **możliwość pomiaru rozmiaru elementów**
- wymiary kamery: **56x56x79mm**
- wymiary opakowania: **136x136x76mm**
- waga netto: **192g**
- łączna waga: **488g**



## ▣ Adapter kamery MCN CTV 2/5 ▣

→ typ mocowania adaptera: **C-Mount 1" 2,54cm,**

→ powiększenie: **0,4x,**

→ regulacją ostrości: **tak.**

**Adapter/konwerter C-Mount MCN (0,4x)** pozwala przy zastosowaniu kamery o określonej wielkości sensora na **akwizycję obrazu o porównywalnej szerokości pola widzenia jak w okularach.**

Adapter **posiada regulację** pozwalającą na uzyskanie tej samej ostrości jaką użytkownik widzi przez okulary.



## ▣ Najnowsze okulary PL10X/22 ▣

Same okulary PL10X/22 zapewniają powiększenie od 10x przy średnic aż 22mm. Zapewnia to bardzo dobrą widoczność badanych przedmiotów,

Okulary mikroskopu posiadają regulację  $\pm 5$  dioptrii.



## □ Oświetlenie MECHANIC LS3 □

Lampa zapewnia **równomierne, intensywne i skupione podświetlenie bez cieni.**

**Posiada regulacje:**

- □ jasności światła
- □ temperatury światła 3000K-8000K

Jest idealnym, trwałym źródłem światła dla mikroskopów.

### **Pasuje do mikroskopów stereoskopowych.**

W przeciwieństwie do innych źródeł światła nie zabiera przestrzeni roboczej. Lampę można **przymocować bezpośrednio do spodu głowicy** co zabezpiecza optykę podczas pracy.

#### **▣ 3 Rodzaje barw światła (temperatura światła)**

Podświetlenie posiada możliwość pracy w 3 trybach barw światła:

- **zimnym,**
- **neutralnym,**
- **ciepłym.**

Zmiany barwy podanego światła ustawia się za **pomocą podwójnego kliknięcia przycisku** znajdującego się z boku obudowy podświetlenia.

#### **▣ 4 tryby jasności światła**

Podświetlenie posiada możliwość pracy w **4 trybach o różnej jasności podświetlenia**. Dla każdej z barw światła przypadają **4 różne jasności** pracy do wyboru.

Zmiany jasności podanego światła ustawia się za **pomocą pojedynczego kliknięcia przycisku** znajdującego się z boku obudowy podświetlenia.



## □ Mechanic LS3 - specyfikacja □

- barwa: **biała 3000K-8000K,**
- moc: **7W,**
- zasilanie: **USB-C 5V,**
- jasność: regulowana w zakresie **0-100%,**
- odległość robocza: **40-160mm,**
- średnica wewnętrzna: **48mm,**
- średnica zewnętrzna: **73mm,**

- wysokość: **20mm**,
- możliwość montażu na obiektywach: **tak**,
- średnica otworu na obiektyw: **47mm**,
- długość przewodu: **ok.1m**,
- żywotność: **~20000h**.



#### □ Zawartość zestawu □

- mikroskop stereoskopowy trinokularowy MECHANIC SUPER X - **1szt**
- okular PL10X/22 - **2szt**



- adaptery C-Mount do kamery MCN CTV 2/5x - **1szt**
- stół, filar i stojan mikroskopu - **1szt**
- dwie płaskie gumowe muszle oczne - **1kpl.**
- dedykowane oświetlenie Mechanic LS3 - **1szt**
- kabel USB-C zasilający oświetlenie LS3 - **1szt**
- dolna osłona przeciwkurzowa obiektywu - **1szt**
- etui do przykrycia mikroskopu - **1szt**
- kamera MOS 4K PRO - **1szt**
- pilot i okablowanie kamery - **1kpl.**
- ściereczka z mikrofibry - **1szt**
- polska instrukcja obsługi - **1szt**















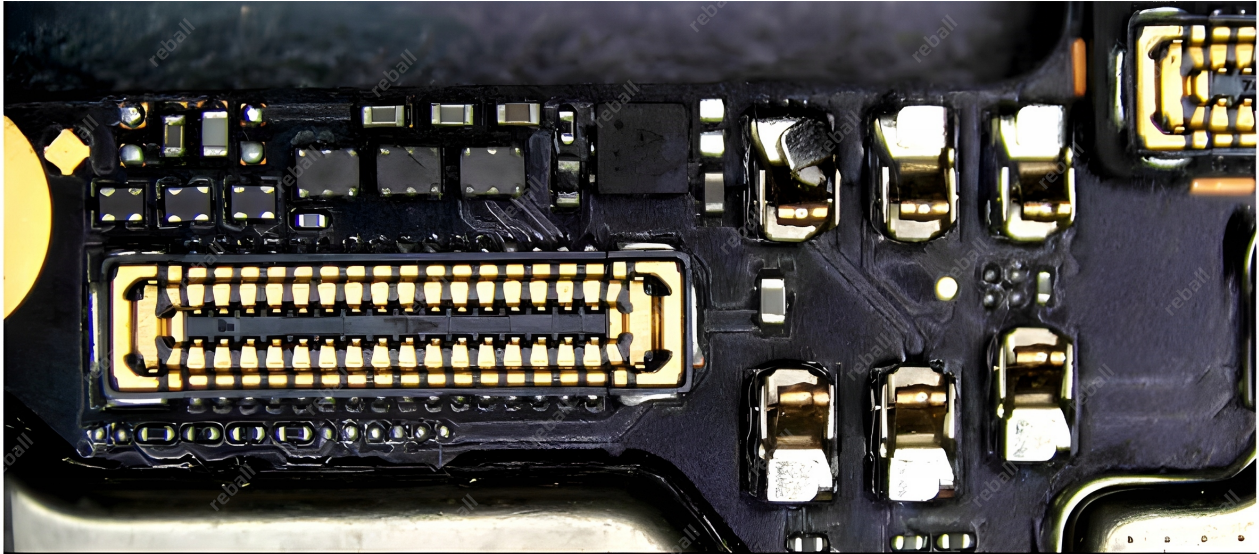






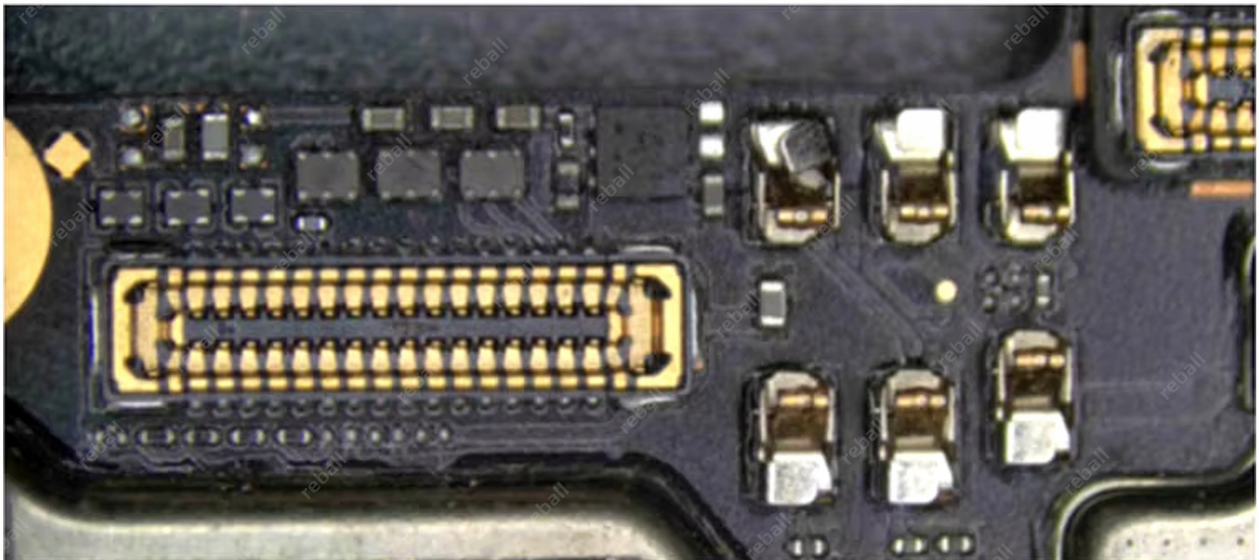






**MOS 4K PRO**

Microscope Camera Live View



**Ordinary camera**

Microscope Camera Live View

|                |   |                 |                          |
|----------------|---|-----------------|--------------------------|
| name           | microscope camera   | models          | MOS4K PRO                |
| HDMI output    | 3840x2160@30FPS   | net weight      | 192 grams                |
| exposure       | favor   | gross weight    | 488 grams                |
| stockpile      | Supports up to 64GB   | Product Size    | 56*56*72mm               |
| Input Voltage  | DC 5V-12V   | Package Size    | 136*136*79mm             |
| Lens Interface | C/CS  | reparation      | Auto/Manual/ Exposure    |
| centerline     | favor   | remote controls | Remote control operation |
| USB output     | 3840x2160@30FPS   | menu language   | English/Chinese          |
| transducers    | iMx678 Sensor   |                 |                          |
| FPS            | 1080P@60FPS 720P@120FPS   |                 |                          |
| delineate      | Supports 8 straight lines with adjustable color thickness and position                        |                 |                          |
| white balance  | Auto/manual/one-touch white balance, support RGB adjustable                                   |                 |                          |
| oaveat         | void excessive power on for a long time to cause wear and tear pay attention to the power off |                 |                          |



# LS3

## Microscope ring light

Three-color adjustable lighting: warm light/neutral light/white light

Use imported high-grade mold technology

the transmittance is as high as 99%

Four-level brightness one-button adjustment

suitable for different brightness in different environments

