

Link do produktu: <https://serwisowe.pl/mikroskop-stereoskopowy-dla-elektronika-mechanic-d75t-b11-7-50x-wf1025-led-p-15745.html>

MIKROSKOP STEREOSKOPOWY DLA ELEKTRONIKA MECHANIC D75T-B11 7-50x WF10/25 LED

Cena brutto	1 591,01 zł
Cena netto	1 293,50 zł
Dostępność	Ostatnie sztuki
Czas wysyłki	24 godziny
Numer katalogowy	XUSE0000148
Kod EAN	5903815942525

Opis produktu

USE0000148

MIKROSKOP STEREOSKOPOWY TRINOKULAR OPTYCZNY DLA ELEKTRONIKA DO LUTOWANIA - MECHANIC D75T-B11 7-50x

PODŚWIETLENIE MECHANIC LS5 + ADAPTER KAMERY MCN CTV 2/5 + OKULARY
WF10/25

* Firma Reball Technology Sp. z o.o. jest bezpośrednim oficjalnym dystrybutorem marki MECHANIC.

* Każdy oferowany przez nas produkt tej marki jest oryginalny i oznaczony indywidualnym certyfikatem autentyczności który znajdziesz na obudowie lub numerem seryjnym oraz certyfikatem CE.



□ Mechanic D75T-B11+ MCN 2/5 + LS5 □

Zestaw mikroskopowy składa się z poniższych elementów:


- □ mikroskop stereoskopowy trinokularowy z obrotowym uchwytem 360° oraz **regulacją położenia w poziomie i pionie**,
- □ **adapter C-Mount MCN 2/5 z powiększeniem 0,4x** do kamery z regulacją ostrości,
- □ **zestaw najnowszych szerokich okularów WF10x/25 o średnicy aż 25mm**,
- □ **szklana osłona obiektywów**,
- □ **dwa komplety gumowych osłon na okulary**,
- □ **dedykowane oświetlenie LED USB-C z regulacją jasności**,
- □ **szklana osłona obiektywów**,
- □ **dwa komplety gumowych osłon na okulary**,
- □ **stalowa masywna podstawa 32x26cm**,

-  polska instrukcja obsługi.

Zestaw przygotowany do montażu wybranej kamery cyfrowej!

Szeroki wybór kamer cyfrowych do mikroskopów stereoskopowych jak i cyfrowych znajdziesz w naszej ofercie!



 Zestaw pozwala na jednoczesną 

- **obserwację obiektu** przez głowicę stereoskopową,
- **przekazywanie obrazu** przez złącze HDMI na ekran monitora (po dołożeniu opcjonalnej kamery),
- **rejestrację obrazu** przez port USB za pomocą dołączonego oprogramowania z pomiarem wielkości elementów (po dołożeniu opcjonalnej kamery),

- **zapis filmów i zdjęć** z poziomu kamery na karcie MicroSD (po dołożeniu opcjonalnej kamery).

Zestaw został zaprojektowany aby sprostać m.in. wymaganiom stawianym przez najnowsze rozwiązania w zakresie **elektroniki i mikroelektroniki**.

Układ optyczny tego modelu został wykonany z wysokiej jakości **szkła pokrytego specjalną powłoką**, dzięki czemu obraz jest ostry, a kolory naturalne.

Idealnie sprawdzi się również do obserwacji prowadzonych przez biologów, geologów, jubilerów jak i szeroko rozumianej kontroli jakości.



□ [Specyfikacja techniczna](#) □

- zakres powiększenia głowicy: **0.7-5x**
- zakres powiększenia okularu: **10x**
- zakres powiększenia całkowity głowica+okular: **7-50x**
- możliwość obrotu: **pełne 360° oraz położenia lewo-prawo,**
- materiał układu optycznego: **szkło**
- odległość robocza: **100mm**
- współczynnik mnożnika: **1:7.14**
- pole widzenia przy powiększeniu 0.7x: **30.5mm**
- pole widzenia przy powiększeniu 5x: **4.3mm**
- okulary WF10X/25mm z gumową osłoną **posiadają regulację ±5 dioptrii,**
- **regulowana odległość między źrenicami** (okularami) dopasowana do oczu od: **54-76mm**
- głowica **nachylona pod kątem 45** stopni przez co pozwala na prowadzenie długich obserwacji bez niepotrzebnego napinania mięśni oraz zmęczenia wzroku (w porównaniu do mikroskopów monokularowych),
- **duża odległość robocza** zapewnia wystarczającą przestrzeń do pracy,
- dedykowane **podświetlenie Mechanic LS3**



□ Zastosowanie □

- **lutowanie elektroniki i mikroelektroniki,**
- **inspekcja części komputerowych,**
- **inspekcja modułu telekomunikacyjnego,**
- **inspekcja przemysłowa,**
- **inspekcja biżuterii,**
- **inspekcja kolekcji monet i innych numizmatów,**



- ☐ kontrola drukowania i wydruków,
- ☐ narzędzie do nauki i edukacji,
- ☐ badania laboratoryjne,
- ☐ analiza medyczna,
- ☐ narzędzie do badań szkolnych,
- ☐ badanie owadów,
- ☐ badanie roślin,
- ☐ badanie skóry,
- ☐ kontrola tekstyliów.



□ Adapter kamery MCN CTV 2/5 □

- typ mocowania adaptera: **C-Mount 1" 2,54cm,**
- powiększenie: **0,4x,**
- regulacją ostrości: **tak.**

Adapter/konwerter C-Mount MCN (0,4x) pozwala przy zastosowaniu kamery o określonej wielkości sensora na **akwizycję obrazu o porównywalnej szerokości pola widzenia jak w okularach.**

Adapter **posiada regulację** pozwalającą na uzyskanie tej samej ostrości jaką użytkownik widzi przez okulary.

☐ Najnowsze okulary WF10X/25 ☐

Same okulary WF10X/25 zapewniają powiększenie od 10x przy średnic aż 25mm. Zapewnia to bardzo dobrą widoczność badanych przedmiotów,

Okulary mikroskopu posiadają regulację ± 5 dioptrii.



☐ Lampa pierścieniowa Mechanic LS5 ☐

Mechanic LS5 to **kompaktowe i wydajne oświetlenie pierścieniowe LED**, zaprojektowane z myślą o pracy z mikroskopami w zastosowaniach serwisowych, laboratoryjnych i edukacyjnych.

Dzięki **84 diodom LED**, płynnej regulacji jasności oraz **szerokiemu zakresowi montażowemu**, zapewnia optymalne i **równomierne doświetlenie pola roboczego bez cieni**.

Jest idealnym, trwałym źródłem światła dla mikroskopów. **Pasuje do mikroskopów stereoskopowych**. Lampę można **przymocować bezpośrednio do spodu głowicy** co zabezpiecza optykę podczas pracy.



⚙️ Specyfikacja Mechanic LS5 ⚙️

→ Producent / model: **Mechanic LS5**

→ Ilość diod LED: **84 szt.**

- Moc: **3,6-5,2 W**
- Zasilanie: **USB-A 5V**
- Zakres średnicy montażowej: **41 - 61 mm**
- Maksymalne natężenie światła: **~39 000 - 43 000 luksów**
- Regulacja jasności: **0 - 100%**
- Temperatura barwowa: **6500 - 7500 K**
- Wymiary: **~72x72,5x29mm**





□ Zawartość zestawu □

- mikroskop stereoskopowy trinokularowy MECHANIC D75T-B11 - **1szt**
- okular WF10X/25 - **2szt**
- adaptery C-Mount do kamery MCN CTV 2/5x - **1szt**
- stół, filar i stojan mikroskopu - **1szt**
- dwie płaskie gumowe muszle oczne - **1kpl.**
- dwie profilowane gumowe muszle oczne - **1kpl.**
- dedykowane oświetlenie Mechanic LS5 - **1szt**
- kabel USB-C zasilający oświetlenie LS5 - **1szt**
- dolna osłona przeciwkurzowa obiektywu - **1szt**
- etui do przykrycia mikroskopu - **1szt**
- polska instrukcja obsługi - **1szt**











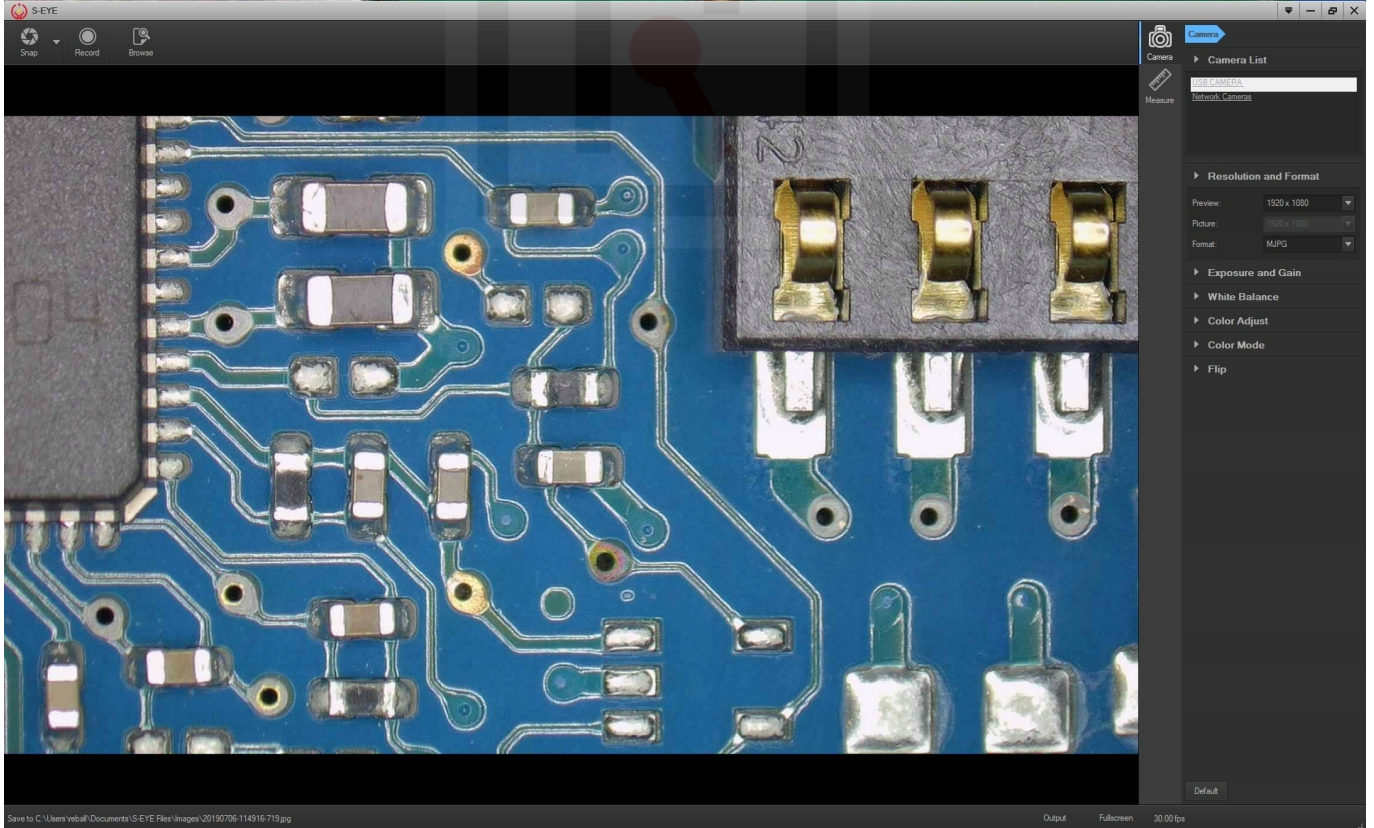
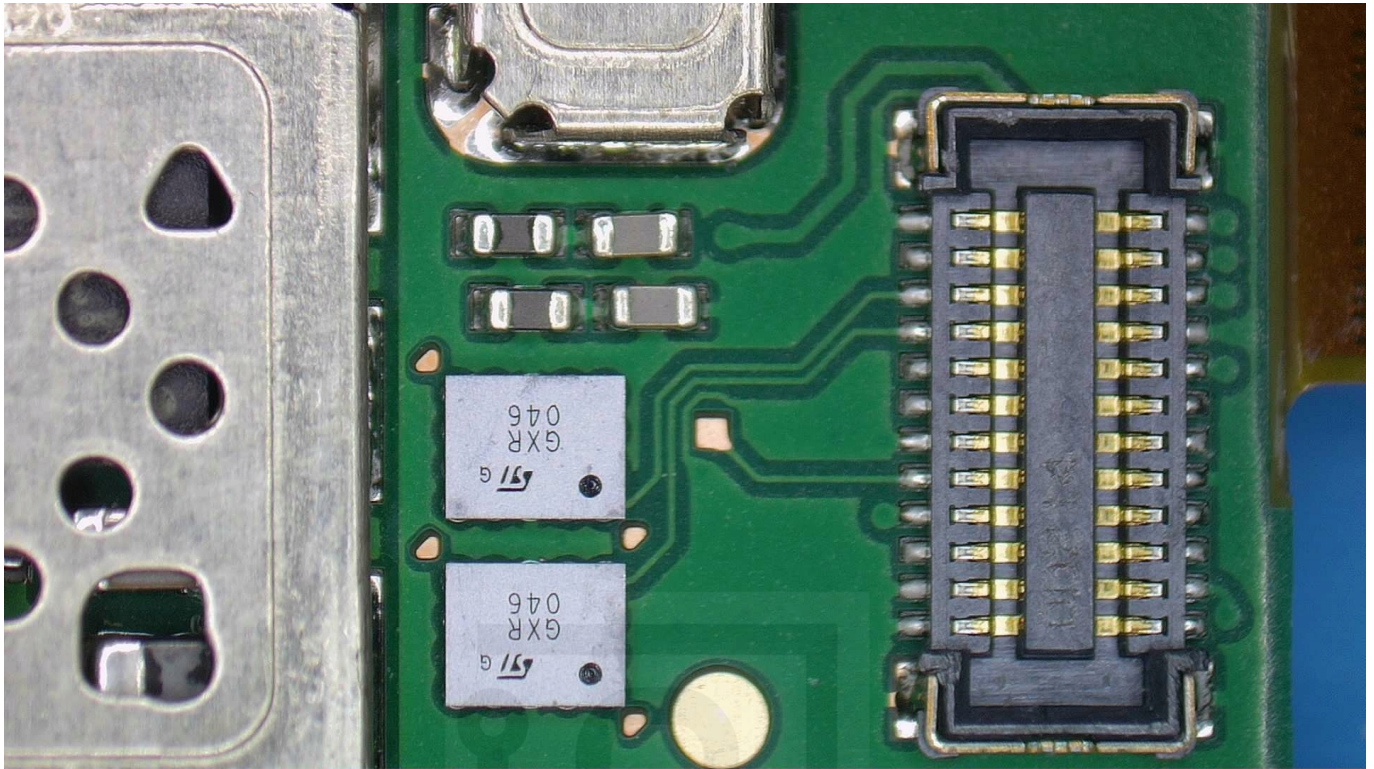




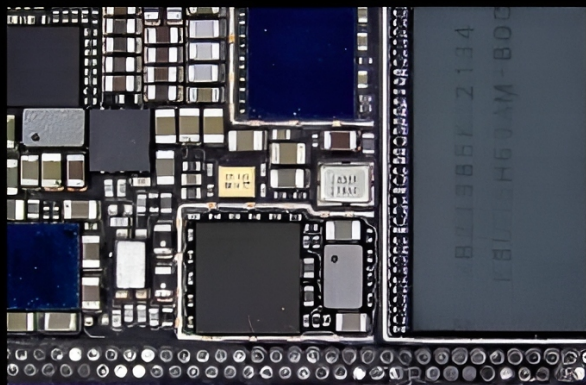




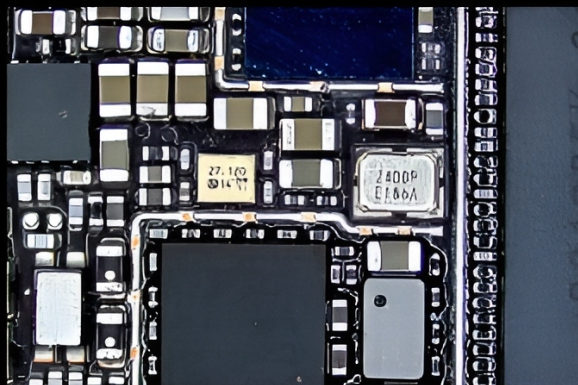




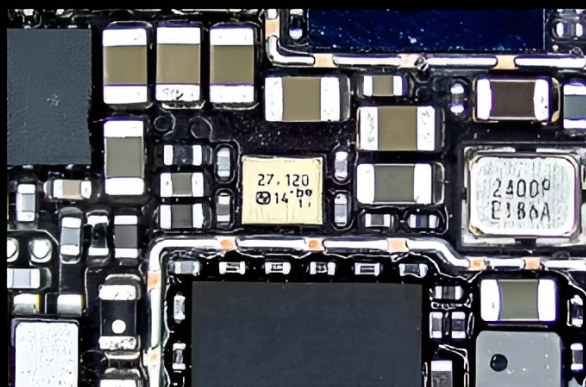
Default Collocation 10X25mm Eyepiece



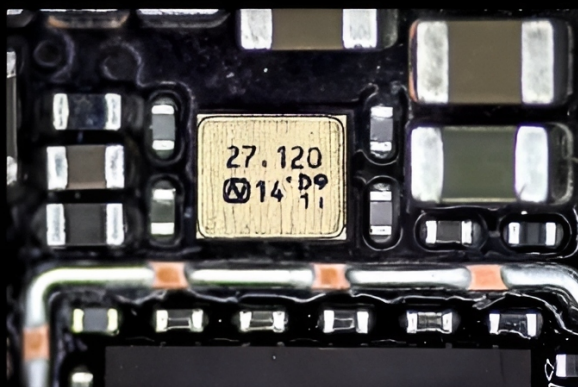
7X zoom



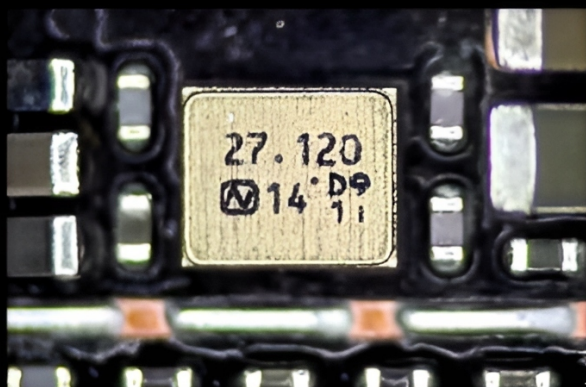
9X zoom



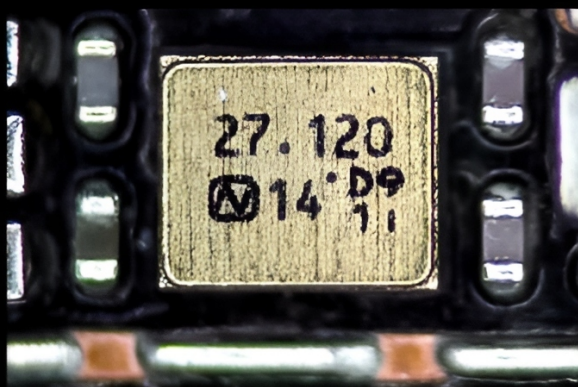
10X zoom



20X zoom



30X zoom



50X zoom



0.7X-5.0X

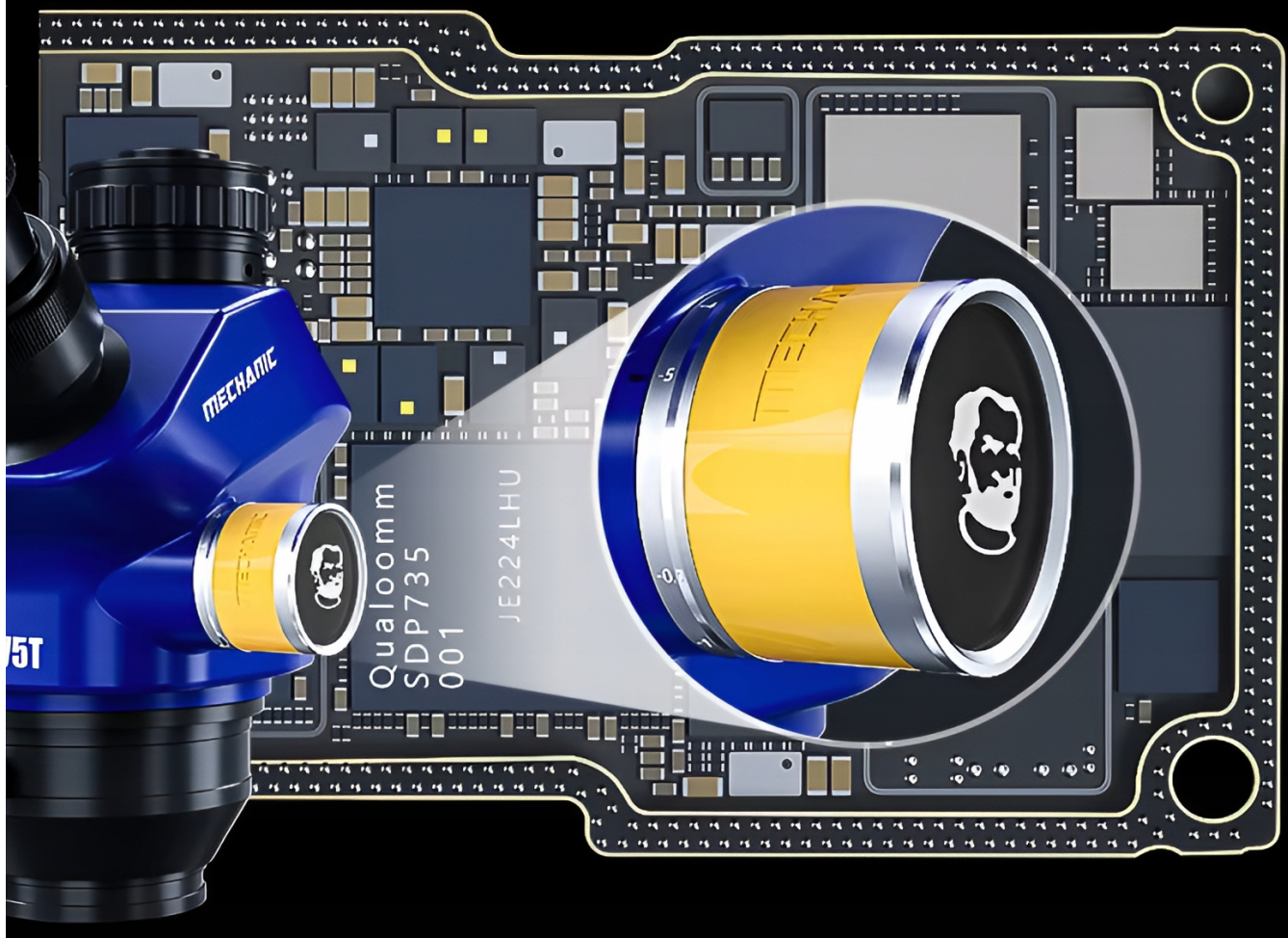
Continuous zoom objective lens

Free adjust, ultra-large 5X continuous zoom

Sharp and true imaging, extreme clarity

Accurately focus on a sample with a very uneven surface

To achieve a three-dimensional image





HD wide-angle eyepiece

All-metal construction

Utilize FMC anti-reflective coating for high transmittance

High refractive index lens with a diameter of 25.5mm

Superior optical glass craftsmanship

WF

10X25

mm

9mm

focal length fine-tuning

