

Link do produktu: <https://serwisowe.pl/mikroskop-sterioskopowy-dla-elektronika-mechanic-d75t-b11-7-50x-wf1025-led-p-10430.html>

MIKROSKOP STEREOSKOPOWY DLA ELEKTRONIKA MECHANIC D75T-B11 7-50x WF10/25 LED

Cena brutto	1 591,01 zł
Cena netto	1 293,50 zł
Dostępność	Aktualnie niedostępny
Czas wysyłki	24 godziny
Numer katalogowy	XUSE0000148
Kod EAN	5903815942525

Opis produktu

USE0000148

MIKROSKOP STEREOSKOPOWY TRINOKULAR OPTYCZNY DLA ELEKTRONIKA DO LUTOWANIA - MECHANIC D75T-B11 7-50x

PODŚWIETLENIE MECHANIC LS3 + ADAPTER KAMERY MCN CTV 2/5 + OKULARY
WF10/25

* Firma Reball Technology Sp. z o.o. jest bezpośrednim oficjalnym dystrybutorem marki MECHANIC.

* Każdy oferowany przez nas produkt tej marki jest oryginalny i oznaczony indywidualnym certyfikatem autentyczności który znajdziesz na obudowie lub numerem seryjnym oraz certyfikatem CE.



☐ Mechanic D75T-B11+ MCN 2/5 + LS3 ☐

Zestaw mikroskopowy składa się z poniższych elementów:

- ☐ mikroskop stereoskopowy trinokularowy z obrotowym uchwytem 360° oraz **regulacją położenia w poziomie i pionie**,
- ☐ **adapter C-Mount MCN 2/5 z powiększeniem 0,4x** do kamery z regulacją ostrości,
- ☐ **zestaw najnowszych szerokich okularów WF10x/25 o średnicy aż 25mm**,
- ☐ **szklana osłona obiektywów**,
- ☐ **dwa komplety gumowych osłon na okulary**,
- ☐ **dedykowane oświetlenie LED USB-C z regulacją jasności**,
- ☐ **szklana osłona obiektywów**,
- ☐ **dwa komplety gumowych osłon na okulary**,
- ☐ **stalowa masywna podstawa 32x26cm**,
- ☐ **polska instrukcja obsługi**.

Zestaw przygotowany do montażu wybranej kamery cyfrowej!

Szeroki wybór kamer cyfrowych do mikroskopów stereoskopowych jak i cyfrowych znajdziesz w naszej ofercie!



□ Zestaw pozwala na jednoczesną □

- **obserwację obiektu** przez głowicę stereoskopową,
- **przekazywanie obrazu** przez złącze HDMI na ekran monitora (po dołożeniu opcjonalnej kamery),
- **rejestrację obrazu** przez port USB za pomocą dołączonego oprogramowania z pomiarem wielkości elementów (po dołożeniu opcjonalnej kamery),
- **zapis filmów i zdjęć** z poziomu kamery na karcie MicroSD (po dołożeniu opcjonalnej kamery).

Zestaw został zaprojektowany aby sprostać m.in. wymaganiom stawianym przez najnowsze rozwiązania w zakresie **elektroniki i mikroelektroniki**.

Układ optyczny tego modelu został wykonany z wysokiej jakości **szkła pokrytego specjalną powłoką**, dzięki czemu obraz jest ostry, a kolory naturalne.

Idealnie sprawdzi się również do obserwacji prowadzonych przez biologów, geologów, jubilerów jak i szeroko rozumianej kontroli jakości.



□ Specyfikacja techniczna □

- zakres powiększenia głowicy: **0.7-5x**
- zakres powiększenia okularu: **10x**
- zakres powiększenia całkowity głowica+okular: **7-50x**
- możliwość obrotu: **pełne 360° oraz położenia lewo-prawo,**



- materiał układu optycznego: **szkło**
- odległość robocza: **100mm**
- współczynnik mnożnika: **1:7.14**
- pole widzenia przy powiększeniu 0.7x: **30.5mm**
- pole widzenia przy powiększeniu 5x: **4.3mm**
- okulary WF10X/25mm z gumową osłoną **posiadają regulację ± 5 dioptrii,**
- **regulowana odległość między źrenicami** (okularami) dopasowana do oczu od: **54-76mm**
- głowica **nachylona pod kątem 45** stopni przez co pozwala na prowadzenie długich obserwacji bez niepotrzebnego napinania mięśni oraz zmęczenia wzroku (w porównaniu do mikroskopów monokularowych),
- **duża odległość robocza** zapewnia wystarczającą przestrzeń do pracy,
- dedykowane **podświetlenie Mechanic LS3**



□ Zastosowanie □

- lutowanie elektroniki i mikroelektroniki,
- inspekcja części komputerowych,
- inspekcja modułu telekomunikacyjnego,
- inspekcja przemysłowa,
- inspekcja biżuterii,
- inspekcja kolekcji monet i innych numizmatów,
- kontrola drukowania i wydruków,

- narzędzie do nauki i edukacji,
- badania laboratoryjne,
- analiza medyczna,
- narzędzie do badań szkolnych,
- badanie owadów,
- badanie roślin,
- badanie skóry,
- kontrola tekstyliów.





□ Adapter kamery MCN CTV 2/5 □

→ typ mocowania adaptera: **C-Mount 1" 2,54cm,**

→ powiększenie: **0,4x,**

→ regulacją ostrości: **tak.**

Adapter/konwerter C-Mount MCN (0,4x) pozwala przy zastosowaniu kamery o określonej wielkości sensora na **akwizycję obrazu o porównywalnej szerokości pola widzenia jak w okularach.**

Adapter **posiada regulację** pozwalającą na uzyskanie tej samej ostrości jaką użytkownik widzi przez okulary.

□ Najnowsze okulary WF10X/25 □

Same okulary WF10X/25 zapewniają powiększenie od 10x przy średnic aż 25mm. Zapewnia to bardzo dobrą widoczność badanych przedmiotów,

Okulary mikroskopu posiadają regulację ±5 dioptrii.



□ Oświetlenie MECHANIC LS3 □

Lampa zapewnia **równomierne, intensywne i skupione podświetlenie bez cieni.**

Posiada regulacje:

- □ **jasności światła**
- □ **temperatury światła 3000K-8000K**

Jest idealnym, trwałym źródłem światła dla mikroskopów.

Pasuje do mikroskopów stereoskopowych.

W przeciwieństwie do innych źródeł światła nie zabiera przestrzeni roboczej. Lampę można **przymocować bezpośrednio do spodu głowicy** co zabezpiecza optykę podczas pracy.



▣ 3 Rodzaje barw światła (temperatura światła)

Podświetlenie posiada możliwość pracy w 3 trybach barw światła:

- **zimnym,**
- **neutralnym,**
- **ciepłym.**

Zmiany barwy podanego światła ustawia się za **pomocą podwójnego kliknięcia przycisku** znajdującego się z boku obudowy podświetlenia.

▣ 4 tryby jasności światła

Podświetlenie posiada możliwość pracy w **4 trybach o różnej jasności podświetlenia**. Dla każdej z barw światła przypadają **4 różne jasności** pracy do wyboru.

Zmiany jasności podanego światła ustawia się za **pomocą pojedynczego kliknięcia przycisku** znajdującego się z boku obudowy podświetlenia.



□ Mechanic LS3 - specyfikacja □

- barwa: **biała 3000K-8000K,**
- moc: **7W,**
- zasilanie: **USB-C 5V,**
- jasność: regulowana w zakresie **0-100%,**
- odległość robocza: **40-160mm,**
- średnica wewnętrzna: **48mm,**
- średnica zewnętrzna: **73mm,**

- wysokość: **20mm**,
- możliwość montażu na obiektywach: **tak**,
- średnica otworu na obiektyw: **47mm**,
- długość przewodu: **ok.1m**,
- żywotność: **~20000h**.



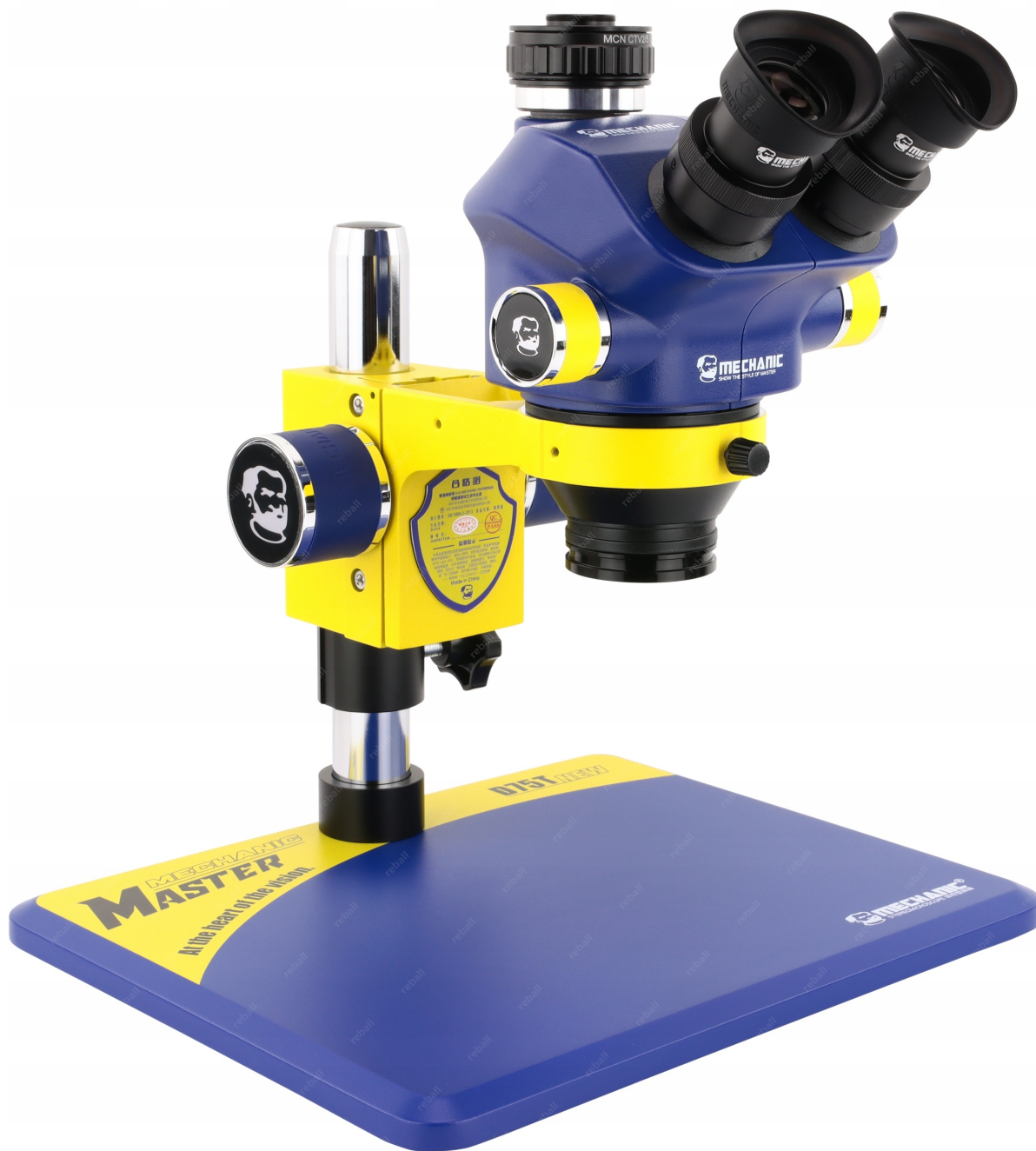
□ Zawartość zestawu □

- mikroskop stereoskopowy trinokularowy MECHANIC D75T-B11 - **1szt**
- okular WF10X/25 - **2szt**



- adaptery C-Mount do kamery MCN CTV 2/5x - **1szt**
- stół, filar i stojan mikroskopu - **1szt**
- dwie płaskie gumowe muszle oczne - **1kpl.**
- dwie profilowane gumowe muszle oczne - **1kpl.**
- dedykowane oświetlenie Mechanic LS3 - **1szt**
- kabel USB-C zasilający oświetlenie LS3 - **1szt**
- dolna osłona przeciwkurzowa obiektywu - **1szt**
- etui do przykrycia mikroskopu - **1szt**
- polska instrukcja obsługi - **1szt**













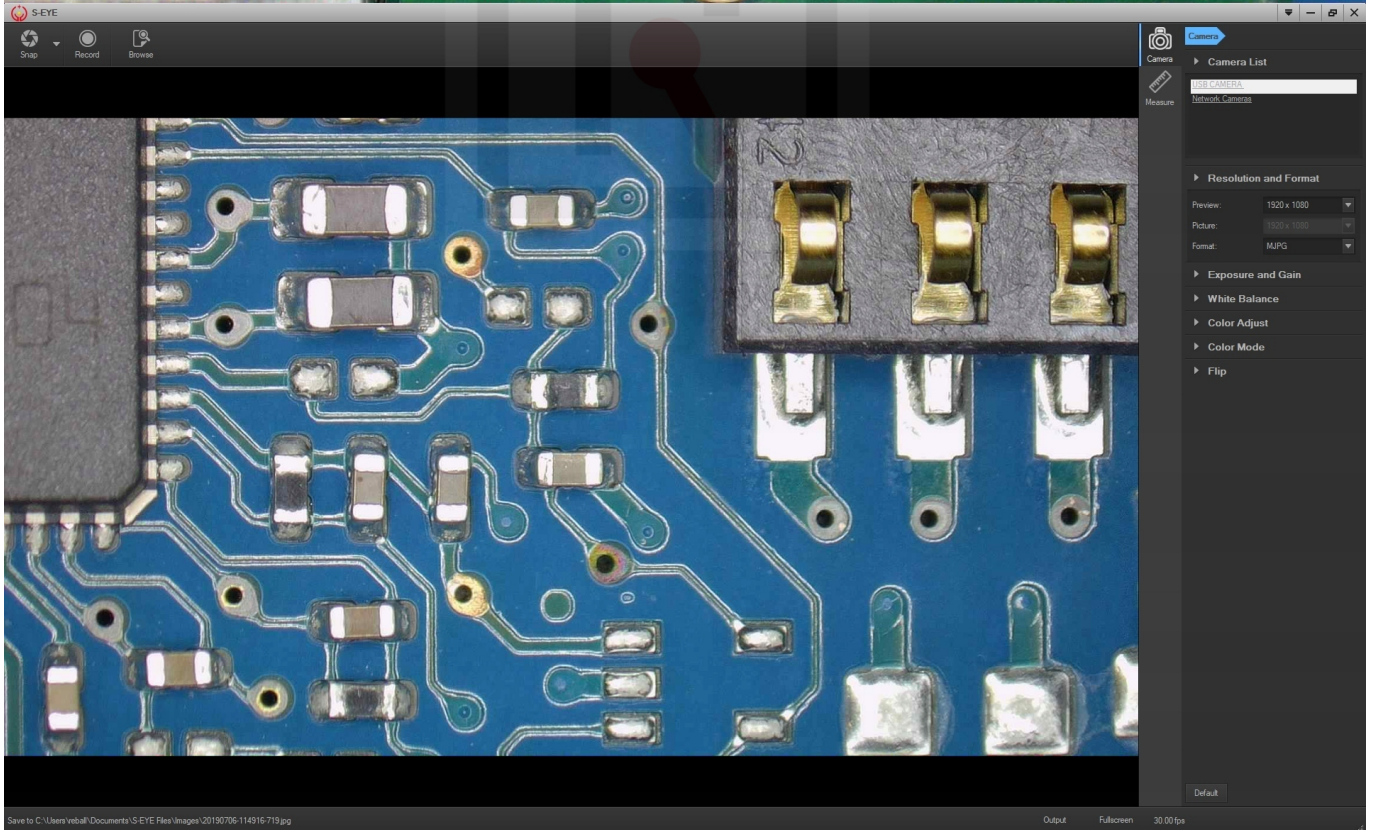
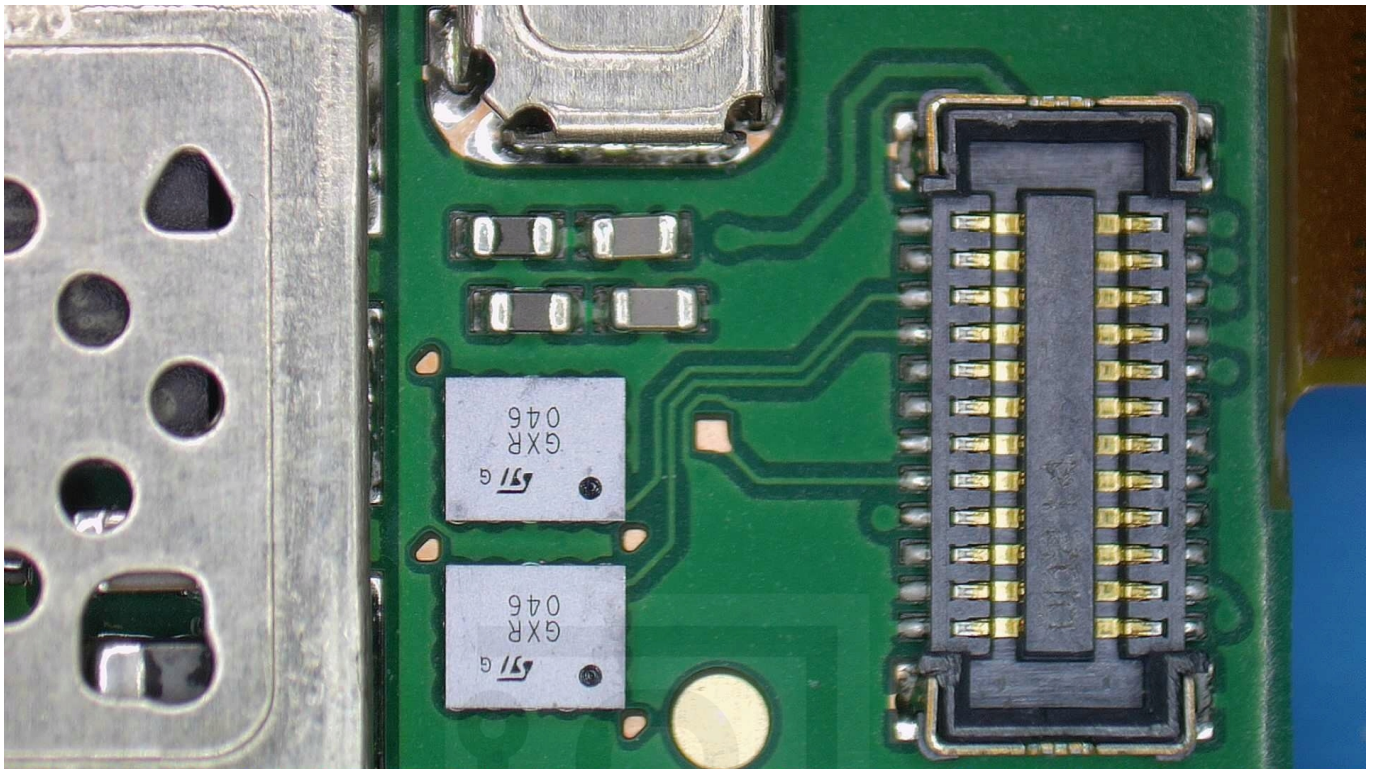






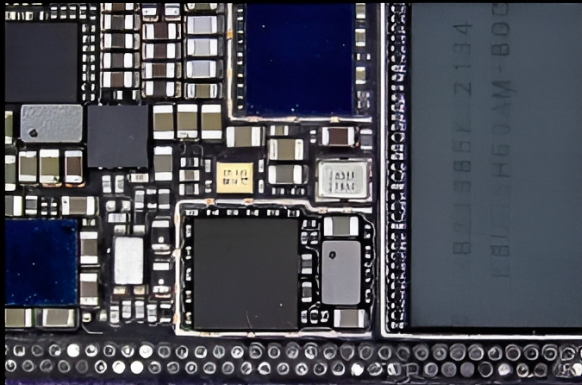




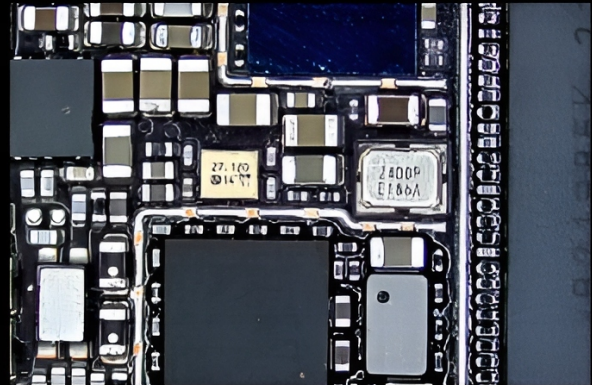




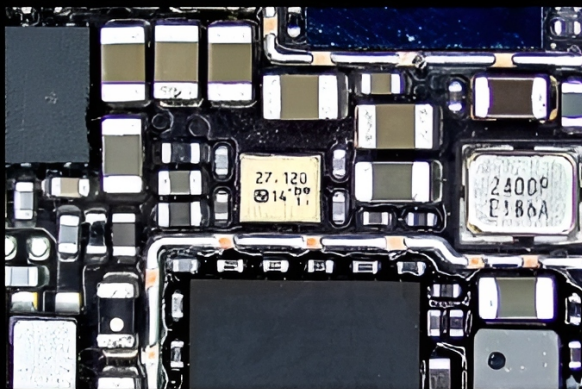
Default Collocation 10X25mm Eyepiece



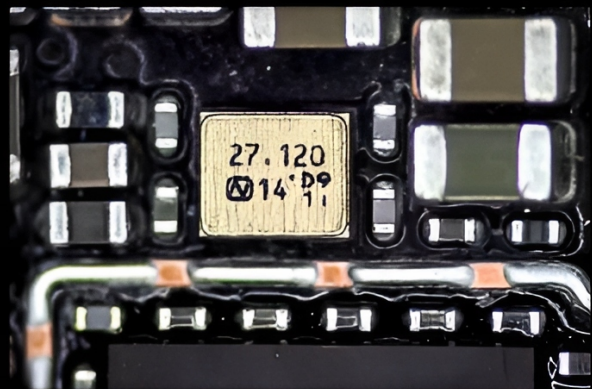
7X zoom



9X zoom



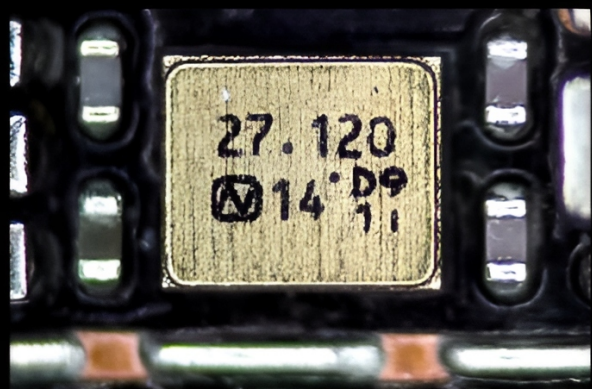
10X zoom



20X zoom



30X zoom



50X zoom



0.7X-5.0X

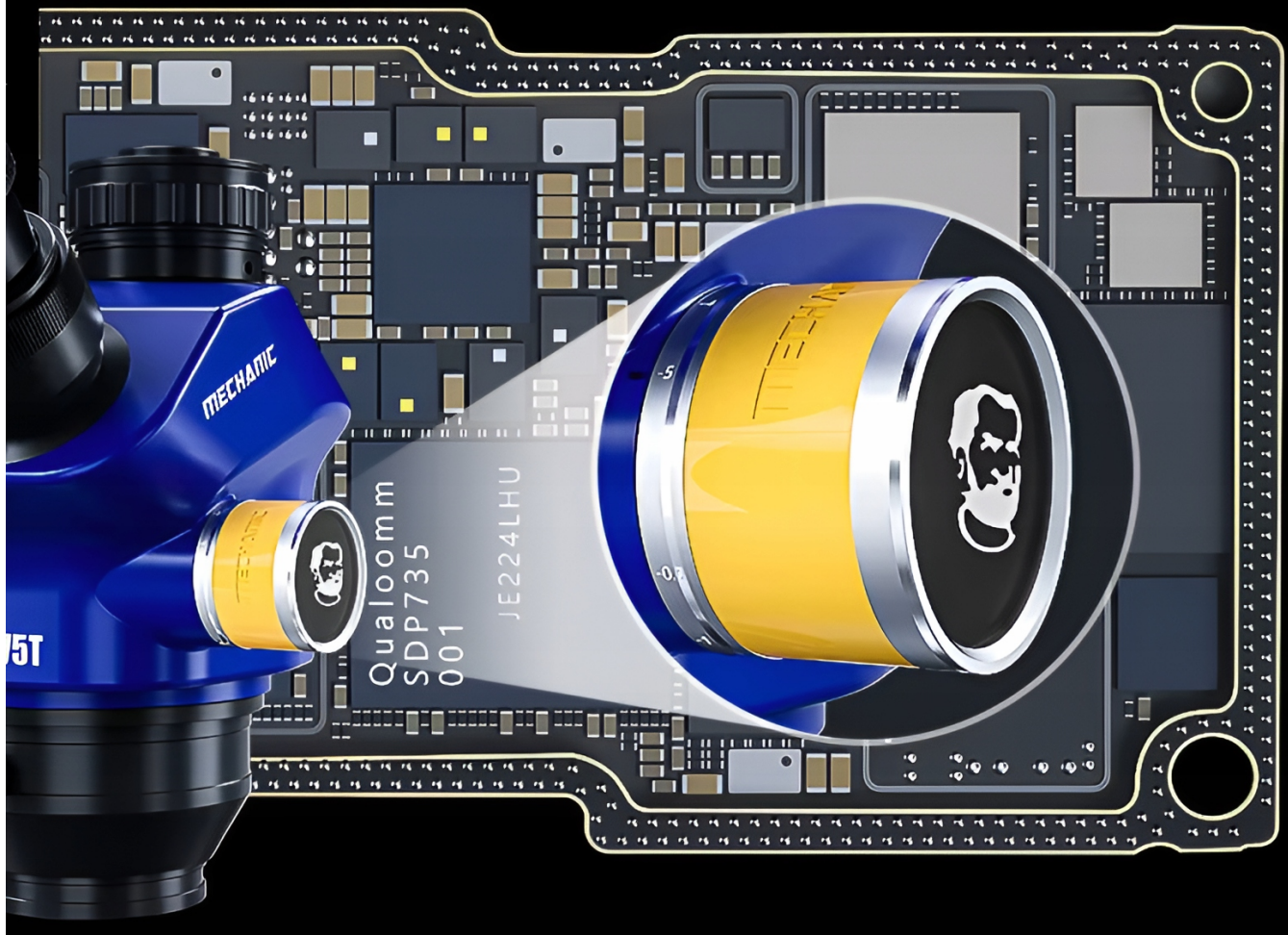
Continuous zoom objective lens

Free adjust, ultra-large 5X continuous zoom

Sharp and true imaging, extreme clarity

Accurately focus on a sample with a very uneven surface

To achieve a three-dimensional image





HD wide-angle eyepiece

All-metal construction

Utilize FMC anti-reflective coating for high transmittance

High refractive index lens with a diameter of 25.5mm

Superior optical glass craftsmanship

WF

10X25

mm

9mm

focal length fine-tuning



LS3

Microscope ring light

Three-color adjustable lighting: warm light/neutral light/white light

Use imported high-grade mold technology

the transmittance is as high as 99%

Four-level brightness one-button adjustment

suitable for different brightness in different environments