

Link do produktu: <https://serwisowe.pl/mikroskop-sterioskop-trinokular-mc75t-m1-kamera-27k-minionek-90x-do-stolu-p-15528.html>

## MIKROSKOP STEREOSKOP TRINOKULAR MC75T-M1 KAMERA 2.7K MINIONEK 90x DO STOŁU

Cena brutto	<b>3 799,00 zł</b>
Cena netto	<b>3 088,62 zł</b>
Dostępność	<b>Aktualnie niedostępny</b>
Czas wysyłki	<b>24 godziny</b>
Numer katalogowy	<b>XNSE0000125</b>
Kod EAN	<b>5903815932694</b>

### Opis produktu

NSE0000125

## MIKROSKOP STEREOSKOPOWY MECHANIC MC75T-M1 7-90x

- \* **STABILINY WIELOPRZEGUBOWY UCHWYT Z MOCOWANIM DO STOŁU O WADZE 9kg**
- \* **KAMERA HDMI/USB DX-480 48MPix 2.7K 30FPS, FHD 60FPS Z PILOTEM + PODŚWIETLENIE**

\* **Firma Reball Technology Sp. z o.o. jest bezpośrednim oficjalnym dystrybutorem marki MECHANIC.**

\* **Każdy oferowany przez nas produkt tej marki jest oryginalny i oznaczony indywidualnym certyfikatem autentyczności który znajdziesz na obudowie lub numerem seryjnym oraz certyfikatem CE.**



#### ▣ Mikroskop MECHANIC MC75T-M1 - specyfikacja:

- → głowica trinokularowa nachylona pod kątem 45 stopni,
- → zakres powiększenia: **7-45x dla okularu WF10x/25 oraz 14-90x dla okularu 20x/10**,
- → zakres dostępnego powiększenia z wykorzystaniem cyfrowej kamery: 140x,
- → możliwość obrotu: pełne 360° oraz położenia lewo-prawo,
- → materiał układu optycznego: szkło
- → odległość robocza: 98-102mm
- → pole widzenia przy powiększeniu 7x: 17-29mm
- → pole widzenia przy powiększeniu 45x: 2,6-4,2mm
- → min. wysokość przy pow. 7x: 9,4cm
- → min. wysokość przy pow. 45x: 10cm
- → wysokość max. układu optycznego nad blatem: 24,6mm
- → oba okulary WF10X/25mm i WF20x/10 posiadają regulację  $\pm 5$  dioptrii,

- → regulowana odległość między źrenicami dopasowana do oczu od 54 do 78mm,
- → głowica nachylona pod kątem 45 stopni przez co pozwala na prowadzenie długich obserwacji bez niepotrzebnego napinania mięśni oraz zmęczenia wzroku (w porównaniu do mikroskopów monokularowych),
- → duża odległość robocza zapewnia wystarczającą przestrzeń do pracy,
- → wieloprzegubowy uchwyt do mikroskopu z mocowaniem do stołu o wadze ~9kg,
- → maksymalny zasięg uchwyt to aż 98,5cm
- → wysokość głównego filaru: 38cm,
- → średnica otworu w uchwycie na mocowanie mikroskopu stereoskopowego to 76mm,
- → średnica osłony obiektywów w mikroskopie do montażu podświetlenia LED 72mm,
- → podświetlenie MECHANIC LS5 84xLED.







Układ optyczny tego modelu został wykonany z wysokiej jakości **szkła pokrytego specjalną powłoką**, dzięki czemu obraz jest ostry, a kolory naturalne (obudowa obiektywów miedziana).

Ponieważ **obiekt jest widoczny w trójwymiarze**, można prowadzić bardziej szczegółowe obserwacje oraz precyzyjnie zmierzyć jego rozmiary.

#### □ Zastosowanie:

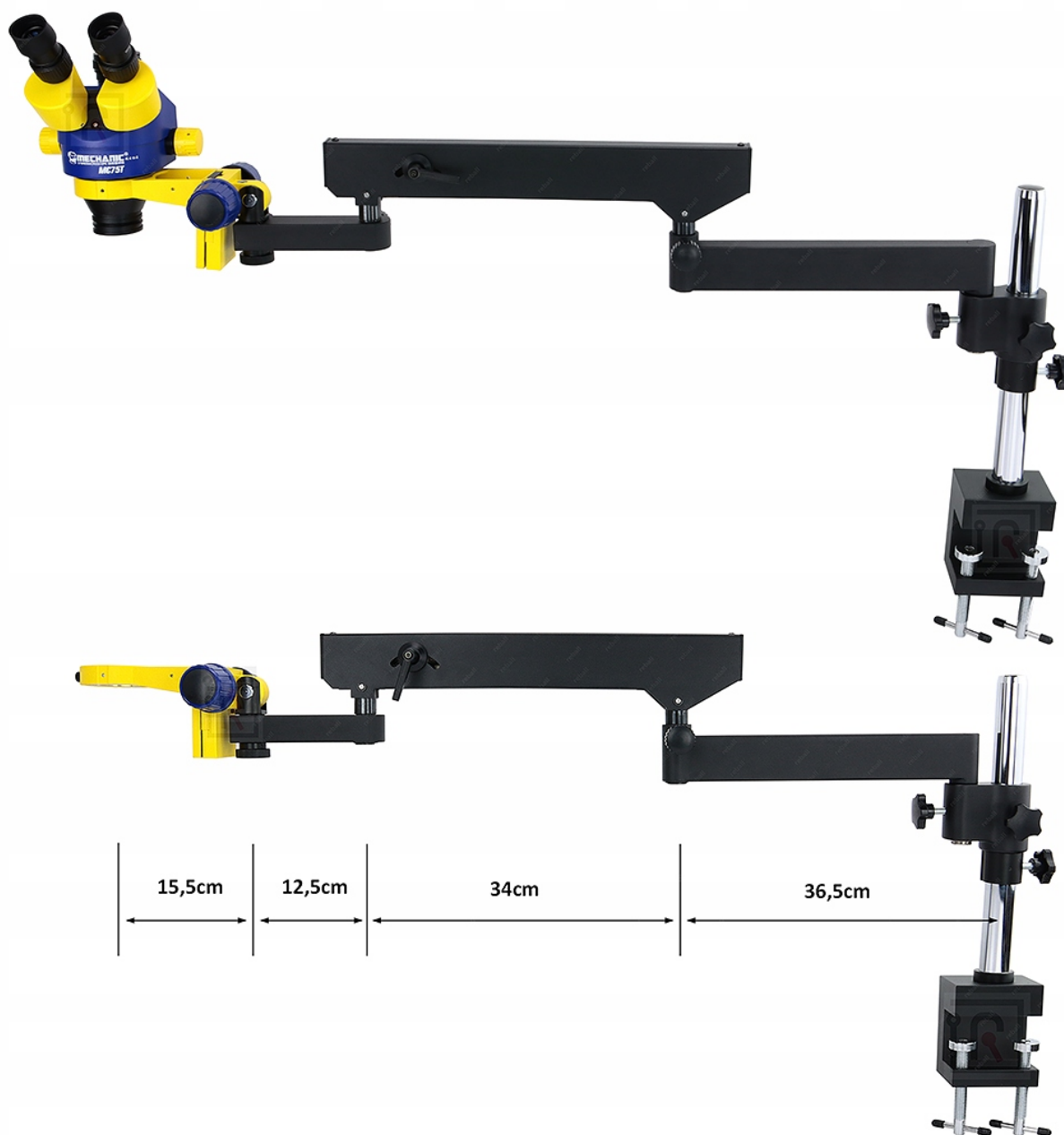
- ➔ lutowanie elektroniki i mikroelektroniki,
- ➔ inspekcja części komputerowych,
- ➔ inspekcja modułu telekomunikacyjnego,
- ➔ inspekcja przemysłowa,
- ➔ inspekcja biżuterii,

- → inspekcja kolekcji monet i innych numizmatów,
- → kontrola drukowania i wydruków,
- → narzędzie do nauki i edukacji,
- → badania laboratoryjne,
- → analiza medyczna,
- → narzędzie do badań szkolnych,
- → badanie owadów,
- → badanie roślin,
- → badanie skóry,
- → kontrola tekstyliów.









□ **Wieloprzegumowy uchwyt do stołu to porządna stalowa konstrukcja zapewniająca:**

- → regulację kąta pochylenia samego uchwytu głowicy mikroskopu,
- → pełną regulację wysokości ramienia z blokadą pozycji,
- → płynną regulację pozycji samego mikroskopu w uchwycie z regulacją i blokadą siły posuwu (skrętna przekładnia ślimakowa),
- → 7 śrub do blokady pozycji uchwytu mikroskopu.

□ **W naszej ofercie znajdziesz również ten mikroskop bez kamery i podświetlenia (dobierzesz go samodzielnie) jak i sam uchwyt do mikroskopu.**

W uchwycie można zamontować również inną głowicę mikroskopu stereoskopowego. Średnica otworu w uchwycie na mocowanie mikroskopu to 76mm.

## NO.1

Obudowa  
soczewek  
z miedzi.  
Obraz bez  
winietowania.



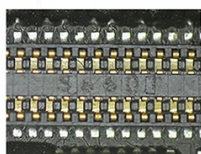
## NO.2

Okular  
szerokokątny  
25mm o dużym  
polu widzenia.

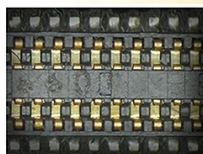


### NO.3

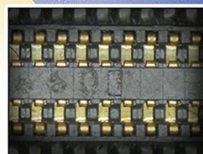
Możliwość  
zastosowania  
różnych  
adapterów.



0.4X CTV



1/3 CTV



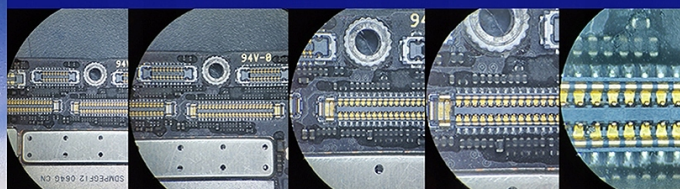
1/2 CTV

### NO.4

Powiększenie  
0.7 - 4.5x  
z trójwymiarowym  
efektem.



**Płynna regulacja powiększenia**



7x

45x



**Lampa pierścieniowa** zapewnia **równomierne, intensywne i skupione podświetlenie bez cieni.**

Jest idealnym, trwałym źródłem światła dla mikroskopów.

**Pasuje do mikroskopów stereoskopowych.**

W przeciwieństwie do innych źródeł światła nie zabiera przestrzeni roboczej. Lampę można **przymocować bezpośrednio do spodu głowicy** co zabezpiecza optykę podczas pracy.

#### □ Oświetlenie **MECHANIC LS5** - specyfikacja:

- → Ilość diod LED: **84 szt.**
- → Moc: **3,6-5,2W**
- → Zasilanie: **USB-A 5V**
- → Zakres średnicy montażowej: **41 - 61mm**
- → Maksymalne natężenie światła: **~39 000 - 43 000luksów**
- → Regulacja jasności: **0 - 100%**
- → Temperatura barwowa: **6500 - 7500K**
- → Efektywna odległość świecenia: **ok. 75mm**
- → Wymiary: **~72x72,5x29mm**
- → Masa netto: **ok. 80g**



## ☐ Zawartość zestawu:

- → mikroskop stereoskopowy trinokularowy MECHANIC MC75T-M1,
- → okulary WF10X/25,
- → okulary WF20X/10,
- → adapter C-Mount do kamery MCN CTV 0.45x,
- → uchwyt przegubowy mikroskopu,
- → dwie wyprofilowane gumowe muszle oczne (dwa zestawy),
- → kamera Mechanic DX-480 z pilotem, zasilaczem, kablem USB, HDMI i oprogramowaniem S-EYE,
- → oświetlenie Mechanic LS5,
- → etui do przykrycia mikroskopu,
- → **polska instrukcja obsługi.**



## □ Kamera MECHANIC DX-480

Najwyższej jakości kamera umożliwiająca **wykonywanie zdjęć i nagrywanie filmów** obiektów mikroskopowych **w jakości 2.7K**.

Charakteryzuje się wysoką funkcjonalnością i jakością.

**Możliwość regulacji:** ekspozycji, balansu bieli, kolorów, jasności, kontrastu, nasycenia, pion/poziom, 16:9/4:3.

Kamerę można podłączyć do monitora lub komputera za pomocą kabla **HDMI lub USB**. Zapewnia doskonałe odwzorowanie kolorów przy niskim poziomie szumów i stanowi świetny wybór wszędzie tam gdzie wierność kolorów jest istotna.



## □ Kamera pozwala na jednoczesne:

- → przekazywanie obrazu przez złącze HDMI na ekran monitora,
- → rejestrację obrazu przez port USB za pomocą dołączonego oprogramowania z pomiarem wielkości elementów,
- → zapis filmów i zdjęć z poziomu kamery na karcie MicroSD.







 Video		Video Resolution
Model:	DX-480	2.7K 30fps
Version:	MC4.0	2.5k 30fps
Date:	2020/01/16	1080P 60fps
Firm:	MECHANIC	
Video Resolution		Video Resolution
1080P 30fps		720P 30fps
720P 120fps		WVGA 30fps
720P 60fps		

Image Size	 Still 1/5	 Still 2/5
48MP	Line Set	Mirror Contrast
21MP	Image Size	Quality
16MP	Picture Scale	Sharpness
 Still 3/5	 Still 4/5	 Still 5/5
White Balance	Language	Format
Color	Frequency	Default Setting
Exposure	Date/Time	Version

