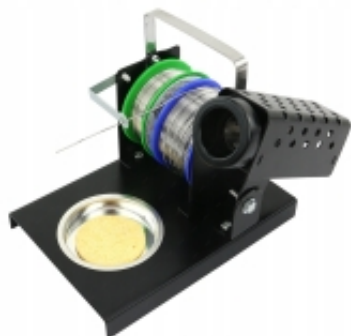


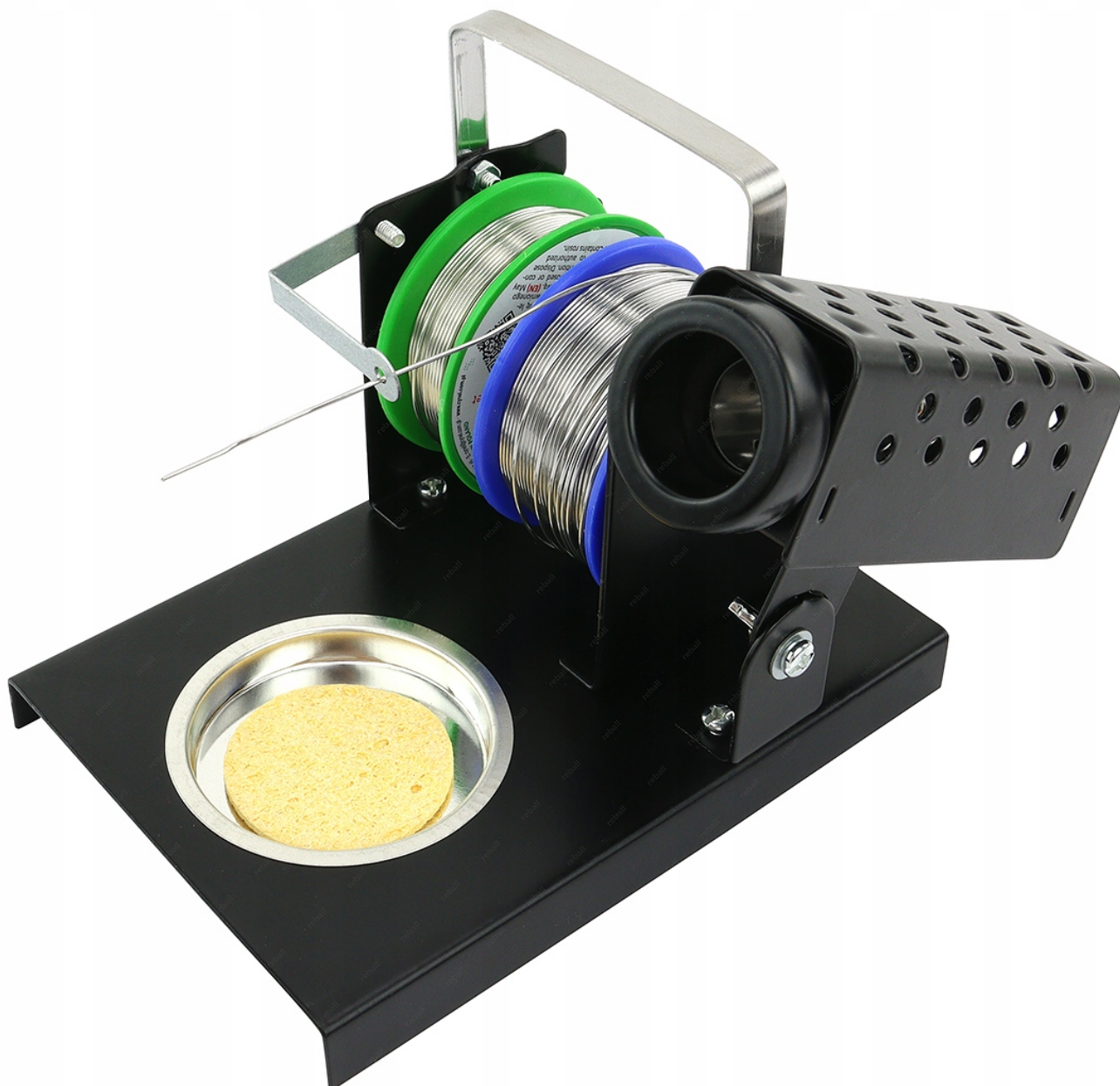
Link do produktu: <https://serwisowe.pl/metalowa-podstawka-pod-lutownica-precyzyjna-podajnik-cyny-gabka-dyspenser-p-1455.html>

METALOWA PODSTAWKA POD LUTOWNICA PRECYZYJNA PODAJNIK CYNY GĄBKA DYSPENSER

| | |
|------------------|----------------------|
| Cena brutto | 26,99 zł |
| Cena netto | 21,94 zł |
| Dostępność | Dostępny |
| Czas wysyłki | 24 godziny |
| Numer katalogowy | XSLU0000167 |
| Kod EAN | 5903815926990 |

Opis produktu

XSLU0000167



UNIWERSALNA PODSTAWKA POD LUTOWNICĘ

LTJ217

Kąt pochYLENIA uchwytu na kolbę lutownicza jest regulowany.

Podstawa posiada praktyczny rozwijak do cyny z przewodnicą.

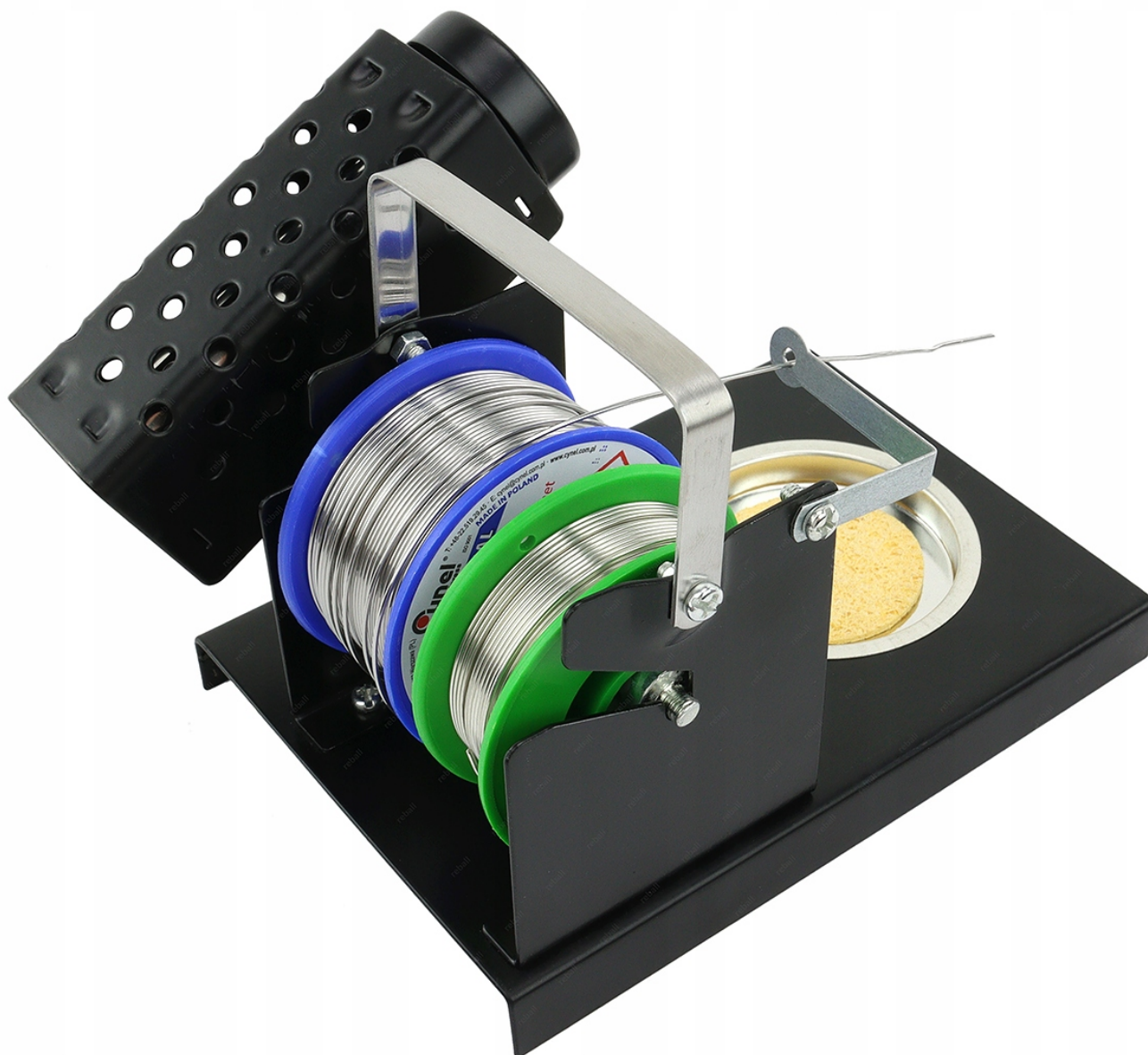
Parametry podstawki:

- wymiar całkowity podstawy: 110x160mm
- wysokość: 135mm
- szerokość metalowego wałka rozwijaka do cyny: 75mm
- maksymalna średnica rolki cyny: 90mm
- średnica otworu na kołnierz kolby lutowniczej: 25mm
- średnica otworu na kolbę lutowniczą: 18mm

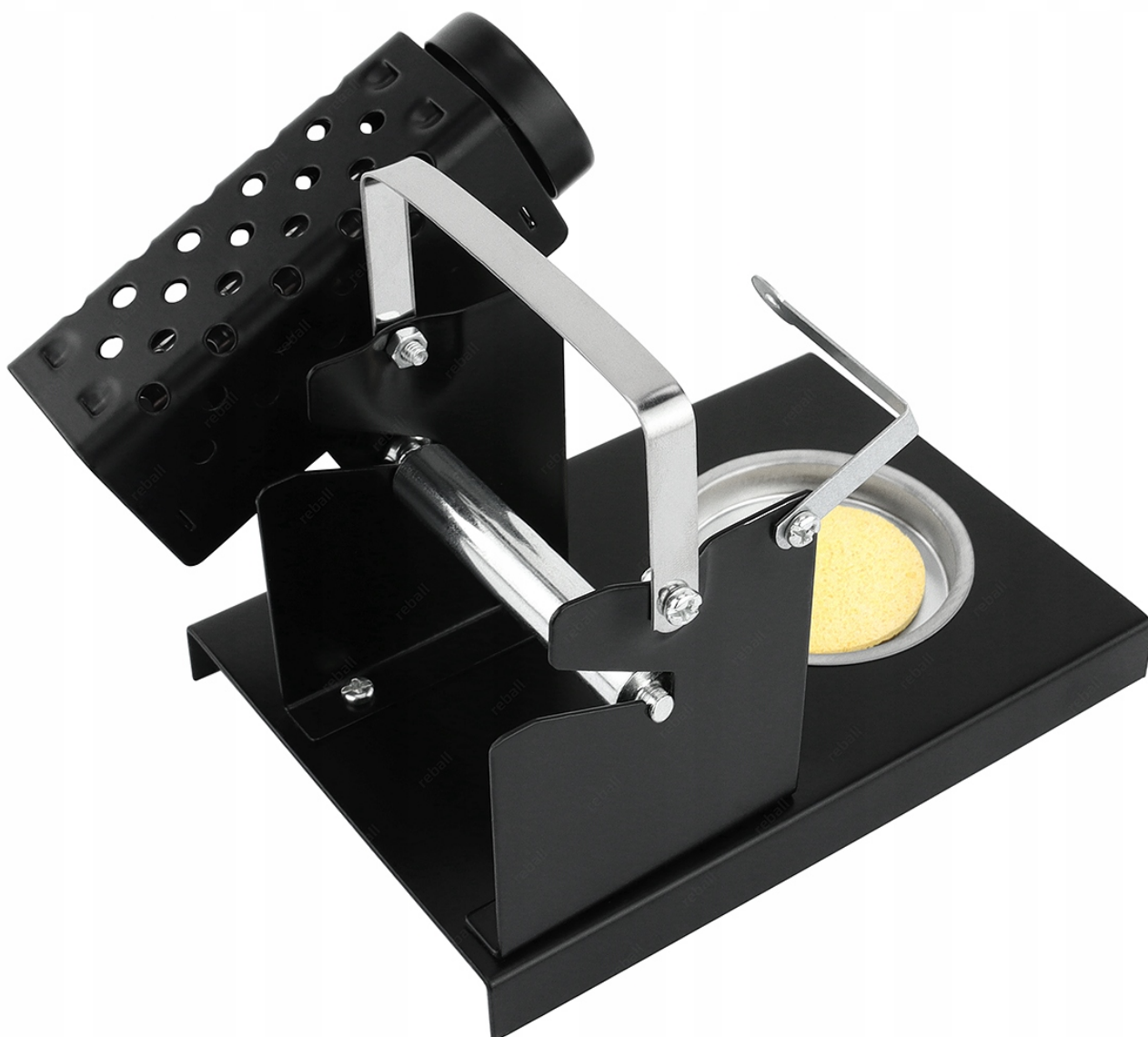
- długość otworu do umieszczenia grota lutownicy: 105mm
- średnica obszaru na gąbkę: 58mm
- waga: **543g (ciężka)**
- **gąbka w zestawie**

Cała podstawa wykonana jest ze stali.

Widoczne na zdjęciu spoiwo lutownicze nie wchodzi w skład przedmiotu sprzedaży.







Potrzebujesz akcesoria serwisowe bądź lutownicze - sprawdź nasze pozostałe aukcje.