

Link do produktu: <https://serwisowe.pl/mechanic-mc10a-b4-cyfrowy-mikroskop-dla-elektronika-hdmi-full-hd-70-110x-p-4169.html>

## MECHANIC MC10A-B4 CYFROWY MIKROSKOP DLA ELEKTRONIKA HDMI FULL HD 70 - 110x

Cena brutto	<b>3 299,00 zł</b>
Cena netto	<b>2 682,11 zł</b>
Dostępność	<b>Dostępne 2szt</b>
Czas wysyłki	<b>24 godziny</b>
Numer katalogowy	<b>XNSE0000156</b>
Kod EAN	<b>6949639123411</b>

### Opis produktu

NSE0000156

## CYFROWY MIKROSKOP MECHANIC MC10A-B4 - HDMI FULL HD - 70-110x



Cyfrowy mikroskop **Mechanic MC10A-B4 FHD** to **niezbędne narzędzie dla profesjonalistów** w dziedzinie serwisu, naprawy, a także w badaniach naukowych, które wymagają dokładnej inspekcji i analizy.

Ten **zaawansowany mikroskop** łączy w sobie technologię obrazowania cyfrowego z **wysoką jakością** optyki, zapewniając niezrównaną **precyzję i wygodę** podczas pracy.

#### **W skład zestawu wchodzi:**

- Mikroskop Mechanic MC10A-B4 z wbudowaną kamerą - **1 szt.**,
- pierścień ochronny na obiektyw - **1 szt.**,
- oświetlenie LED - **1 szt.**,
- ramię regulacji ostrości - **1 szt.**,
- stojak/ramię - **1 szt.**,
- podstawa - **1 szt.**,
- pokrowiec na kurz - **1 szt.**,
- zasilacz z przewodem - **1 szt.**

**Wbudowane oprogramowaniu mikroskopu sterowane jest bezprzewodowo za pomocą myszki.**



**Zestaw pozwala na jednoczesną:**

- **przekazywanie obrazu** na ekran monitora,
- **rejestrację obrazu (filmy+zdjęcia)** na podłączonym pendrive,
- sterowanie menu mikroskopu cyfrowego za pomocą myszki USB.

Zestaw został zaprojektowany aby sprostać m.in. wymaganiom stawianym przez najnowsze rozwiązania w zakresie **elektroniki i mikroelektroniki**.

Idealnie sprawdzi się również do obserwacji prowadzonych przez biologów, geologów, jubilerów jak i szeroko rozumianej kontroli jakości.



#### Specyfikacja mikroskopu Mechanic MC10A-B4:

- głowica jednokulaowa,
- powiększenie cyfrowe: **17,2x-110,5x** (obszar 18,5x10,5mm),
- powiększenie cyfrowe (dodatkowa soczewka 0,5x): **8,6x-55,2x** (obszar 37,5-21mm),
- powiększenie cyfrowe (dodatkowa soczewka 2x): **34,4x-221x** (obszar 9,5x5,5mm),
- **powiększenie optyczne 0,75x-4,5x**
- **odległość robocza: 30-165mm,**
- współczynnik zmiany obiektywu 6,4:1,
- możliwość regulacji: (góra, dół),
- możliwość obrotu: (prawo, lewo),
- materiał układu optycznego: szkło,
- **wbudowana kamera 1/3" CMOS,**
- obraz wyświetlany na **zewnętrznym monitorze poprzez kabel HDMI,**
- rozdzielczość wyświetlanego obrazu **1920 \* 1080P 60 FPS,**
- duża odległość robocza zapewnia wystarczającą przestrzeń do pracy,
- możliwość podłączenia myszki,

- dostępne gniazda: **HDMI, 2x USB,**
- stalowy masywny stół,
- wysokość głowy mikroskopu: ok 24cm,
- szerokość głowy mikroskopu: ok. 14cm,
- grubość: ok. 9cm,
- wysokość stojaka: 28cm,
- średnica stojaka: ok. 3.2cm.



Układ optyczny tego modelu został wykonany z wysokiej jakości **szkła pokrytego specjalną powłoką**, dzięki czemu obraz jest ostry, a kolory naturalne (**obudowa obiektywów miedziana**).

**Ponieważ obiekt jest widoczny w trójwymiarze, można prowadzić bardziej szczegółowe obserwacje oraz precyzyjnie zmierzyć jego rozmiary.**

**Dostępne regulacje:**



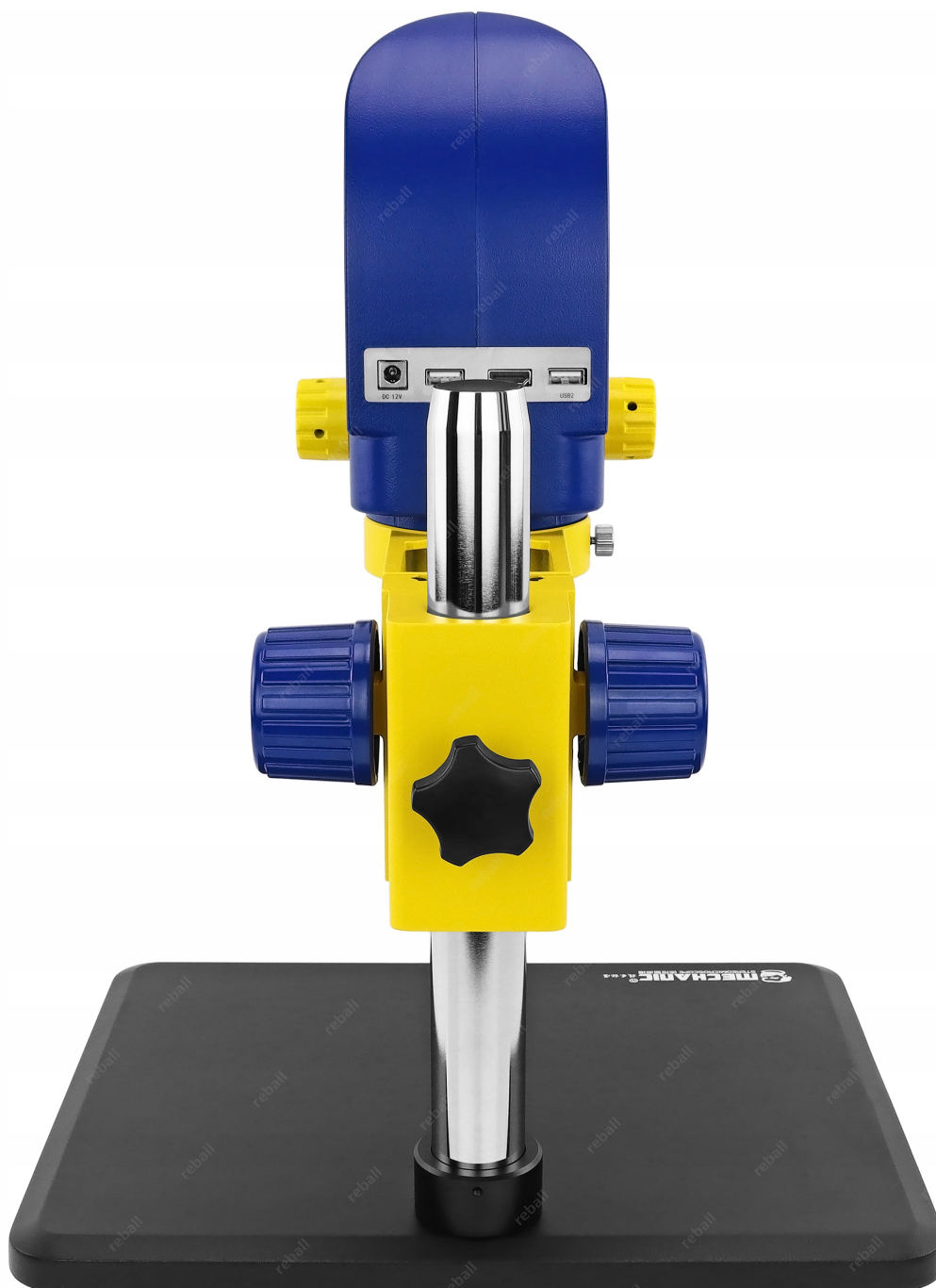
- pozycji mikroskopu w pionie i poziomie,
- powiększenia mikroskopu,
- ostrości kamery cyfrowej,



#### **Zastosowanie:**

- lutowanie elektroniki i mikroelektroniki,
- inspekcja części komputerowych,
- inspekcja modułu telekomunikacyjnego,
- inspekcja przemysłowa,
- inspekcja biżuterii,
- inspekcja kolekcji monet i innych numizmatów,
- kontrola drukowania i wydruków,
- narzędzie do nauki i edukacji,
- badania laboratoryjne,
- analiza medyczna,

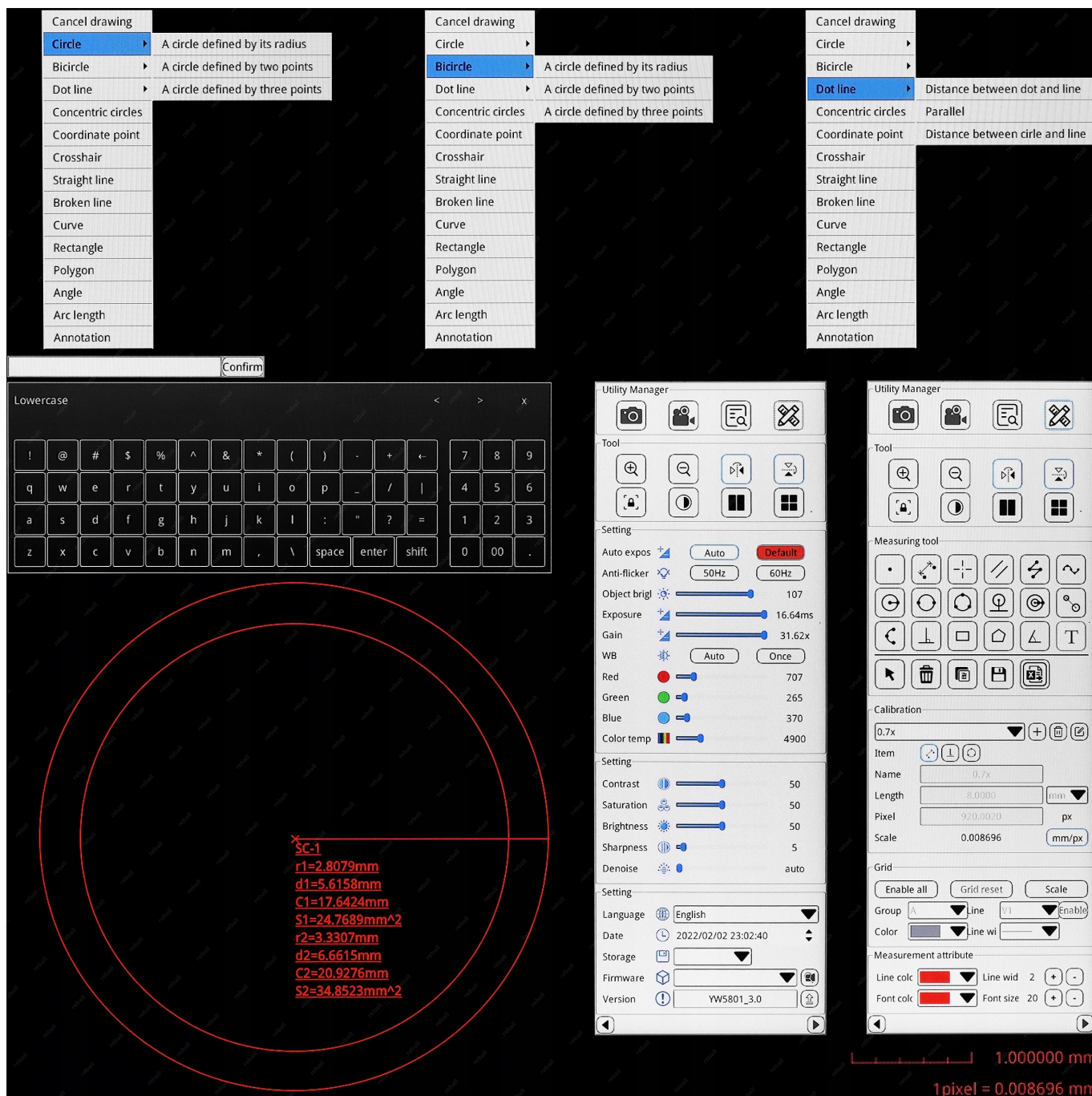
- narzędzie do badań szkolnych,
- badanie owadów,
- badanie roślin,
- badanie skóry,
- kontrola tekstyliów.



Wbudowana kamera mikroskopu Mechanic MC10A-B4 pozwala na **wykonywanie zdjęć oraz nagrywanie filmów** obiektów mikroskopowych **w jakości FHD 1920x1080 60FPS**.

Mikroskop obsługuje pamięci pendrive.

**Wbudowane oprogramowanie mikroskopu sterowane jest bezprzewodowo za pomocą myszki (opcjonalnie do podłączenia, myszka nie jest dołączona w zestawie).**



### Kamera mikroskopu posiada zaawansowane funkcje regulacji oraz pomiarów:

- ekspozycji, balansu bieli, kolorów, jasności, kontrastu, nasycenia,
- zaawansowany pomiar wielkości elementów oraz odległości
- kalibracja oraz linie pomocnicze

Mikroskop można podłączyć do zewnętrznego monitora lub komputera za pomocą kabla **HDMI**. Zapewnia doskonałe odwzorowanie kolorów przy **bardzo niskim poziomie szumów** i stanowi świetny wybór wszędzie tam gdzie wierność kolorów jest istotna.

### Specyfikacja:

- wyjście: HDMI,
- obsługa pendrive,
- interfejs USB x2,
- rozdzielczość wyjściowa obrazu: 1920x1080 60FPS,
- menu w języku angielskim,

- format zdjęć: JPG,
- format filmów: MP4,
- wbudowane oprogramowanie do regulacji obrazu: m.in regulacja balansu bieli, ekspozycji, ostrości, kolorów, kontrastu,
- zaawansowana możliwość pomiaru rozmiaru elementów i wymiarowania,

**Kamera pozwala na jednocześnie:**

- przekazywanie obrazu przez złącze HDMI na ekran monitora,
- rejestrację obrazu na pendrive

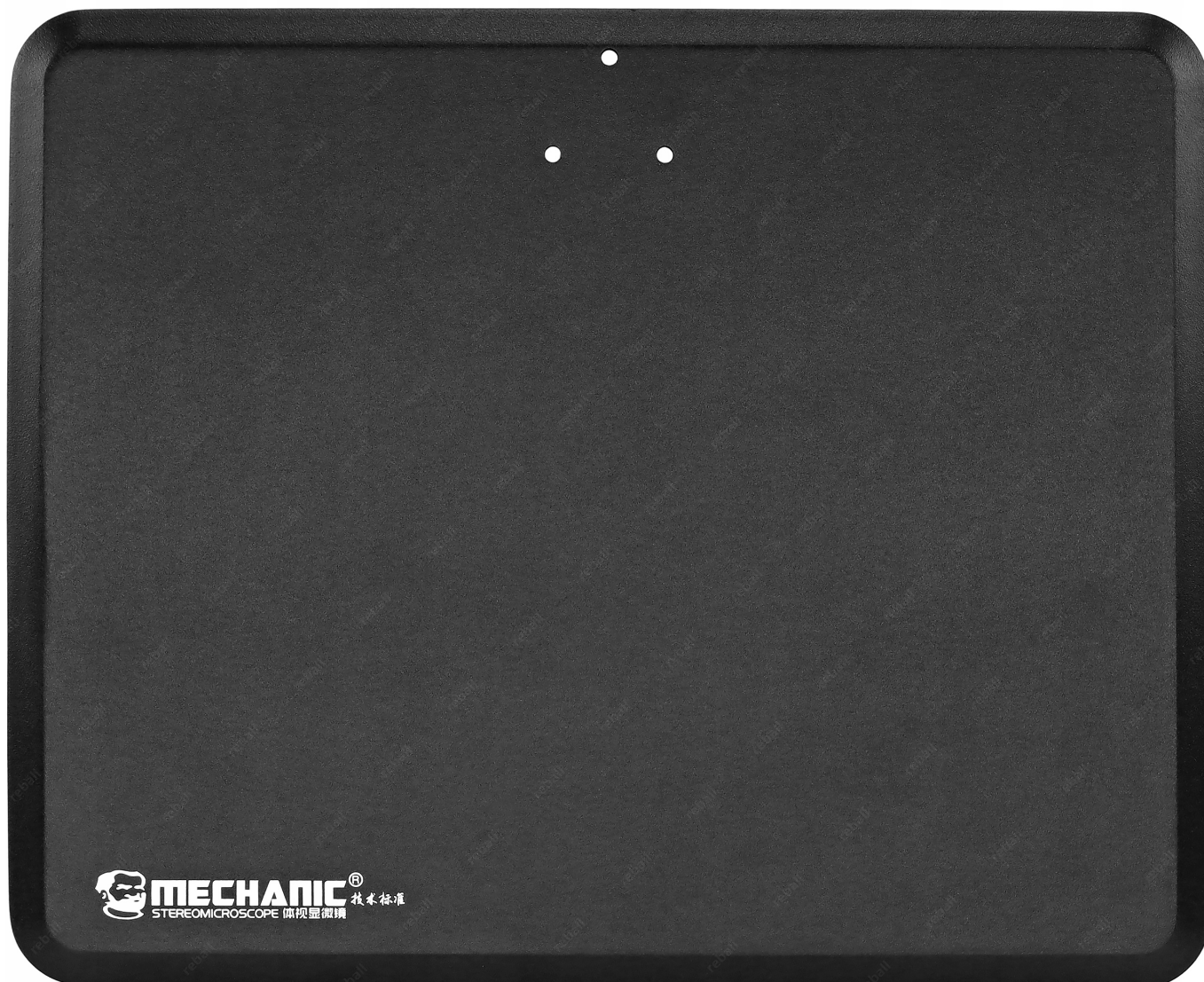
**Dedykowane oświetlenie LED - specyfikacja:**

- barwa: biała 6500K,
- regulacja natężenia światła: 10-cio stopniowa,
- tryby barw światła: ciepły, neutralny, zimny,
- moc: 5W,

- jasność: regulowana w zakresie 0-100%,
- Dedykowany montaż w mikroskopie,
- średnica otworu na obiektyw: 56mm,
- żywotność: ~20000h,
- sterowanie: za pomocą kontrolera w przewodzie,
- długość przewodu: ok. 110cm,
- średnica gwintu: ok. 47.5mm,
- średnica całkowita: ok. 65mm,
- grubość: ok. 12mm,
- zasilanie: USB.

**Lampa pierścieniowa** zapewnia chłodne, równomierne, intensywne i skupione podświetlenie bez cieni.

Jest idealnym, trwałym, chłodnym źródłem światła dla mikroskopów.



**Baza/podstawa mikroskopu - specyfikacja:**

- długość: ok. 32cm,
- szerokość: ok. 26cm,
- grubość: ok. 1.6cm,
- kolor: czarny.



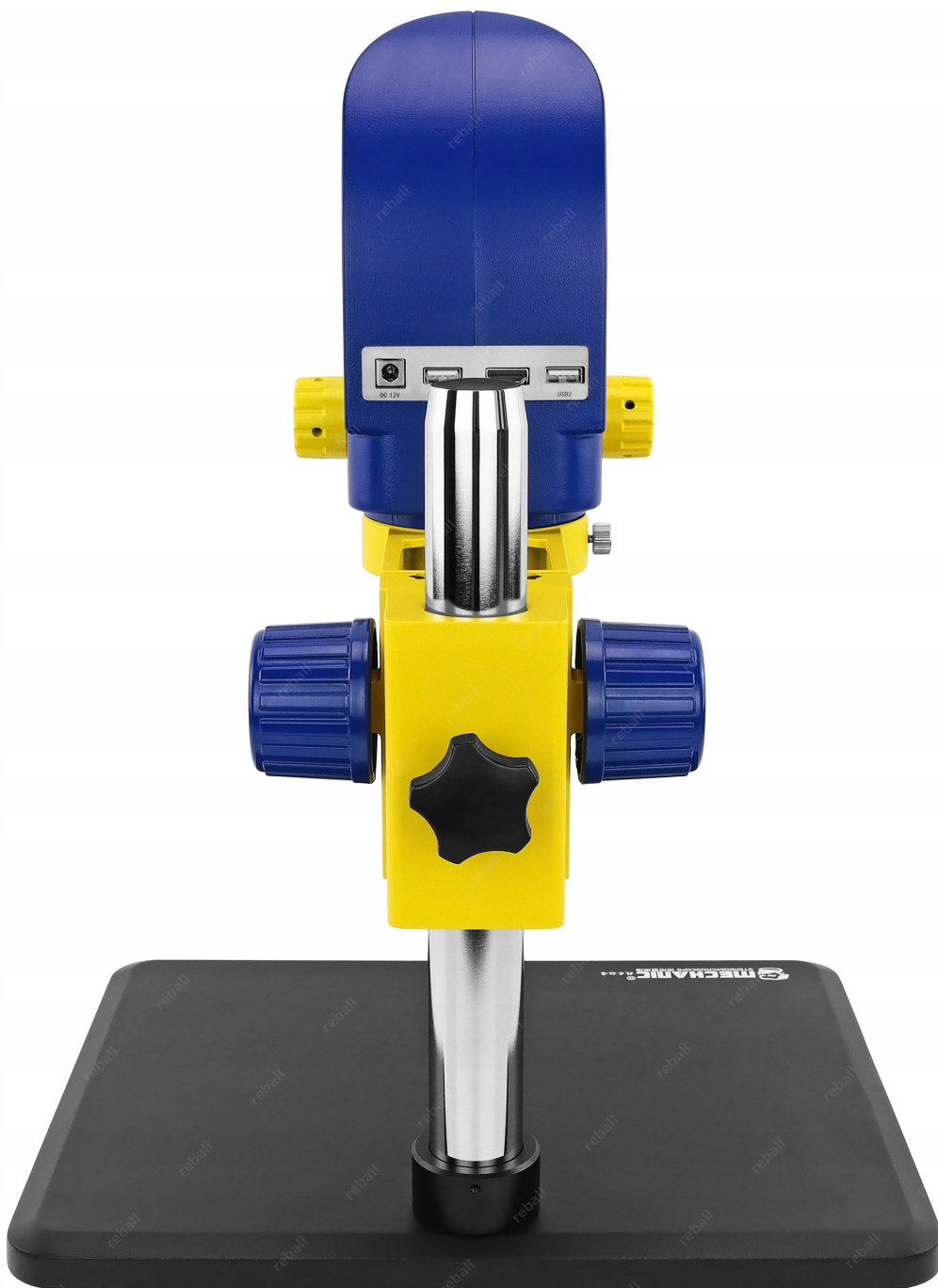












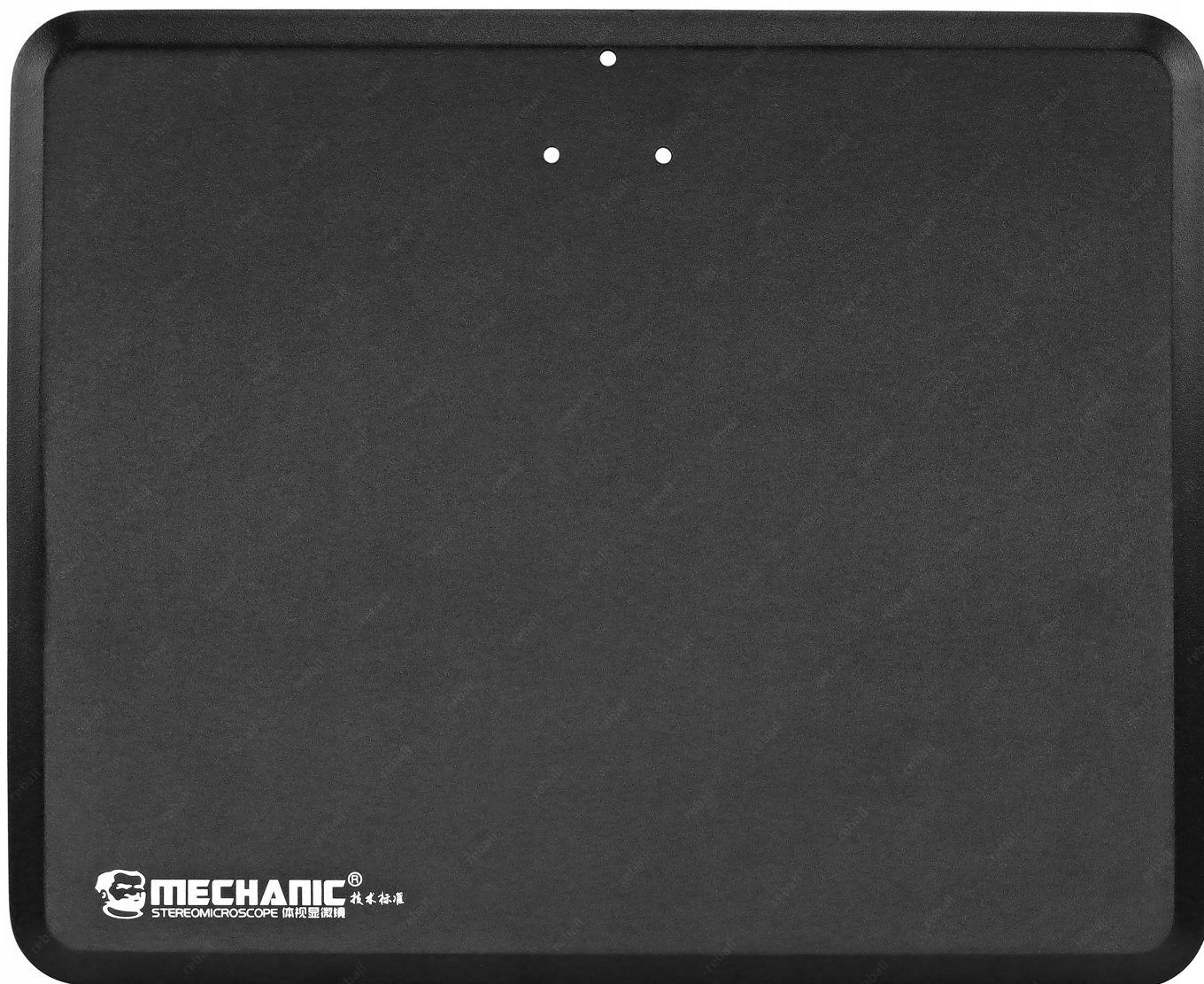




**REBALL**  
TECHNOLOGY

**Reball Technology Sp. z o.o.**  
Rzgowska 100/102, 93-153 Łódź  
sklep@serwisowe.pl  
+(48)422032662, +(48)519117706

---







Cancel drawing

- Circle ▶ A circle defined by its radius
- Bicircle ▶ A circle defined by two points
- Dot line ▶ A circle defined by three points
- Concentric circles
- Coordinate point
- Crosshair
- Straight line
- Broken line
- Curve
- Rectangle
- Polygon
- Angle
- Arc length
- Annotation

Confirm

Cancel drawing

- Circle ▶
- Bicircle ▶ A circle defined by its radius
- Dot line ▶ A circle defined by two points
- Concentric circles ▶ A circle defined by three points
- Coordinate point
- Crosshair
- Straight line
- Broken line
- Curve
- Rectangle
- Polygon
- Angle
- Arc length
- Annotation

Cancel drawing

- Circle ▶
- Bicircle ▶
- Dot line ▶ Distance between dot and line
- Concentric circles ▶ Parallel
- Coordinate point ▶ Distance between circle and line
- Crosshair
- Straight line
- Broken line
- Curve
- Rectangle
- Polygon
- Angle
- Arc length
- Annotation

Lowercase

!	@	#	\$	%	^	&	*	(	)	-	+	←	7	8	9
q	w	e	r	t	y	u	i	o	p	_	/		4	5	6
a	s	d	f	g	h	j	k	l	:	"	?	=	1	2	3
z	x	c	v	b	n	m	,	\	space	enter	shift		0	00	.

Utility Manager

Tool

Setting

Auto expos  Auto  Default

Anti-flicker  50Hz  60Hz

Object brig  107

Exposure  16.64ms

Gain  31.62x

WB  Auto  Once

Red  707

Green  265

Blue  370

Color temp  4900

Setting

Contrast  50

Saturation  50

Brightness  50

Sharpness  5

Denoise  auto

Setting

Language

Date

Storage

Firmware

Version

Utility Manager

Tool

Measuring tool

Calibration

0.7x

Item

Name

Length  mm

Pixel  px

Scale  mm/px

Grid

Enable all Grid reset Scale


Group  Line  Enable

Color

Measurement attribute

Line col  2  20

Font col  20



SC-1

r1=2.8079mm

d1=5.6158mm

C1=17.6424mm

S1=24.7689mm^2

r2=3.3307mm

d2=6.6615mm

C2=20.9276mm

S2=34.8523mm^2

1.000000 mm

1pixel = 0.008696 mm

wygenerowano w programie shopGold

OPTICAL OBJECTIVES  
HIGH-DEFINITION  
HIGH-QUALITY  
OPTICAL SYSTEM

**MC10A-B4**

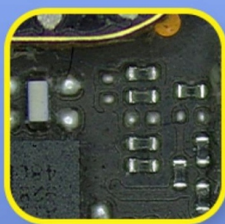
**HIGH-DEFINITION  
DIGITAL CAMERAS**

**MC10A-B4**

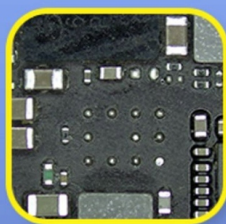


0.75X-4.5X  
CONTINUOUS MULTIPLIER  
OBJECTIVE-TO-  
MULTIPLY RATIO 6.4:1

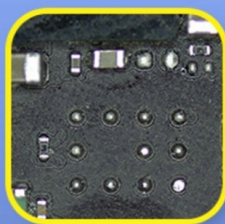
# MC10A-B4



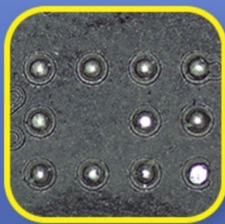
0.75X



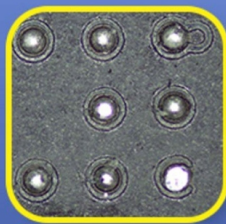
1X



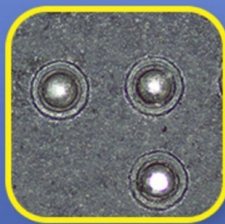
1.5X



2X



3X



4.5X



**REBALL**  
TECHNOLOGY

**Reball Technology Sp. z o.o.**  
Rzgowska 100/102, 93-153 Łódź  
sklep@serwisowe.pl  
+(48)422032662, +(48)519117706

---