

Link do produktu: <https://serwisowe.pl/mechanic-l1pro-lampa-ultrafioletowa-uv-do-utwardzania-lakierow-paznokci-led-p-2587.html>

MECHANIC L1PRO LAMPA ULTRAFIOLETOWA UV DO UTWARDZANIA LAKIERÓW PAZNOKCI LED

Cena brutto	74,49 zł
Cena netto	60,56 zł
Dostępność	Dostępny
Czas wysyłki	24 godziny
Numer katalogowy	XUSE0000172
Kod EAN	6949639144836

Opis produktu

XUSE0000172

MECHANIC L1 PRO - LAMPA ULTRAFIOLETOWA UV DO UTWARDZANIA LAKIERÓW UV - USB-C + AKUMULATOR

* Firma Reball Technology Sp. z o.o. jest bezpośrednim oficjalnym dystrybutorem marki MECHANIC.

* Każdy oferowany przez nas produkt tej marki jest oryginalny i oznaczony indywidualnym certyfikatem autentyczności który znajdziesz na obudowie lub numerem seryjnym oraz certyfikatem CE.



□ Lampka UV Mechanic L1 PRO □

Zaawansowana lampa UV wykorzystywana głównie do **utwardzania lakierów UV** w elektronice i kosmetyce.

Ta kompaktowa i **wydajna lampa** została zaprojektowana z myślą o profesjonalnych i hobbystycznych zastosowaniach elektronicznych, gdzie potrzebne jest szybkie **utwardzanie klejów, lakierów, czy żywic UV**.

Lampa została **wykonana z wysokiej jakości materiałów**, co gwarantuje jej **trwałość i niezawodność** w użytkowaniu.

Solidna obudowa **zapewnia ochronę przed uszkodzeniami mechanicznymi**.

Timing indicator light

Timing button

Power supply button

Intelligent control chip

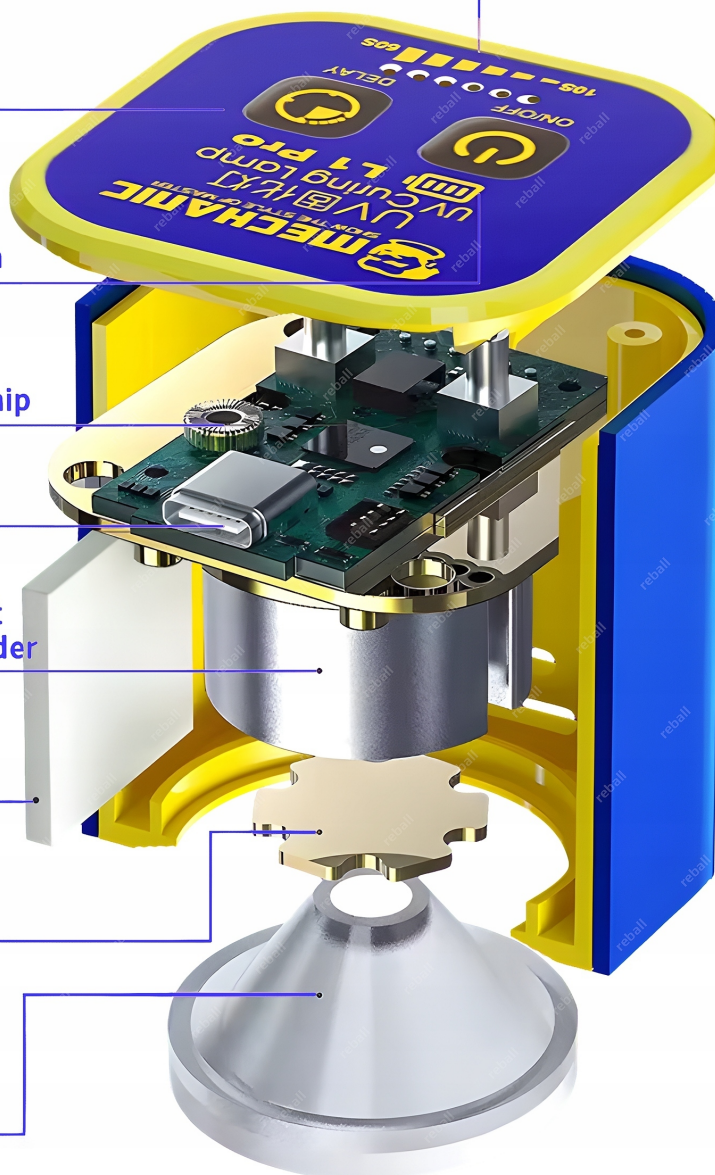
Type-c Interface

Aluminum alloy heat dissipation lampholder

Built in battery

LED uv lampwick

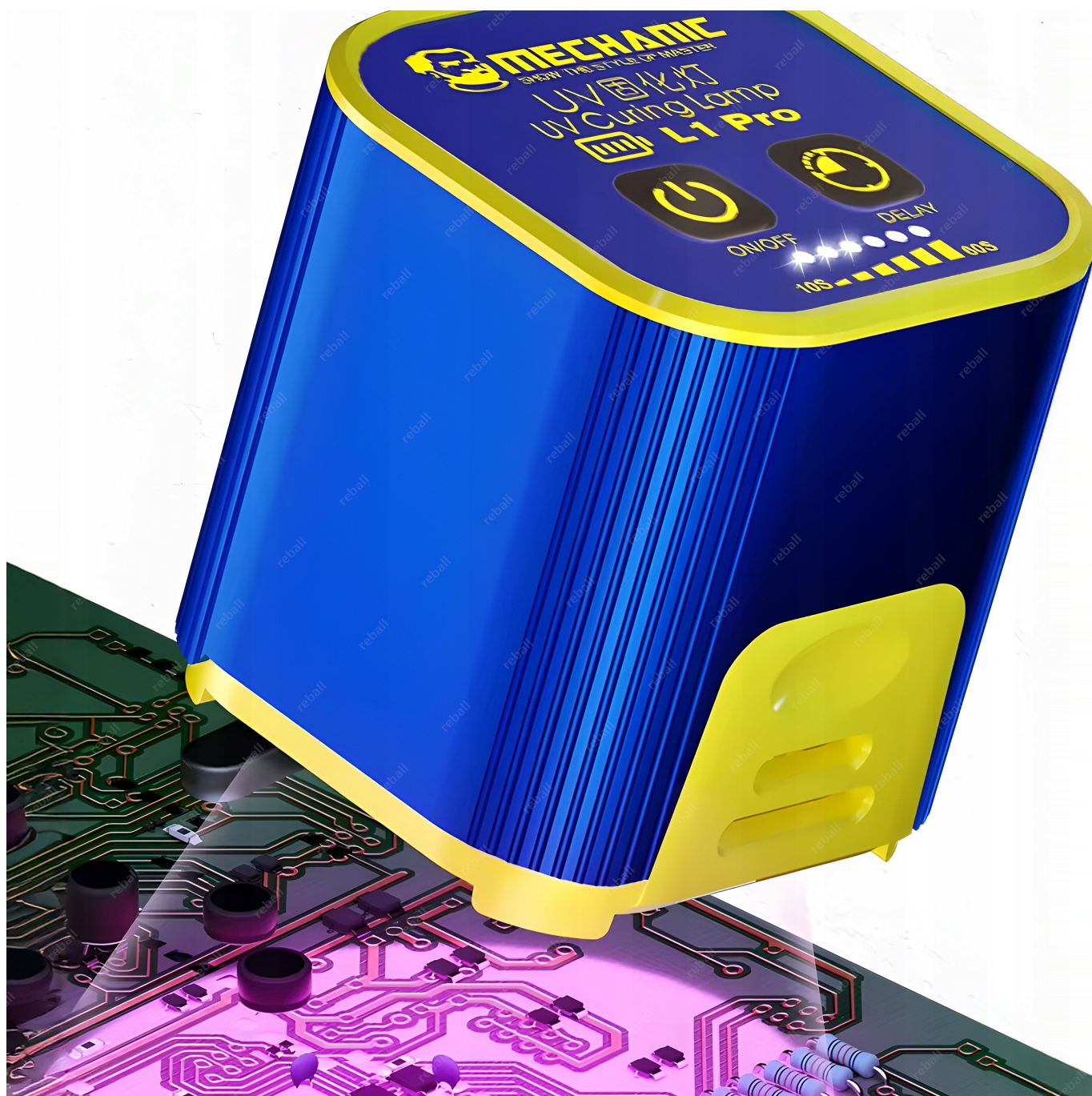
Condenser lens



□ Specyfikacja □

- zasilanie: **USB-C 5V**
- wyłącznik: **tak**
- timer działania: **30/60 sek. (również tryb stałej pracy)**
- sygnalizacja upływającego czasu: **tak (co 10sek.)**
- źródło światła: **diody LED**
- moc diody: **5-7 W**
- pojemność baterii: **400mAh**

- długość fali światła: **395nm**
- wymiary: **51x51x57mm**
- wymiary pudełka: **54x54x63mm**
- waga: **92g**
- waga z pudełkiem: **115g**



□ Zaawansowana technologia □

Mechanic L1 PRO wykorzystuje zaawansowaną technologię UV do **szybkiego i skutecznego utwardzania materiałów**.

Emituje **intensywne światło UV**, które aktywuje specjalne substancje zawarte w klejach, lakierach i żywicach, powodując ich

utwardzenie.

Lampka może być stosowana w kosmetyce do utwardzania np. paznokci. Jest lekka, poręczna z wbudowanym akumulatorem.

Potrzebujesz ją naładować? Naładuj ją szybko powerbankiem.



☐ Mobilność ☐

Ze względu na swoje kompaktowe rozmiary, **Mechanic L1 PRO** jest łatwa do przenoszenia i przechowywania. Można ją używać zarówno w warsztacie, jak i w terenie.

☐ Funkcje ☐

Mechanic L1 PRO jest energooszczędny, co oznacza, że zużywa minimalną ilość energii elektrycznej podczas pracy.

Wyposażona w akumulator **400mAh** zapewnia **do 40minut ciągłej pracy** przy naładowanym akumulatorze.

Lampa posiada funkcję timera **umożliwiająca na ciągłe korzystanie z lampy** lub przełączenie się pomiędzy **dwoma trybami działania - 30 sekundowym lub 60 sekundowym.**

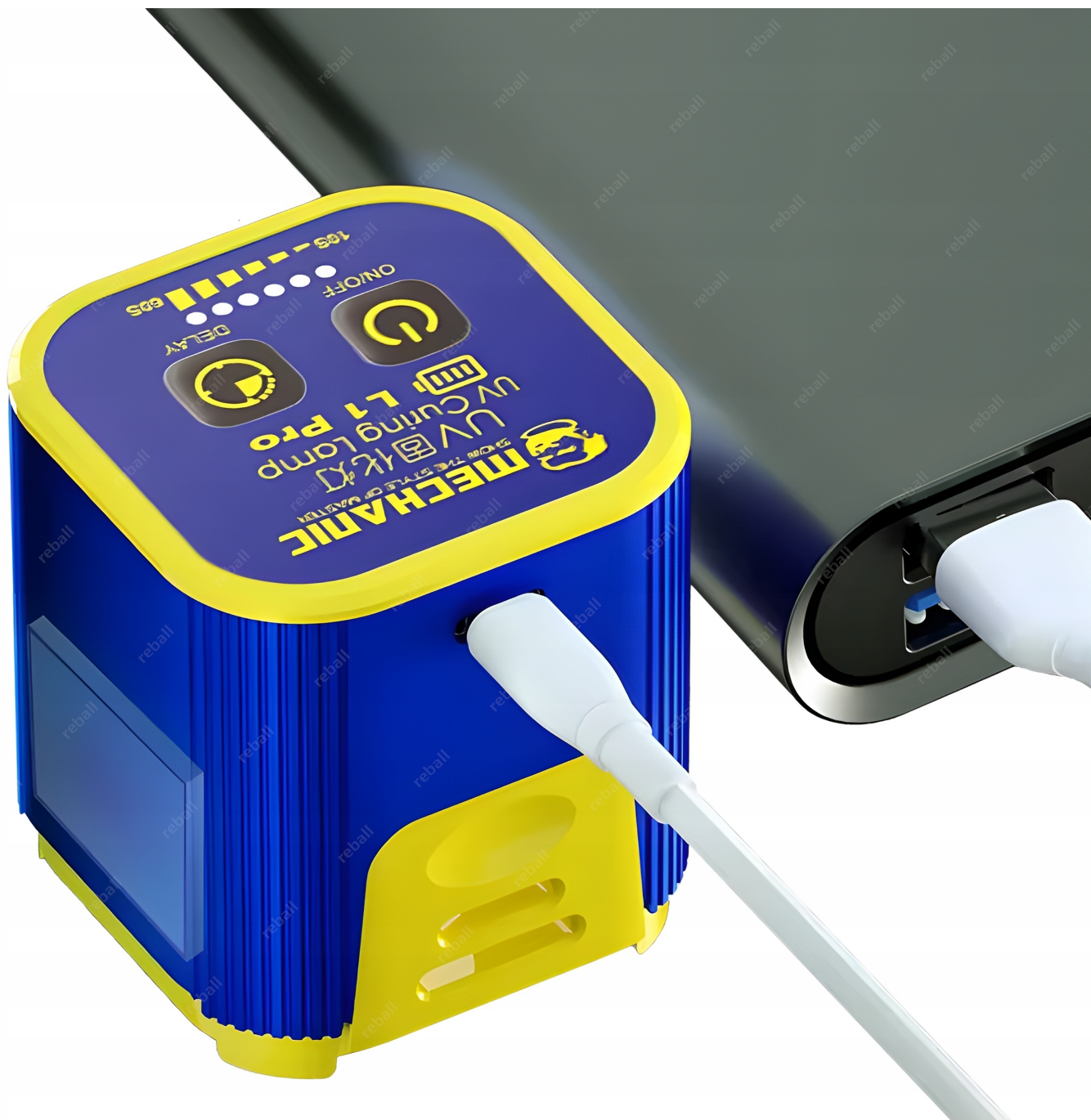
Może również działać na stałe.



□ Zastosowanie □

Mechanic L1 PRO jest idealna do **zastosowań w elektronice**, takich jak naprawa płyt drukowanych, łączenie elementów, czy utwardzanie izolacji kabli. Jest również używana w **przemysle jubilerskim, stomatologii, czy modelarstwie.**

Prosta obsługa i intuicyjne sterowanie sprawiają, że lampa jest łatwa w użyciu nawet dla osób bez wcześniejszego doświadczenia.



Timing indicator light

Timing button

Power supply button

Intelligent control chip

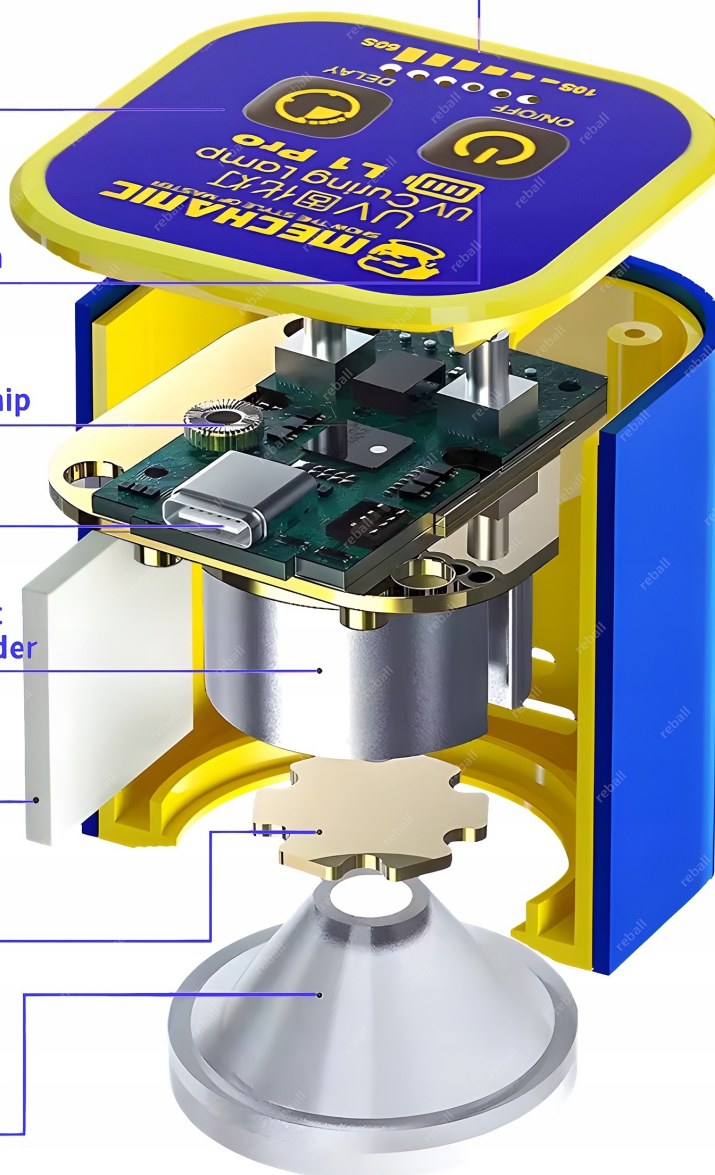
Type-c Interface

Aluminum alloy heat
dissipation lampholder

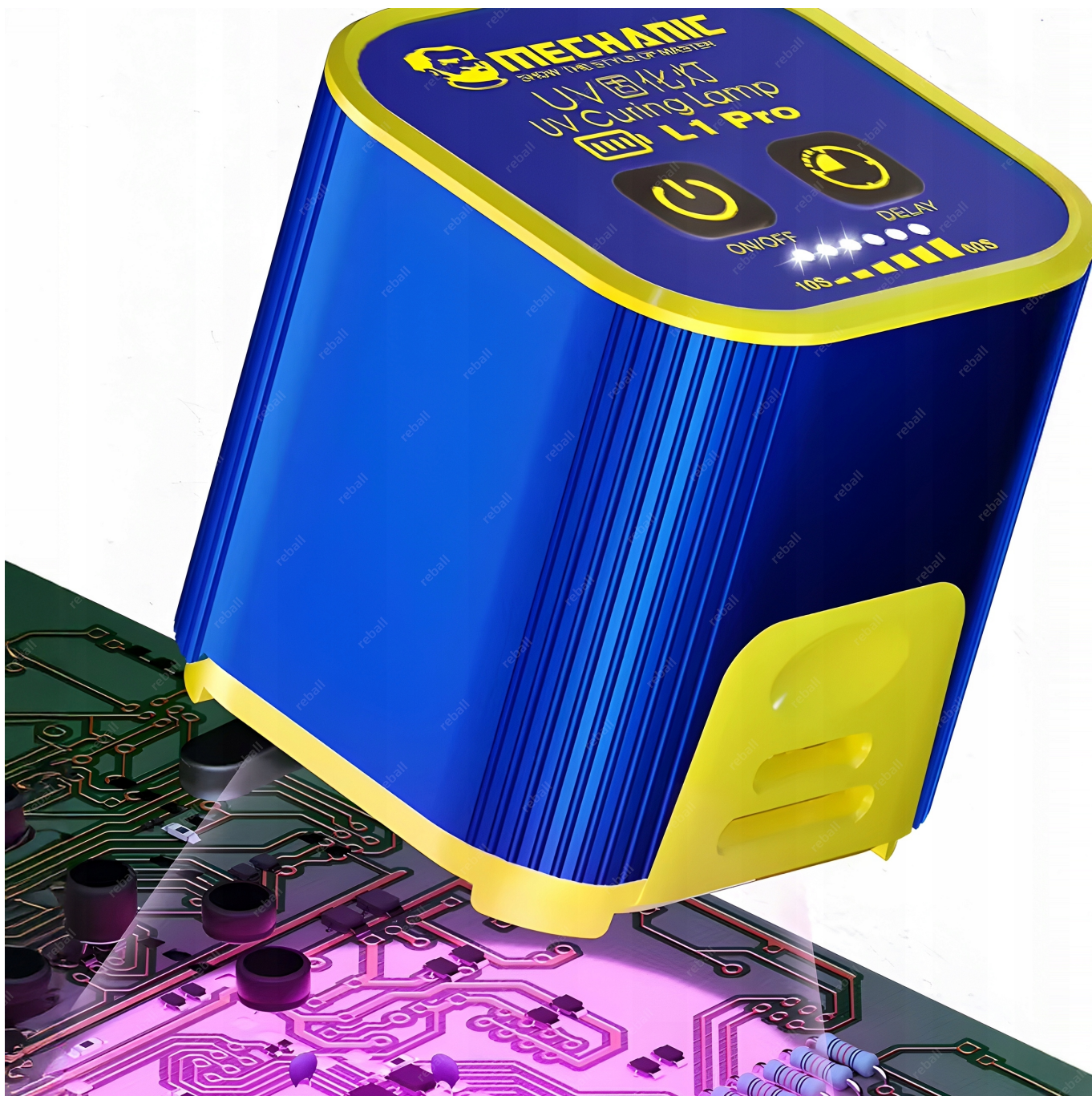
Built in battery

LED uv lampwick

Condenser lens











Potrzebujesz inne akcesoria lutownicze bądź serwisowe - zobacz naszą ofertę, kup coś nowego lub uzupełnij zapasy, by mieć wszystko w jednej przesyłce.