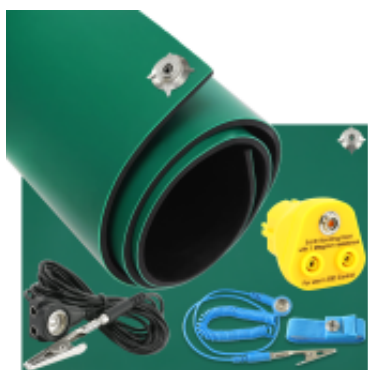


Link do produktu: <https://serwisowe.pl/mata-esd-naturalna-guma-600x800-2mm-zielona-m-z4-p-7910.html>

MATA ESD NATURALNA GUMA 600x800 2mm ZIELONA M Z4

Cena brutto	168,64 zł
Cena netto	137,11 zł
Dostępność	Aktualnie niedostępny
Czas wysyłki	24 godziny
Numer katalogowy	XNWA0000298
Kod EAN	5903815925023

Opis produktu

NWA0000298

ANTYSTATYCZNA MATA ESD 600x800x2mm - NATURALNA GUMA 45% - ZIELONA

Z KOMPLETNYM ZESTAWEM AKCESORII DO OCHRONY ANTYSTATYCZNEJ - NR 4

Ten model maty wykonany jest w 45% z naturalnej gumy przez co zmniejszono do **minimum jej cechy zapachowe**.

Maty przez nas oferowane polecane są również osobom szczególnie wrażliwym na zapach mat gumowych.

Tego typu maty posiadamy w różnych kolorach także **antypoślizgowe** bądź z **teksturovanym podłożem**.

Mata ESD to gumowa powierzchnia robocza **odprowadzająca ładunki elektrostatyczne** z umieszczonych na niej przedmiotów przewodzących.

Zabezpiecza wrażliwe elementy przed uszkodzeniem w wyniku działania ładunków elektrostatycznych oraz **chroni blat samego stołu** również przed ciężkimi przedmiotami jak i **udarowymi naciskami i uderzeniami**.

Gładka powierzchnia o grubości 2mm jest **łatwa w utrzymaniu czystości**.

Mata wykonana jest z **dwóch warstw materiału**.

Wierzchnia antystatyczna **warstwa rozpraszająca** jest odporna na działanie wysokiej temperatury lutowni oraz ścieranie.

Dolna gumowa warstwa charakteryzuje się **niższą rezystywnością powierzchniową** niż wierzchnia celem odprowadzenia ładunków elektrostatycznych.

Wykonana z naturalnej gumy mata ESD jest **dużo bardziej elastyczna** od innych podobnych mat na rynku. Rozwinięta, idealnie dostosowuje się do podłoża w krótkim czasie.



W zestawie znajdują się:

- mata ESD wykonana z naturalnej gumy,
- klips 10mm wpinany w matę,
- przewód uziemiającym 3m do podłączenia opaski zakończony wtykiem bananowym 4mm z dodatkowym krokodylkiem,
- opaska ESD o długości 1,8m zakończona wtykiem bananowym 4mm z dodatkowym krokodylkiem,
- wtyczka sieciowa uziemiająca do podłączenia przewodu uziemiającego oraz innych elementów układu ochrony

antystatycznej.

W celu samodzielnego zamocowania klipsa w macie należy 4 listki wygiąć do dołu pod kątem 90° do klipsa, przebić je przez matę i zagiąć od dołu do środka. Więcej informacji o montażu klipsów znajdziesz na naszym kanale **YouTube**.

Parametry techniczne maty:

- materiał: **naturalna guma 45%**
- elastyczność: wysoka
- długość: 80cm
- szerokość: 60cm
- grubość: 2mm
- rezystancja powierzchniowa - strona górna: 100-1000MΩ
- rezystancja powierzchniowa - strona dolna (czarna): 1-100kΩ
- czas rozpraszania ładunków elektrostatycznych:
- powierzchnia: gładka, matowa
- podłoże: gładkie, gumowe
- kolor: wierzch zielony, spód czarny
- cechy: odporna na oleje, smary, rozpuszczalniki, płyny o odczynie kwaśnym i alkalicznym

Zastosowanie:

W serwisów elektroniki, przemyśle elektronicznym i medycznym w celu zapewnienia czystej, bezpiecznej i antystatycznej powierzchni podczas produkcji, montażu i serwisowania.

Potrzebujesz inne akcesoria lutownicze - sprawdź nasze pozostałe aukcje.