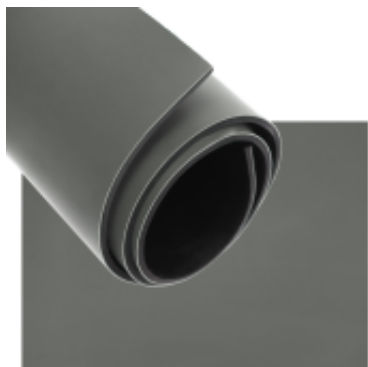


Link do produktu: <https://serwisowe.pl/mata-esd-naturalna-guma-600x1400-2mm-szara-m-p-9888.html>

MATA ESD NATURALNA GUMA 600x1400 2mm SZARA M

Cena brutto	177,49 zł
Cena netto	144,30 zł
Dostępność	Dostępny
Czas wysyłki	24 godziny
Numer katalogowy	XNWA0000595
Kod EAN	5903815924262

Opis produktu

NWA0000595

ANTYSTATYCZNA MATA ESD 600x1400x2mm - NATURALNA GUMA 45% - SZARA

Ten model maty wykonany jest w 45% z naturalnej gumy przez co zmniejszono do **minimum jej cechy zapachowe**.

Maty przez nas oferowane polecane są również osobom szczególnie wrażliwym na zapach mat gumowych.

Tego typu maty posiadamy w różnych kolorach także **antypoślizgowe** bądź z **teksturovanym podłożem**.

Mata ESD to gumowa powierzchnia robocza **odprowadzająca ładunki elektrostatyczne** z umieszczonych na niej przedmiotów przewodzących.

Zabezpiecza wrażliwe elementy przed uszkodzeniem w wyniku działania ładunków elektrostatycznych oraz **chroni blat samego stołu** również przed ciężkimi przedmiotami jak i **udarowymi naciskami i uderzeniami**.

Gładka powierzchnia o grubości 2mm jest **łatwa w utrzymaniu czystości**.

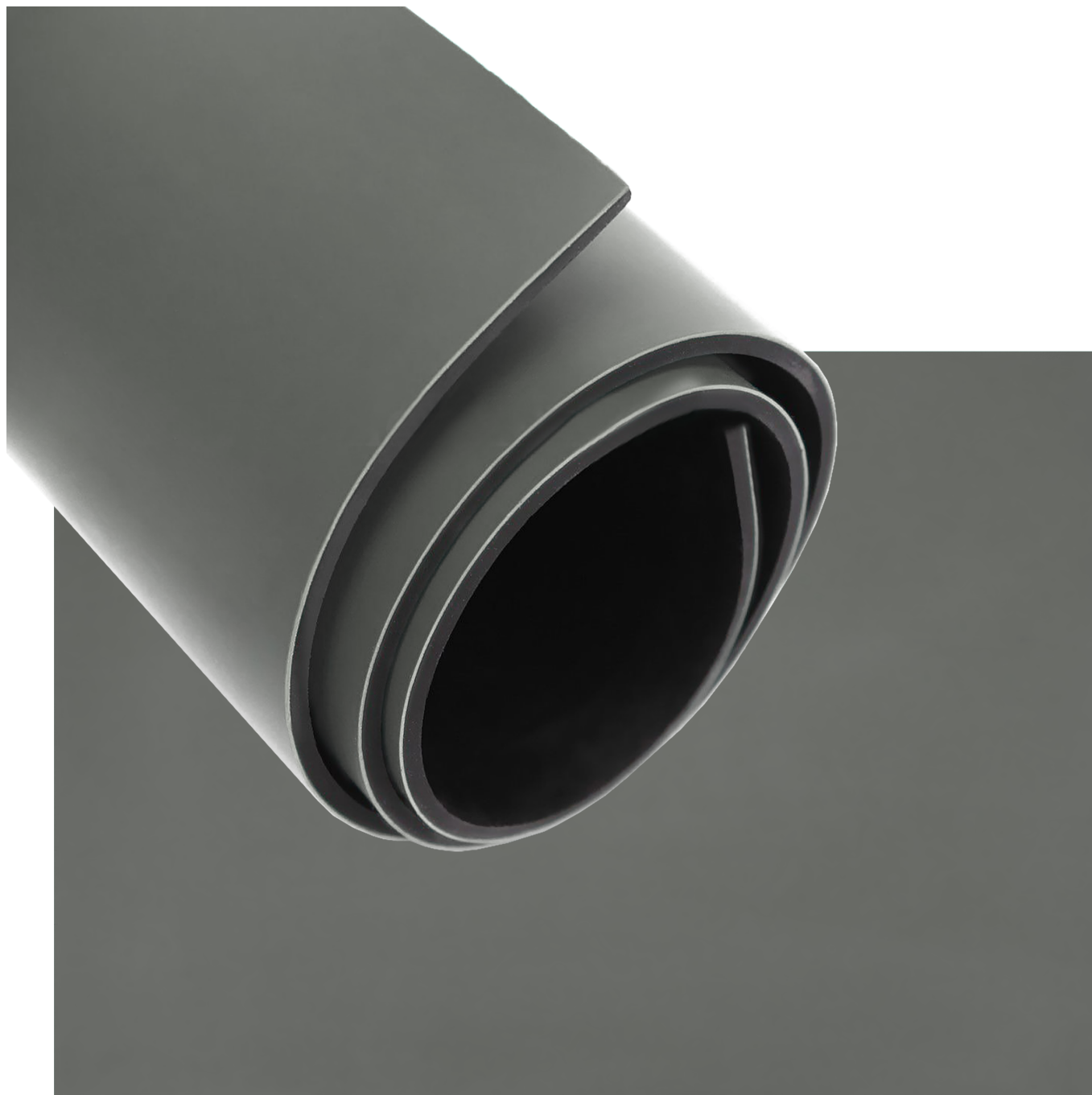
Mata wykonana jest z **dwóch warstw materiału**.

Wierzchnia antystatyczna **warstwa rozpraszająca** jest odporna na działanie wysokiej temperatury lutowni oraz ścieranie.

Dolna gumowa warstwa charakteryzuje się **niższą rezystywnością powierzchniową** niż wierzchnia celem odprowadzenia ładunków elektrostatycznych.

Wykonana z naturalnej gumy mata ESD jest **dużo bardziej elastyczna** od innych podobnych mat na rynku. Rozwinięta, idealnie dostosowuje się do podłoża w krótkim czasie.

Na pozostałych naszych aukcjach kupisz zestawy mat ESD łącznie z opaskami, przewodami, rozgałęźnikami oraz wtyczkami uziemiającymi.



Parametry techniczne maty:

- materiał: **naturalna guma 45%**



- elastyczność: wysoka
- długość: 140cm
- szerokość: 60cm
- grubość: 2mm
- rezystancja powierzchniowa - strona górna: 100-1000MOhm
- rezystancja powierzchniowa - strona dolna (czarna): 1-100kOhm
- czas rozpraszania ładunków elektrostatycznych:
- powierzchnia: gładka, matowa
- podłoże: gładkie, gumowe
- kolor: wierzch szary, spód czarny
- cechy: odporna na oleje, smary, rozpuszczalniki, płyny o odczynie kwaśnym i alkalicznym

Zastosowanie:

W serwisów elektroniki, przemyśle elektronicznym i medycznym w celu zapewnienia czystej, bezpiecznej i antystatycznej powierzchni podczas produkcji, montażu i serwisowania.

Potrzebujesz inne akcesoria lutownicze - sprawdź nasze pozostałe aukcje.