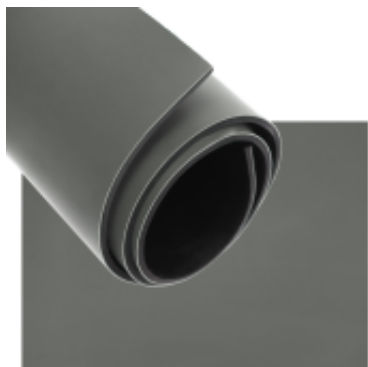


Link do produktu: <https://serwisowe.pl/mata-esd-naturalna-guma-1000x1600-2mm-szara-m-p-8210.html>

## MATA ESD NATURALNA GUMA 1000x1600 2mm SZARA M

Cena brutto	<b>155,00 zł</b>
Cena netto	<b>126,02 zł</b>
Dostępność	<b>Aktualnie niedostępny</b>
Czas wysyłki	<b>24 godziny</b>
Numer katalogowy	<b>XNWA0000599</b>
Kod EAN	<b>5903815923401</b>

### Opis produktu

NWA0000599

## ANTYSTATYCZNA MATA ESD 1000x1600x2mm - NATURALNA GUMA 45% - SZARA

Ten model maty wykonany jest w 45% z naturalnej gumy przez co zmniejszono do **minimum jej cechy zapachowe**.

**Maty przez nas oferowane polecane są również osobom szczególnie wrażliwym na zapach mat gumowych.**

Tego typu maty posiadamy w różnych kolorach także **antypoślizgowe** bądź z **teksturovanym podłożem**.

Mata ESD to gumowa powierzchnia robocza **odprowadzająca ładunki elektrostatyczne** z umieszczonych na niej przedmiotów przewodzących.

Zabezpiecza wrażliwe elementy przed uszkodzeniem w wyniku działania ładunków elektrostatycznych oraz **chroni blat samego stołu** również przed ciężkimi przedmiotami jak i **udarowymi naciskami i uderzeniami**.

Gładka powierzchnia o grubości 2mm jest **łatwa w utrzymaniu czystości**.

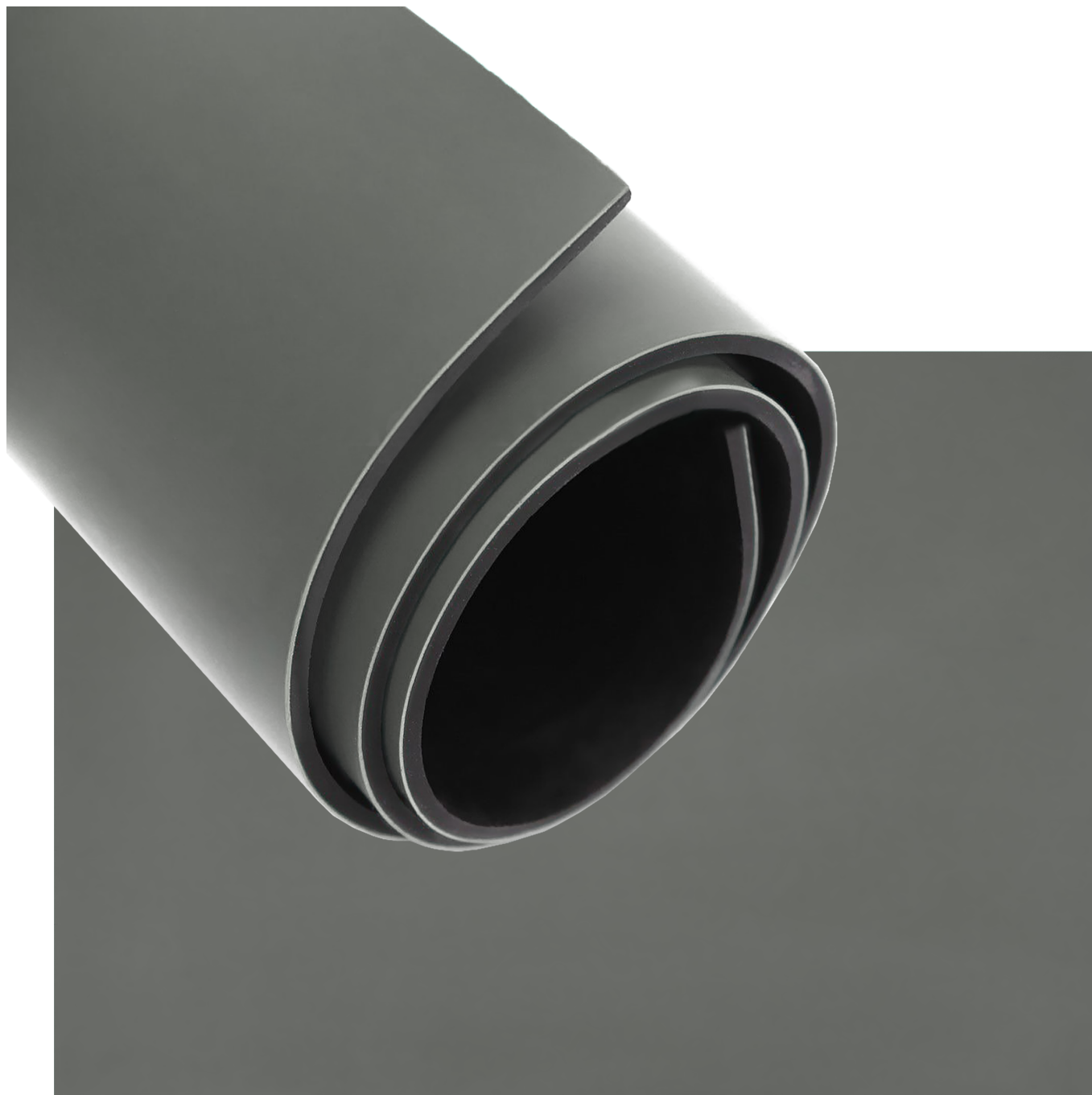
Mata wykonana jest z **dwóch warstw materiału**.

Wierzchnia antystatyczna **warstwa rozpraszająca** jest odporna na działanie wysokiej temperatury lutowni oraz ścieranie.

Dolna gumowa warstwa charakteryzuje się **niższą rezystywnością powierzchniową** niż wierzchnia celem odprowadzenia ładunków elektrostatycznych.

Wykonana z naturalnej gumy mata ESD jest **dużo bardziej elastyczna** od innych podobnych mat na rynku. Rozwinięta, idealnie dostosowuje się do podłoża w krótkim czasie.

**Na pozostałych naszych aukcjach kupisz zestawy mat ESD łącznie z opaskami, przewodami, rozgałęźnikami oraz wtyczkami uziemiającymi.**



**Parametry techniczne maty:**

- materiał: **naturalna guma 45%**



- elastyczność: wysoka
- długość: 160cm
- szerokość: 100cm
- grubość: 2mm
- rezystancja powierzchniowa - strona górna: 100-1000M $\Omega$
- rezystancja powierzchniowa - strona dolna (czarna): 1-100k $\Omega$
- czas rozpraszania ładunków elektrostatycznych:
- powierzchnia: gładka, matowa
- podłoże: gładkie, gumowe
- kolor: wierzch szary, spód czarny
- cechy: odporna na oleje, smary, rozpuszczalniki, płyny o odczynie kwaśnym i alkalicznym

#### **Zastosowanie:**

W serwisów elektroniki, przemyśle elektronicznym i medycznym w celu zapewnienia czystej, bezpiecznej i antystatycznej powierzchni podczas produkcji, montażu i serwisowania.

**Potrzebujesz inne akcesoria lutownicze - sprawdź nasze pozostałe aukcje.**