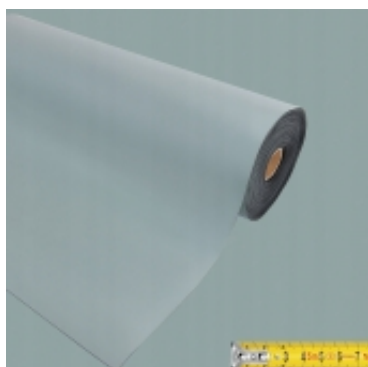


Link do produktu: <https://serwisowe.pl/mata-esd-cieta-z-rolki-o-szerokosci-12m-szara-matowa-co-10cm-klasa-premium-p-1069.html>

MATA ESD CIĘTA Z ROLKI O SZEROKOŚCI 1.2m SZARA MATOWA CO 10cm KLASA PREMIUM

Cena brutto	24,49 zł
Cena netto	19,91 zł
Dostępność	Dostępny
Czas wysyłki	24 godziny
Numer katalogowy	XNWA0001183
Kod EAN	6949639116864

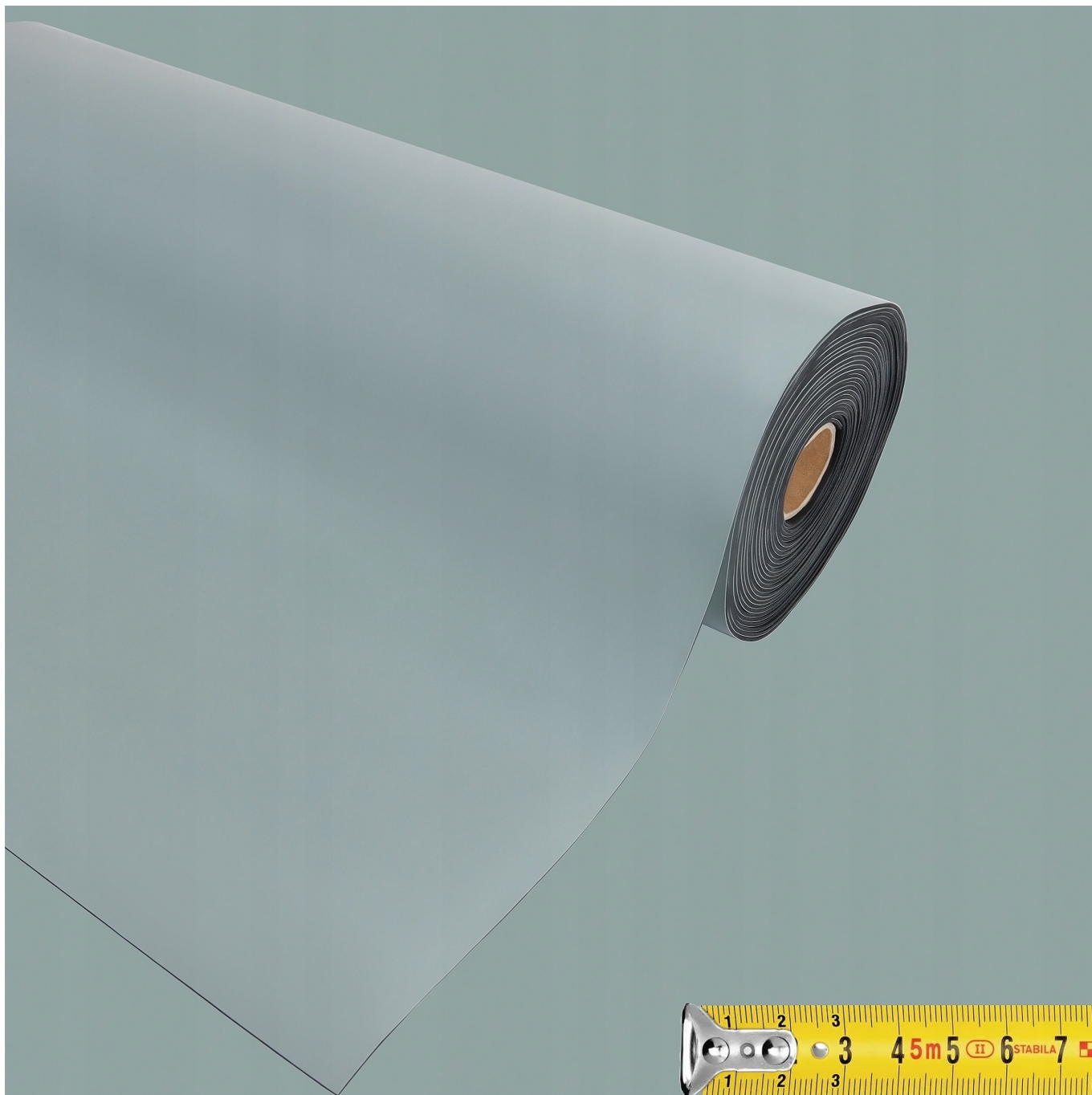
Opis produktu

XNWA0001183

ANTYSTATYCZNA MATA ESD - SZARY MAT - CIĘTA NA METRY Z ROLKI 120cm

Na tej aukcji kupujesz odcinek maty ESD o długości 10cm.

Przykład: Zakup jednej sztuki maty z tej aukcji oznacza dokonanie zakupu maty o wymiarach 120cm szerokości i 10 cm długości. W przypadku chęci zakupu maty o wymiarach np. 120cm na 80cm należy dokonać zakupu 8 sztuk mat z tej aukcji.



MATA O NISKIEJ AROMATYCZNOŚCI

Ten model maty wykonany jest w 45% z naturalnej gumy przez co zmniejszono do **minimum jej cechy zapachowe**.

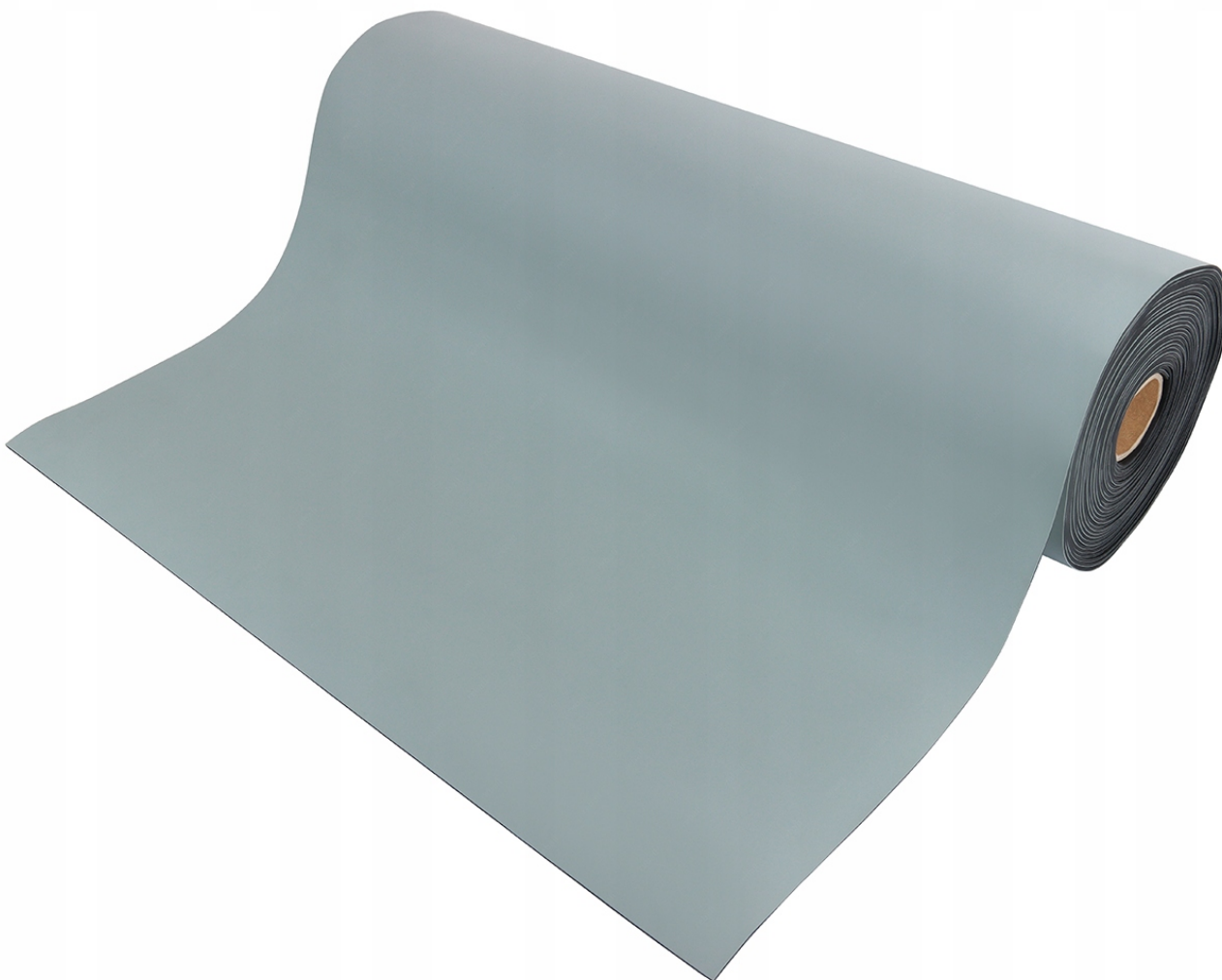
Maty przez nas oferowane polecane są również osobom szczególnie wrażliwym na zapach mat gumowych.

Tego typu maty posiadamy w różnych kolorach także **antypoślizgowe** bądź z **teksturovanym podłożem**.

Maty ESD to gumowa powierzchnia robocza **odprowadzająca ładunki elektrostatyczne** z umieszczonych na niej przedmiotów przewodzących.

Zabezpiecza wrażliwe elementy przed uszkodzeniem w wyniku działania ładunków elektrostatycznych oraz **chroni blat samego stołu** również przed ciężkimi przedmiotami jak i **udarowymi naciskami i uderzeniami**.

Gładka powierzchnia o grubości 2mm jest **łatwa w utrzymaniu czystości**.



BUDOWA

Mata wykonana jest z **dwóch warstw materiału**.

Wierzchnia antystatyczna **warstwa rozpraszająca** jest odporna na działanie wysokiej temperatury lutowia oraz ścieranie.

Dolna gumowa warstwa charakteryzuje się **niższą rezystywnością powierzchniową** niż wierzchnia celem odprowadzenia ładunków elektrostatycznych.

Wykonana z naturalnej gumy mata ESD jest **dużo bardziej elastyczna** od innych podobnych mat na rynku. Rozwinięta, idealnie dostosowuje się do podłoża w krótkim czasie.

PARAMETRY TECHNICZNE

- materiał: **naturalna guma 45%**
- długość: do wyboru od **0,1m** do **10m**
- elastyczność: **wysoka**
- szerokość: **120cm**
- grubość: **2mm**
- rezystancja powierzchniowa - strona górna: **100-1000M Ω**
- rezystancja powierzchniowa - strona dolna (czarna): **1-100k Ω**
- czas rozpraszania ładunków elektrostatycznych:
- powierzchnia: **gładka, matowa**
- podłoże: **gładkie, gumowe**
- kolor: wierzch **szary**, spód **czarny**
- cechy: **odporna na oleje, smary, rozpuszczalniki, płyny o odczynie kwaśnym i alkalicznym**

Do maty jako komplet polecamy **przewód uziemiający ESD** i **opaskę uziemiającą ESD** dostępne na naszych pozostałych aukcjach.

Potrzebujesz inne akcesoria lutownicze - sprawdź nasze pozostałe aukcje.