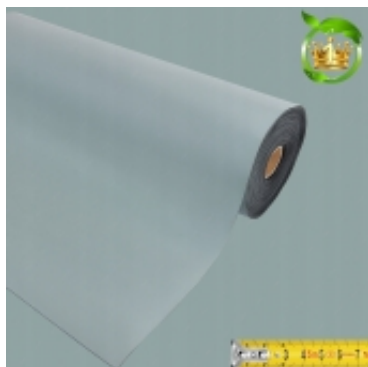


Link do produktu: <https://serwisowe.pl/mata-esd-cieta-z-rolki-60cm-szary-mat-kl-premium-p-9762.html>

## MATA ESD CIĘTA Z ROLKI 60cm SZARY MAT KL. PREMIUM

Cena brutto	<b>12,49 zł</b>
Cena netto	<b>10,15 zł</b>
Dostępność	<b>Dostępny</b>
Czas wysyłki	<b>24 godziny</b>
Numer katalogowy	<b>XNWA0001184</b>
Kod EAN	<b>6949639116871</b>

### Opis produktu

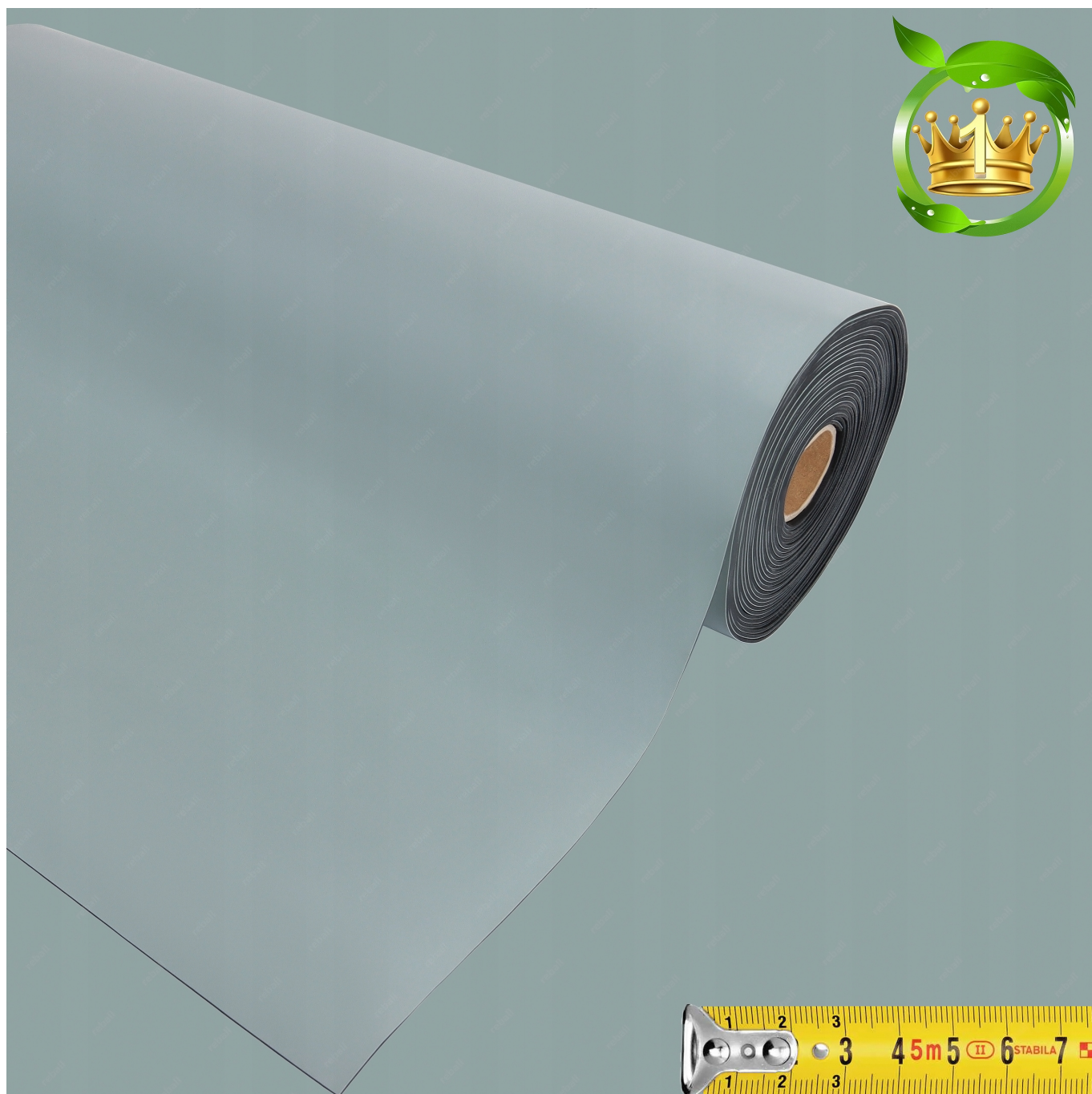
NWA0001184

## ANTYSTATYCZNA MATA ESD - SZARY MAT - CIĘTA NA METRY Z ROLKI 60cm

- zawartość gumy naturalnej 45% model Premium 45
- zmniejszone cechy zapachowe
- idealnie przylega do podłoża - bardzo elastyczna

Na tej aukcji kupujesz odcinek maty ESD o długości 10cm.

Przykład: Zakup jednej sztuki maty z tej aukcji oznacza dokonanie zakupu maty o wymiarach 60cm szerokości i 10 cm długości. W przypadku chęci zakupu maty o wymiarach np. 60cm na 80cm należy dokonać zakupu 8 sztuk mat z tej aukcji.



## MATA O NISKIEJ AROMATYCZNOŚCI

Ten model maty wykonany jest w 45% z naturalnej gumy przez co zmniejszono do **minimum jej cechy zapachowe**.

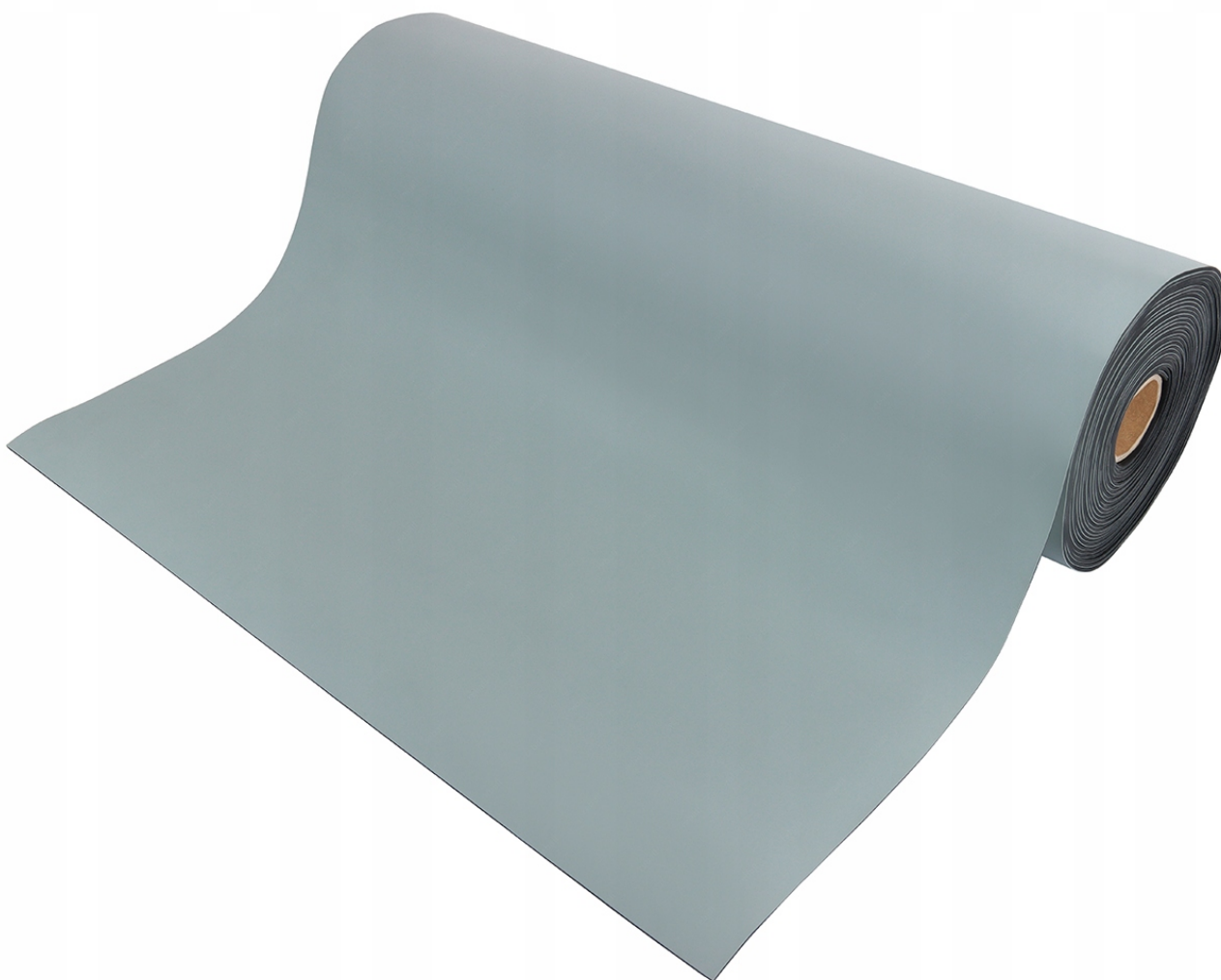
**Maty przez nas oferowane polecane są również osobom szczególnie wrażliwym na zapach mat gumowych.**

Tego typu maty posiadamy w różnych kolorach także **antypoślizgowe** bądź z **teksturovanym podłożem**.

Maty ESD to gumowa powierzchnia robocza **odprowadzająca ładunki elektrostatyczne** z umieszczonych na niej przedmiotów przewodzących.

Zabezpiecza wrażliwe elementy przed uszkodzeniem w wyniku działania ładunków elektrostatycznych oraz **chroni blat samego stołu** również przed ciężkimi przedmiotami jak i **udarowymi naciskami i uderzeniami**.

Gładka powierzchnia o grubości 2mm jest **łatwa w utrzymaniu czystości**.



## BUDOWA

Mata wykonana jest z **dwóch warstw materiału**.

Wierzchnia antystatyczna **warstwa rozpraszająca** jest odporna na działanie wysokiej temperatury lutowia oraz ścieranie.

Dolna gumowa warstwa charakteryzuje się **niższą rezystywnością powierzchniową** niż wierzchnia celem odprowadzenia ładunków elektrostatycznych.

Wykonana z naturalnej gumy mata ESD jest **dużo bardziej elastyczna** od innych podobnych mat na rynku. Rozwinięta, idealnie dostosowuje się do podłoża w krótkim czasie.

Do maty jako komplet polecamy **przewód uziemiający ESD** i **opaskę uziemiającą ESD** dostępne na naszych pozostałych aukcjach.

## PARAMETRY TECHNICZNE

- materiał: **naturalna guma 45%**
- długość: do wyboru od **0,1m** do **10m**
- elastyczność: **wysoka**
- szerokość: **60cm**
- grubość: **2mm**
- rezystancja powierzchniowa - strona górna: **100-1000M $\Omega$**
- rezystancja powierzchniowa - strona dolna (czarna): **1-100k $\Omega$**
- czas rozpraszania ładunków elektrostatycznych:
- powierzchnia: **gładka, matowa**
- podłoże: **gładkie, gumowe**
- kolor: wierzch **szary**, spód **czarny**
- cechy: **odporna na oleje, smary, rozpuszczalniki, płyny o odczynie kwaśnym i alkalicznym**



**PRODUKT POLECANY.**

**Maty na bazie gumy naturalnej to gwarancja jakości i niskiej intensywności zapachu w miejscu pracy.**

Potrzebujesz inne akcesoria lutownicze - sprawdź nasze pozostałe aukcje.