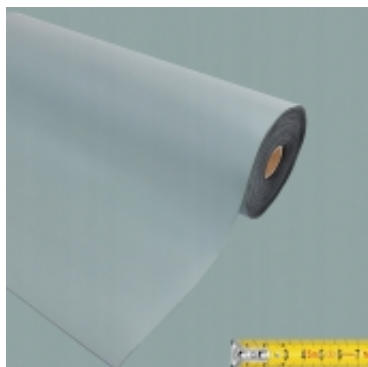


Link do produktu: <https://serwisowe.pl/mata-esd-cieta-z-rolki-60cm-szara-matowa-p-15709.html>

## MATA ESD CIĘTA Z ROLKI 60cm SZARA MATOWA

Cena brutto	<b>11,43 zł</b>
Cena netto	<b>9,29 zł</b>
Dostępność	<b>Aktualnie niedostępny</b>
Czas wysyłki	<b>24 godziny</b>
Numer katalogowy	<b>XNWA0001382</b>
Kod EAN	<b>6949639118585</b>

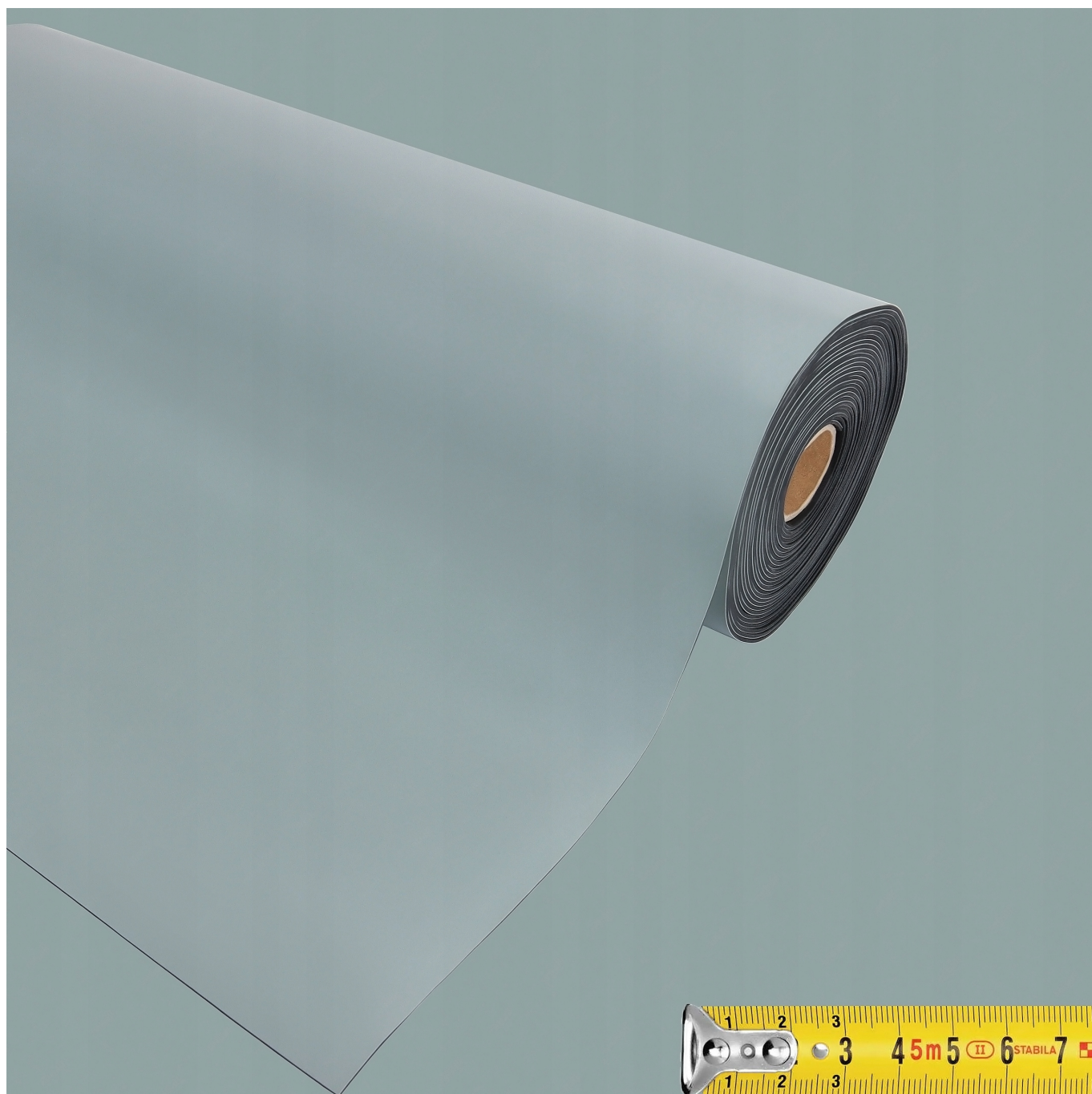
### Opis produktu

NWA0001382

## ANTYSTATYCZNA MATA ESD - SZARA MATOWA - CIĘTA NA METRY Z ROLKI 60cm

Na tej aukcji kupujesz odcinek maty ESD o długości 10cm.

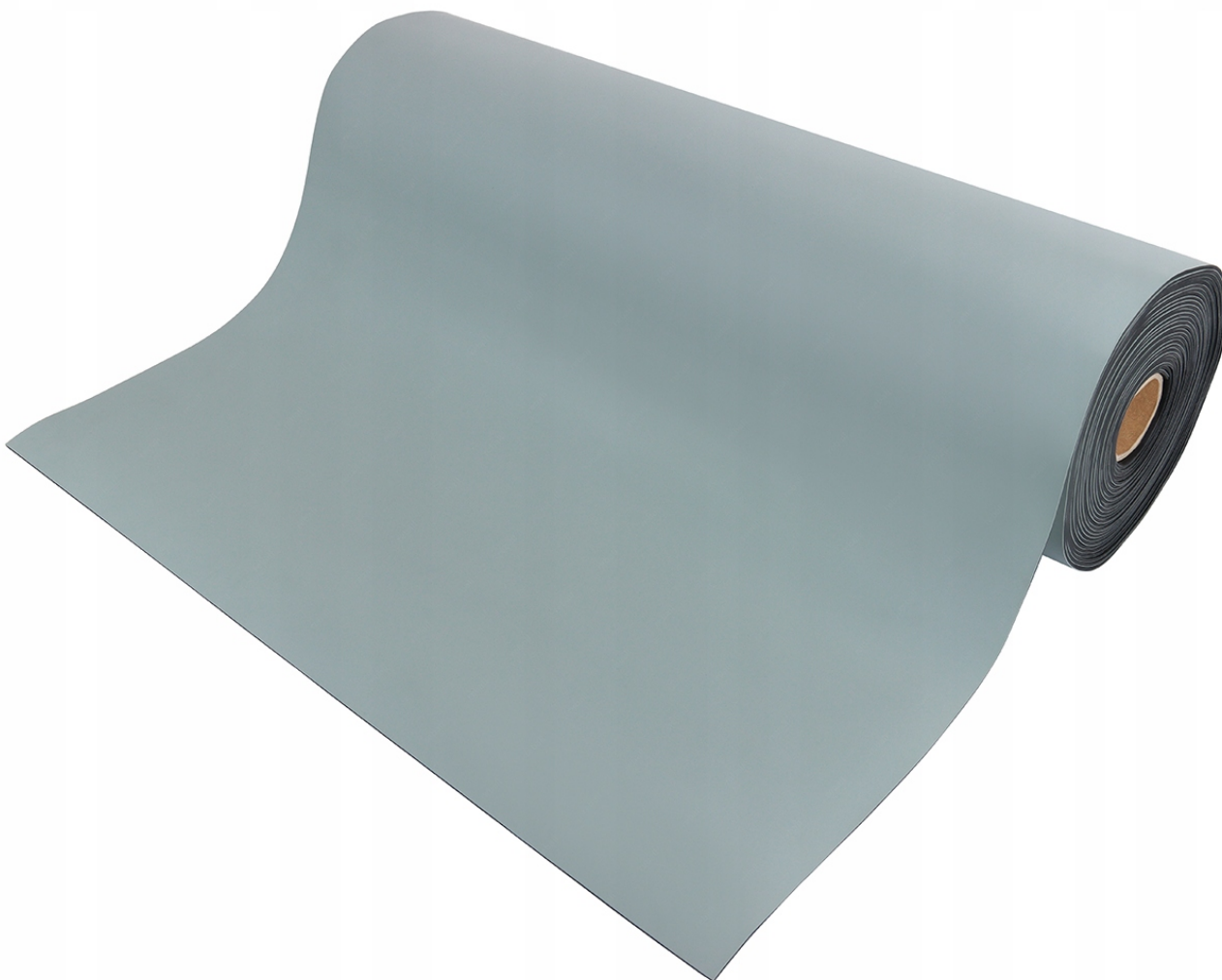
Przykład: Zakup jednej sztuki maty z tej aukcji oznacza dokonanie zakupu maty o wymiarach 60cm szerokości i 10 cm długości. W przypadku chęci zakupu maty o wymiarach np. 60cm na 80cm należy dokonać zakupu 8 sztuk mat z tej aukcji.



Mata ESD to gumowa powierzchnia robocza **odprowadzająca ładunki elektrostatyczne** z umieszczonych na niej przedmiotów przewodzących.

Zabezpiecza wrażliwe elementy przed uszkodzeniem w wyniku działania ładunków elektrostatycznych oraz **chroni blat samego stołu** również przed ciężkimi przedmiotami jak i **udarowymi naciskami i uderzeniami**.

Gładka powierzchnia o grubości 2mm jest **łatwa w utrzymaniu czystości**.



Mata wykonana jest z **dwóch warstw materiału**.

Wierzchnia antystatyczna **warstwa rozpraszająca** jest odporna na działanie wysokiej temperatury lutowni oraz ścieranie.

Dolna gumowa warstwa charakteryzuje się **niższą rezystywnością powierzchniową** niż wierzchnia celem odprowadzenia ładunków elektrostatycznych.

Wykonana z naturalnej gumy mata ESD jest **dużo bardziej elastyczna** od innych podobnych mat na rynku. Rozwinięta, idealnie dostosowuje się do podłoża w krótkim czasie.

**Parametry techniczne maty:**

- elastyczność: wysoka
- długość: do wyboru od 1m do 10m
- szerokość: 60cm
- grubość: 2mm
- rezystancja powierzchniowa - strona górna: 100-1000MΩ
- rezystancja powierzchniowa - strona dolna (czarna): 1-100kΩ
- czas rozpraszania ładunków elektrostatycznych:
- powierzchnia: **matowa**
- podłoże: **gładkie, gumowe**
- kolor: wierzch **szary**, spód **czarny**
- cechy: odporna na oleje, smary, rozpuszczalniki, płyny o odczynie kwaśnym i alkalicznym

Do maty jako komplet polecamy **przewód uziemiający ESD** i **opaskę uziemiającą ESD** dostępne na naszych pozostałych aukcjach.

**Potrzebujesz inne akcesoria lutownicze - sprawdź nasze pozostałe aukcje.**



**REBALL**  
TECHNOLOGY

**Reball Technology Sp. z o.o.**

Rzgowska 100/102, 93-153 Łódź

sklep@serwisowe.pl

+(48)422032662, +(48)519117706

---