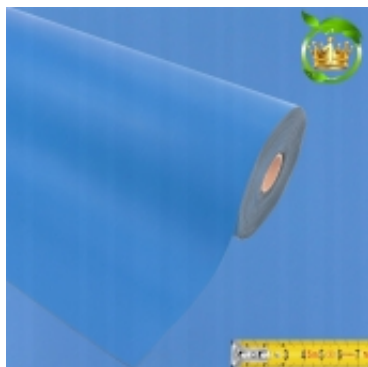


Link do produktu: <https://serwisowe.pl/mata-esd-cieta-z-rolki-10m-nieb-mat-kl-premium-p-13687.html>

MATA ESD CIĘTA Z ROLKI 1.0m NIEB. MAT KL. PREMIUM

Cena brutto	20,99 zł
Cena netto	17,07 zł
Dostępność	Dostępny
Czas wysyłki	24 godziny
Numer katalogowy	XNWA0000404
Kod EAN	6949639127600

Opis produktu

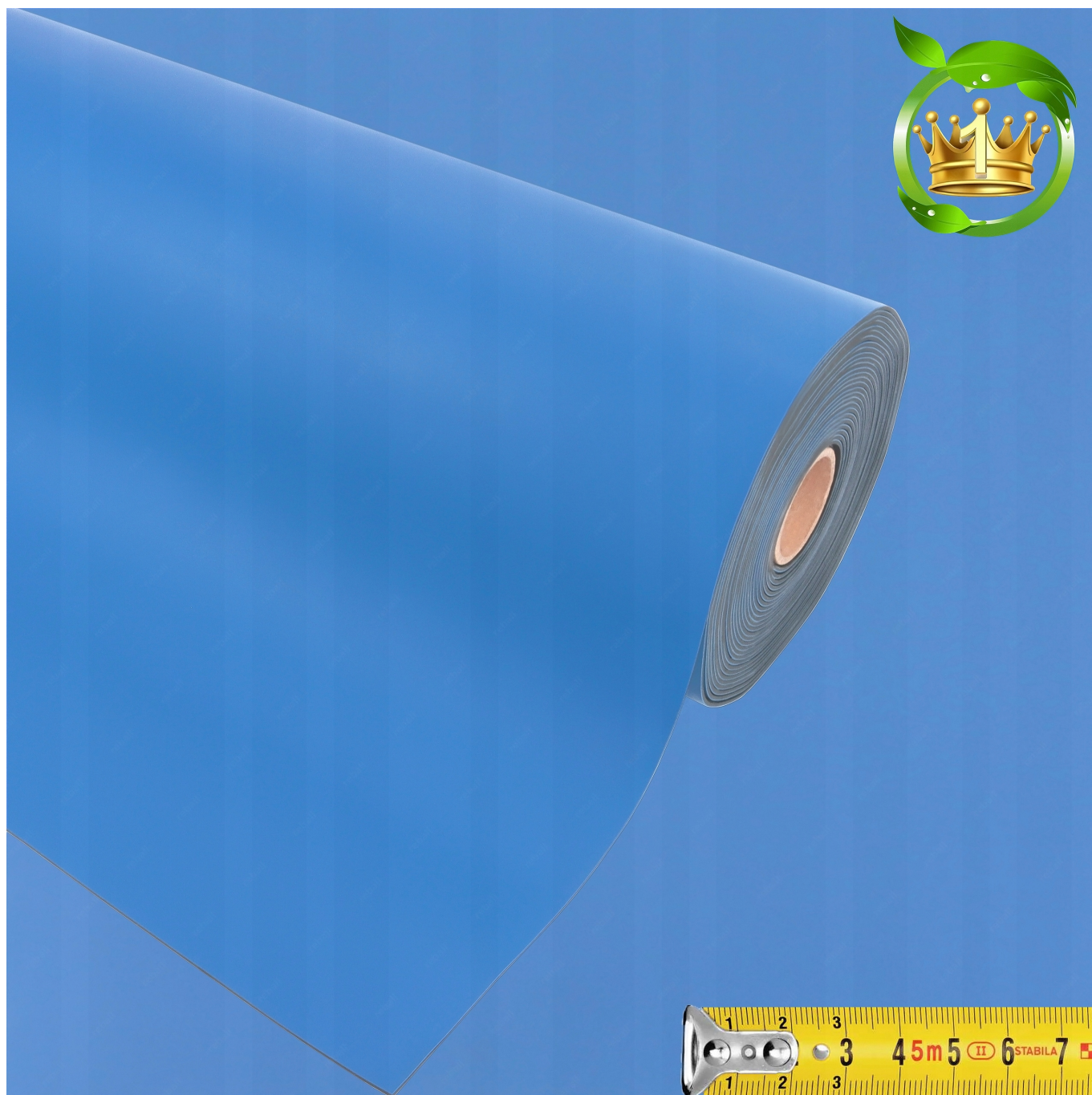
NWA0000404

ANTYSTATYCZNA MATA ESD - NIEBIESKI MAT - CIĘTA NA METRY Z ROLKI 100cm

- zawartość gumy naturalnej 45% model Premium 45
- zmniejszone cechy zapachowe
- idealnie przylega do podłoża - bardzo elastyczna

Na tej aukcji kupujesz odcinek maty ESD o długości 10cm.

Przykład: Zakup jednej sztuki maty z tej aukcji oznacza dokonanie zakupu maty o wymiarach 100cm szerokości i 10 cm długości. W przypadku chęci zakupu maty o wymiarach np. 100cm na 80cm należy dokonać zakupu 8 sztuk mat z tej aukcji.



MATA O NISKIEJ AROMATYCZNOŚCI

Ten model maty wykonany jest w 45% z naturalnej gumy przez co zmniejszono do **minimum jej cechy zapachowe**.

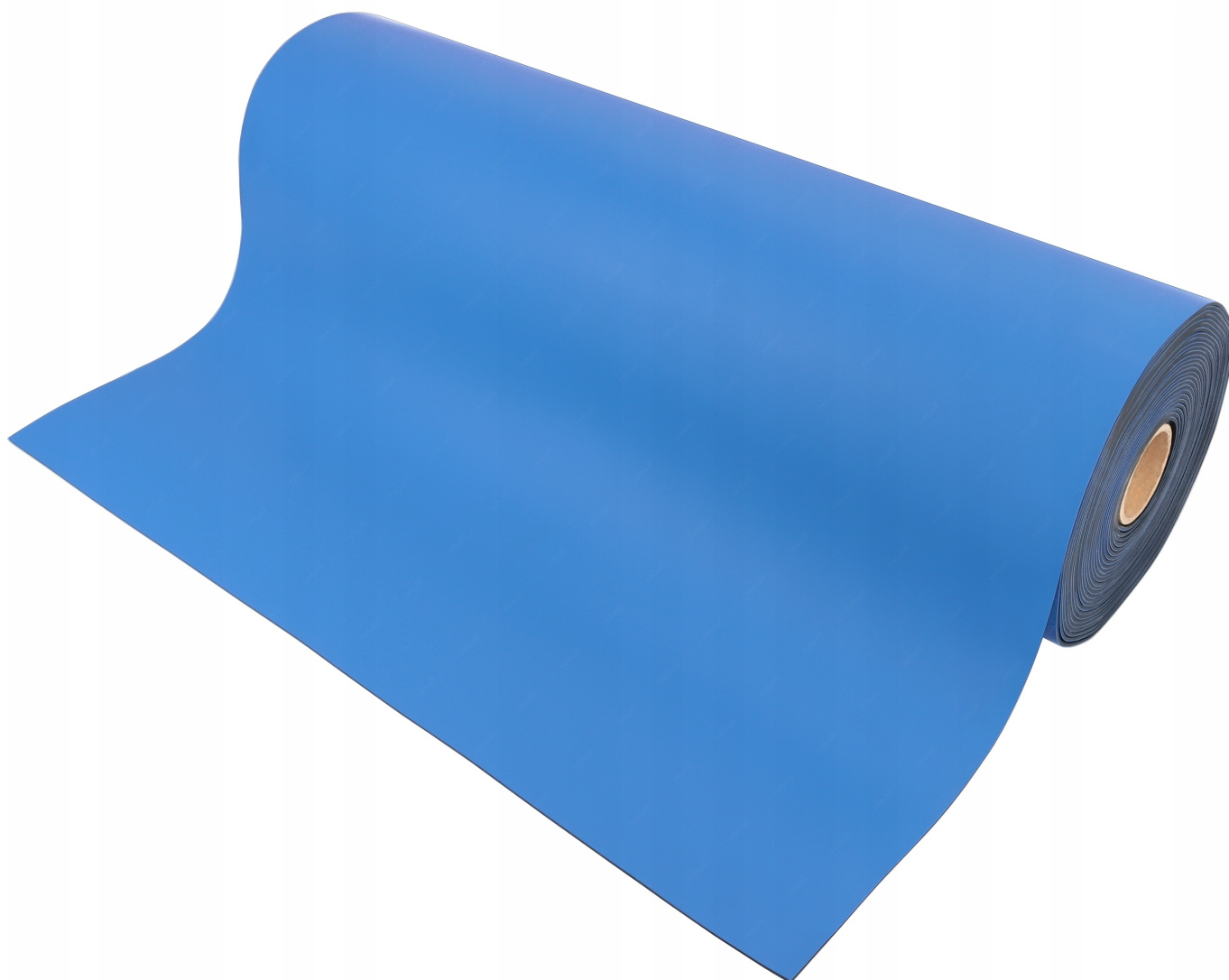
Maty przez nas oferowane polecane są również osobom szczególnie wrażliwym na zapach mat gumowych.

Tego typu maty posiadamy w różnych kolorach także **antypoślizgowe** bądź z **teksturovanym podłożem**.

Maty ESD to gumowa powierzchnia robocza **odprowadzająca ładunki elektrostatyczne** z umieszczonych na niej przedmiotów przewodzących.

Zabezpiecza wrażliwe elementy przed uszkodzeniem w wyniku działania ładunków elektrostatycznych oraz **chroni blat samego stołu** również przed ciężkimi przedmiotami jak i **ударowymi naciskami i uderzeniami**.

Gładka powierzchnia o grubości 2mm jest **łatwa w utrzymaniu czystości**.



BUDOWA

Mata wykonana jest z **dwóch warstw materiału**.

Wierzchnia antystatyczna **warstwa rozpraszająca** jest odporna na działanie wysokiej temperatury lutowia oraz ścieranie.

Dolna gumowa warstwa charakteryzuje się **niższą rezystywnością powierzchniową** niż wierzchnia celem odprowadzenia ładunków elektrostatycznych.

Wykonana z naturalnej gumy mata ESD jest **dużo bardziej elastyczna** od innych podobnych mat na rynku. Rozwinięta, idealnie dostosowuje się do podłoża w krótkim czasie.

Do maty jako komplet polecamy **przewód uziemiający ESD** i **opaskę uziemiającą ESD** dostępne na naszych pozostałych aukcjach.

PARAMETRY TECHNICZNE

- materiał: **naturalna guma 45%**
- długość: do wyboru od **0,1m** do **10m**
- elastyczność: **wysoka**
- szerokość: **100cm**
- grubość: **2mm**
- rezystancja powierzchniowa - strona górna: **100-1000MOhm**
- rezystancja powierzchniowa - strona dolna (czarna): **1-100kOhm**
- czas rozpraszania ładunków elektrostatycznych:
- powierzchnia: **gładka, matowa**
- podłoże: **gładkie, gumowe**
- kolor: wierzch **niebieski**, spód **czarny**
- cechy: **odporna na oleje, smary, rozpuszczalniki, płyny o odczynie kwaśnym i alkalicznym**



PRODUKT POLECANY.

Maty na bazie gumy naturalnej to gwarancja jakości i niskiej intensywności zapachu w miejscu pracy.

Potrzebujesz inne akcesoria lutownicze - sprawdź nasze pozostałe aukcje.