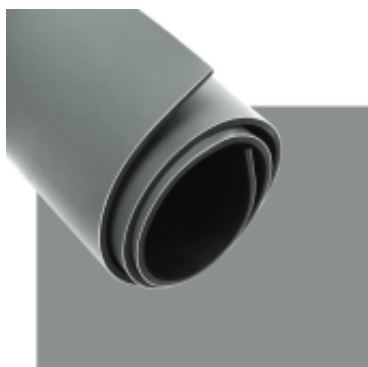


Link do produktu: <https://serwisowe.pl/mata-esd-antystatyczna-serwisowa-mocna-trwala-1200x2000-2mm-szara-matowa-p-107.html>

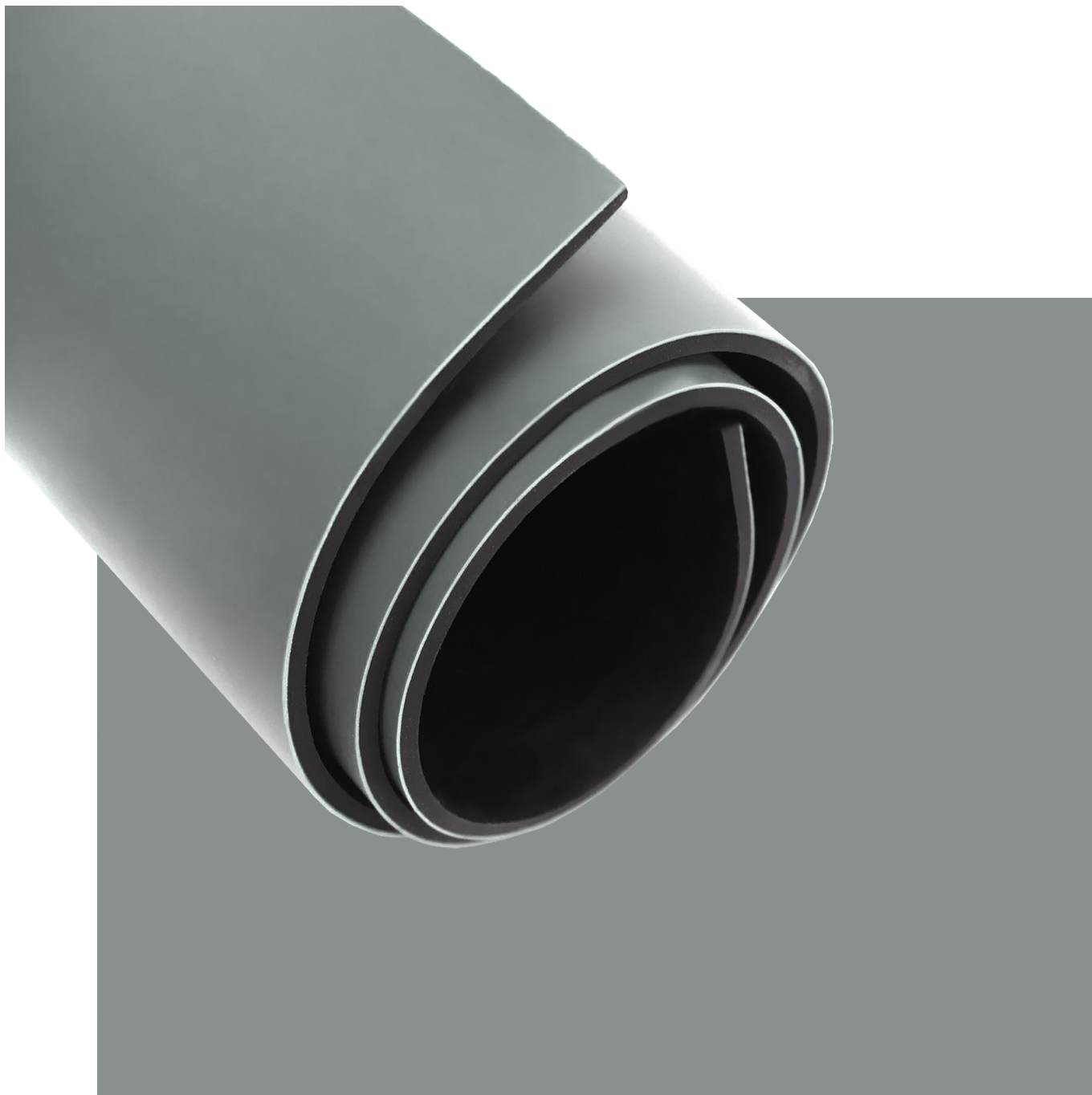
## MATA ESD ANTYSTATYCZNA SERWISOWA MOCNA TRWAŁA 1200x2000 2mm SZARA MATOWA

|                  |                      |
|------------------|----------------------|
| Cena brutto      | <b>225,00 zł</b>     |
| Cena netto       | <b>182,93 zł</b>     |
| Dostępność       | <b>Dostępny</b>      |
| Czas wysyłki     | <b>24 godziny</b>    |
| Numer katalogowy | <b>XNWA0001746</b>   |
| Kod EAN          | <b>5903815938085</b> |

### Opis produktu

XNWA0001746

## ANTYSTATYCZNA MATA ESD 1200x2000x2mm - SZARA MATOWA



Mata ESD to gumowa powierzchnia robocza **odprowadzająca ładunki elektrostatyczne** z umieszczonych na niej przedmiotów przewodzących.

Zabezpiecza wrażliwe elementy przed uszkodzeniem w wyniku działania ładunków elektrostatycznych oraz **chroni blat samego stołu** również przed ciężkimi przedmiotami jak i **udarowymi naciskami i uderzeniami**.

Matowa powierzchnia o grubości 2mm jest **łatwa w utrzymaniu czystości**.

Mata wykonana jest z **dwóch warstw materiału**.



Wierzchnia antystatyczna **warstwa rozpraszająca** jest odporna na działanie wysokiej temperatury lutowia oraz ścieranie.

Dolna gumowa warstwa charakteryzuje się **niższą rezystywnością powierzchniową** niż wierzchnia celem odprowadzenia ładunków elektrostatycznych.

Wykonana z naturalnej gumowy mata ESD jest **dużo bardziej elastyczna** od innych podobnych mat na rynku. Rozwinięta, idealnie dostosowuje się do podłoża w krótkim czasie.

**Na pozostałych naszych aukcjach kupisz zestawy mat ESD łącznie z opaskami, przewodami, rozgałęźnikami oraz wtyczkami uziemiającymi.**



**Parametry techniczne maty:**

- elastyczność: wysoka
- długość: 200cm
- szerokość: 120cm
- grubość: 2mm
- rezystancja powierzchniowa - strona górna: 100-1000MΩ
- rezystancja powierzchniowa - strona dolna (czarna): 1-100kΩ
- czas rozpraszania ładunków elektrostatycznych:
- powierzchnia: **matowa**
- podłoże: matowe, gumowe
- kolor: wierzch szary, spód czarny
- cechy: odporna na oleje, smary, rozpuszczalniki, płyny o odczynie kwaśnym i alkalicznym

**Zastosowanie:**

W serwisów elektroniki, przemyśle elektronicznym i medycznym w celu zapewnienia czystej, bezpiecznej i antystatycznej powierzchni podczas produkcji, montażu i serwisowania.

**Potrzebujesz inne akcesoria lutownicze - sprawdź nasze pozostałe aukcje.**