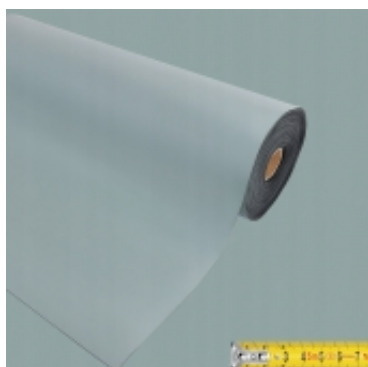


Link do produktu: <https://serwisowe.pl/mata-esd-antystatyczna-cieta-z-rolki-o-szerokosci-120cm-co-10cm-szara-gladk-p-820.html>

MATA ESD ANTYSTATYCZNA CIĘTA Z ROLKI O SZEROKOŚCI 120cm CO 10cm SZARA GŁADK

Cena brutto	21,89 zł
Cena netto	17,80 zł
Dostępność	Aktualnie niedostępny
Czas wysyłki	24 godziny
Numer katalogowy	XNWA0001208
Kod EAN	6949639118592

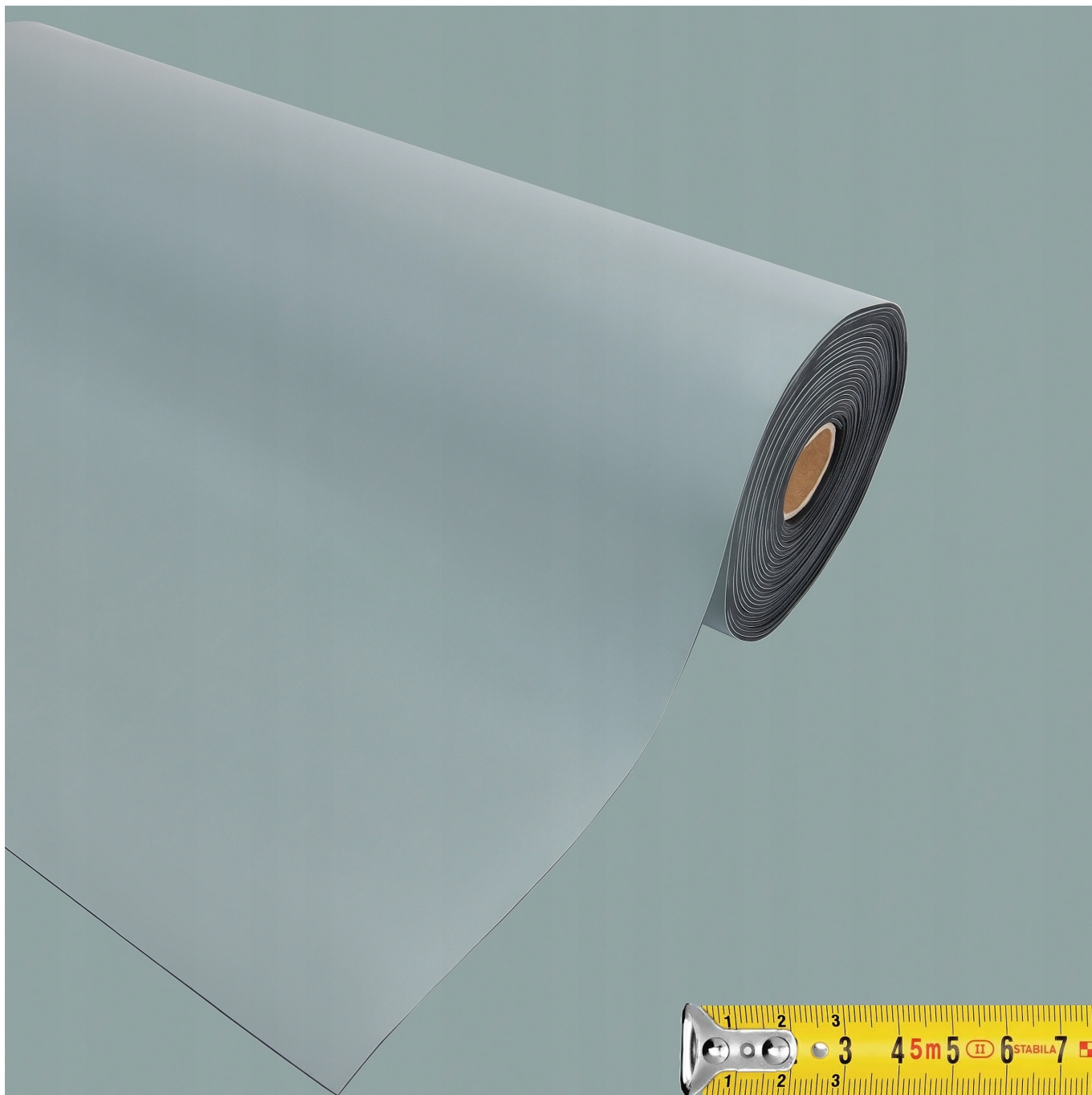
Opis produktu

XNWA0001208

ANTYSTATYCZNA MATA ESD - SZARA GŁADKA POŁYSK - CIĘTA NA METRY Z ROLKI 120cm

Na tej aukcji kupujesz odcinek maty ESD o długości 10cm.

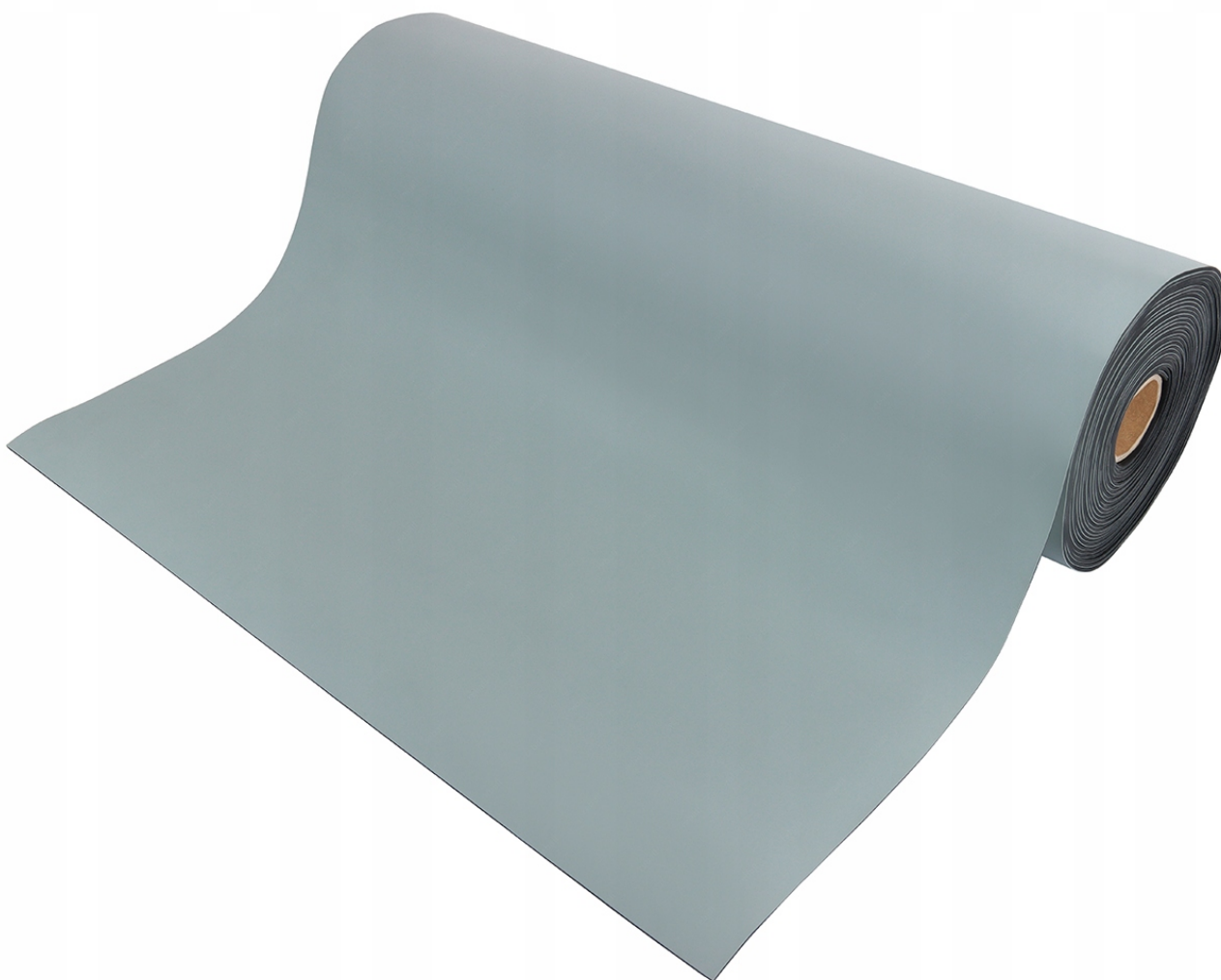
Przykład: Zakup jednej sztuki maty z tej aukcji oznacza dokonanie zakupu maty o wymiarach 120cm szerokości i 10 cm długości. W przypadku chęci zakupu maty o wymiarach np. 120cm na 80cm należy dokonać zakupu 8 sztuk mat z tej aukcji.



Mata ESD to gumowa powierzchnia robocza **odprowadzająca ładunki elektrostatyczne** z umieszczonych na niej przedmiotów przewodzących.

Zabezpiecza wrażliwe elementy przed uszkodzeniem w wyniku działania ładunków elektrostatycznych oraz **chroni blat samego stołu** również przed ciężkimi przedmiotami jak i **udarowymi naciskami i uderzeniami**.

Gładka powierzchnia o grubości 2mm jest **łatwa w utrzymaniu czystości**.



Mata wykonana jest z **dwóch warstw materiału**.

Wierzchnia antystatyczna **warstwa rozpraszająca** jest odporna na działanie wysokiej temperatury lutowia oraz ścieranie.

Dolna gumowa warstwa charakteryzuje się **niższą rezystywnością powierzchniową** niż wierzchnia celem odprowadzenia ładunków elektrostatycznych.

Wykonana z naturalnej gumy mata ESD jest **dużo bardziej elastyczna** od innych podobnych mat na rynku. Rozwinięta, idealnie dostosowuje się do podłoża w krótkim czasie.

Parametry techniczne maty:

- elastyczność: wysoka
- długość: do wyboru od 1m do 10m
- szerokość: 120cm
- grubość: 2mm
- rezystancja powierzchniowa - strona górna: 100-1000M Ω
- rezystancja powierzchniowa - strona dolna (czarna): 1-100k Ω
- czas rozpraszania ładunków elektrostatycznych:
- powierzchnia: **gładka, połysk**
- podłoże: **gładkie, gumowe**
- kolor: wierzch **szary**, spód **czarny**
- cechy: odporna na oleje, smary, rozpuszczalniki, płyny o odczynie kwaśnym i alkalicznym

Do maty jako komplet polecamy **przewód uziemiający ESD** i **opaskę uziemiającą ESD** dostępne na naszych pozostałych aukcjach.

Potrzebujesz inne akcesoria lutownicze - sprawdź nasze pozostałe aukcje.