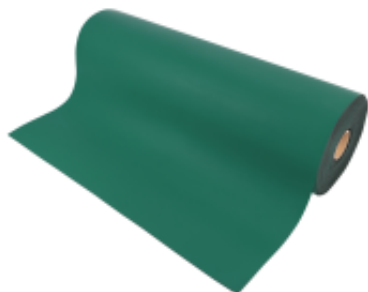


Link do produktu: <https://serwisowe.pl/mata-antystatyczna-esd-zielona-matowa-szer-60cm-rolka-10mb-typ-premium-45-p-10520.html>

## MATA ANTYSTATYCZNA ESD ZIELONA MATOWA SZER. 60cm ROLKA 10mb TYP: PREMIUM 45

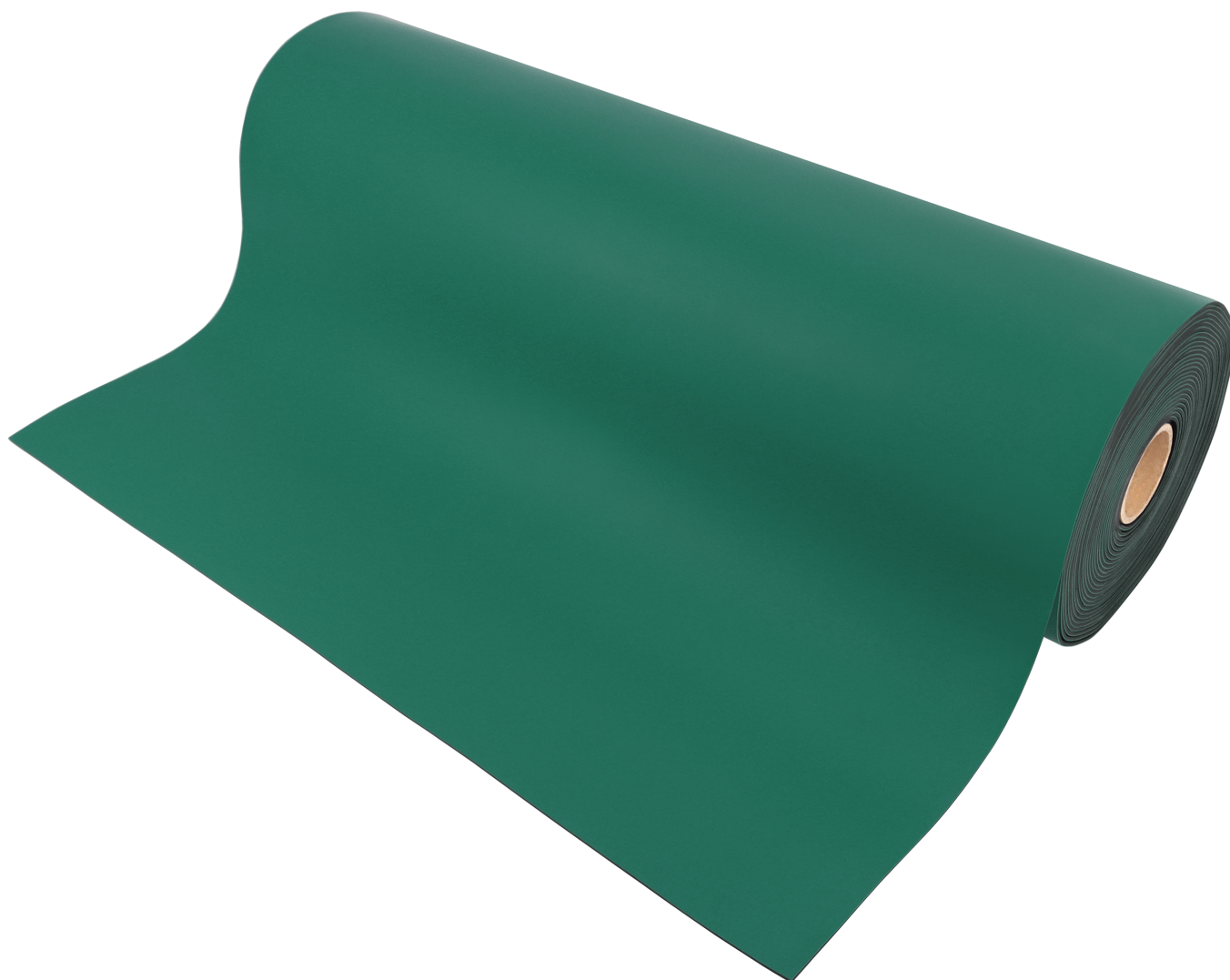
Cena brutto	<b>1 000,00 zł</b>
Cena netto	<b>813,01 zł</b>
Dostępność	<b>Aktualnie niedostępny</b>
Czas wysyłki	<b>24 godziny</b>
Numer katalogowy	<b>XNWA0000507</b>
Kod EAN	<b>6949639130815</b>

### Opis produktu

NWA0000507

## ANTYSTATYCZNA MATA ESD ANTYPOŚLIZGOWA - ZIELONY MAT - ROLKA 60cm 10m

- zawartość gumy naturalnej 45% model Premium 45
- zmniejszone cechy zapachowe
- idealnie przylega do podłoża - bardzo elastyczna



## MATA O NISKIEJ AROMATYCZNOŚCI

Ten model maty wykonany jest w 45% z naturalnej gumy przez co zmniejszono do **minimum jej cechy zapachowe**.

**Maty przez nas oferowane polecane są również osobom szczególnie wrażliwym na zapach mat gumowych.**

Tego typu maty posiadamy w różnych kolorach także **antypoślizgowe** bądź z **teksturovanym podłożem**.

Mata ESD to gumowa powierzchnia robocza **odprowadzająca ładunki elektrostatyczne** z umieszczonych na niej przedmiotów przewodzących.

Zabezpiecza wrażliwe elementy przed uszkodzeniem w wyniku działania ładunków elektrostatycznych oraz **chroni blat samego stołu** również przed ciężkimi przedmiotami jak i **udarowymi naciskami i uderzeniami**.

Gładka powierzchnia o grubości 2mm jest **łatwa w utrzymaniu czystości**.



## BUDOWA

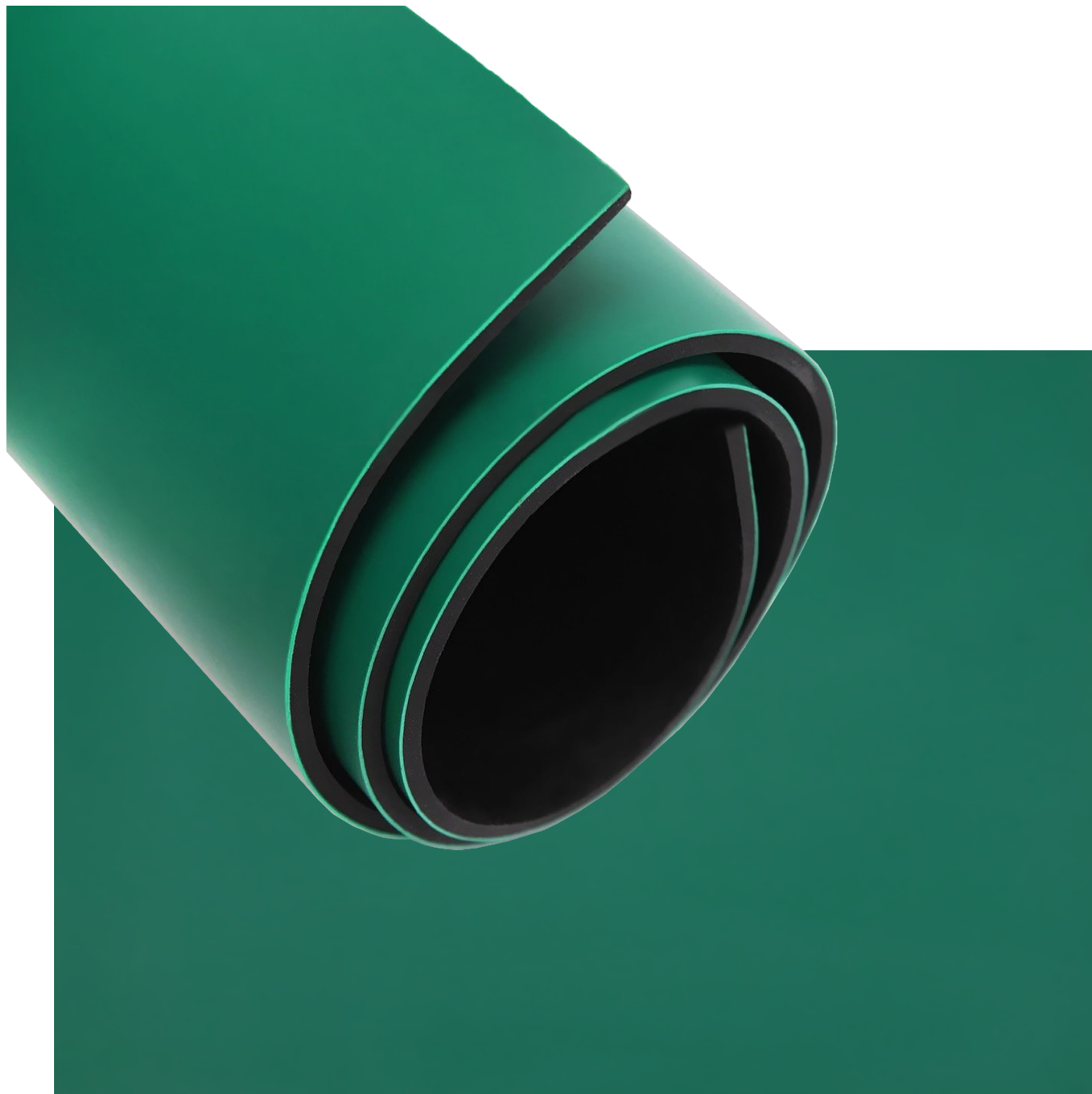
Mata wykonana jest z **dwóch warstw materiału**.

Wierzchnia antystatyczna **warstwa rozpraszająca** jest odporna na działanie wysokiej temperatury lutowni oraz ścieranie.

Dolna gumowa warstwa charakteryzuje się **niższą rezystywnością powierzchniową** niż wierzchnia celem odprowadzenia ładunków elektrostatycznych.

Wykonana z naturalnej gumy mata ESD jest **dużo bardziej elastyczna** od innych podobnych mat na rynku. Rozwinięta, idealnie dostosowuje się do podłoża w krótkim czasie.

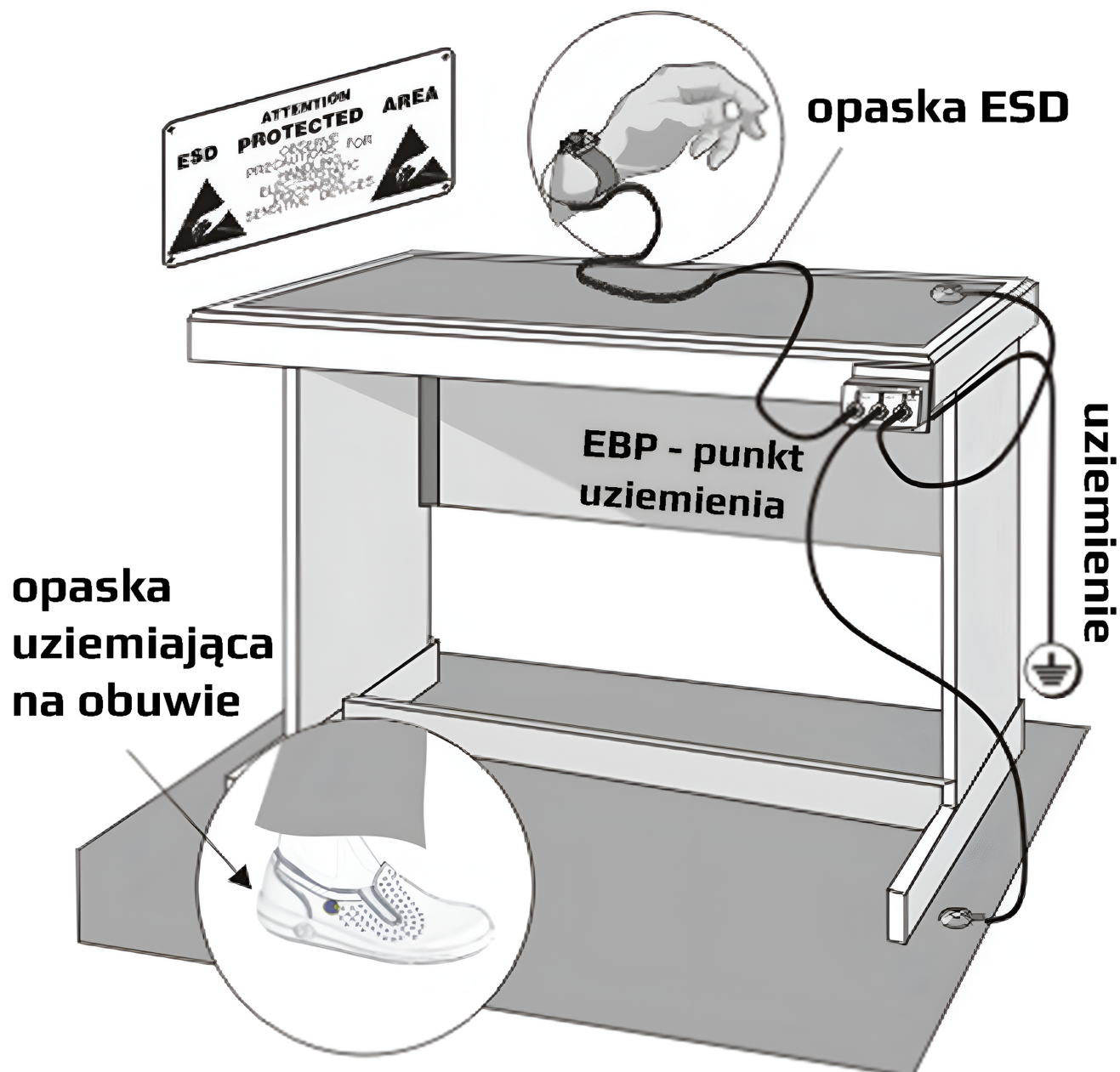
Do maty jako komplet polecamy **przewód uziemiający ESD** i **opaskę uziemiającą ESD** dostępne na naszych pozostałych aukcjach.



## PARAMETRY TECHNICZNE

- materiał: **naturalna guma 45%**
- długość: do wyboru od **0,1m** do **10m**

- elastyczność: **wysoka**
- szerokość: **60cm**
- grubość: **2mm**
- rezystancja powierzchniowa - strona górna: **100-1000MOhm**
- rezystancja powierzchniowa - strona dolna (czarna): **1-100kOhm**
- czas rozpraszania ładunków elektrostatycznych:
- powierzchnia: **gładka, matowa**
- podłoże: **gładkie, gumowe**
- kolor: wierzch **zielony**, spód **czarny**
- cechy: **odporna na oleje, smary, rozpuszczalniki, płyny o odczynie kwaśnym i alkalicznym**



## PRZYKŁADOWA REALIZACJA



**PRODUKT POLECANY.**

**Maty na bazie gumy naturalnej to gwarancja jakości i niskiej intensywności zapachu w miejscu pracy.**

Potrzebujesz inne akcesoria lutownicze - sprawdź nasze pozostałe aukcje.