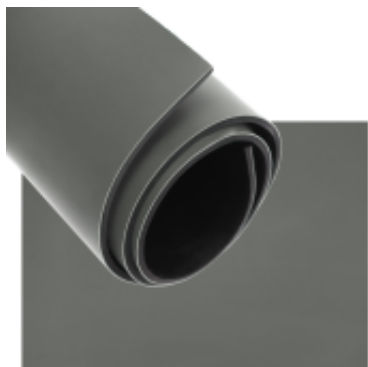


Link do produktu: <https://serwisowe.pl/mata-antystatyczna-esd-szary-mat-80x120-premium-45-p-9520.html>

## MATA ANTYSTATYCZNA ESD SZARY MAT 80x120 PREMIUM 45

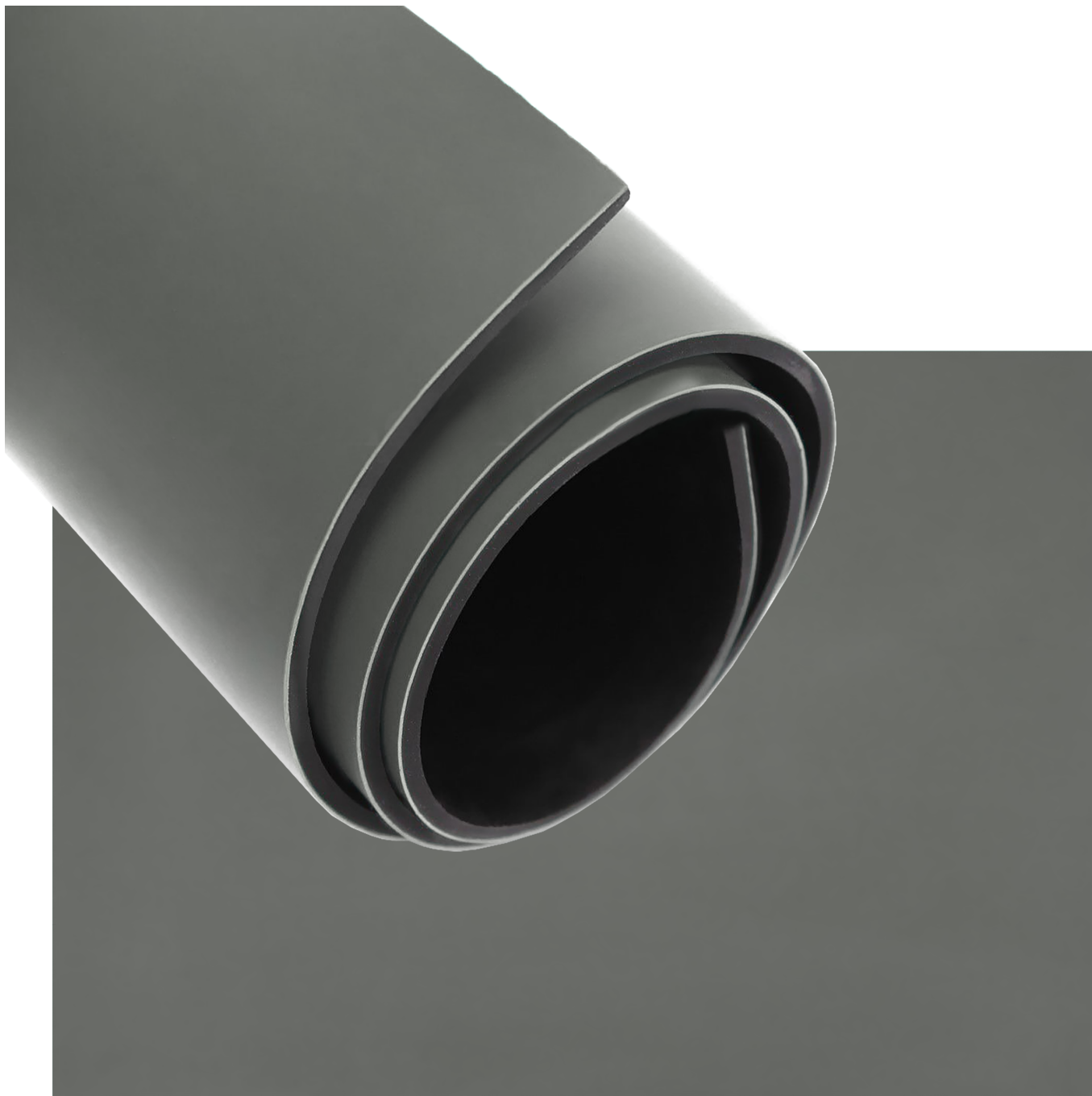
Cena brutto	<b>198,99 zł</b>
Cena netto	<b>161,78 zł</b>
Dostępność	<b>Aktualnie niedostępny</b>
Czas wysyłki	<b>24 godziny</b>
Numer katalogowy	<b>XNWA0000319</b>
Kod EAN	<b>6949639127556</b>

### Opis produktu

NWA0000319

## ANTYSTATYCZNA MATA ESD ANTYPOŚLIZGOWA - SZARY MAT - 80cm x 120cm

- zawartość gumy naturalnej 45% model Premium 45
- zmniejszone cechy zapachowe
- idealnie przylega do podłoża - bardzo elastyczna



## MATA O NISKIEJ AROMATYCZNOŚCI

Ten model maty wykonany jest w 45% z naturalnej gumy przez co zmniejszono do **minimum jej cechy zapachowe.**

**Maty przez nas oferowane polecane są również osobom szczególnie wrażliwym na zapach mat gumowych.**

Tego typu maty posiadamy w różnych kolorach także **antypoślizgowe** bądź z **tekstурowanym podłożem.**

Matą ESD to gumowa powierzchnia robocza **odprowadzająca ładunki elektrostatyczne** z umieszczonych na niej przedmiotów przewodzących.

Zabezpiecza wrażliwe elementy przed uszkodzeniem w wyniku działania ładunków elektrostatycznych oraz **chroni blat samego stołu** również przed ciężkimi przedmiotami jak i **udarowymi naciskami i uderzeniami.**

Gładka powierzchnia o grubości 2mm jest **łatwa w utrzymaniu czystości**.



## BUDOWA

Mata wykonana jest z **dwóch warstw materiału**.

Wierzchnia antystatyczna **warstwa rozpraszająca** jest odporna na działanie wysokiej temperatury lutowni oraz ścieranie.

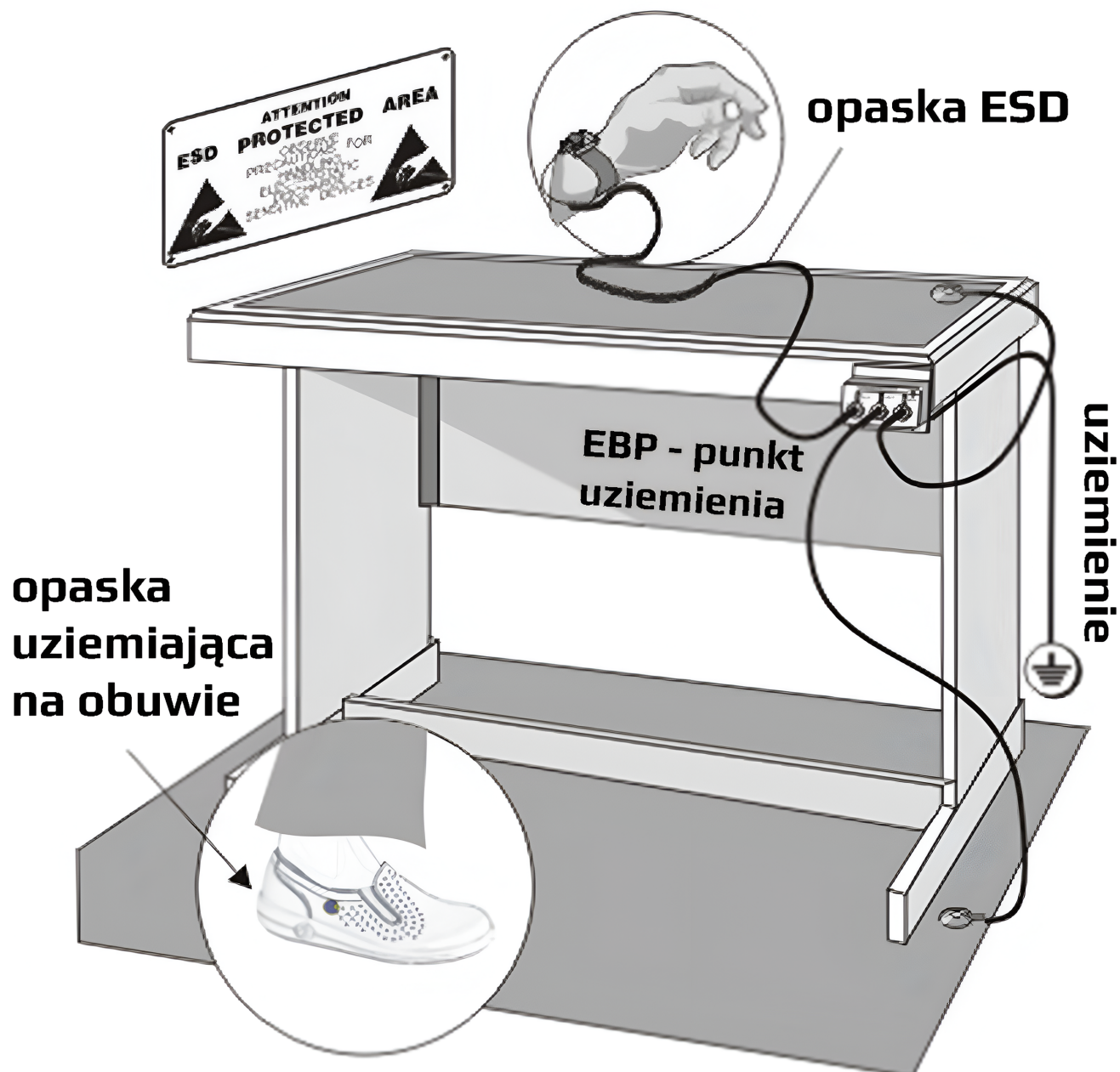
Dolna gumowa warstwa charakteryzuje się **niższą rezystywnością powierzchniową** niż wierzchnia celem odprowadzenia ładunków elektrostatycznych.

Wykonana z naturalnej gumy mata ESD jest **dużo bardziej elastyczna** od innych podobnych mat na rynku. Rozwinięta, idealnie dostosowuje się do podłoża w krótkim czasie.

Do maty jako komplet polecamy **przewód uziemiający ESD** i **opaskę uziemiającą ESD** dostępne na naszych pozostałych aukcjach.

#### Zastosowanie:

W serwisów elektroniki, przemyśle elektronicznym i medycznym w celu zapewnienia czystej, bezpiecznej i antystatycznej powierzchni podczas produkcji, montażu i serwisowania.



## PRZYKŁADOWA REALIZACJA



## PARAMETRY TECHNICZNE

- materiał: **naturalna guma 45%**
- długość: do wyboru od **0,1m** do **10m**
- elastyczność: **wysoka**
- szerokość: **80cm**
- długość: **120cm**
- grubość: **2mm**
- rezystancja powierzchniowa - strona górna: **100-1000MOhm**
- rezystancja powierzchniowa - strona dolna (czarna): **1-100kOhm**
- czas rozpraszania ładunków elektrostatycznych:
- powierzchnia: **gładka, matowa**
- podłoże: **gładkie, gumowe**
- kolor: wierzch **szary**, spód **czarny**
- cechy: **odporna na oleje, smary, rozpuszczalniki, płyny o odczynie kwaśnym i alkalicznym**

## PRODUKT POLECANY.

Maty na bazie gumy naturalnej to gwarancja jakości i niskiej intensywności zapachu w miejscu pracy.

**Potrzebujesz inne akcesoria lutownicze - sprawdź nasze pozostałe aukcje.**