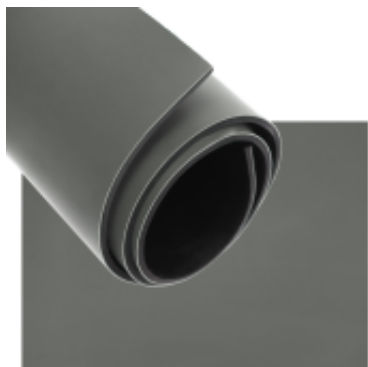


Link do produktu: <https://serwisowe.pl/mata-antystatyczna-esd-szary-mat-60x120-premium-45-p-3334.html>

## MATA ANTYSTATYCZNA ESD SZARY MAT 60x120 PREMIUM 45

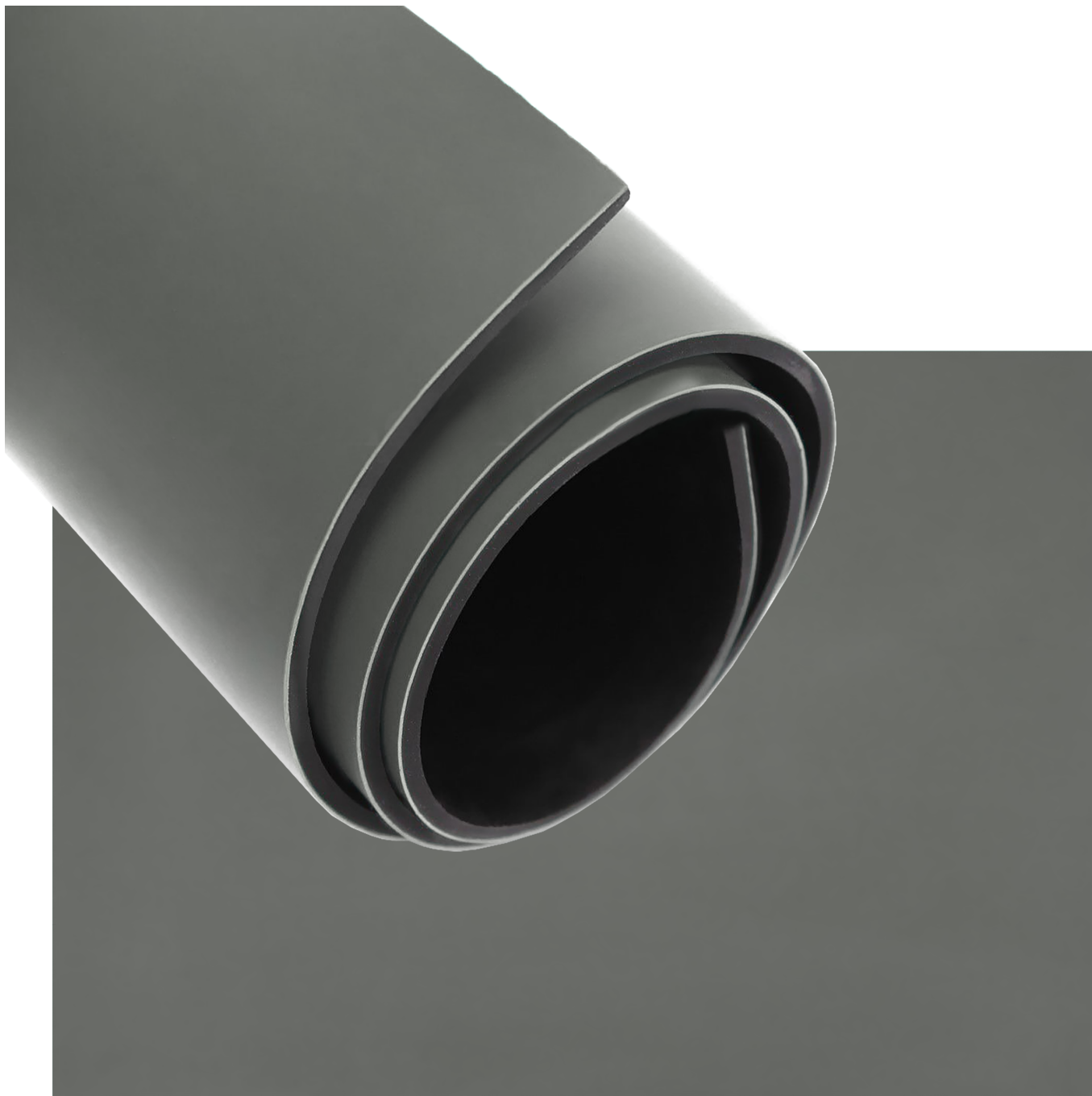
Cena brutto	<b>154,99 zł</b>
Cena netto	<b>126,01 zł</b>
Dostępność	<b>Dostępny</b>
Czas wysyłki	<b>24 godziny</b>
Numer katalogowy	<b>XNWA0000594</b>
Kod EAN	<b>5903815924149</b>

### Opis produktu

NWA0000594

## ANTYSTATYCZNA MATA ESD ANTYPOŚLIZGOWA - SZARY MAT - 60cm x 120cm

- zawartość gumy naturalnej 45% model Premium 45
- zmniejszone cechy zapachowe
- idealnie przylega do podłoża - bardzo elastyczna



## MATA O NISKIEJ AROMATYCZNOŚCI

Ten model maty wykonany jest w 45% z naturalnej gumy przez co zmniejszono do **minimum jej cechy zapachowe.**

**Maty przez nas oferowane polecane są również osobom szczególnie wrażliwym na zapach mat gumowych.**

Tego typu maty posiadamy w różnych kolorach także **antypoślizgowe** bądź z **teksturovanym podłożem.**

Mata ESD to gumowa powierzchnia robocza **odprowadzająca ładunki elektrostatyczne** z umieszczonych na niej przedmiotów przewodzących.

Zabezpiecza wrażliwe elementy przed uszkodzeniem w wyniku działania ładunków elektrostatycznych oraz **chroni blat samego stołu** również przed ciężkimi przedmiotami jak i **udarowymi naciskami i uderzeniami.**

Gładka powierzchnia o grubości 2mm jest **łatwa w utrzymaniu czystości**.



## BUDOWA

Mata wykonana jest z **dwóch warstw materiału**.

Wierzchnia antystatyczna **warstwa rozpraszająca** jest odporna na działanie wysokiej temperatury lutowni oraz ścieranie.

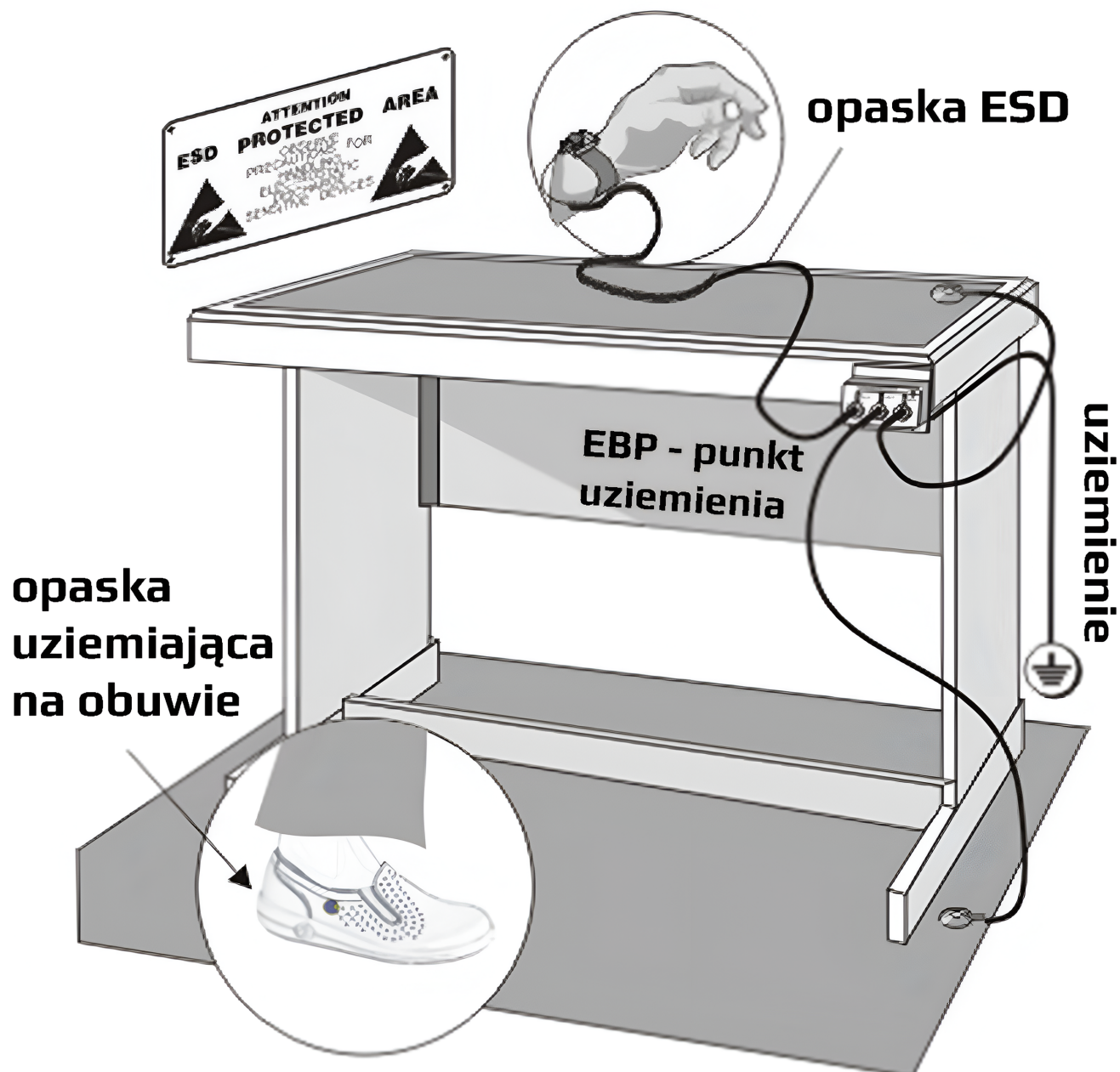
Dolna gumowa warstwa charakteryzuje się **niższą rezystywnością powierzchniową** niż wierzchnia celem odprowadzenia ładunków elektrostatycznych.

Wykonana z naturalnej gumy mata ESD jest **dużo bardziej elastyczna** od innych podobnych mat na rynku. Rozwinięta, idealnie dostosowuje się do podłoża w krótkim czasie.

Do maty jako komplet polecamy **przewód uziemiający ESD** i **opaskę uziemiającą ESD** dostępne na naszych pozostałych aukcjach.

#### Zastosowanie:

W serwisów elektroniki, przemyśle elektronicznym i medycznym w celu zapewnienia czystej, bezpiecznej i antystatycznej powierzchni podczas produkcji, montażu i serwisowania.



## PRZYKŁADOWA REALIZACJA

## PARAMETRY TECHNICZNE

- materiał: **naturalna guma 45%**
- długość: do wyboru od **0,1m** do **10m**
- elastyczność: **wysoka**
- szerokość: **60cm**
- długość: **120cm**
- grubość: **2mm**
- rezystancja powierzchniowa - strona górna: **100-1000M $\Omega$**
- rezystancja powierzchniowa - strona dolna (czarna): **1-100k $\Omega$**
- czas rozpraszania ładunków elektrostatycznych:
- powierzchnia: **gładka, matowa**
- podłoże: **gładkie, gumowe**
- kolor: wierzch **szary**, spód **czarny**
- cechy: **odporna na oleje, smary, rozpuszczalniki, płynny odczynnie kwaśnym i alkalicznym**

## PRODUKT POLECANY.

Maty na bazie gumy naturalnej to gwarancja jakości i niskiej intensywności zapachu w miejscu pracy.

Potrzebujesz inne akcesoria lutownicze - sprawdź nasze pozostałe aukcje.