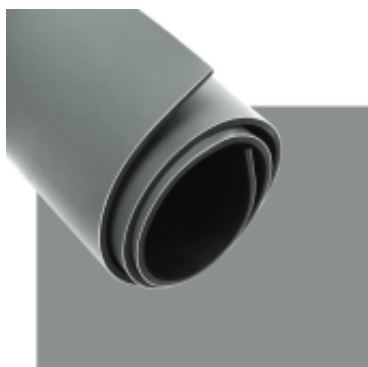


Link do produktu: <https://serwisowe.pl/mata-antystatyczna-esd-do-lutowania-serwisowa-szara-matowa-800x1200x2mm-p-14744.html>

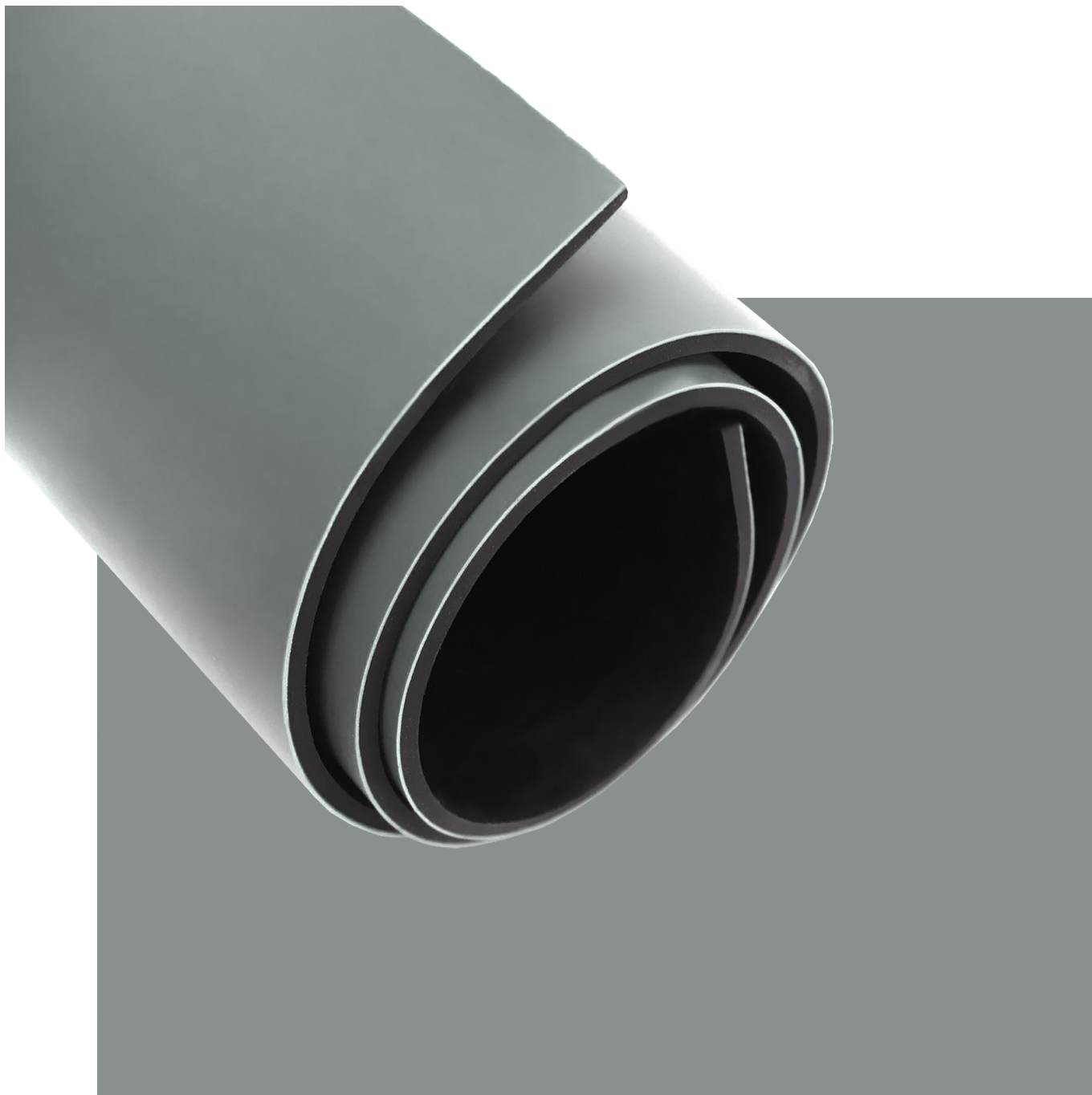
MATA ANTYSTATYCZNA ESD DO LUTOWANIA SERWISOWA SZARA MATOWA 800x1200x2mm

Cena brutto	182,00 zł
Cena netto	147,97 zł
Dostępność	Dostępny
Czas wysyłki	24 godziny
Numer katalogowy	XNWA0000479
Kod EAN	6949639127419

Opis produktu

XNWA0000479

ANTYSTATYCZNA MATA ESD 800x1200x2mm - SZARA MATOWA



Mata ESD to gumowa powierzchnia robocza **odprowadzająca ładunki elektrostatyczne** z umieszczonych na niej przedmiotów przewodzących.

Zabezpiecza wrażliwe elementy przed uszkodzeniem w wyniku działania ładunków elektrostatycznych oraz **chroni blat samego stołu** również przed ciężkimi przedmiotami jak i **udarowymi naciskami i uderzeniami**.

Matowa powierzchnia o grubości 2mm jest **łatwa w utrzymaniu czystości**.

Mata wykonana jest z **dwóch warstw materiału**.

Wierzchnia antystatyczna **warstwa rozpraszająca** jest odporna na działanie wysokiej temperatury lutowia oraz ścieranie.

Dolna gumowa warstwa charakteryzuje się **niższą rezystywnością powierzchniową** niż wierzchnia celem odprowadzenia ładunków elektrostatycznych.

Wykonana z naturalnej gumowy mata ESD jest **dużo bardziej elastyczna** od innych podobnych mat na rynku. Rozwinięta, idealnie dostosowuje się do podłoża w krótkim czasie.

Na pozostałych naszych aukcjach kupisz zestawy mat ESD łącznie z opaskami, przewodami, rozgałęźnikami oraz wtyczkami uziemiającymi.



Parametry techniczne maty:

- elastyczność: wysoka
- długość: 120cm
- szerokość: 80cm
- grubość: 2mm
- rezystancja powierzchniowa - strona górna: 100-1000MOhm
- rezystancja powierzchniowa - strona dolna (czarna): 1-100kOhm
- czas rozpraszania ładunków elektrostatycznych:
- powierzchnia: matowa
- podłoże: matowe, gumowe
- kolor: wierzch szary, spód czarny
- cechy: odporna na oleje, smary, rozpuszczalniki, płyny o odczynie kwaśnym i alkalicznym

Zastosowanie:

W serwisów elektroniki, przemyśle elektronicznym i medycznym w celu zapewnienia czystej, bezpiecznej i antystatycznej powierzchni podczas produkcji, montażu i serwisowania.

Potrzebujesz inne akcesoria lutownicze - sprawdź nasze pozostałe aukcje.