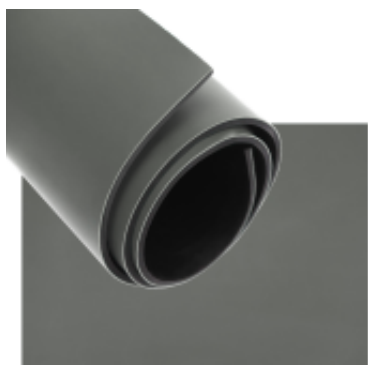


Link do produktu: <https://serwisowe.pl/mata-antystatyczna-esd-do-lutowania-serwisowa-szara-matowa-600x800x2mm-p-573.html>

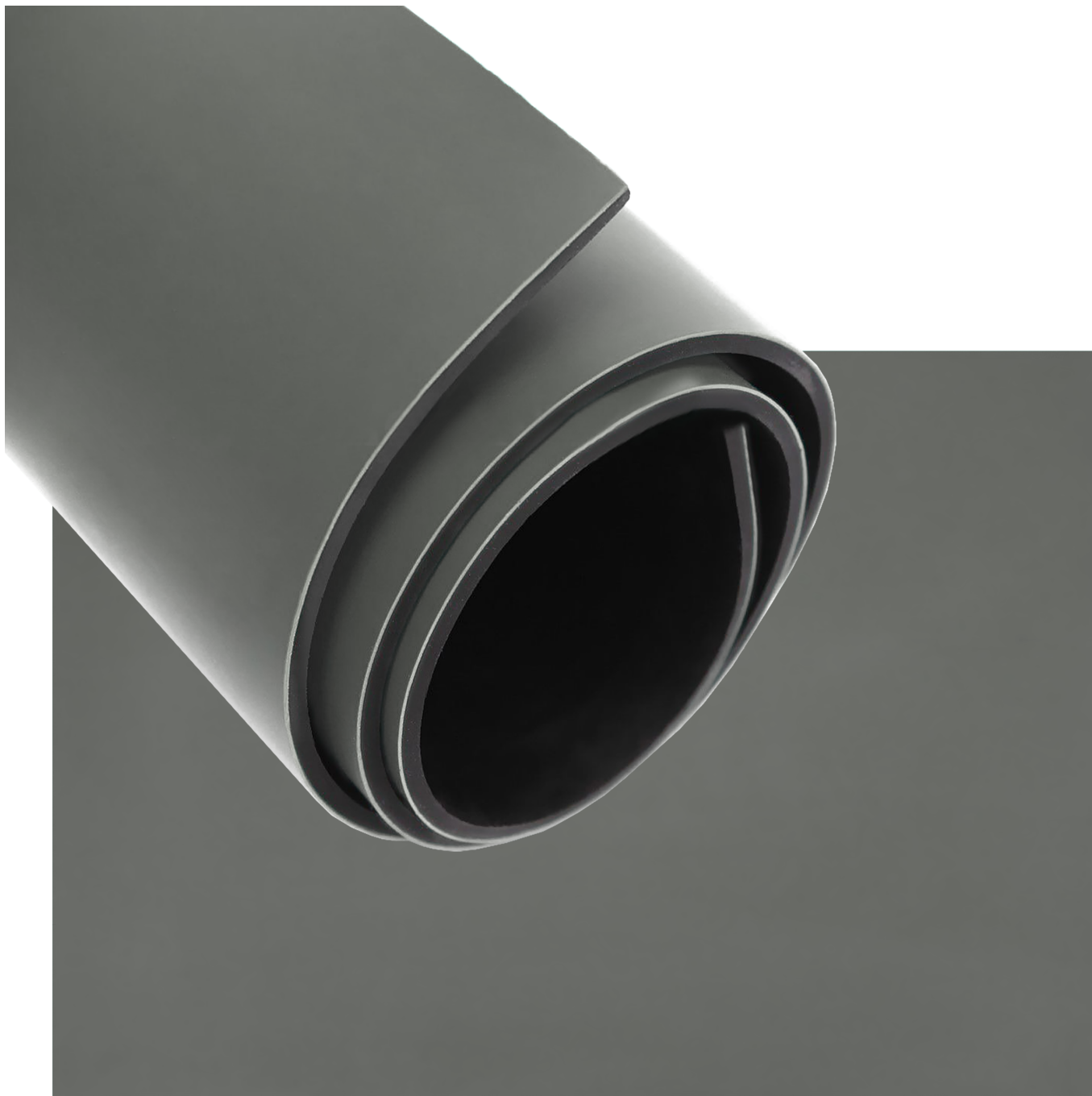
MATA ANTYSTATYCZNA ESD DO LUTOWANIA SERWISOWA SZARA MATOWA 600x800x2mm

Cena brutto	101,98 zł
Cena netto	82,91 zł
Dostępność	Aktualnie niedostępny
Czas wysyłki	24 godziny
Numer katalogowy	XNWA0000592
Kod EAN	5903815924958

Opis produktu

XNWA0000592

ANTYSTATYCZNA MATA ESD 600x800x2mm - GUMA 45% - SZARA



Ten model maty wykonany jest w 45% z naturalnej gumy przez co zmniejszono do **minimum jej cechy zapachowe.**

Maty przez nas oferowane polecane są również osobom szczególnie wrażliwym na zapach mat gumowych.

Tego typu maty posiadamy w różnych kolorach także **antypoślizgowe** bądź z **teksturovanym podłożem.**

Matą ESD to gumowa powierzchnia robocza **odprowadzająca ładunki elektrostatyczne** z umieszczonych na niej przedmiotów przewodzących.

Zabezpiecza wrażliwe elementy przed uszkodzeniem w wyniku działania ładunków elektrostatycznych oraz **chroni blat samego stołu** również przed ciężkimi przedmiotami jak i **ударowymi naciskami i uderzeniami.**

Gładka powierzchnia o grubości 2mm jest **łatwa w utrzymaniu czystości.**

Mata wykonana jest z **dwóch warstw materiału**.

Wierzchnia antystatyczna **warstwa rozpraszająca** jest odporna na działanie wysokiej temperatury lutowia oraz ścieranie.

Dolna gumowa warstwa charakteryzuje się **niższą rezystywnością powierzchniową** niż wierzchnia celem odprowadzenia ładunków elektrostatycznych.

Wykonana z naturalnej gumowy mata ESD jest **dużo bardziej elastyczna** od innych podobnych mat na rynku. Rozwinięta, idealnie dostosowuje się do podłoża w krótkim czasie.

Na pozostałych naszych aukcjach kupisz zestawy mat ESD łącznie z opaskami, przewodami, rozgałęźnikami oraz wtyczkami uziemiającymi.

**Parametry techniczne maty:**

- materiał: **guma 45%**
- elastyczność: wysoka
- długość: 80cm
- szerokość: 60cm
- grubość: 2mm
- rezystancja powierzchniowa - strona górna: 100-1000M Ω m
- rezystancja powierzchniowa - strona dolna (czarna): 1-100k Ω m
- czas rozpraszania ładunków elektrostatycznych:
- powierzchnia: gładka, matowa
- podłoże: gładkie, gumowe
- kolor: wierzch szary, spód czarny



- cechy: odporna na oleje, smary, rozpuszczalniki, płyny o odczynie kwaśnym i alkalicznym

Zastosowanie:

W serwisów elektroniki, przemyśle elektronicznym i medycznym w celu zapewnienia czystej, bezpiecznej i antystatycznej powierzchni podczas produkcji, montażu i serwisowania.

Potrzebujesz inne akcesoria lutownicze - sprawdź nasze pozostałe aukcje.