

Link do produktu: <https://serwisowe.pl/lutownica-termopęseta-yihua-938d-200-480c-120w-mobilna-termo-pinceta-p-4210.html>

## LUTOWNICA TERMOPĘSETA YIHUA 938D 200-480°C 120W MOBILNA TERMO PINCETA

Cena brutto	<b>229,00 zł</b>
Cena netto	<b>186,18 zł</b>
Dostępność	<b>Dostępny</b>
Czas wysyłki	<b>24 godziny</b>
Numer katalogowy	<b>XSLU0001089</b>
Kod EAN	<b>5903815934902</b>

### Opis produktu

SLU0001089

## LUTOWNICA PRECYZYJNA TERMOPĘSETA YIHUA 938D 200-480°C



## □ Termopęseta YIHUA 938D 120W □

Nowoczesna stacja lutownicza **idealna do lutowania i rozlutowywania elementów SMD** oraz **komponentów przewlekanych**. Dzięki **zaawansowanej kontroli temperatury (PID)**, **ergonomicznej konstrukcji** oraz funkcji **automatycznego uśpienia**, stacja sprawdzi się zarówno w profesjonalnych zastosowaniach serwisowych, jak i w hobbystycznym warsztacie.

## □ Zastosowanie □

- **Serwis elektroniki i telekomunikacji**
- **Lutowanie i rozlutowywanie elementów SMD**
- **Produkcja i montaż układów scalonych**
- **Naprawa płytek PCB**



☐ **Ergonomiczna konstrukcja** - Wygodna, lekka i kompaktowa budowa urządzenia, z czytelnym wyświetlaczem LCD i intuicyjną obsługą.

☐ **Wysoka moc 120W** - Szybkie nagrzewanie i stabilna praca nawet z większymi komponentami.

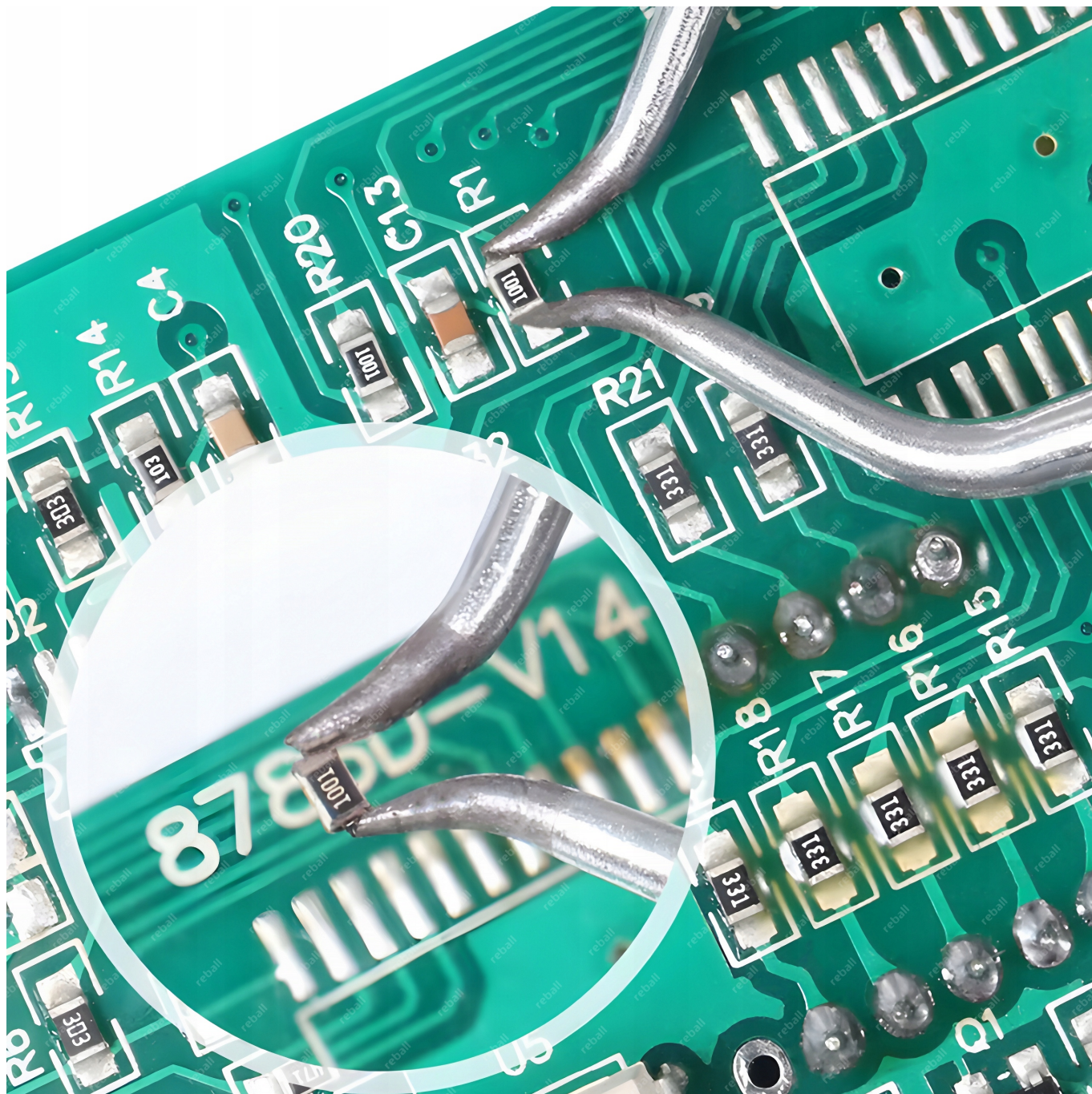
☐ **Bezpieczna dla elektroniki** - Niski potencjał i rezystancja uziemienia na groyce gwarantują ochronę ESD.

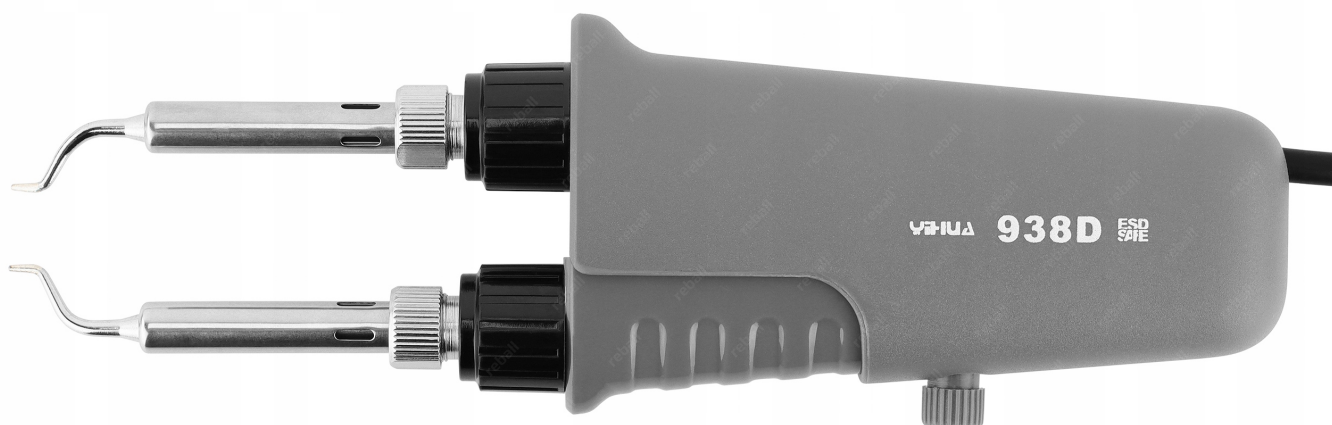


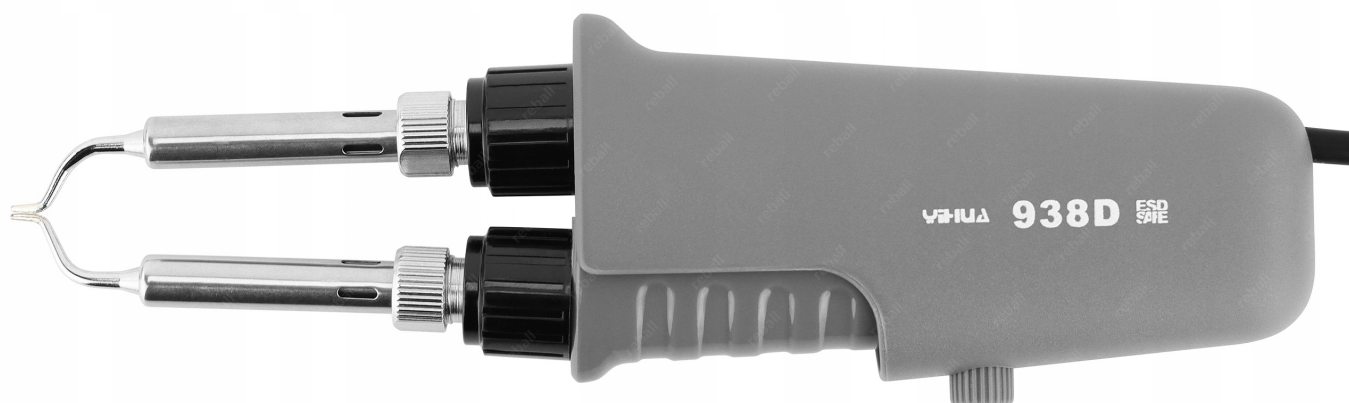
## ⚙️ Specyfikacja techniczna ⚙️

- Zasilanie: **AC 220-240V 50Hz**
- Moc: **120W**
- Zakres temperatur: **200-480°C**

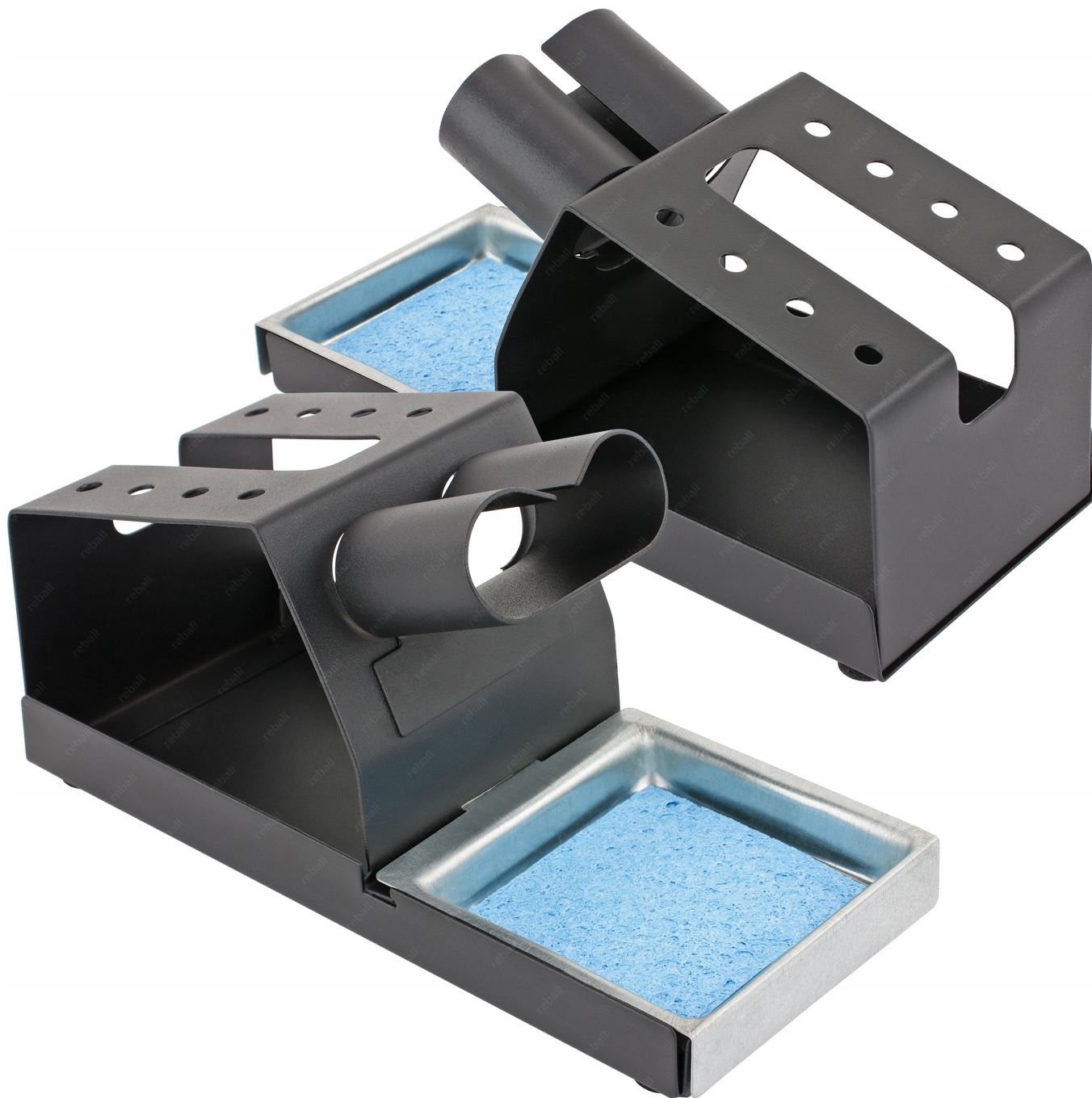
- Stabilność temperatury:  $\pm 2^{\circ}\text{C}$
- Potencjał uziemienia na grocie:
- Rezystancja uziemienia na grocie:
- Funkcja Sleep Mode: **tak (po 10 minutach)**
- Wymiary modułu sterującego: **138x51x33mm**
- Wymiary rękojeści z grotami: **190x58x28mm**
- Wyświetlacz: **LCD**

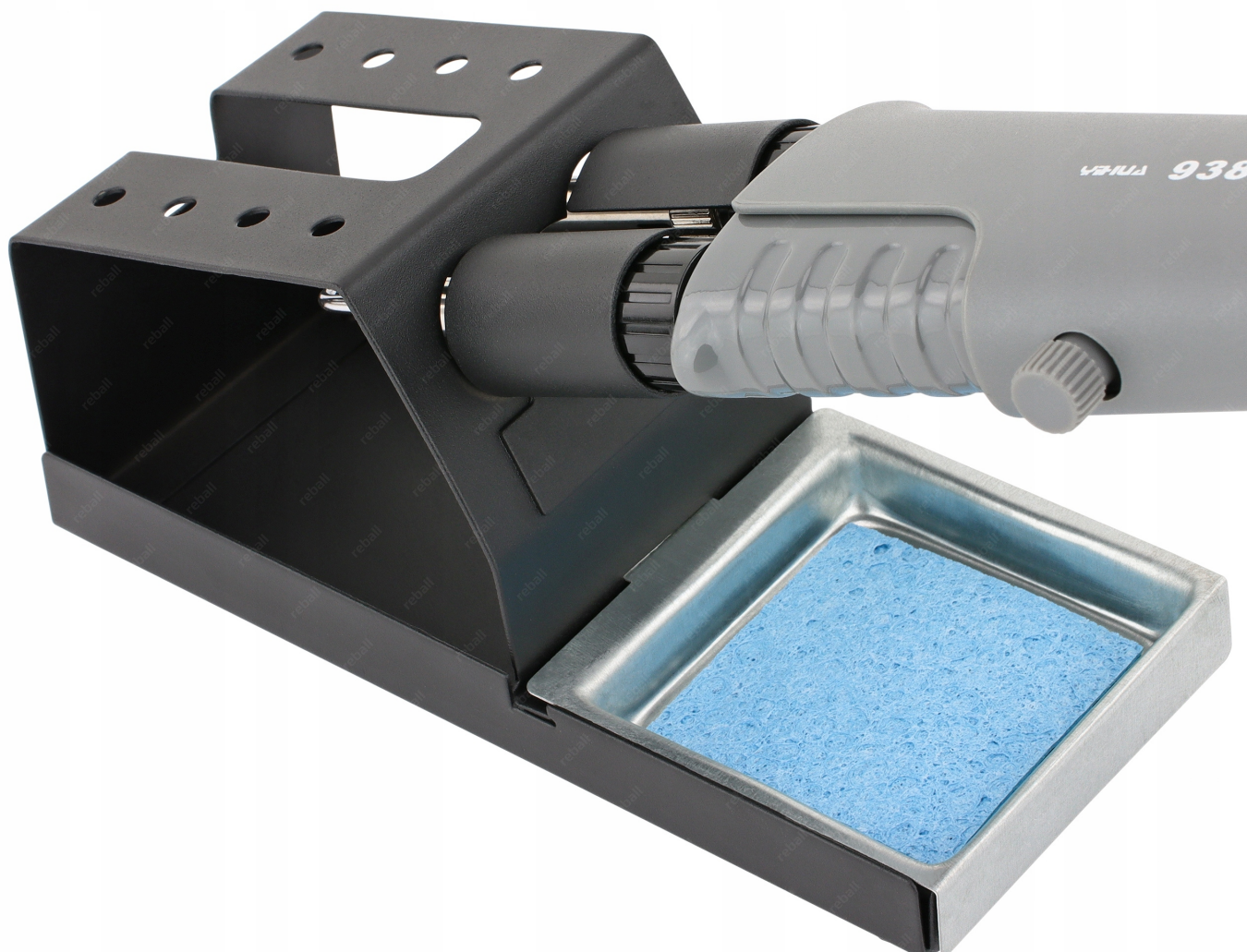










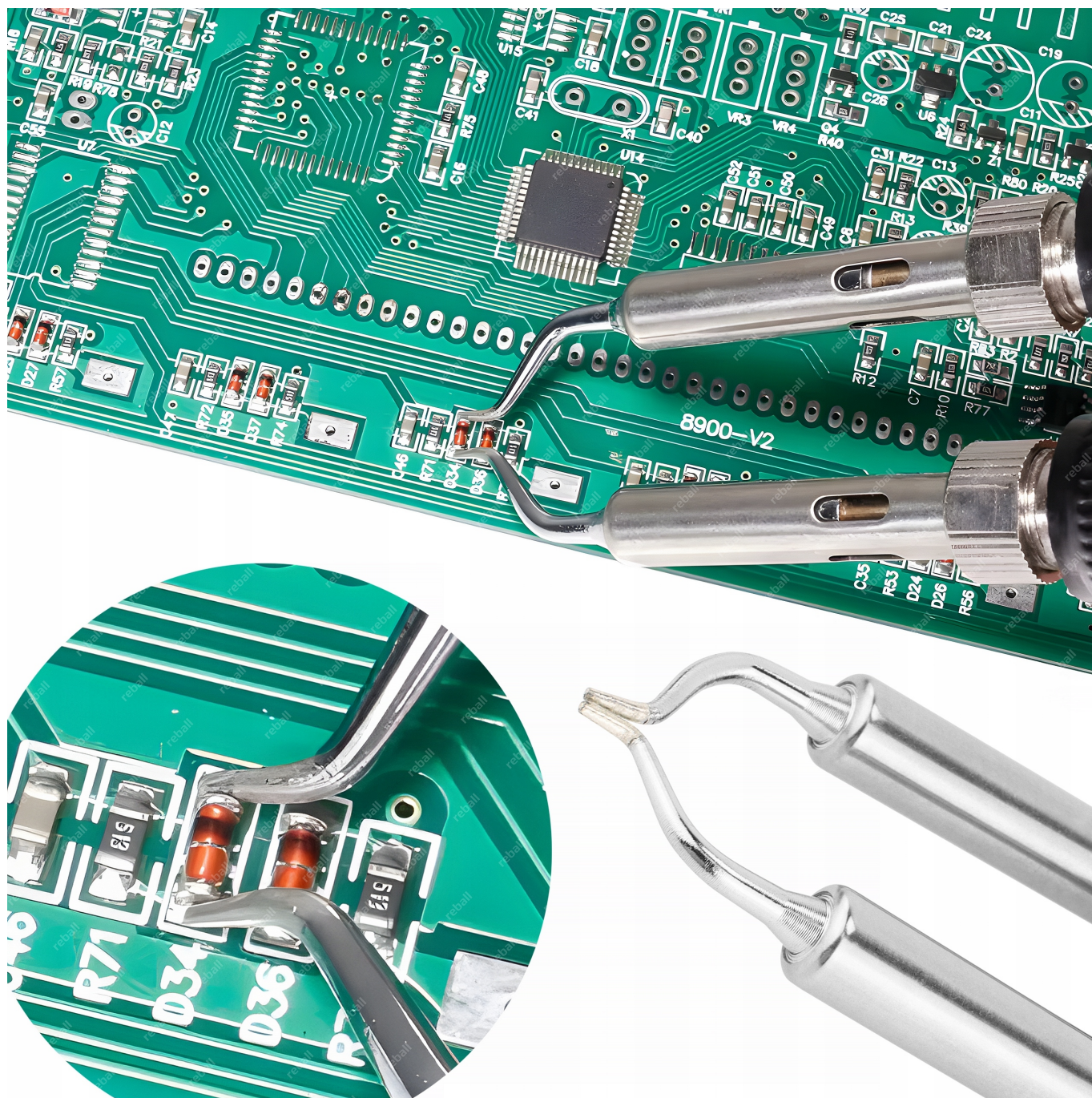














Podstawki do lutownic, cyna, odsysacze, kalafonia, topniki, zestawy lutownicze - to wszystko znajdziesz na naszych pozostałych aukcjach.