

Link do produktu: <https://serwisowe.pl/lutownica-hot-air-na-gorace-powietrze-cyfrowa-spawarka-yihua-8858-i-3-dysze-p-14673.html>

## LUTOWNICA HOT AIR NA GORĄCE POWIETRZE CYFROWA SPAWARKA YIHUA 8858-I 3 DYSZE

Cena brutto	<b>199,49 zł</b>
Cena netto	<b>162,19 zł</b>
Dostępność	<b>Ostatnia sztuka</b>
Czas wysyłki	<b>24 godziny</b>
Numer katalogowy	<b>XSLU0000723</b>
Kod EAN	<b>6949639127877</b>

### Opis produktu

XSLU0000723

## LUTOWNICA HOT AIR NA GORĄCE POWIETRZE YIHUA 8858-I 700W

- TOWAR PO ZWROCIE KONSUMENCKIM
- NIEWIELKIE ŚLADY SPRAWDZANIA
- SPRAWDZONY, KOMPLETNY
- ZNISZCZONE OPAKOWANIE ZOSTAŁO WYMIENIONE NA ZASTĘPCZE.



**Yihua 8858-I** to lutownica na **gorące powietrze** (hotair).

Urządzenie przeznaczone jest **do spawania plastików oraz lutowania i wylutowywania elementów w elektronice**. Sprawdza się zarówno dla hobbistów, jak i profesjonalnych warsztatów.

**Stacja posiada funkcje:**

- ustawienia temperatury pracy w zakresie 100-480°C,
- regulacji przepływu powietrza w zakresie 1-120l/min,

**Stacja posiada również:**

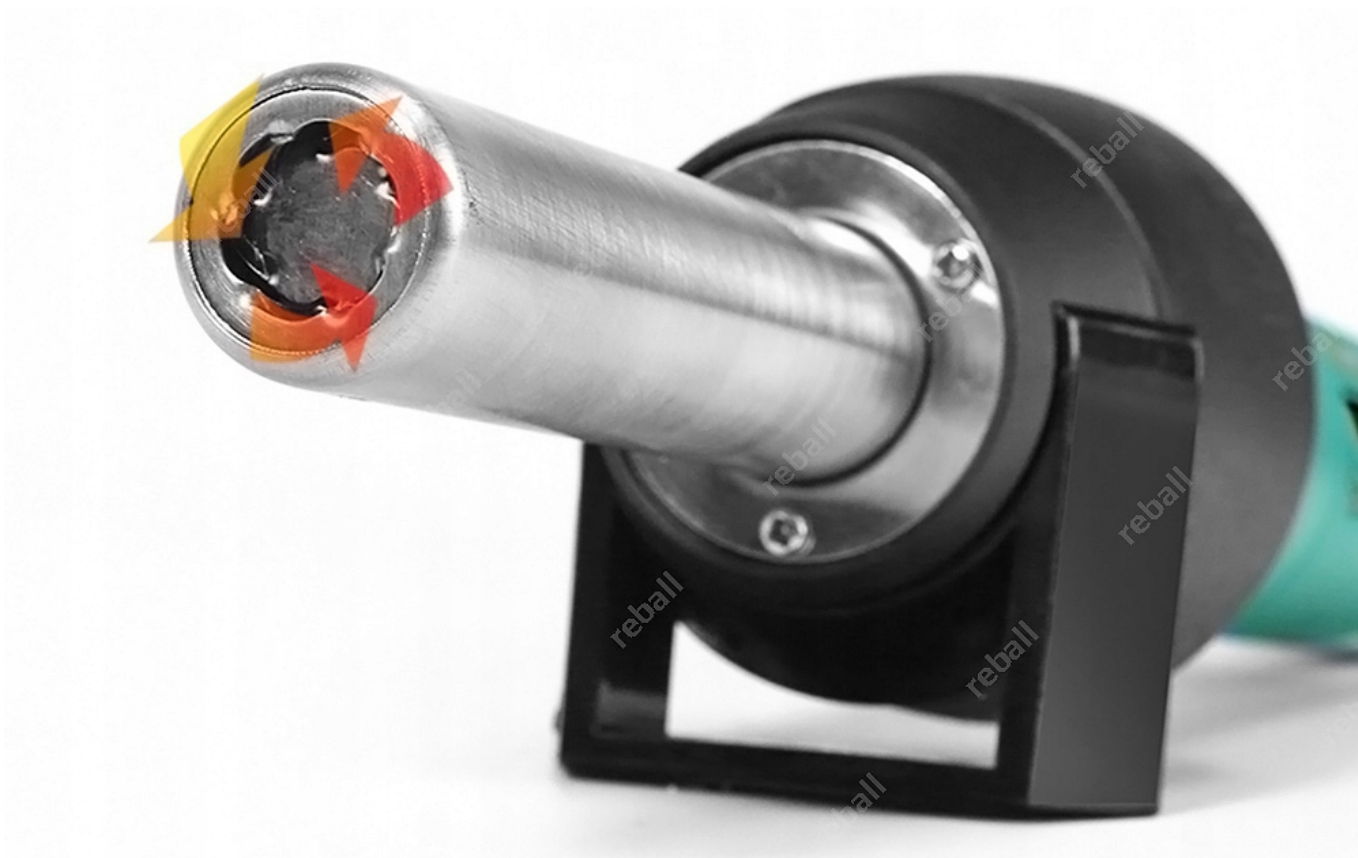
- ceramiczny element grzejny,
- funkcję schładzania grzałki i przejścia w stan uśpienia po odłożeniu kolby,
- regulację przepływu powietrza z zastosowaniem silnika bezszczotkowego,
- cyfrowy wyświetlacz z podświetlanym tłem,
- specjalny uchwyt pod lutownicę hot air z możliwością przykręcenia do podłoża. .

Urządzenie charakteryzuje **ergonomiczną obudową**, która idealnie leży w dłoni i zapewnia pewny chwyt podczas wykonywania prac serwisowych.



#### Charakterystyka:

- **czytelny wyświetlacz** wskazujący zadaną oraz rzeczywistą temperaturę kolby hotair,
- lutownica została wyposażona w system schładzania grzałki do 100°C,
- specjalny uchwyt z możliwością zamontowania go na dowolnym miejscu za pomocą śrub,
- **solidna i ergonomiczna obudowa**,
- **sterowanie procesorowe** wysoka stabilność pracy, wydłużenie żywotności elementów grzejnych, oszczędność energii,
- **regulacja nawiewu** kolby hotair od 10 do 100%,
- możliwość **kalibracji temperatury**,
- **przewód silikonowy** wysokotemperaturowy do kolb lutowniczych,
- kompaktowa obudowa.

**Specyfikacja:**

- model: 8858-I
- napięcie zasilania: 220-230V 50/60Hz
- moc: 700W
- średnica montażowa dysz: standardowa 21mm
- regulacja temperatury gorącego powietrza: 100-480°C
- stabilność temperatury: +/- 5°C
- przepływ powietrza do 120 litrów/minutę [max]
- wymiary: 36.5x13.5x7cm
- waga stacji: 0.8kg

**W skład zestawu wchodzi:**

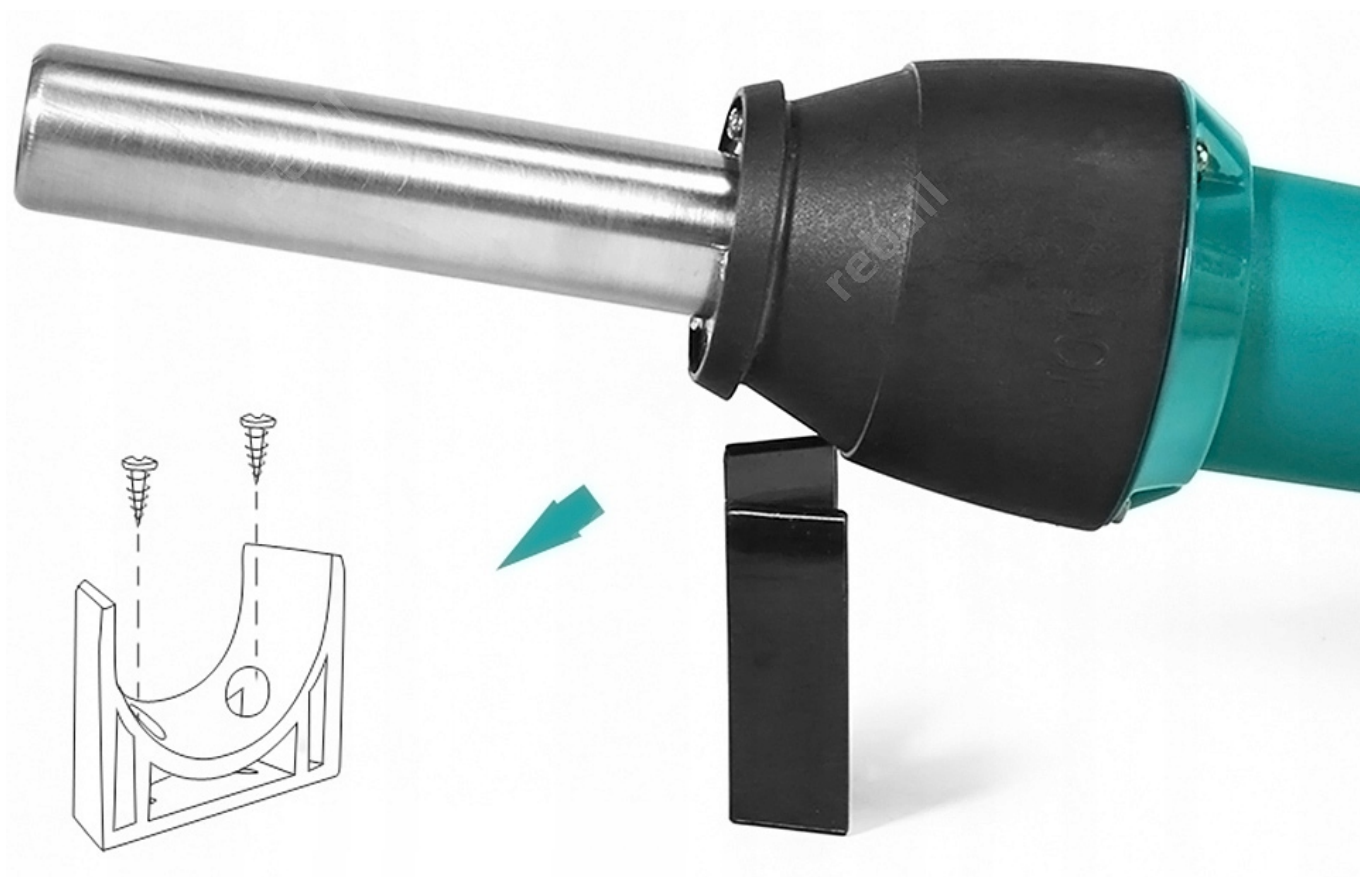
- lutownica hot air Yihua 8858-I,
- dysza okrągła o średnicy 8mm,
- dysza okrągła o średnicy 10mm,
- dysza kwadratowa 13x13mm,
- uchwyt kolby,
- polska instrukcja obsługi.

















**Potrzebujesz inne akcesoria lutownicze bądź serwisowe - sprawdź nasze pozostałe aukcje.**