



Praktyczna kieszonkowa **ręczna lupa o powiększeniu 40x25mm**. Idealnie sprawdza się w jubilerstwie, przy serwisowaniu elementów elektroniki oraz innych czynnościach hobbistycznych. Lupa charakteryzuje się wysoką jakością wykonania i eleganckim wyglądem.

W skład zestawu wchodzi:

- lupa powiększająca 40x25mm - **1 sztuka**,
- bateria AG10 - **3 sztuki**,
- pudełko- **1 sztuka**,
- instrukcja obsługi w języku angielskim - **1 sztuka**.



Składana konstrukcja

Składana konstrukcja zapewnia idealną i niezbędną ochronę obiektywu przed uszkodzeniami oraz zadrapaniami podczas noszenia lupy np. w kieszeni czy walizce.

Zastosowanie w:

- serwisie elektroniki
- jubilerstwie
- innych czynnościach hobbystycznych
- codziennych czynnościach



Specyfikacja techniczna

- długość po rozłożeniu: ok. **10cm**,
- długość po złożeniu: **ok. 6cm**,
- szerokość: **ok. 3cm**,
- materiał: **aluminium**,
- powiększenie: **40x**,
- średnica obiektywu: **25mm**,
- podświetlenie LED: **2x**,
- podświetlenie LED UV: **1x**,
- możliwość składania,
- zasilanie: **baterijne AG10 (LR1130)**,
- kolor: **srebrny**,
- waga z bateriami: 88.7g.



Podświetlenie

Lupa posiada dwa typy podświetlenia:

- LED,
- UV.

Lupa posiada **dwie żarówki LED** umieszczone po zewnętrznej stronie panelu. Oświetlenie jest na tyle **mocne i intensywne**, że nie sposób czegokolwiek przeoczyć.

Podświetlenie UV jest umieszczone w jednej żarówce LED UV znajdująca się pośrodku panelu.

Dzięki podświetleniu można wyraźnie wykonywać prace w ciemnych pomieszczeniach lub niewystarczających warunkach oświetleniowych.

Aby uruchomić oświetlenie LED lub UV należy przesunąć włącznik w lewo lub w prawo. Umieszczenie przełącznika w pozycji neutralnej (pośrodku) skutkuje wyłączeniem podświetlenia.



Pudełko

Wraz z lupą w zestawie znajduje się bardzo eleganckie pudełko ochronne na lupę. Pudełko zostało wykonane bardzo starannie z wykorzystaniem wytrzymałego tworzywa sztucznego.

Parametry techniczne:

- **długość:** ok. 9cm,
- **szerokość:** ok. 6.3cm,
- **wysokość:** ok. 3.6cm,
- **waga:** 47g



Wymiana baterii

Wymiana baterii w lupie jest bardzo prosta. W pudełku znajduje się dedykowany do lupy kluczyk służący do otwierania otworu na baterie.

Kluczyk należy umieścić w dwóch otworach znajdujących się w okolicy łączenia lupy i następnie przekręcić w przeciwnym kierunku wskazówek zegara aby otworzyć moduł na baterie.

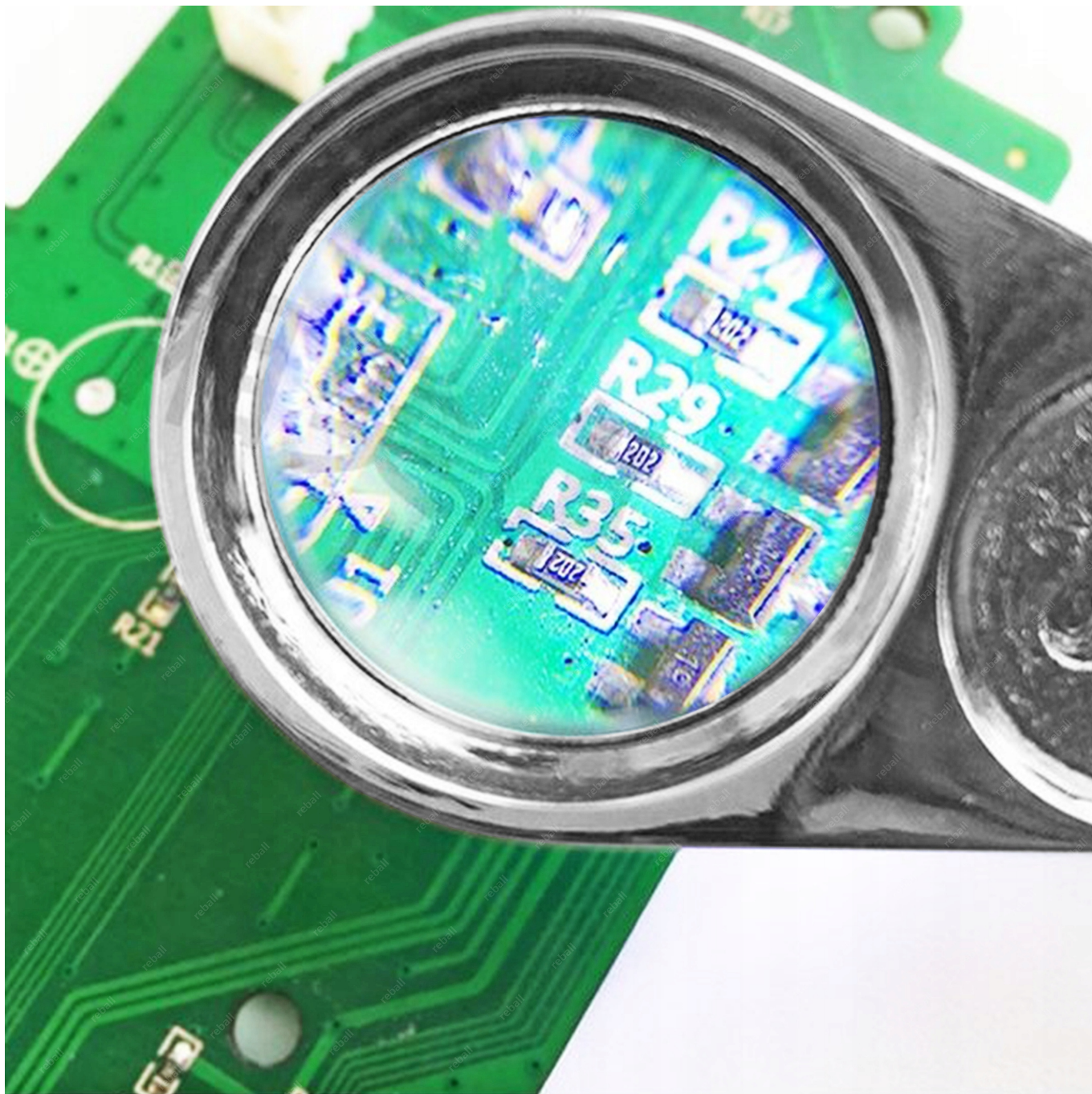


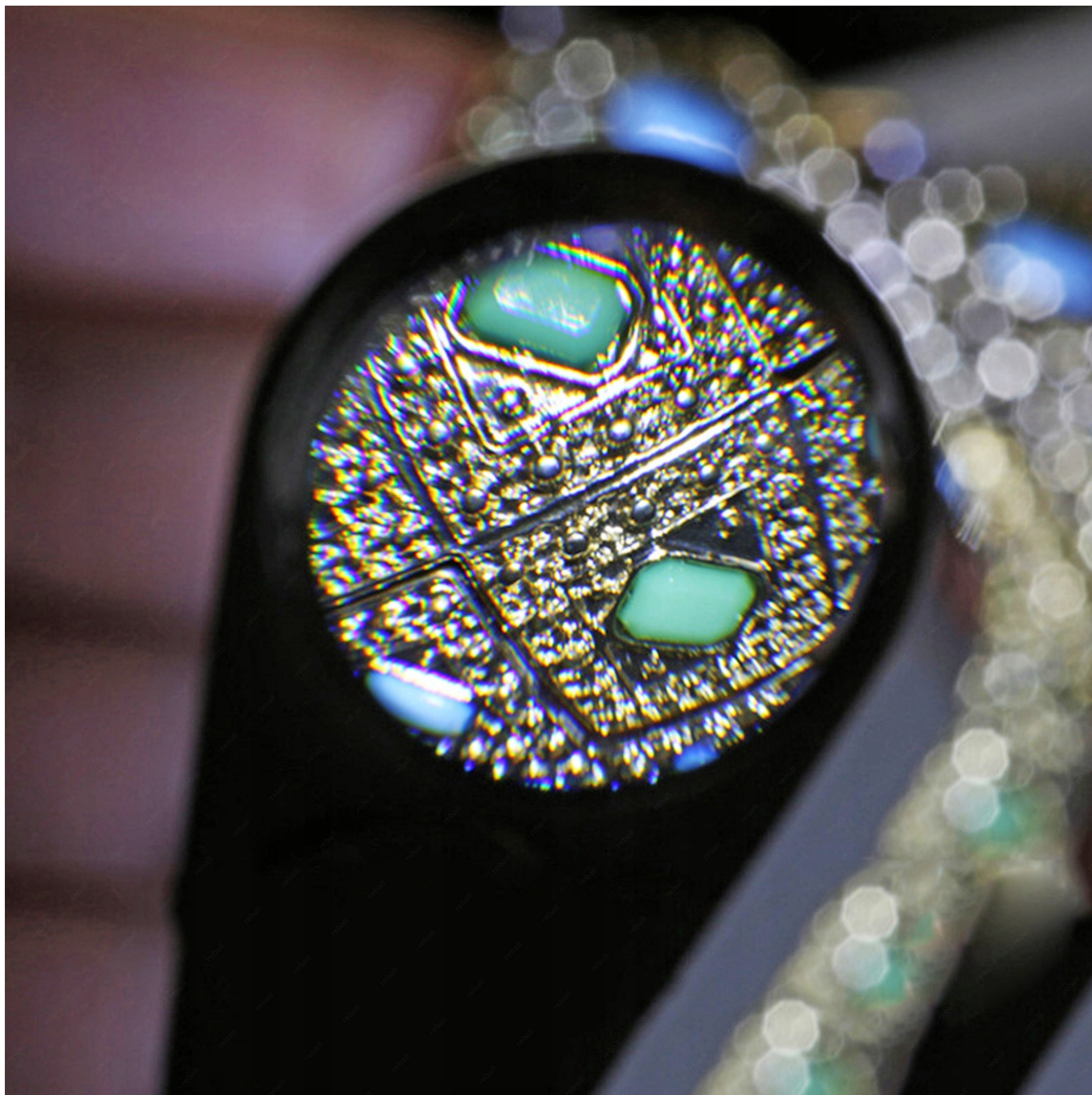




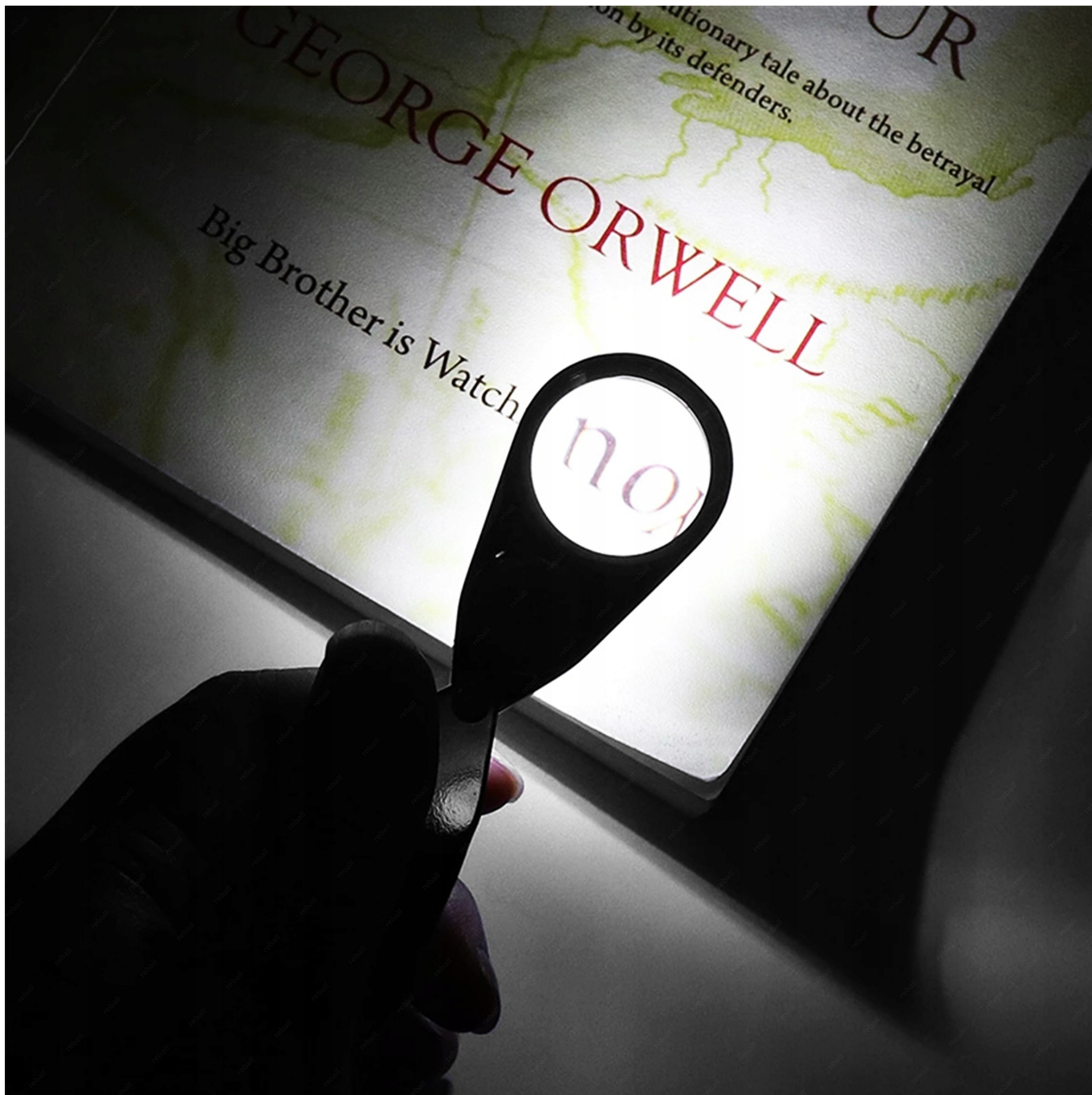
Poniżej galeria zdjęć przedstawiająca lupę w praktyce. Przedstawione na poniższych fotografiach elementy nie będące lupą nie wchodzą w skład sprzedawanego towaru!



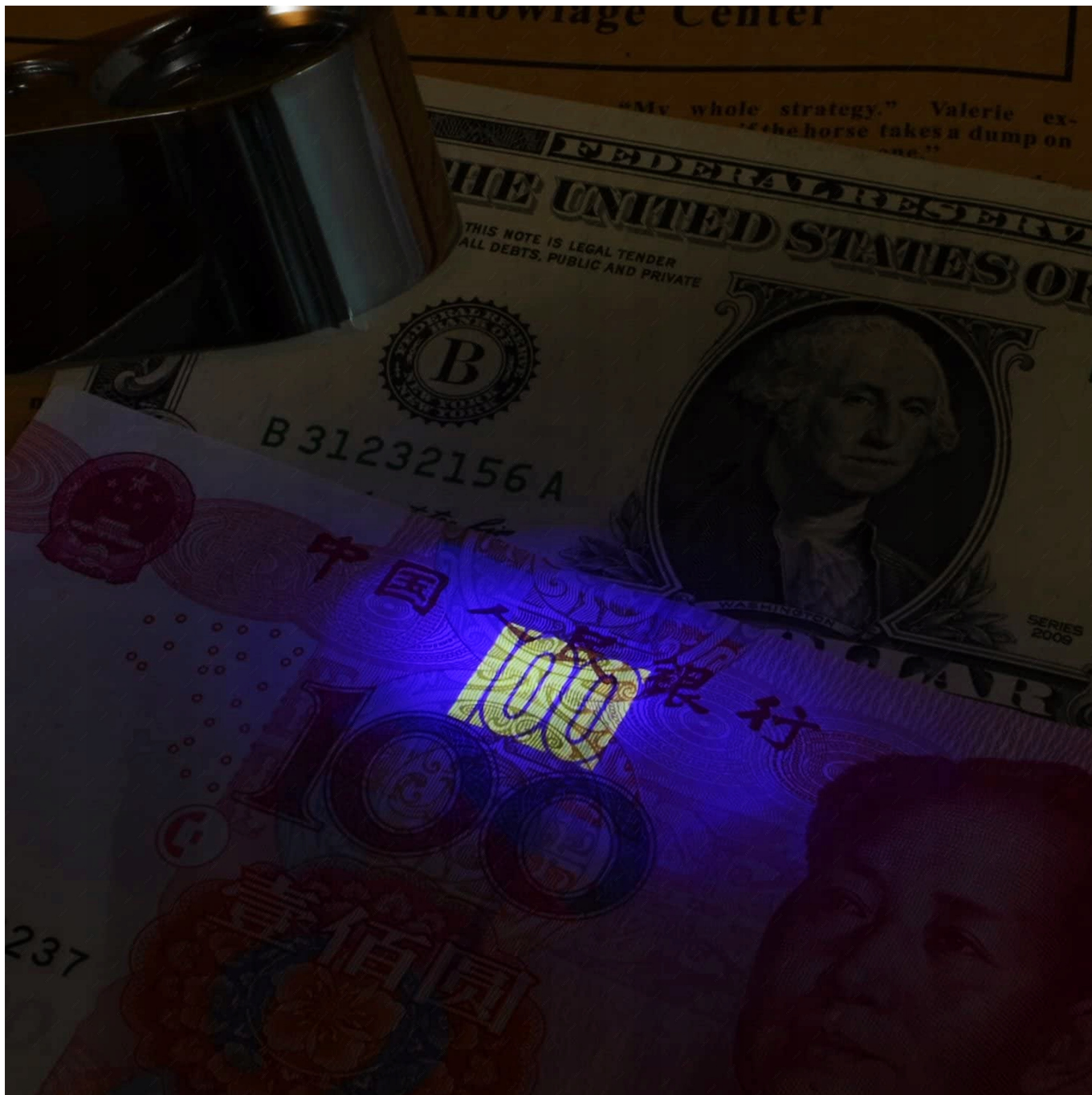












Potrzebujesz inne akcesoria serwisowe lub lutownicze - sprawdź nasze pozostałe aukcje.

[Kod produktu: xVVIReChNq AdqyAzyeEu fsdBALP/VA MH]