

Link do produktu: <https://serwisowe.pl/lupa-jubilerska-szklo-powiekszajace-kieszonkowa-rt0350-3x-6x-45x45mm-led-p-1759.html>

LUPA JUBILERSKA SZKŁO POWIĘKSZAJĄCE KIESZONKOWA RT0350 3x 6x 45x45mm LED

Cena brutto	35,00 zł
Cena netto	28,46 zł
Dostępność	Dostępny
Czas wysyłki	24 godziny
Numer katalogowy	XNWA0001631
Kod EAN	5903815934193

Opis produktu

XNWA0001631

LUPA DO CZYTANIA 3x/6x Z PODŚWIETLENIEM LED RT0350

- KWADRATOWA CZYSTA SOCZEWKA
- UNIWERSALNA KONSTRUKCJA
- W ZESTAWIE ETUI



☐ Kieszonkowa lupa 3x/6x RT0350 ☐

Praktyczna kieszonkowa **ręczna lupa o powiększeniu 3x oraz 6x.**

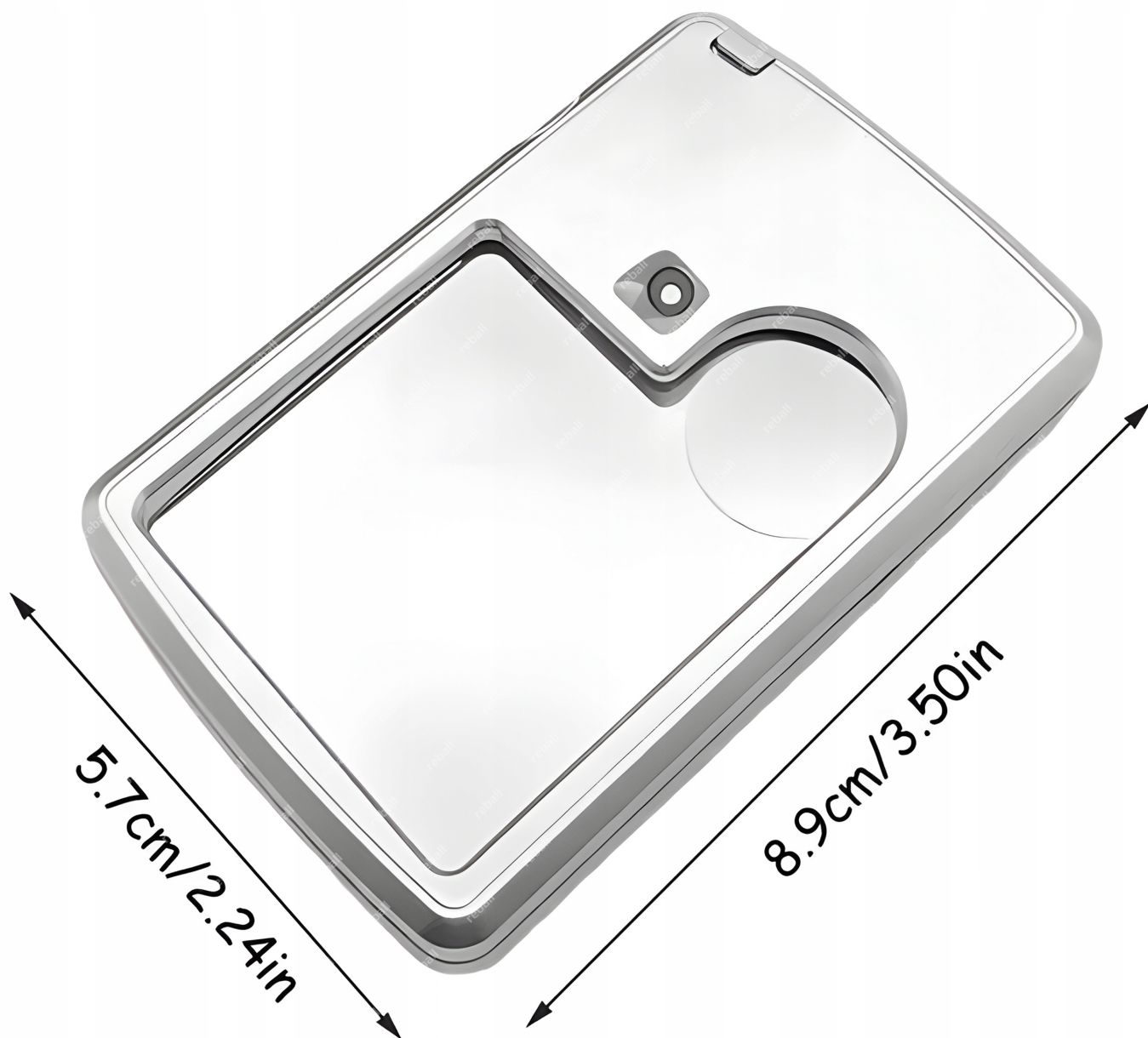
Idealnie sprawdza się w **jubilerstwie, numizmatyce, drukarstwie**, przy **serwisowaniu elementów elektroniki** oraz innych **czynnościach hobbistycznych.**

Lupa charakteryzuje się **wysoką jakością wykonania i eleganckim wyglądem.**

☐ Zastosowanie ☐

- ☐ serwis elektroniki
- ☐ jubilerstwo
- ☐ filatelistyka, numizmatyka

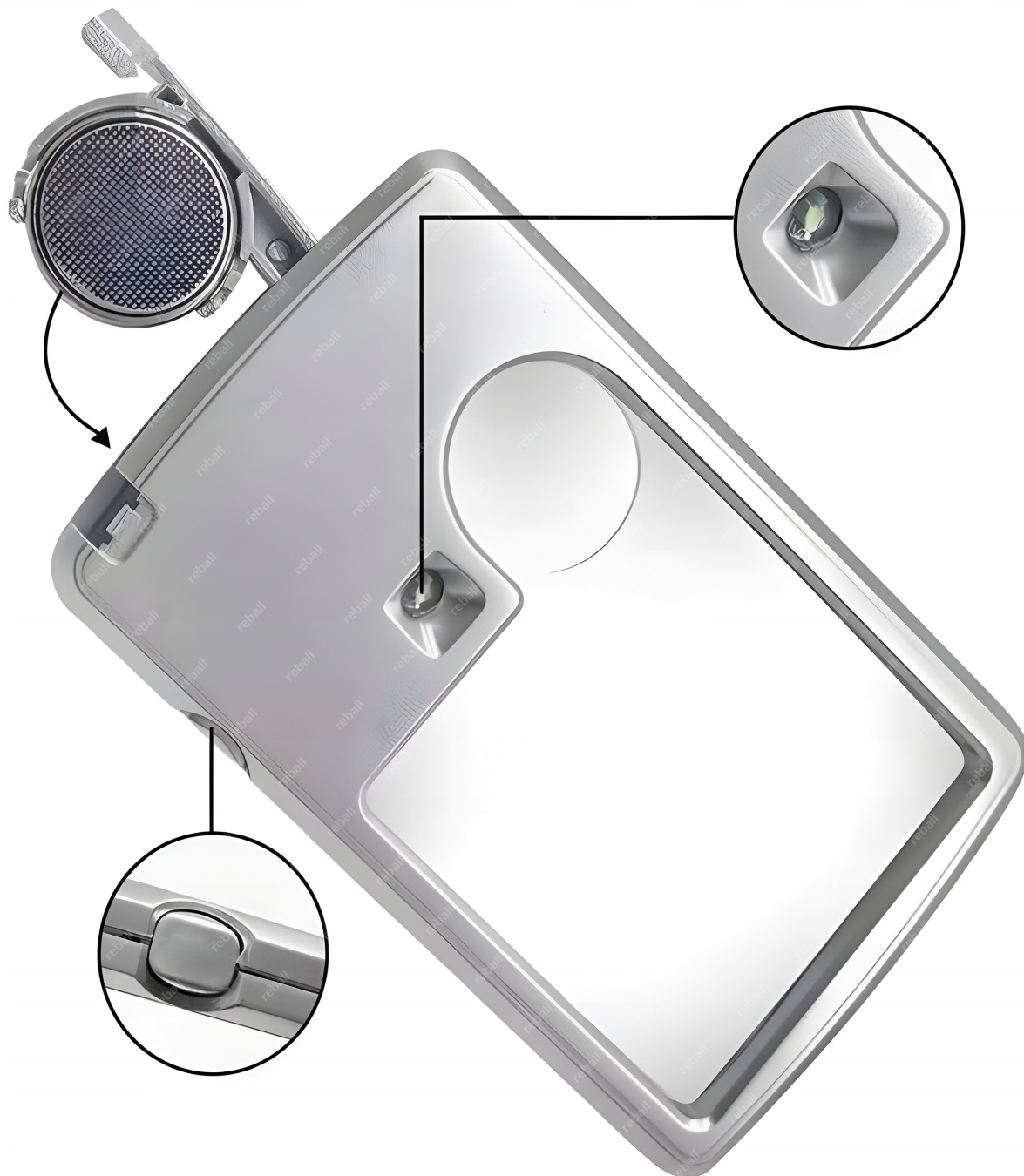
- drukarstwo
- pomocna przy wyjmowaniu kleszczy
- inne czynności hobbystyczne



□ Specyfikacja □

- waga lupy: **36g**
- wymiary etui: **100x73x11mm**
- wymiary lupy: **89x57x10mm**
- wymiary soczewki: **45x45mm**

- powiększenie: **6x, 3x**
- materiały: **tworzywo sztuczne**
- zasilanie: **2x bateria CR2016 (dołączone w zestawie)**
- kolor: **srebrny**



□ Podświetlenie □

Lupa posiada **diode LED** umieszczoną po zewnętrznej stronie lupy. Oświetlenie jest na tyle **mocne i intensywne**, że nie sposób czegokolwiek przeoczyć.

Dzięki podświetleniu można wyraźnie wykonywać prace w ciemnych pomieszczeniach lub niewystarczających warunkach oświetleniowych.

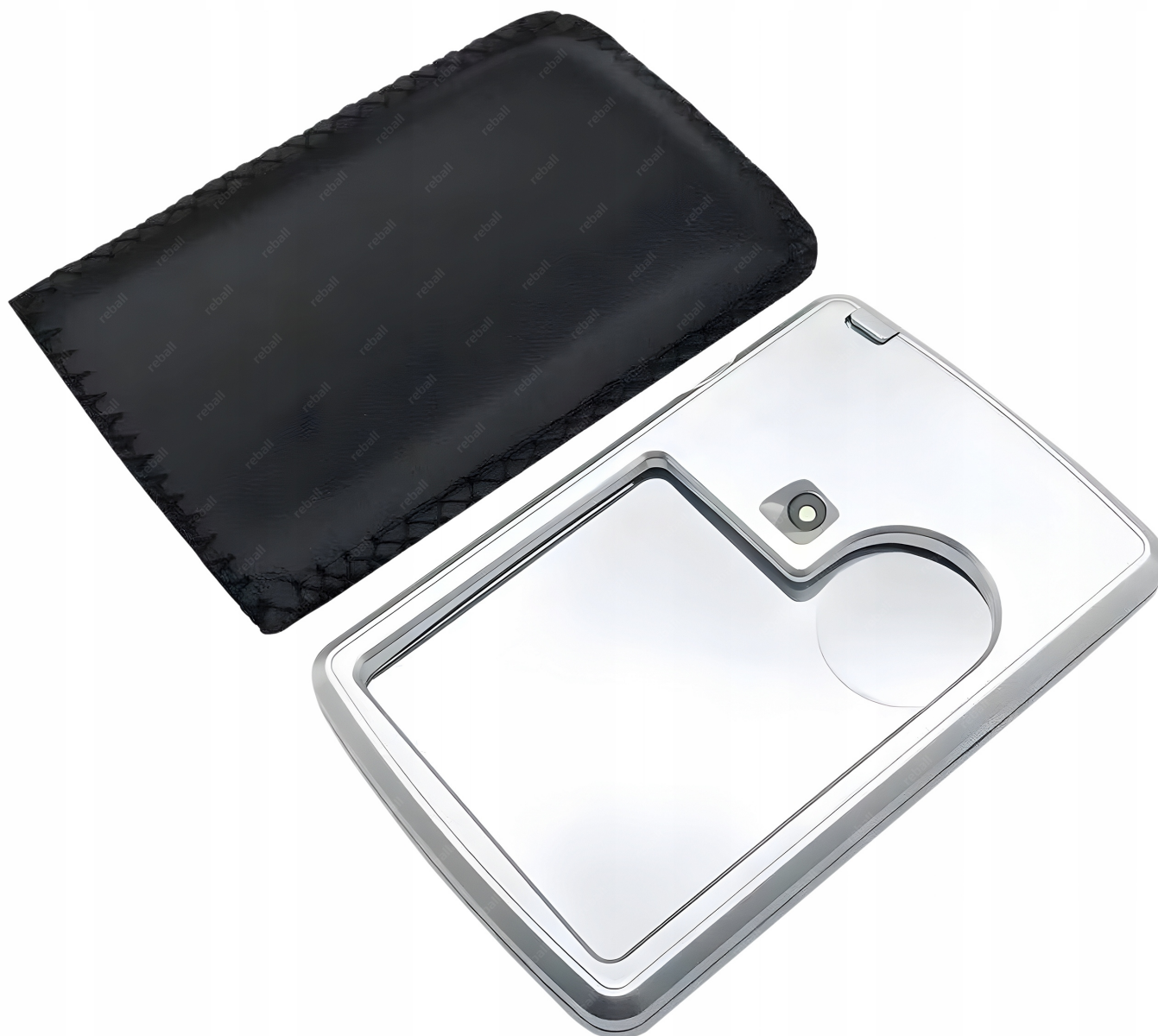
Aby uruchomić oświetlenie LED należy przesunąć włącznik w pozycję "ON". Umieszczenie przełącznika w pozycji "OFF" skutkuje wyłączeniem podświetlenia.

Komplet zawiera baterie, jest gotowy w pełni do użycia.



□ Etui □

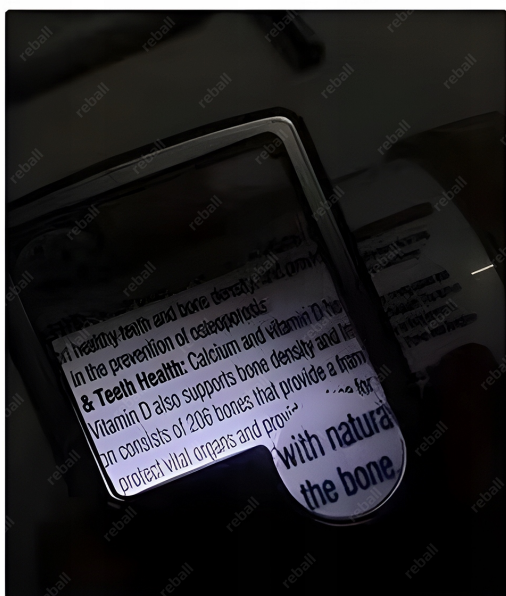
Wraz z lupą w zestawie znajduje się **bardzo eleganckie etui** ochronne na lupę. Etui zostało wykonane bardzo starannie z wykorzystaniem wytrzymałej skóry syntetycznej.



□ Skład zestawu □

- lupa powiększająca 3x/6x - **1 szt.**
- bateria - **2 szt.**
- etui ochronne - **1szt.**
- opakowanie - **1 szt.**

Poniżej galeria zdjęć przedstawiająca lupę w praktyce. Przedstawione na poniższych fotografiach elementy nie będące lupą nie wchodzą w skład sprzedawanego towaru!





Ⓢ

INSRUCCIONES DE USO

Ⓔ

GEBRAUCH

Ajuste del campo visual

La distancia entre los ojos es distinta de persona a persona. Con el fin de conseguir una perfecta adaptación entre sus ojos y el ocular de los anteojos, mantenga éstos delante de sus ojos y varíe la distancia de ambos oculares, acercándolos o alejándolos entre sí.

Einstellen

Der Abstand zwischen den Augen ist von Person zu Person unterschiedlich. Um eine perfekte Anpassung zwischen Ihren Augen und dem Okular der Brille zu erreichen, schalten Sie die Brille ein und halten und verstellen Sie die Distanz zwischen den Okularen, indem Sie ein- oder ausweichen.

... (A) a <O> y fije la vista en el punto (B). 2. Tape con su mano la lente frontal ahora el enfoque central (B), hasta que vea nitidez en el ocular izquierdo el sujeto. En este ajuste abra Vd. ambos ojos. 3. Con su mano la lente frontal izquierda y la derecha, hasta que el objeto se vea nítido a través de los anteojos están acomodados a su vista. En el ocular derecho las dioptrías que se usan siempre en el futuro.

... arfeinere Einstellung. Stellen Sie die rechte Linse so ein, dass Sie den Mittelpunkt der Pupille der rechten Linse treffen. Die Linse links einstecken. Die Okulardioptrien sind dann für die meisten Fälle geeignet. Die Okulardioptrien sind für die meisten Fälle geeignet.

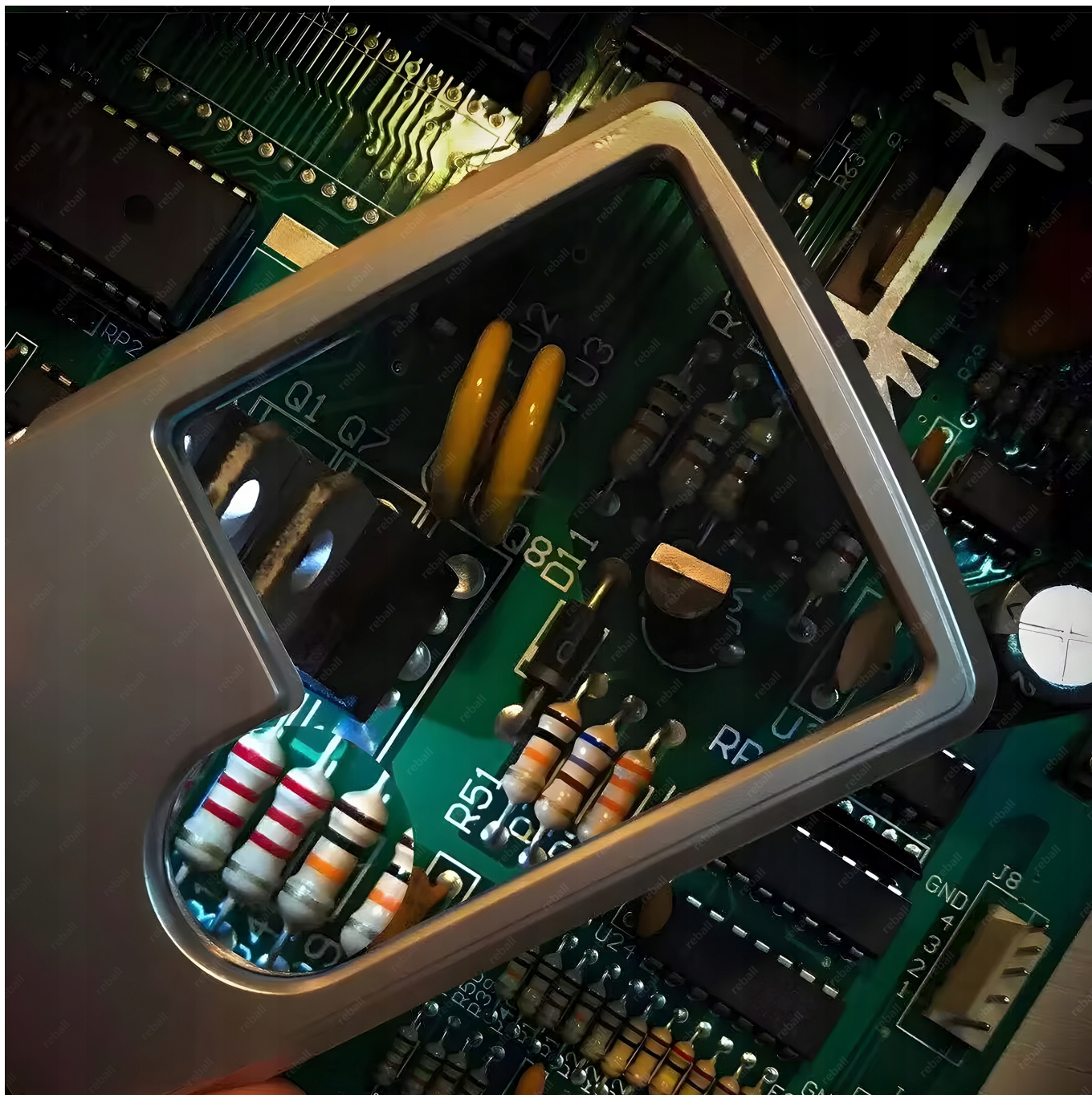
para mirar de las copas oculares

hacia abajo se acorta la distancia entre las copas oculares de goma (C): con ello el portador de gafas puede maximizar el campo visual de los

... stülpe die Okulardioptrien so ein, dass Sie den Mittelpunkt der Pupille der rechten Linse treffen. Die Okulardioptrien sind dann für die meisten Fälle geeignet. Die Okulardioptrien sind für die meisten Fälle geeignet.

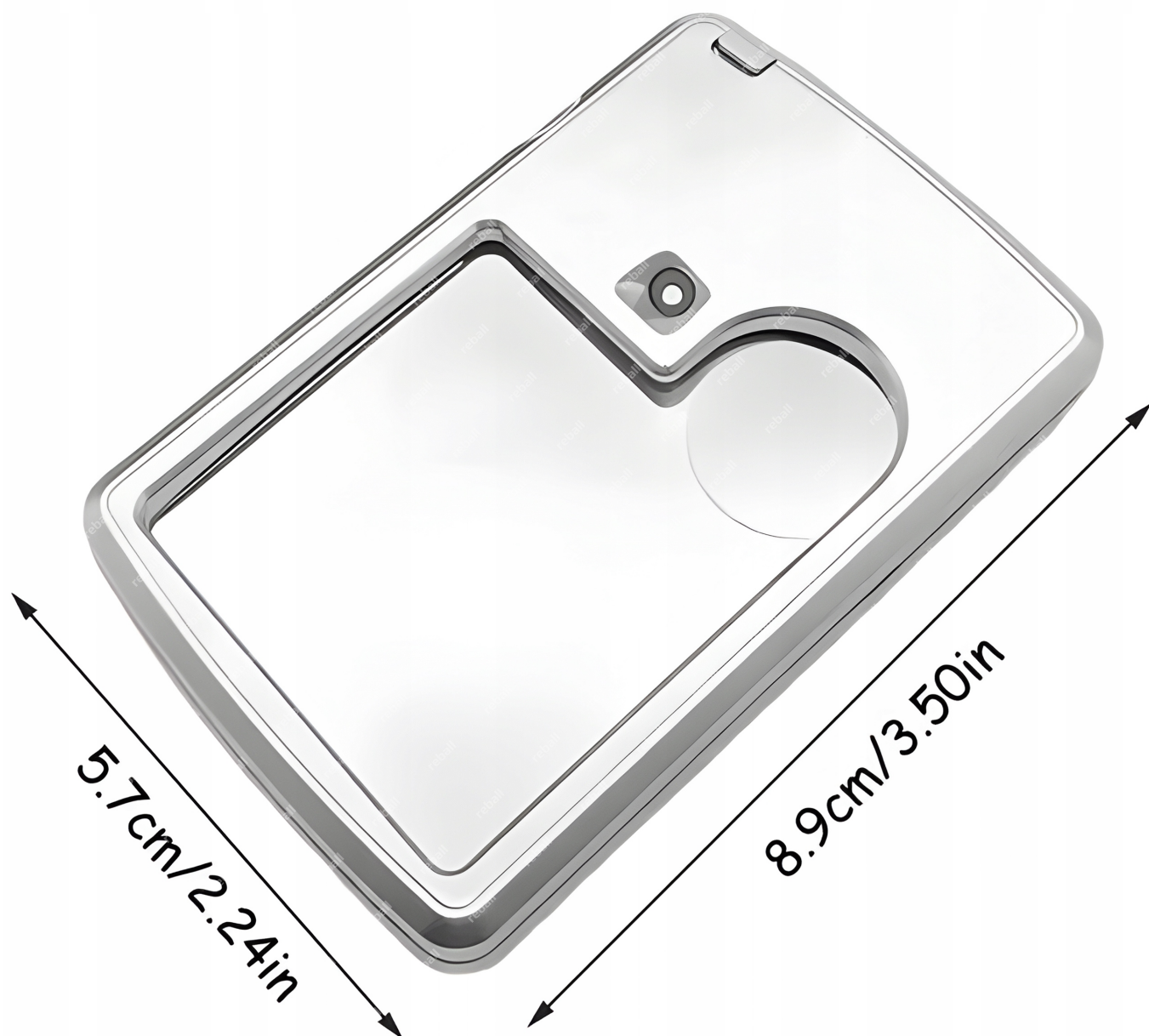
... pano fino y sin pelusas. 2. Cuando Vd. limpie sus anteojos con un producto limpiador, tenga cuidado de que el líquido no caiga directamente sobre la lente o el ocular, sino que deberá aplicarse primero sobre el paño.

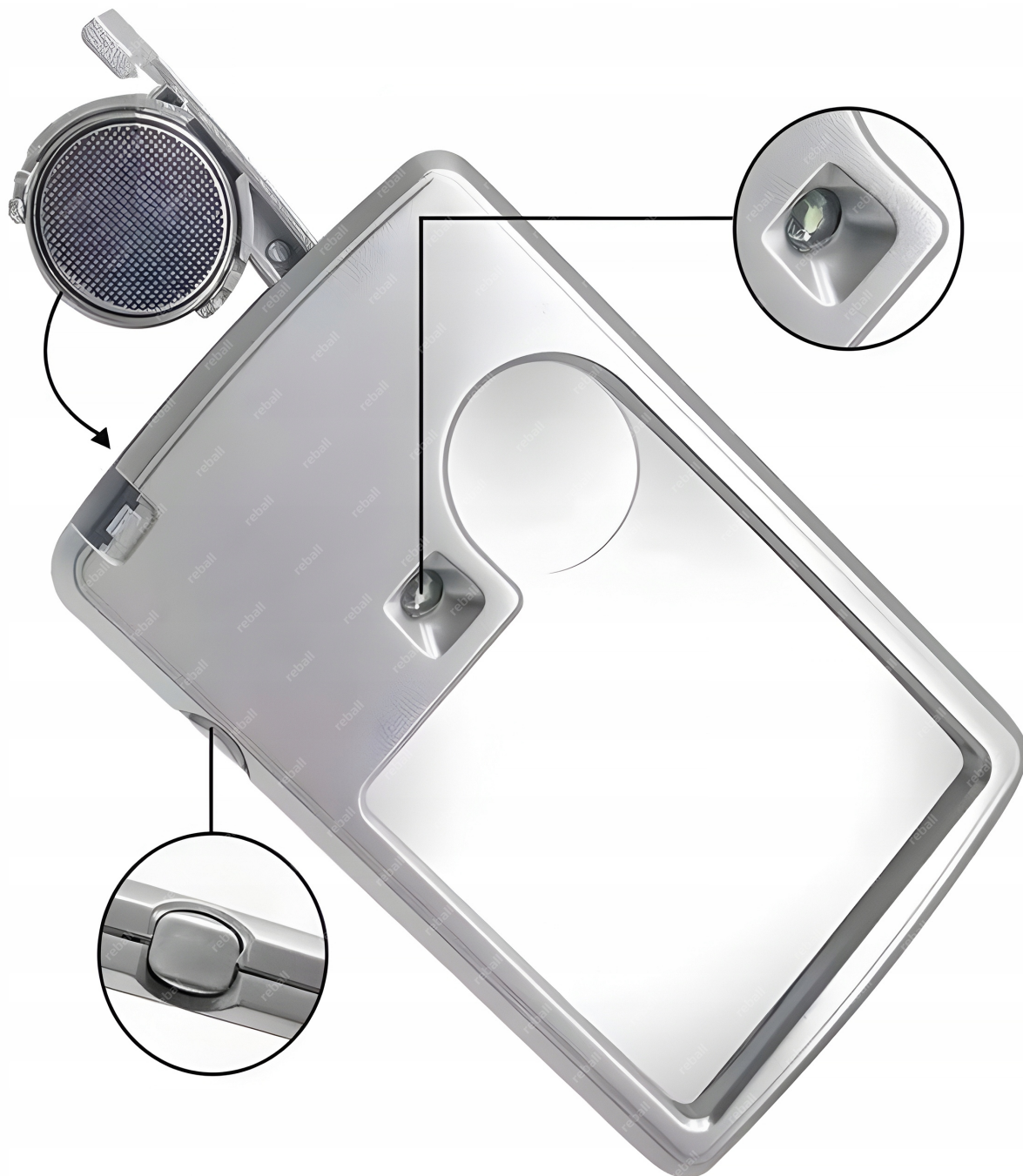
... einigungsanleitung. 1. Reinigen Sie Ihre Brille mit einem weichen, fusselfreien Tuch. 2. Wenn Sie Ihre Brille mit einem Reinigungsmittel reinigen, achten Sie darauf, dass das Reinigungsmittel nicht direkt auf die Linse oder das Okular fällt, sondern erst auf das Tuch aufgetragen wird.

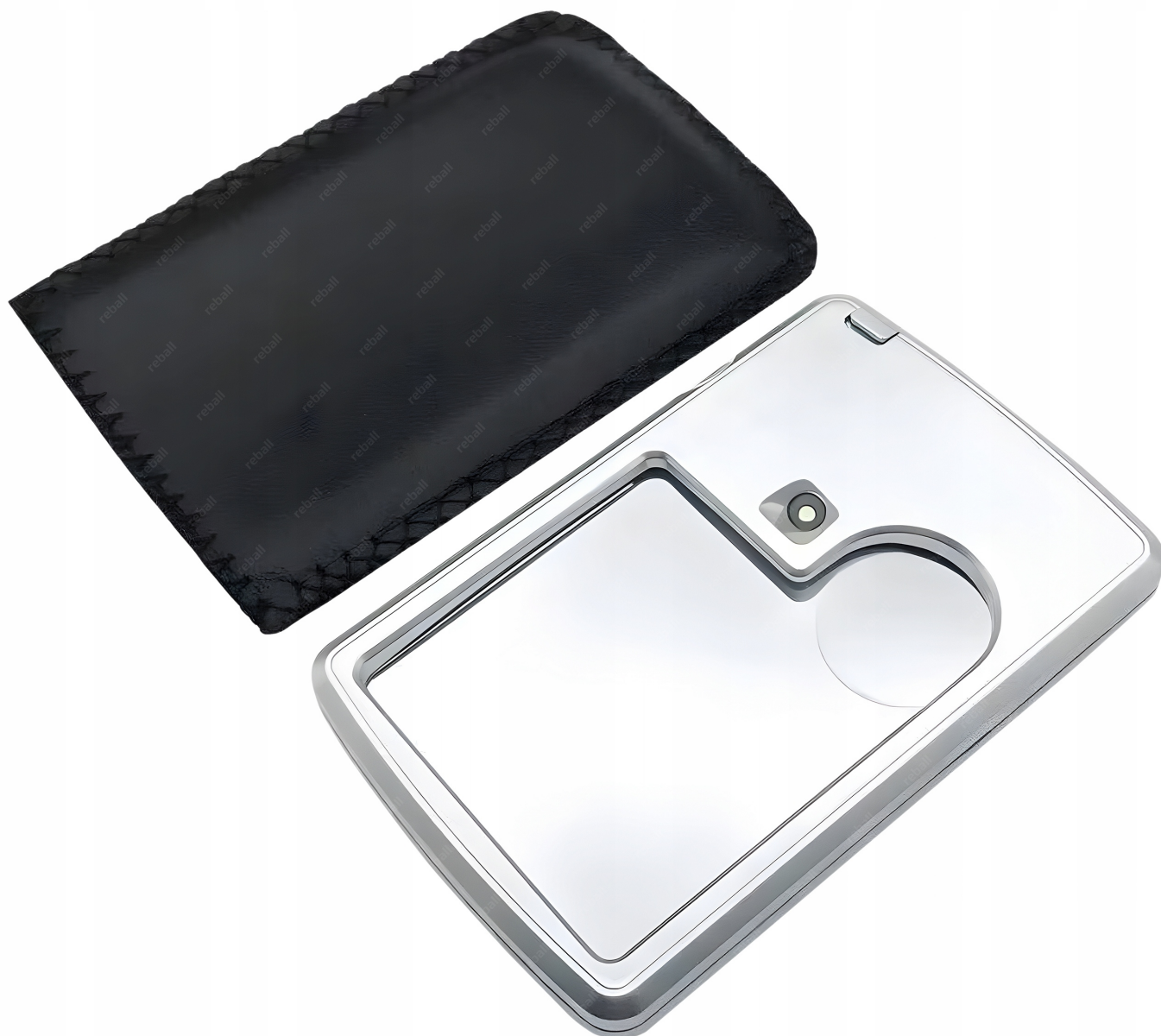














□ Na pozostałych naszych aukcjach znajdziesz więcej modeli:

- **lup powiększających**
- **etui, saszetek, nerek, organizatorów, pudełek**
- **oraz 1000-ce urządzeń i akcesoriów serwisowych !**