

Link do produktu: <https://serwisowe.pl/lupa-jubilerska-szklo-powiekszajace-kieszonkowa-leduv-30x-60x-90x-rt0338-p-1836.html>

## LUPA JUBILERSKA SZKŁO POWIĘKSZAJĄCE KIESZONKOWA LED+UV 30X 60X 90X RT0338

Cena brutto	<b>26,36 zł</b>
Cena netto	<b>21,43 zł</b>
Dostępność	<b>Aktualnie niedostępny</b>
Czas wysyłki	<b>24 godziny</b>
Numer katalogowy	<b>XNWA0001619</b>
Kod EAN	<b>5903815934063</b>

### Opis produktu

XNWA0001619



## □ Lupa LED+UV RT0338 30/60/90X □

Praktyczna kieszonkowa **ręczna lupa LED+UV o trzech powiększenia: 30x, 60x oraz 90x.**

Idealnie sprawdza się w **jubilerstwie, numizmatyce, drukarstwie, przy serwisowaniu elementów elektroniki** oraz innych **czynnościach hobbistycznych.**

Lupa charakteryzuje się **wysoką jakością wykonania i eleganckim wyglądem.**

**Możliwość złożenia soczewki w obudowie chroni ją przed uszkodzeniami.**

Lupa posiada **3 diody LED** umieszczonych w spodniej stronie lupy w tym **1 diodę LED UV.** Oświetlenie jest na tyle **mocne i intensywne.**

Dzięki podświetleniu można wyraźnie wykonywać **prace w ciemnych pomieszczeniach** lub niewystarczających warunkach oświetleniowych.

- **Wbudowane oświetlenie 2x LED**
- **Wbudowane oświetlenie 1x UV LED 395nm**
- **Automatyczny włącznik podświetlenia LED**



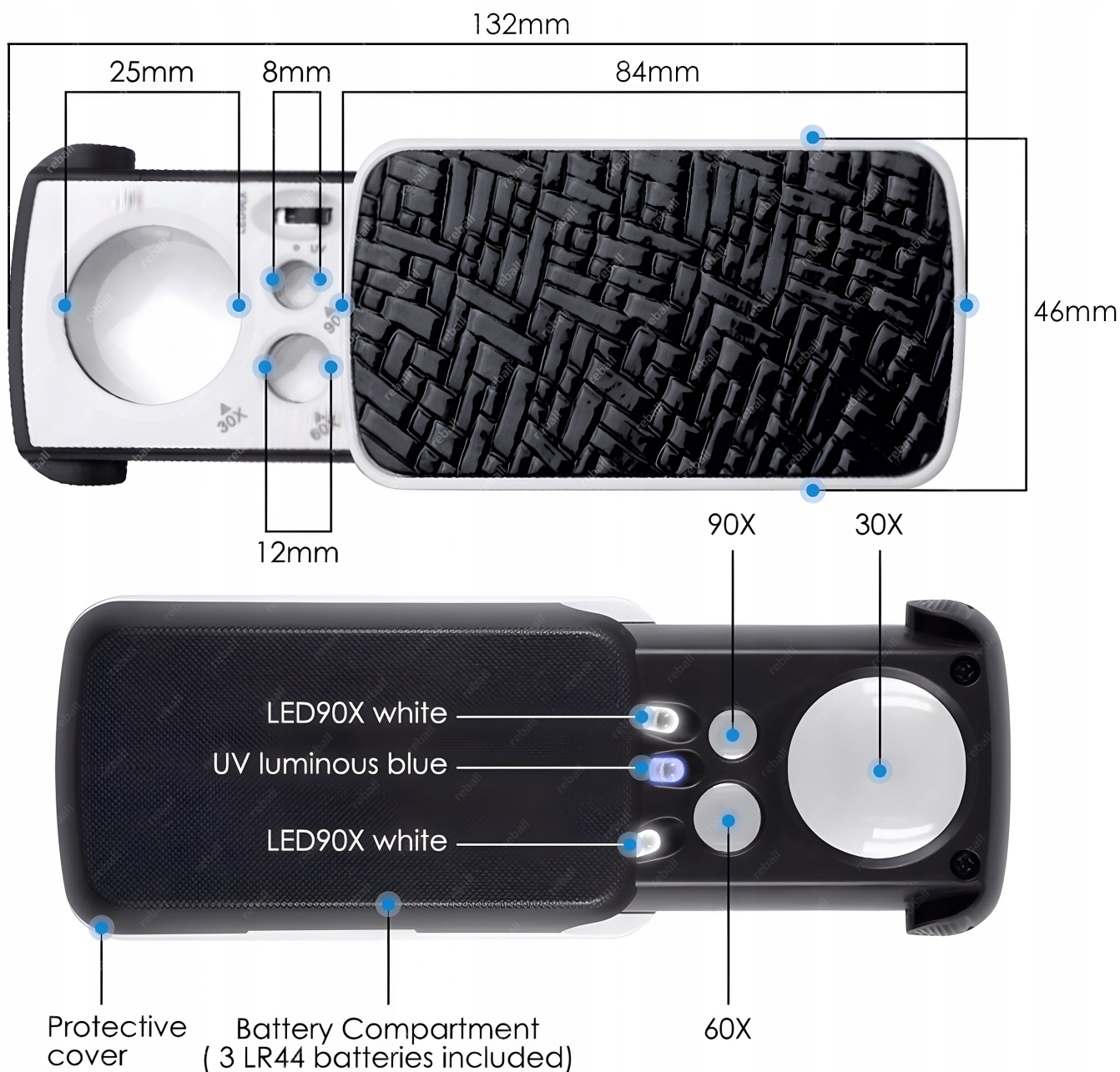
## □ Składana konstrukcja □

Składana konstrukcja **zapewnia idealną i niezbędną ochronę obiektywu** przed uszkodzeniami oraz zadrapaniami podczas noszenia lupy np. w kieszeni czy walizce.

## □ Zastosowanie □

- serwis elektroniki

- jubilerstwo
- filatelistyka, numizmatyka
- drukarstwo
- pomocna przy wyjmowaniu kleszczy
- inne czynności hobbystyczne



## □ Specyfikacja □

- waga lupy: **49g**
- wymiary lupy (rozłożona): **132x46x18mm**

- wymiary lupy (złożona): **84x46x18mm**
- powiększenie: **30x, 60x, 90x**
- średnica soczewki: **25mm, 12mm, 8mm**
- materiały: **tworzywo sztuczne**
- kolor: **czarny + biały**
- zasilanie: **3x baterie LR44** (w zestawie)



## □ Skład zestawu □

□ lupa powiększająca 30/60/90X - **1 szt.**

instrukcja obsługi - **1 szt.**

bateria LR44 - **3 szt.**

opakowanie - **1 szt.**



## Przełącznik oświetlenia

Lupa posiada przełącznik oświetlenia:

dioda LED prawa

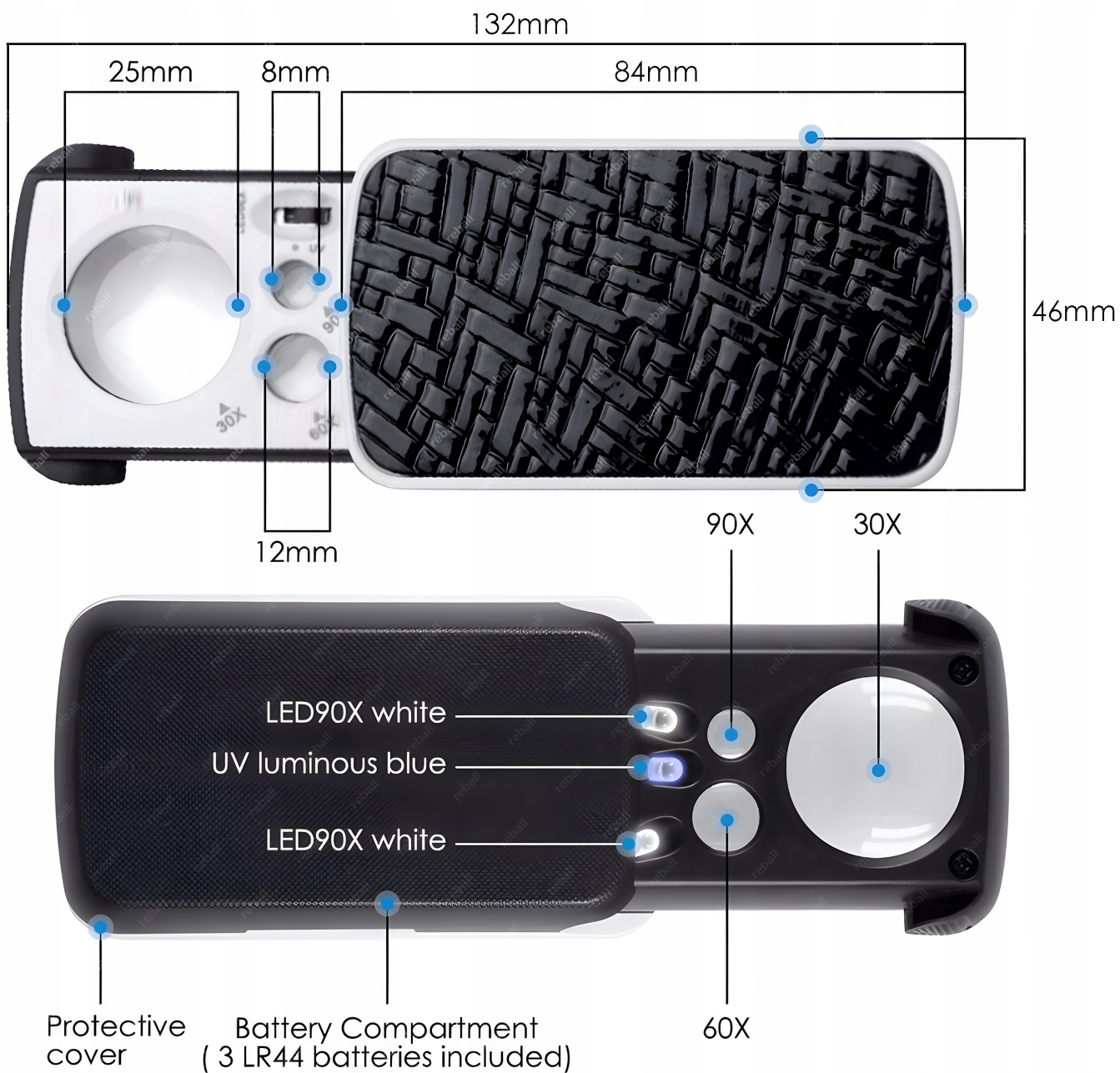
dioda LED UV środkowa

dioda LED lewa

**Lupa posiada automatyczny włącznik podświetlenia aktywowany podczas wysuwania.**



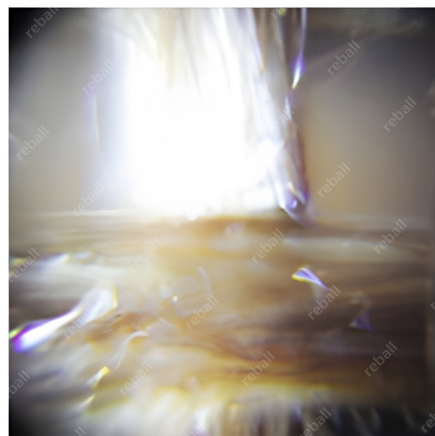
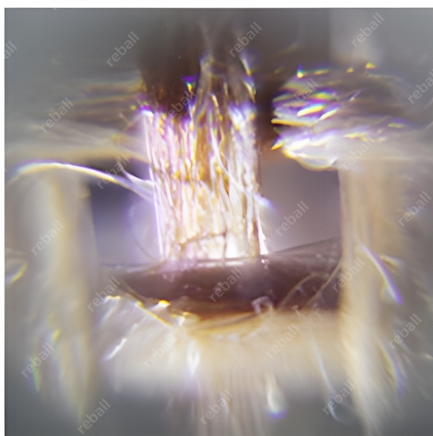
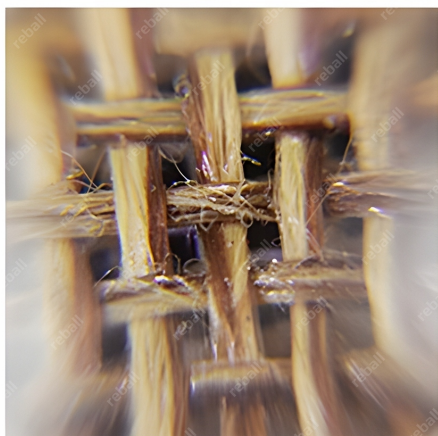
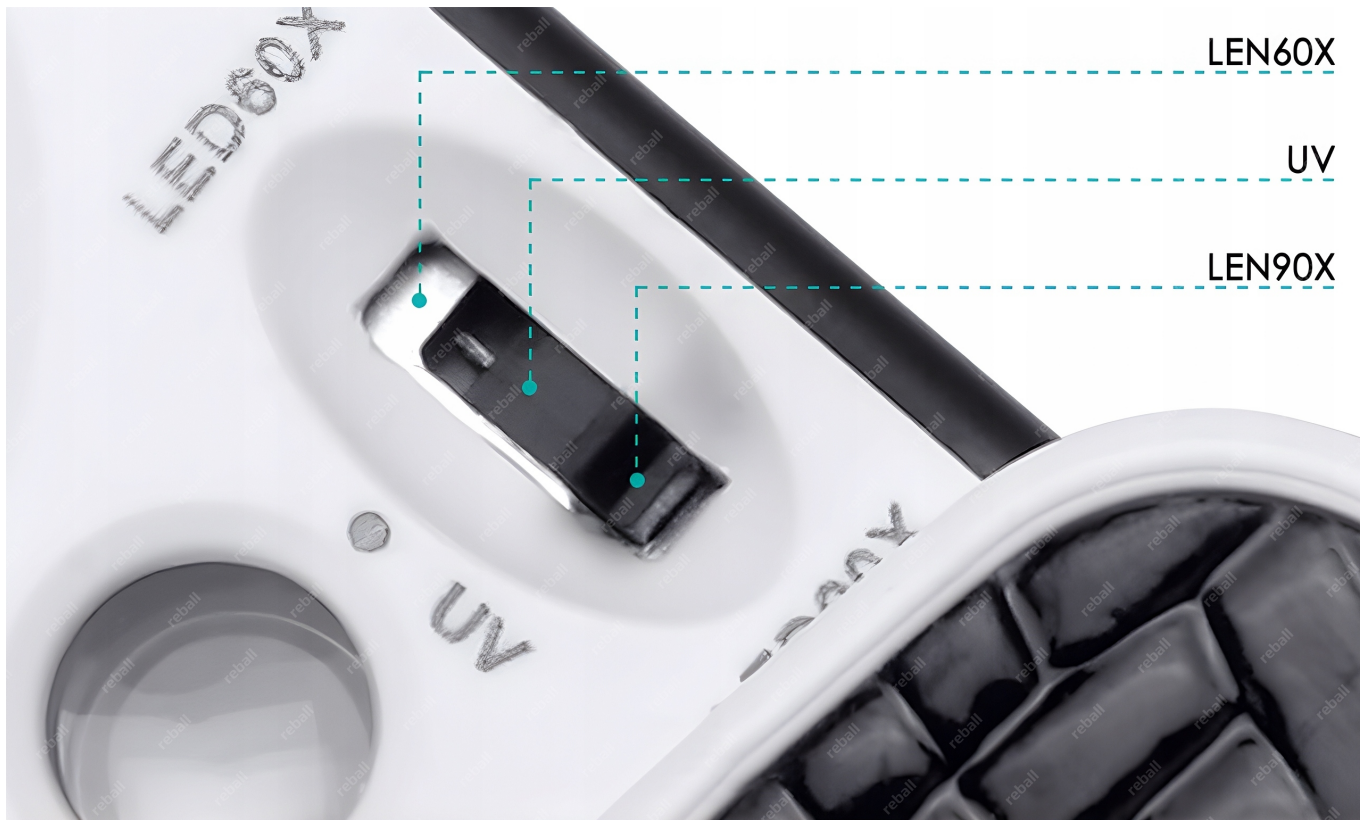


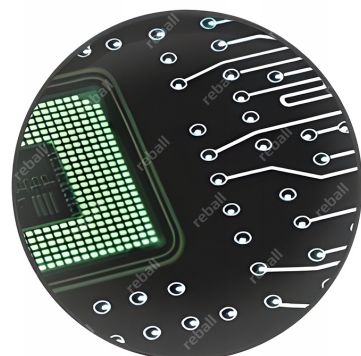


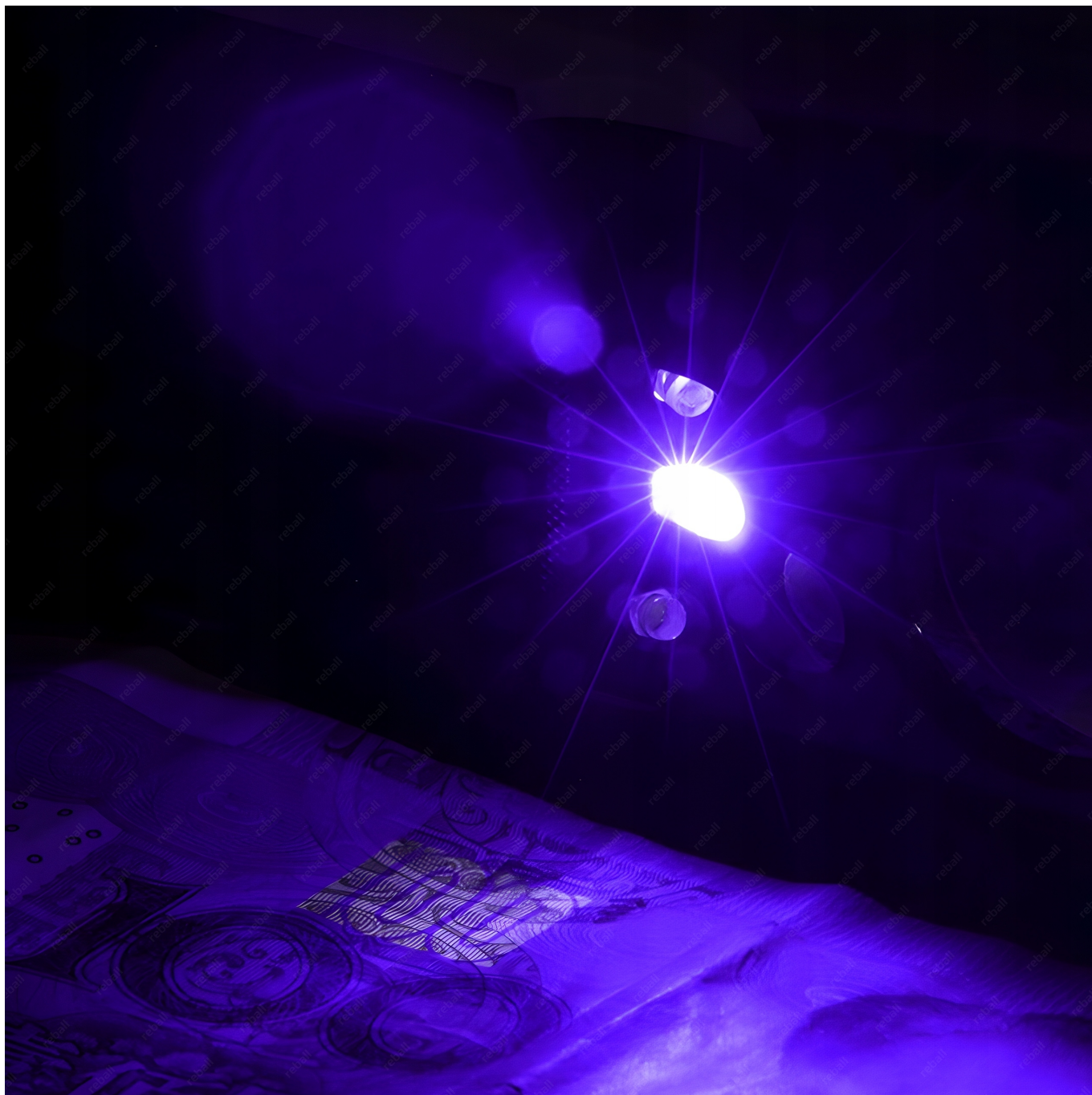












**Potrzebujesz inne akcesoria serwisowe lub lutownicze - sprawdź nasze pozostałe aukcje.**

[Kod produktu: iF+5s8yrKr 1Kdgtz6Zxr DjqXi7uyH5 Ia]