

Link do produktu: <https://serwisowe.pl/lampa-mechanic-q2-uv-led-do-utwardzania-lakieru-soldermaski4x-lakier-uv-p-15239.html>

LAMPA MECHANIC Q2 UV LED DO UTWARDZANIA LAKIERU SOLDERMASKI+4X LAKIER UV

| | |
|------------------|----------------------|
| Cena brutto | 99,49 zł |
| Cena netto | 80,89 zł |
| Dostępność | Dostępny |
| Czas wysyłki | 24 godziny |
| Numer katalogowy | XUSE0000287 |
| Kod EAN | 5903815945120 |

Opis produktu

USE0000287

ZESTAW MECHANIC Q2 - LAMPA ULTRAFIOLETOWA UV
DO UTWARDZANIA LAKIERÓW UV - USB-C + AKUMULATOR
ORAZ 4 LAKIERY RL-UVH901 OD RELIFE

Firma Reball Technology Sp. z o.o. jest bezpośrednim oficjalnym dystrybutorem marki MECHANIC.

Każdy oferowany przez nas produkt tej marki jest oryginalny i oznaczony indywidualnym certyfikatem autentyczności który znajdziesz na obudowie lub numerem seryjnym oraz certyfikatem CE.





Lampka UV Mechanic Q2

Zaawansowana akumulatorowa lampka UV wykorzystywana głównie do **utwardzania lakierów UV** w elektronice.

Ta kompaktowa i **wydajna lampka** została zaprojektowana z myślą o profesjonalnych i hobbystycznych zastosowaniach elektronicznych, gdzie potrzebne jest **szybkie utwardzanie klejów, lakierów, czy żywic UV**.

Lampka została **wykonana z wysokiej jakości materiałów**, co gwarantuje jej **trwałość i niezawodność** w użytkowaniu.

Solidna obudowa **zapewnia ochronę przed uszkodzeniami mechanicznymi**.

Mechanic Q2 jest idealna do **zastosowań w elektronice**, takich jak naprawa płyt drukowanych, łączenie elementów, czy utwardzanie izolacji kabli. Jest również używana w **przemysle jubilerskim, stomatologii, czy modelarstwie**.



Specyfikacja

zasilanie: **USB-C 5V**

wyłącznik: **tak**

timer działania: **30/60 sek. (również tryb stałej pracy)**

źródło światła: **dioda LED**

pojemność akumulatora: **400 mAh**

długość fali światła: **395nm**

waga: **51g**

wymiary: **66x66x49mm**



Zaawansowana technologia

Mechanic Q2 wykorzystuje zaawansowaną technologię LED UV do **szybkiego i skutecznego utwardzania materiałów**.

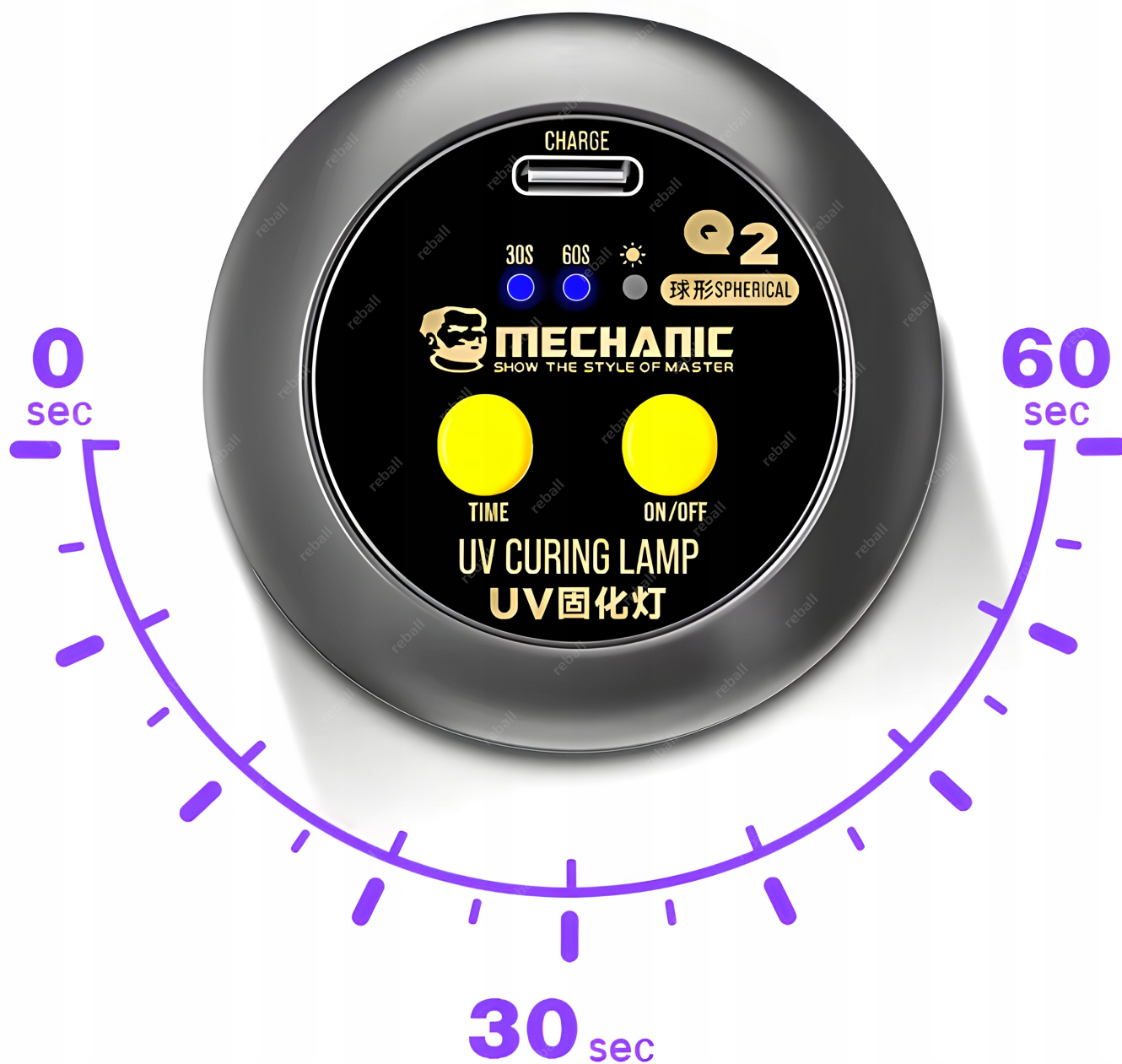
Emituje **intensywne światło UV**, które aktywuje specjalne substancje zawarte w klejach, lakierach i żywicach, powodując ich utwardzenie.

Lampa została **wykonana z wysokiej jakości materiałów**, co gwarantuje jej **trwałość i niezawodność** w użytkowaniu.

Solidna obudowa zapewnia **ochronę przed uszkodzeniami mechanicznymi.**

Lampka może być stosowana w kosmetyce do utwardzania np. paznokci. Jest lekka, poręczna z wbudowanym akumulatorem.

Potrzebujesz ją naładować? Naładuj ją szybko powerbankiem.



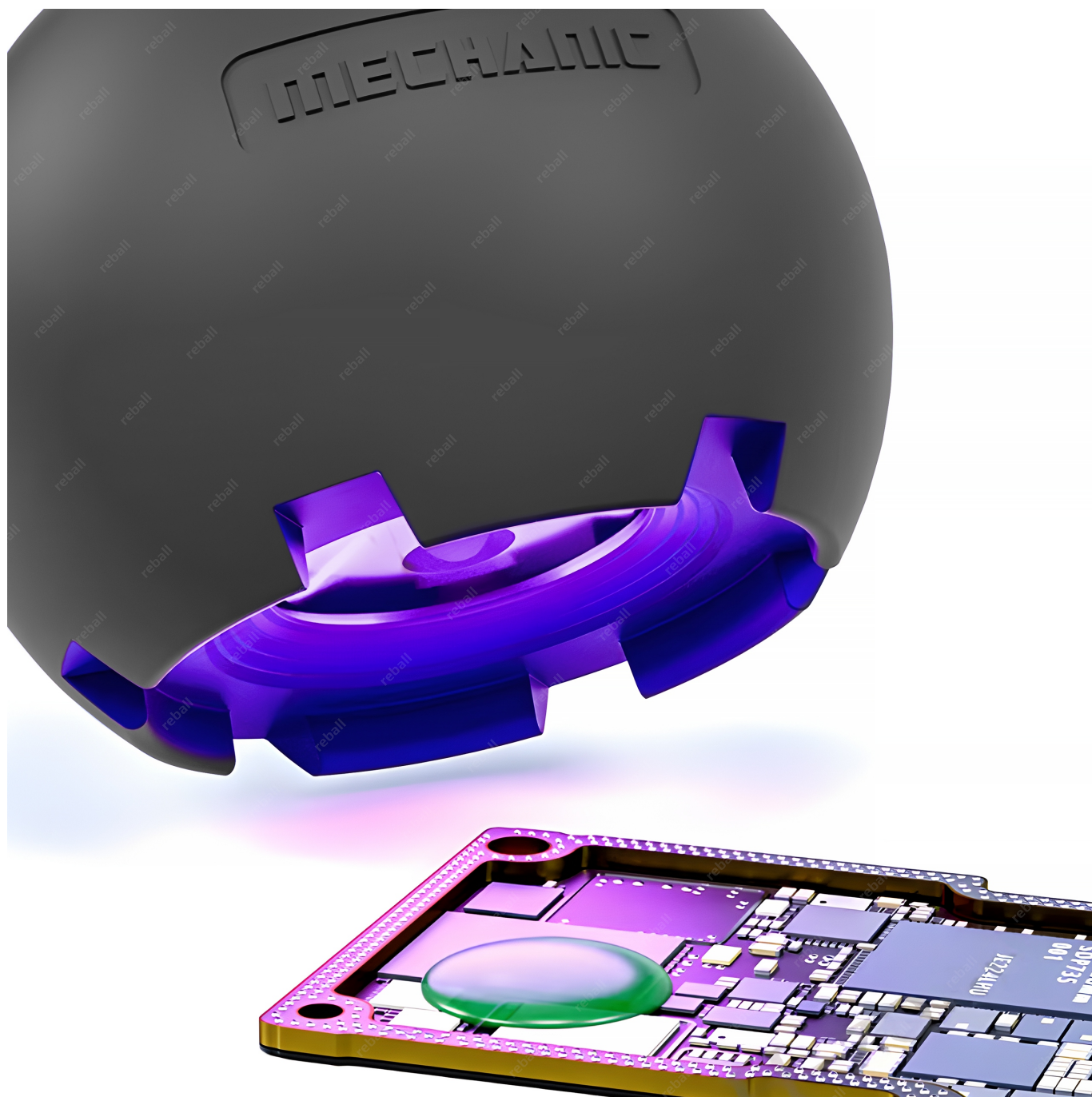
Funkcje

Wyposażona w akumulator **400mAh** zapewnia **do 40minut ciągłej pracy** przy naładowanym akumulatorze.

Mechanic Q2 posiada funkcję timera **umożliwiająca na ciągłe korzystanie z lampy** lub przełączenie się pomiędzy **dwoma**

trybami działania - 30 sekundowym lub 60 sekundowym.

Może również działać na stałe.



Zastosowanie

Mechanic Q2 jest idealna do **zastosowań w elektronice**, takich jak naprawa płyt drukowanych, łączenie elementów, czy utwardzanie izolacji kabli. Jest również używana w **przemśle jubilerskim, stomatologii, czy modelarstwie**.

Mechanic Q2 została zaprojektowana z myślą o **bezpieczeństwie użytkownika**.

Prosta obsługa i intuicyjne sterowanie sprawiają, że lampa jest łatwa w użyciu nawet dla osób bez wcześniejszego

doświadczenia.



W zestawie 4 lakiery UV od RELIFE

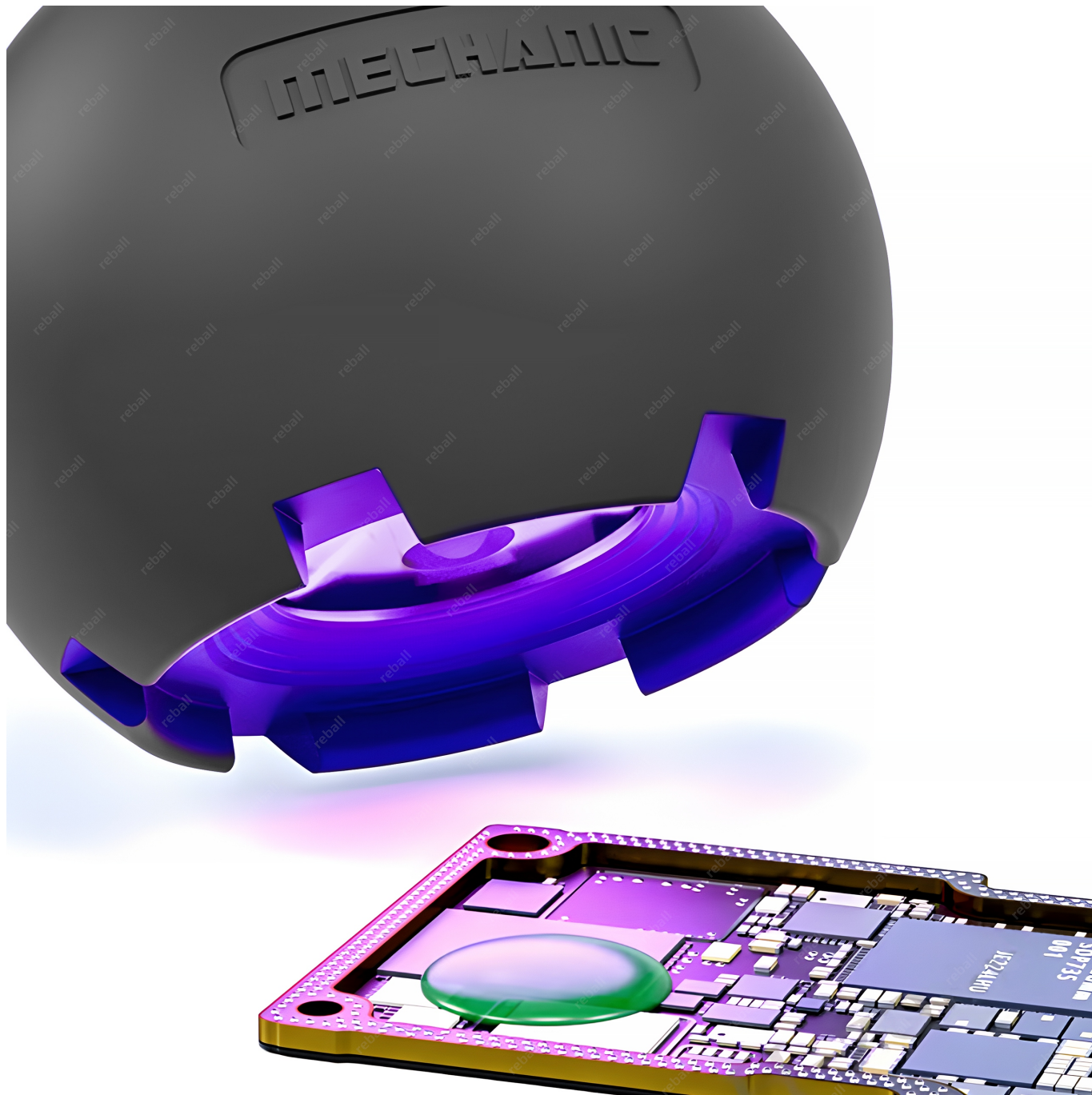
W zestawie 4 lakiery RELIFE RL-UVH901 (każdy po 10ml): czerwony, zielony, niebieski, czarny.

Relife RL-UVH901 to specjalna farba/lakier do stosowania w procesie lutowania, która jest w stanie **utwardzić się pod wpływem promieniowania ultrafioletowego**. Farba ta posiada **kolor niebieski**, co pozwala na łatwe odróżnienie obszarów pokrytych farbą od tych, które nie zostały jeszcze pokryte.

Lakier RL-UVH901 jest odporny na wiele czynników, w tym na działanie wysokiej temperatury, wilgoci i korozji. Jest to niezwykle ważne, ponieważ umożliwia zabezpieczenie elektronicznych komponentów przed uszkodzeniami, co jest

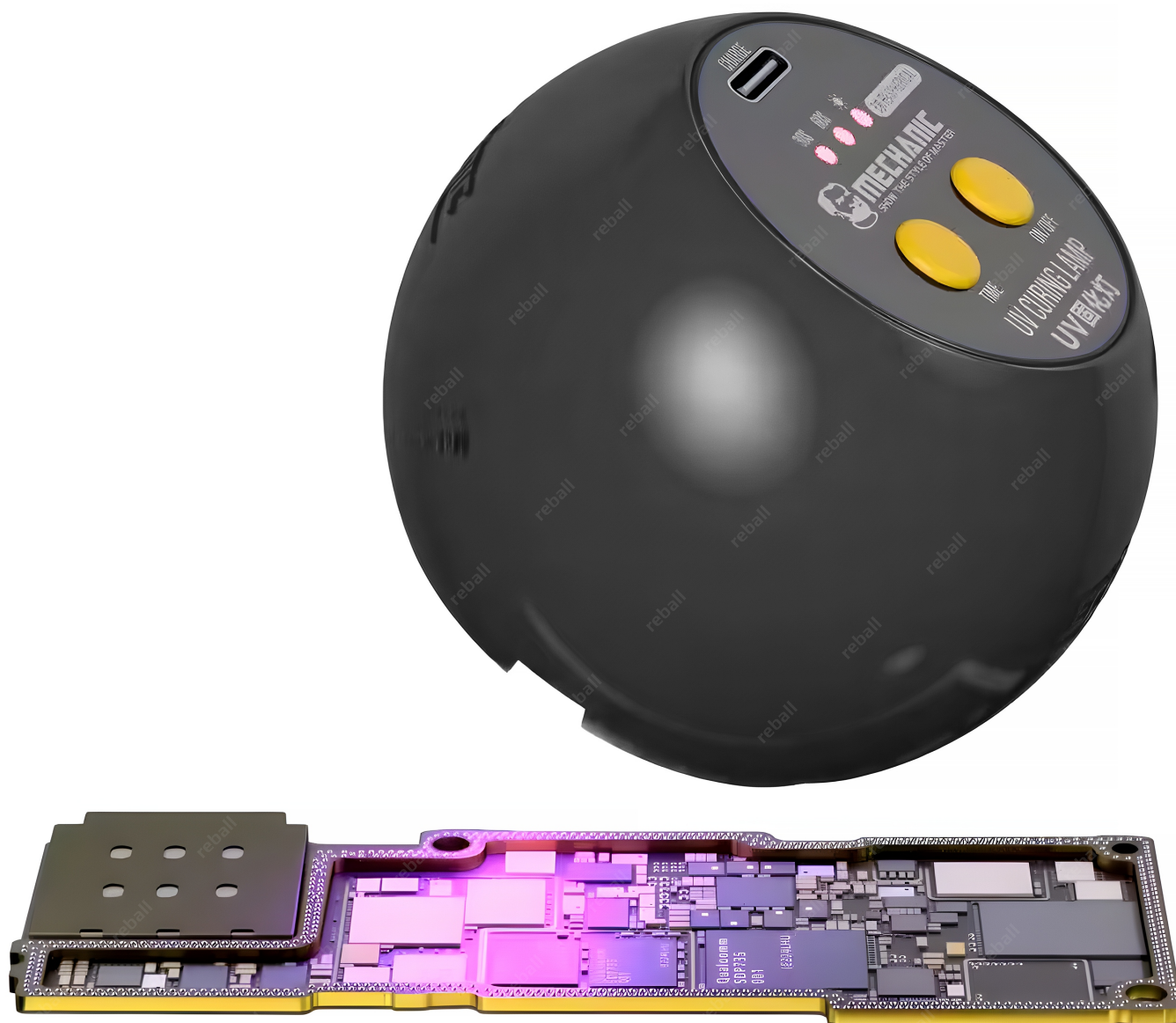
kluczowe dla zapewnienia niezawodności systemu.

Dzięki możliwości **utwardzania się pod wpływem promieniowania ultrafioletowego**, farba ta jest bardzo **wygodna w użyciu**, ponieważ można ją **łatwo kontrolować i utwardzić tylko w wybranych miejscach**, co pozwala na precyzyjne pokrycie wybranych obszarów bez ryzyka niekontrolowanego rozprzestrzeniania się farby



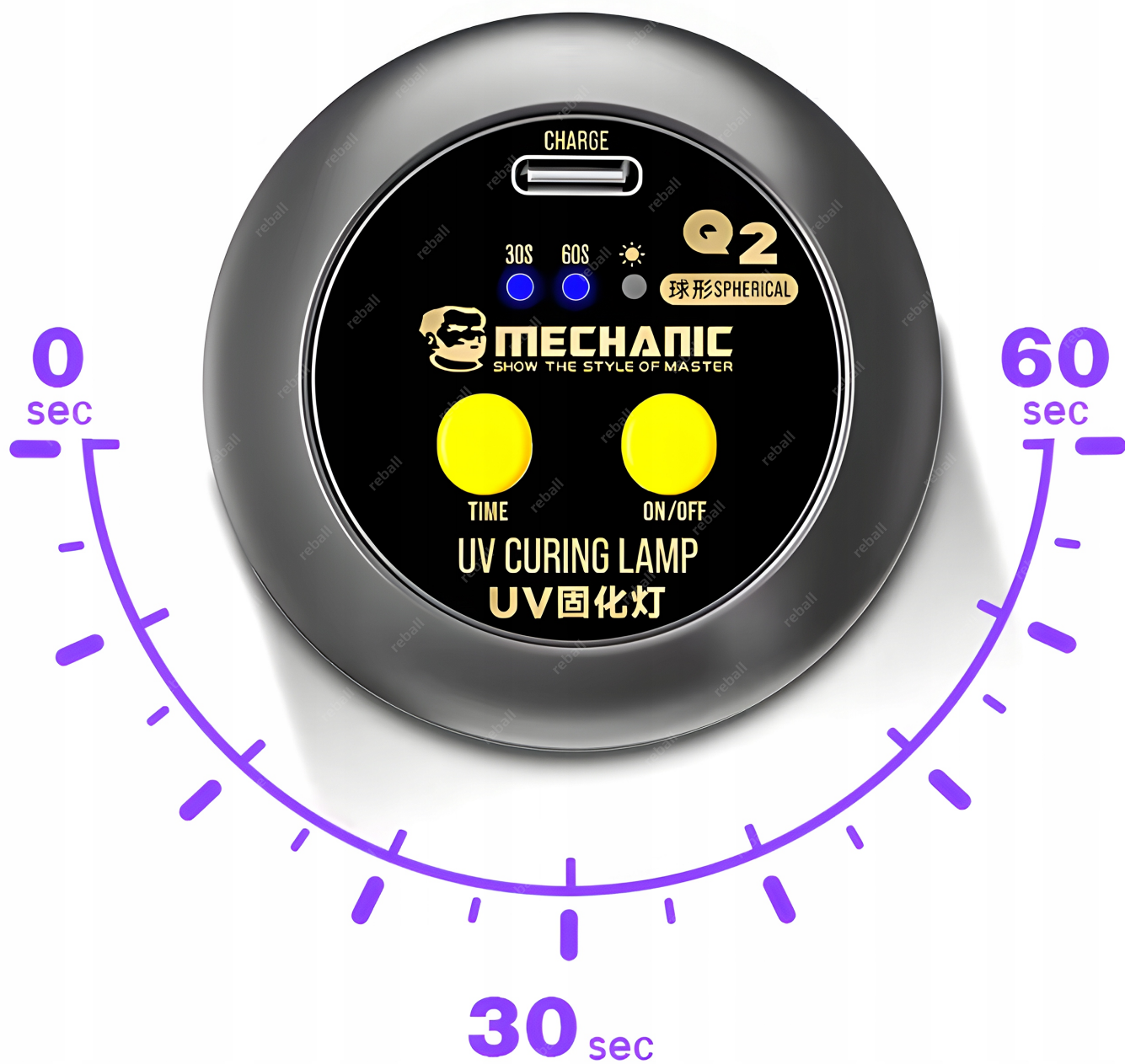














Potrzebujesz inne akcesoria lutownicze bądź serwisowe - zobacz naszą ofertę, kup coś nowego lub uzupełnij zapasy, by mieć wszystko w jednej przesyłce.