

Link do produktu: <https://serwisowe.pl/lampa-mechanic-cuv-3-uv-led-do-utwardzania-lakieru-soldermaski4x-lakier-uv-p-15238.html>

## LAMPA MECHANIC CUV-3 UV LED DO UTWARDZANIA LAKIERU SOLDERMASKI+4X LAKIER UV

Cena brutto	<b>98,99 zł</b>
Cena netto	<b>80,48 zł</b>
Dostępność	<b>Dostępny</b>
Czas wysyłki	<b>24 godziny</b>
Numer katalogowy	<b>XUSE0000286</b>
Kod EAN	<b>5903815945113</b>

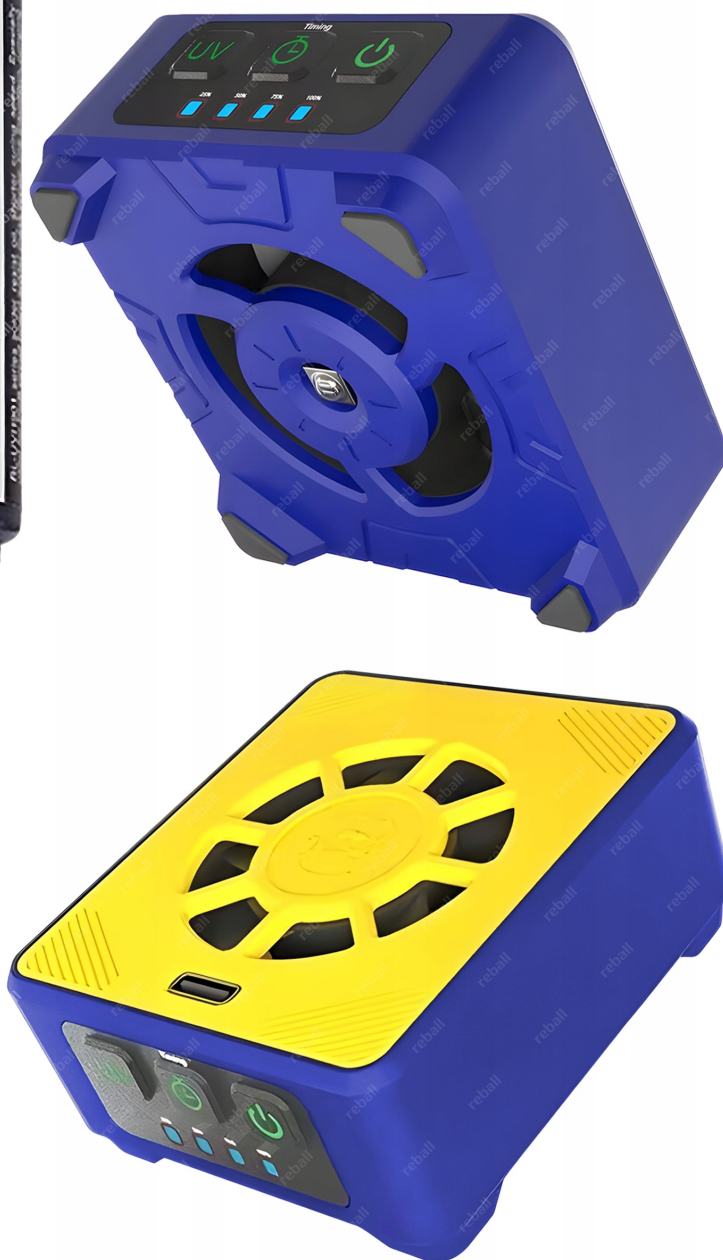
### Opis produktu

USE0000286

ZESTAW MECHANIC CUV-3 - LAMPA ULTRAFIOLETOWA UV  
DO UTWARDZANIA LAKIERÓW UV - USB-C + AKUMULATOR  
ORAZ 4 LAKIERY RL-UVH901 OD RELIFE

**Firma Reball Technology Sp. z o.o. jest bezpośrednim oficjalnym dystrybutorem marki MECHANIC.**

**Każdy oferowany przez nas produkt tej marki jest oryginalny i oznaczony indywidualnym certyfikatem autentyczności który znajdziesz na obudowie lub numerem seryjnym oraz certyfikatem CE.**





## Lampka UV Mechanic CUV-3

**Zaawansowana lampka UV z wentylatorem** wykorzystywana głównie do **utwardzania lakierów UV** w elektronice i kosmetyce.

Ta kompaktowa i **wydajna lampka** została zaprojektowana z myślą o profesjonalnych i hobbystycznych zastosowaniach elektronicznych, gdzie potrzebne jest szybkie **utwardzanie klejów, lakierów, czy żywic UV**.

Wyposażona w **turbo wentylator do chłodzenia, suszenia lub odsysania dymu**.



## Specyfikacja

zasilanie: **USB-C 5V 0.5A**

wyłącznik: **tak**

timer działania: **30/60 sek. (również tryb stałej pracy)**

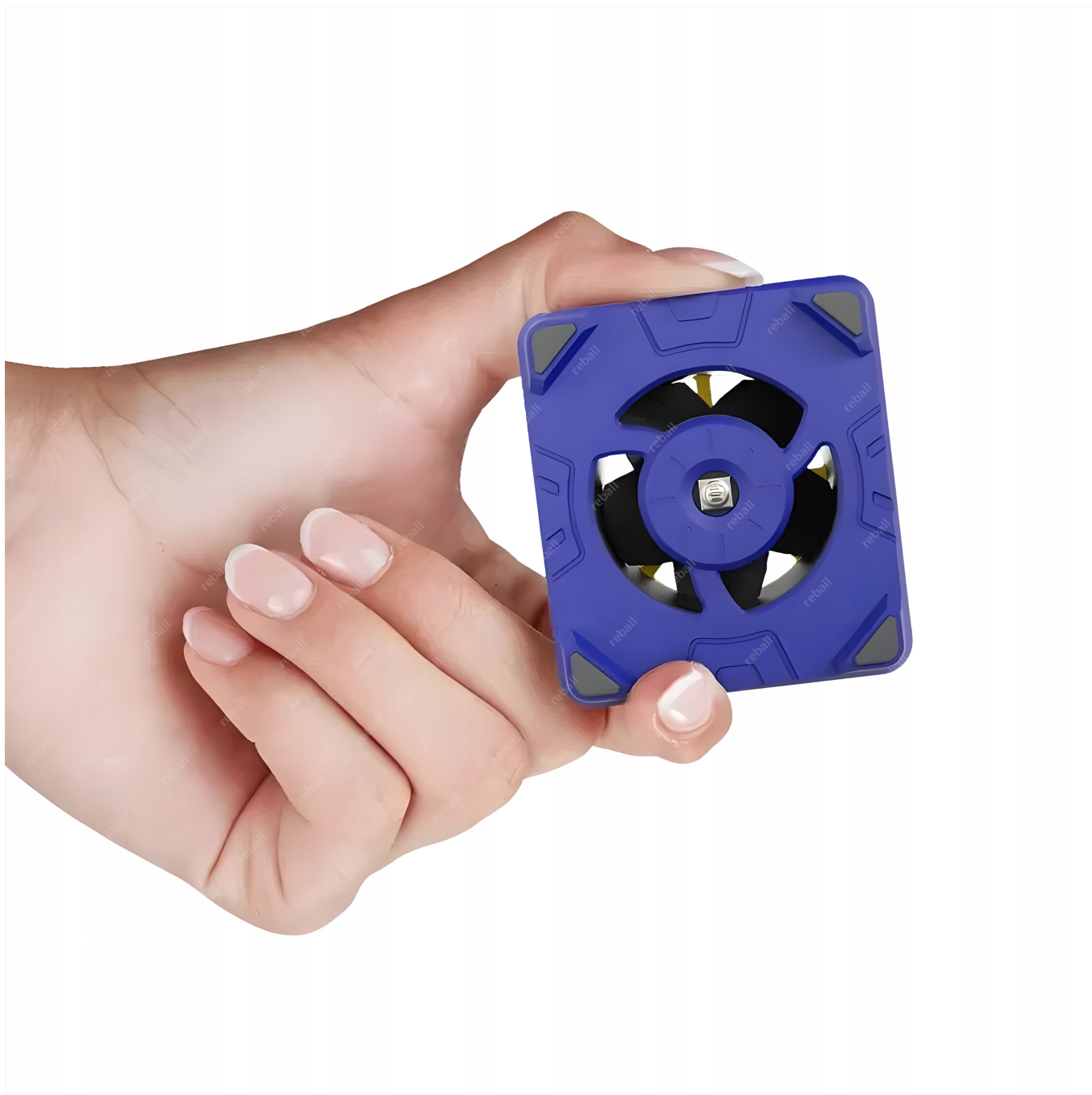
maksymalna prędkość wentylatora: **10000RPM**

źródło światła: **dioda LED**

pojemność akumulatora: **800mAh**

długość fali światła: **395nm**

wymiary: **66x59x31mm**



## Mobilność

Ze względu na swoje kompaktowe rozmiary, **Mechanic CUV-3** jest łatwa do przenoszenia i przechowywania. Można ją używać zarówno w warsztacie, jak i w terenie.

## Funkcje

**Mechanic CUV-3** jest energooszczędna, co oznacza, że zużywa minimalną ilość energii elektrycznej podczas pracy.

Wyposażona w akumulator **800mAh** zapewnia **do 40 minut ciągłej pracy** przy naładowanym akumulatorze.

Lampa posiada funkcję timera **umożliwiająca na ciągłe korzystanie z lampy** lub przełączenie się pomiędzy **dwoma trybami działania - 30 sekundowym lub 60 sekundowym**.

Wbudowany **turbo wentylator** posiada **trzy szybkości działania: 0%, 25%, 50%, 75%, 100% w zakresie do 10000 obrotów na minutę** pozwalając na **szybsze chłodzenie bądź odsysanie dymu**.



## Zastosowanie

**Mechanic CUV-3** jest idealna do **zastosowań w elektronice**, takich jak naprawa płyt drukowanych, łączenie elementów, czy utwardzanie izolacji kabli. Jest również używana w **przemysle jubilerskim, stomatologii, czy modelarstwie**.

**Prosta obsługa i intuicyjne sterowanie sprawiają**, że lampa jest łatwa w użyciu nawet dla osób bez wcześniejszego doświadczenia.



W zestawie 4 lakierów UV od RELIFE

W zestawie 4 lakiery RELIFE RL-UVH901 (każdy po 10ml): czerwony, zielony, niebieski, czarny.

Relife RL-UVH901 to specjalna farba/lakier do stosowania w procesie lutowania, która jest w stanie **utwardzić się pod wpływem promieniowania ultrafioletowego**. Farba ta posiada **kolor niebieski**, co pozwala na łatwe odróżnienie

obszarów pokrytych farbą od tych, które nie zostały jeszcze pokryte.

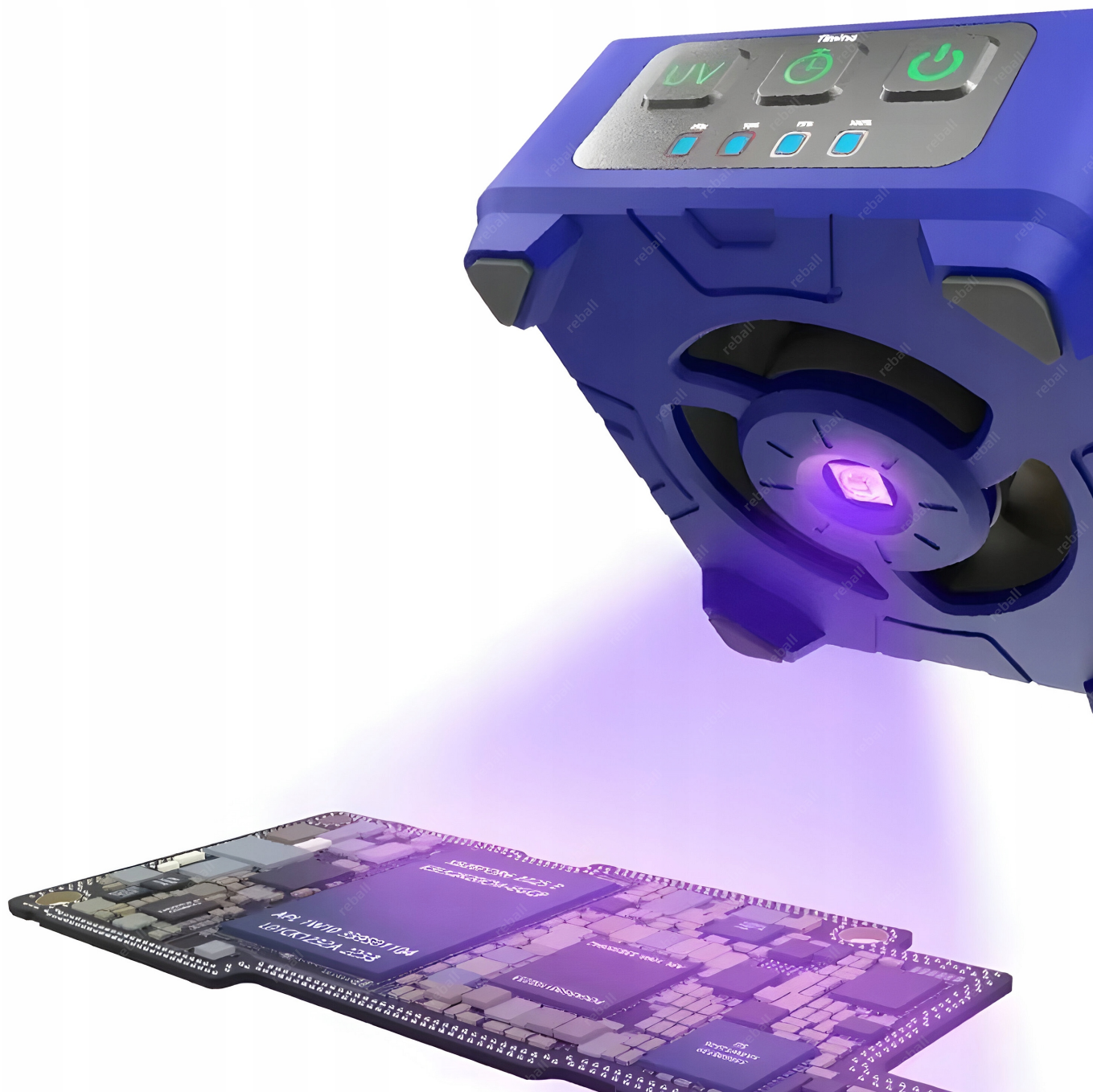
**Lakier RL-UVH901 jest odporny na wiele czynników, w tym na działanie wysokiej temperatury, wilgoci i korozji.** Jest to niezwykle ważne, ponieważ umożliwia zabezpieczenie elektronicznych komponentów przed uszkodzeniami, co jest **kluczowe dla zapewnienia niezawodności systemu.**

Dzięki możliwości **utwardzania się pod wpływem promieniowania ultrafioletowego**, farba ta jest bardzo **wygodna w użyciu**, ponieważ można ją **łatwo kontrolować i utwardzić tylko w wybranych miejscach**, co pozwala na precyzyjne pokrycie wybranych obszarów bez ryzyka niekontrolowanego rozprzestrzeniania się farby









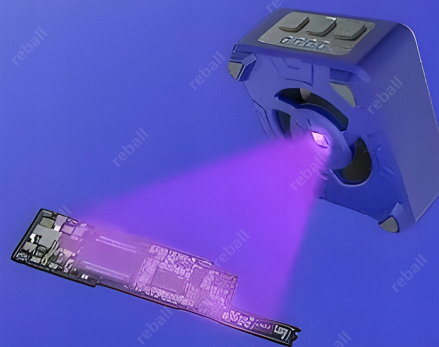
COOLING  
DOWN



SMOKE  
EXTRACTION



CURING











**Potrzebujesz inne akcesoria lutownicze bądź serwisowe - zobacz naszą ofertę, kup coś nowego lub uzupełnij zapasy, by mieć wszystko w jednej przesyłce.**