

Link do produktu: <https://serwisowe.pl/kamera-termowizyjna-termowizja-inspekcja-do-mikroskopu-super-ir-cam-mini-p-1422.html>

KAMERA TERMOWIZYJNA TERMOWIZJA INSPEKCJA DO MIKROSKOPU SUPER IR CAM MINI

Cena brutto	2 999,00 zł
Cena netto	2 438,21 zł
Dostępność	Ostatnia sztuka
Czas wysyłki	24 godziny
Numer katalogowy	XNSE0000159
Kod EAN	6949639123893

Opis produktu

XNSE0000159

KAMERA TERMOWIZYJNA SUPER IR CAM MINI DO MIKROSKOPU

Dedykowana dla mikroskopów

GWARANCJA - 24 MIESIACE



SUPER IR CAM MINI to kamera termowizyjna na podczerwień zaprojektowana specjalnie do **wykrywania gorących punktów termicznych na małych płytkach drukowanych.**

Obraz analizowany jest widoczny po podłączeniu kamery do komputera przez USB-C za pośrednictwem dedykowanej aplikacji.

Kamera dedykowana jest dla mikroskopów. Kompatybilna z różnymi natężeniami światła mikroskopu.

W skład zestawu wchodzi:

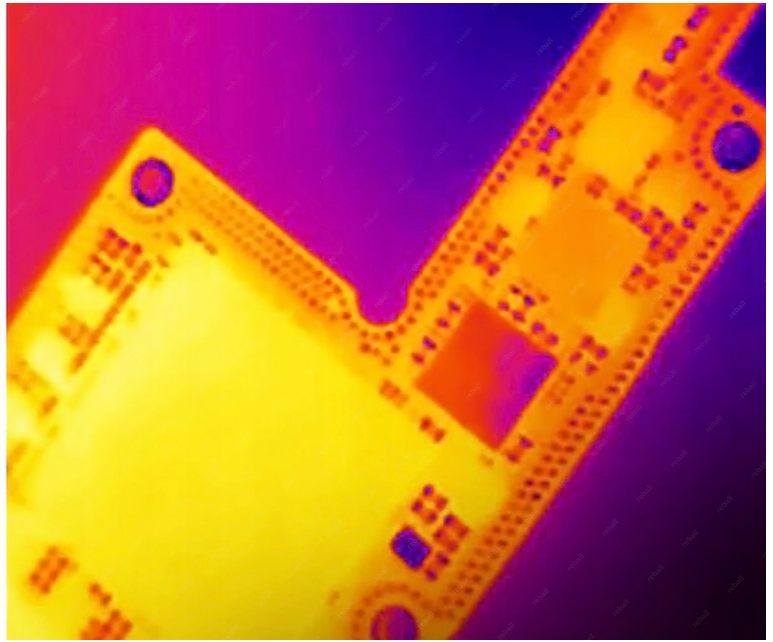
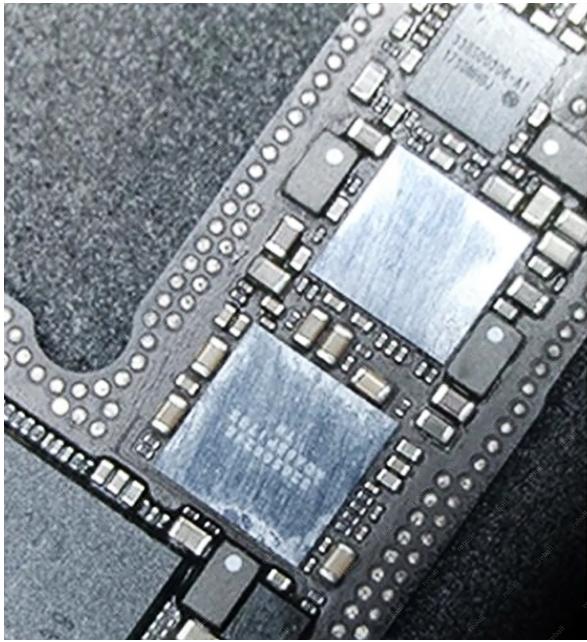
- kamera SUPER IR CAM MINI,
- wspornik,
- pierścień mocujący,
- kabel USB-C,
- 2 klucze imbusowe,
- instrukcja angielska.



Specyfikacja:

- rozdzielczość detektora: 256x190,
- zakres pomiaru temperatury: -20°C ~ 120°C,
- zakres temperatury przechowywania: -15° ~ 60°C,
- złącze sygnałowe i zasilające: USB-C,
- napięcie wejściowe: 5 V,
- długość: ok. 76.7mm,
- szerokość: ok. 35.8mm,
- wysokość: ok. 15.8mm,
- waga: ok. 165g.

Komunikacja między komputerem a kamerą odbywa się poprzez **kabel USB-C**.



Dzięki oprogramowaniu istnieje możliwość wizualizacji:

- obraz światła widzialnego,
- obraz termiczny.

Oprogramowanie posiada funkcje:

- efekt trybu 3D,
- synchronizacji obrazu w świetle widzialnym/termicznym,
- intuicyjnego wykrywania usterek,
- szybkiej kontroli nieprawidłowej temperatury w czasie rzeczywistym,
- dostosowania zakresu temperatur,
- efektywnego pomiaru temperatury w rozdzielczości 256*190.



Wspornik rozszerzający

Kompatybilny z większością modeli mikroskopów. W związku z tym, użytkowanie kamery nie ogranicza się tylko do jednego narzędzia a do wielu. W efekcie daje nam to nieograniczone możliwości.

Parametry techniczne:

- długość wspornika: ok. 156mm,
- średnica wspornika: ok. 10mm,
- długość pierścienia mocującego: ok. 120mm
- średnica montażowa pierścienia: 76.5mm



Funkcje kamery

Kamera posiada **regulowany mechanizm obrotowy** zapewniający możliwość obrotu kamery pod dowolnym kątem. Dzięki tej funkcji jesteśmy w stanie **dowolnie dostosować kamerę do różnych wysokości mikroskopów** tworząc przy tym lepszą **synergie** pomiędzy kamerą a mikroskopem podczas pracy.

Potrzebujesz inne akcesoria lutownicze bądź serwisowe sprawdź nasze pozostałe aukcje.