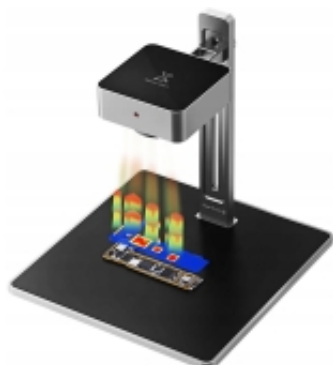


Link do produktu: <https://serwisowe.pl/kamera-termowizyjna-inspekcyjna-super-ir-cam-2s-3d-termowizja-3d-do-serwisu-p-13558.html>

## KAMERA TERMOWIZYJNA INSPEKCYJNA SUPER IR CAM 2S 3D TERMOWIZJA 3D DO SERWISU

Cena brutto	<b>3 282,51 zł</b>
Cena netto	<b>2 668,71 zł</b>
Dostępność	<b>Aktualnie niedostępny</b>
Czas wysyłki	<b>24 godziny</b>
Numer katalogowy	<b>XNSE0000158</b>
Kod EAN	<b>6949639123886</b>

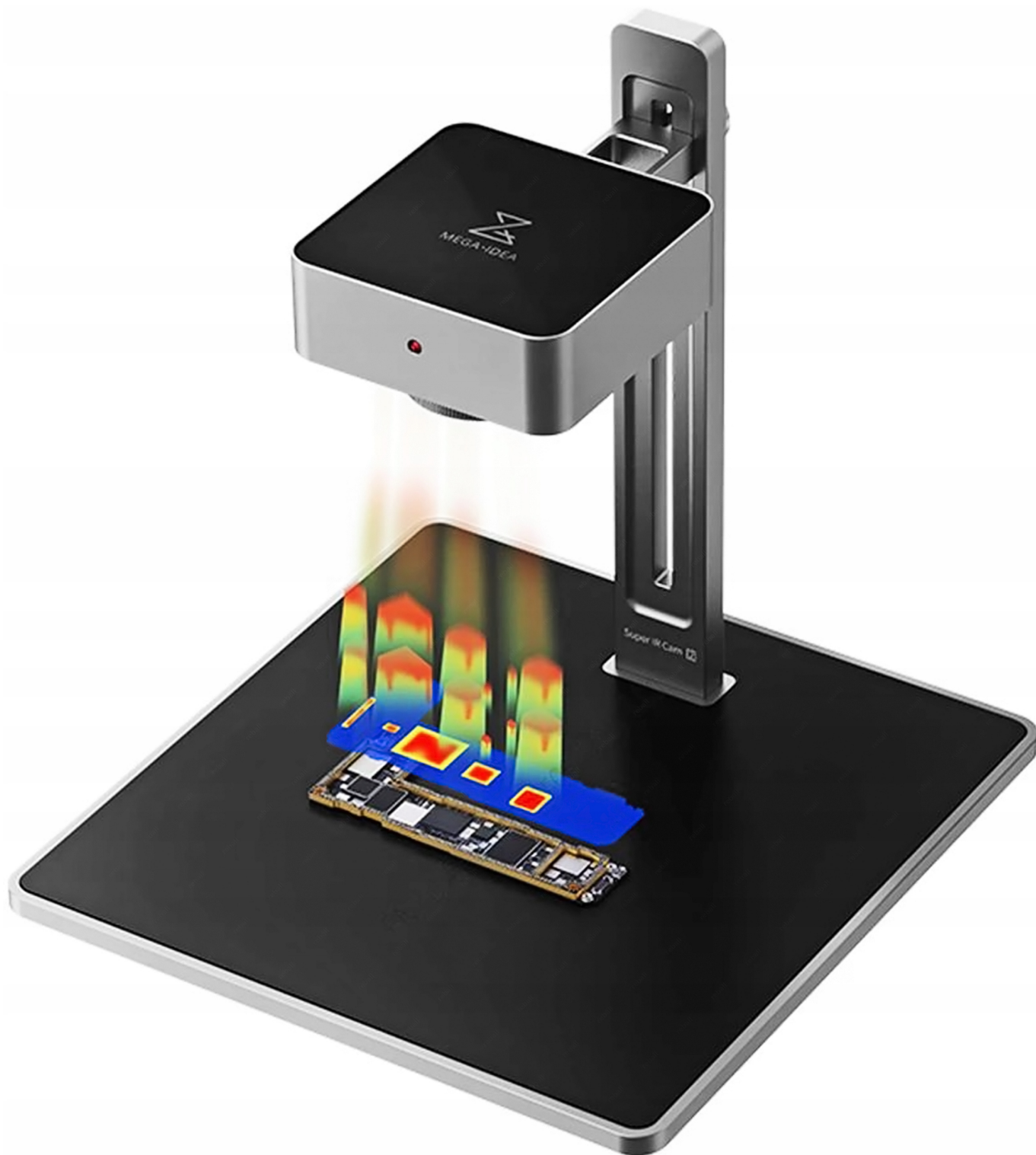
### Opis produktu

NSE0000158

## KAMERA TERMOWIZYJNA SUPER IR CAM 2S 3D

DO DETEKЦИИ USZKODZEŃ ORAZ GORACYCH ELEMENTÓW PCB

GWARANCJA - 24 MIESIACE



**SUPER IR CAM 2S 3D to kamera termowizyjna** na podczerwień zaprojektowana specjalnie do **wykrywania gorących punktów termicznych na małych płytkach drukowanych**.

Obraz analizowany jest widoczny po podłączeniu kamery do komputera przez USB-C za pośrednictwem dedykowanej aplikacji.

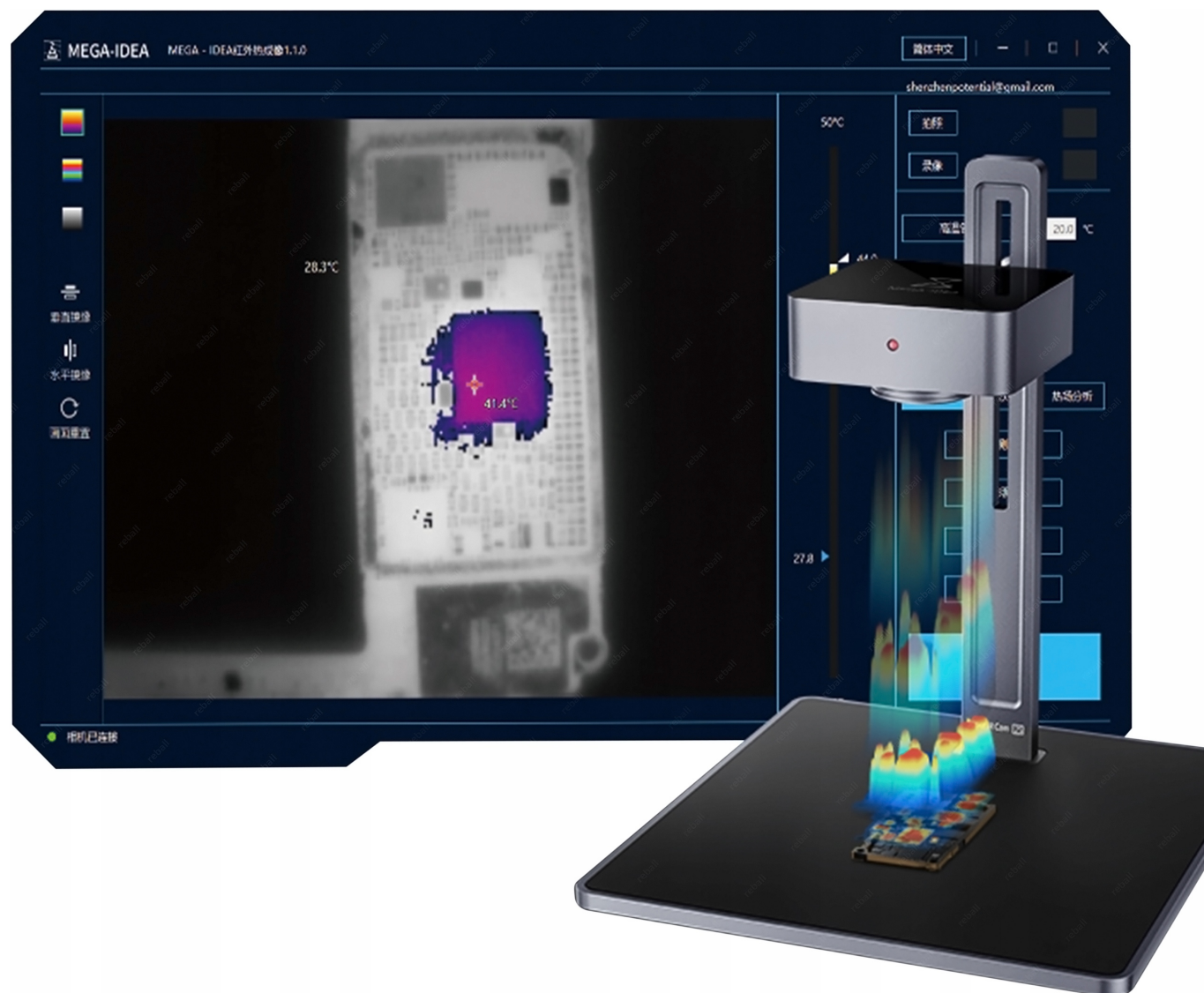
Z poziomu aplikacji możesz wykonywać wiele operacji, m.in. automatycznie dopasowując kontrast, obliczając krzywe temperatury i eksportując materiał do JPG lub MP4.

Urządzenia, które mają być kontrolowane, można umieścić na **antystatycznej macie odpornej** na ciepło umieszczonej na podstawie. Dodatkowo istnieje możliwość ustawienia kamery w regulowanej wysokości 80mm-180mm.

Samą kamerę można odłączyć i zamontować na zwykłym **statywie** (brak w zestawie), co umożliwi monitorowanie urządzeń również bez użycia podstawy.

#### W skład zestawu wchodzi:

- kamera z podstawą SUPER IR CAM 2S 3D,
- kabel USB-C,
- instrukcja angielska.



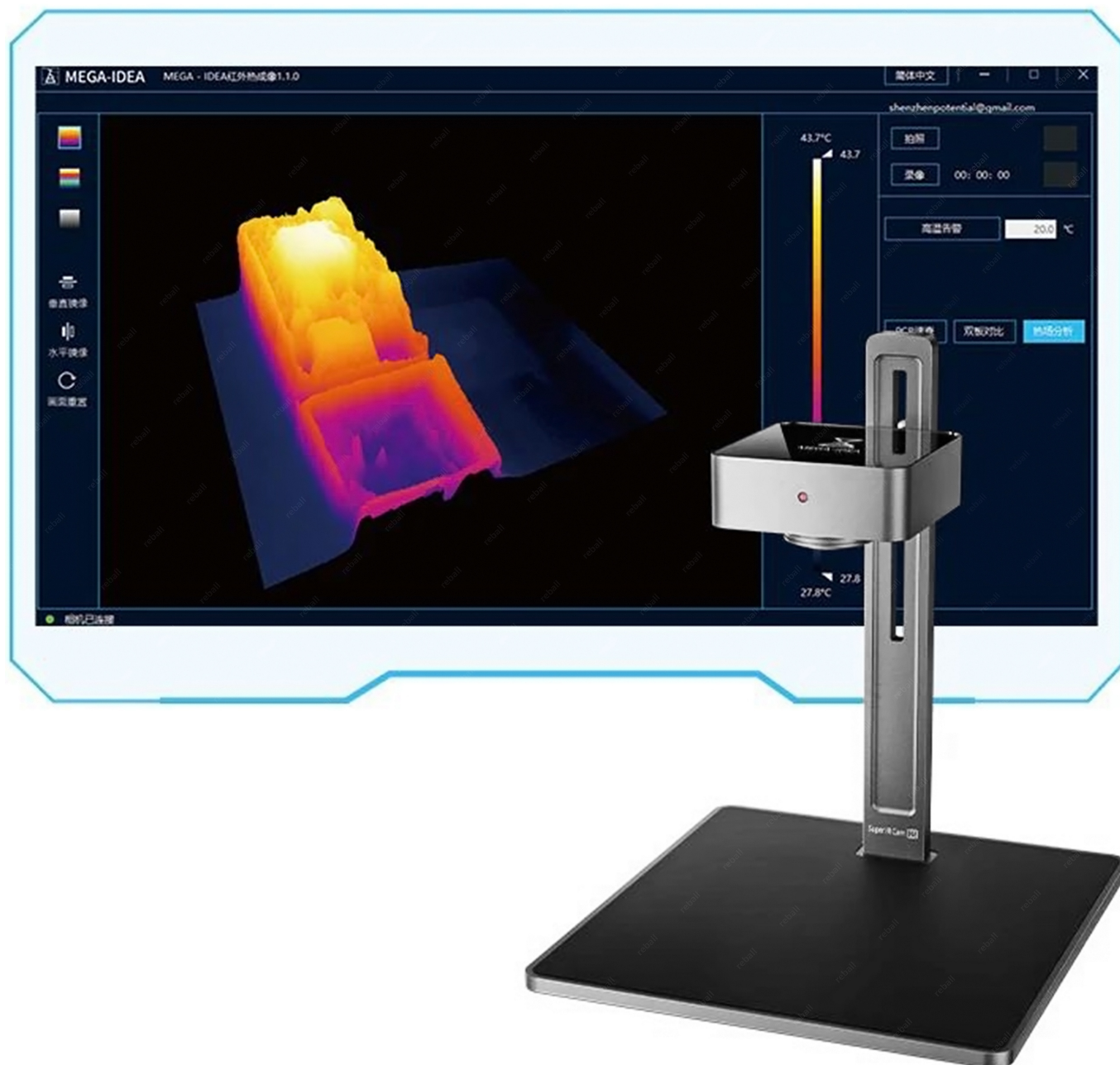
#### Specyfikacja:

- typ detektora: niechłodzony detektor tlenku wanadu (VOx),
- rozdzielczość detektora: 256x192,
- zakres długości fali: 7-14μm,
- pole widzenia: 42°x32°,
- częstotliwość próbkowania: 25Hz,
- dokładność temperatury: ± 5°C lub ± 5%,
- odległość pomiaru temperatury: od 2mm - ?,
- zakres pomiaru temperatury: -20°C ~ 120°C,
- zakres temperatury przechowywania: -15° ~ 60°C,
- wilgotność: 95% wilgotności względnej,
- inne funkcje: alert o wysokiej temperaturze,
- rozdzielczość wyjściowa obrazu: 640 x 480 pikseli,
- typ pliku wyjściowego: MP4, JPG,

- złącze sygnałowe i zasilające: USB-C,
- napięcie wejściowe: 5 V,
- pobór mocy: 350 mW szczyt.

Komunikacja między komputerem a kamerą odbywa się poprzez **kabel USB-C**.

Oryginalne oprogramowanie (wersja angielska) do pobrania ze strony producenta (możemy również wysłać po zakupie).



#### **Dzięki oprogramowaniu istnieje możliwość wizualizacji:**

- obraz światła widzialnego,
- promieniowania światła podczerwonego w 3D,
- połączenia obrazu światła widzialnego i promieniowania podczerwonego.

#### **Oprogramowanie posiada funkcje:**

- zapisywania zdjęć,
- porównywania aktualnego obrazu z wcześniej zapisanymi,
- detekcji temperatur w postaci liczbowej oraz graficznej wielu obserwowanych obiektów i obszarów na raz,
- porównanie krzywej powierzchniowej pasm ciepła,
- szybkiej kontroli PCBA usterki wycieku energii elektrycznej,
- alarmowanie o przekroczonych progach temperatury sygnalizowanych dźwiękowo oraz migotaniem wyświetlanego obrazu,
- dostosowania zakresu temperatur w celu zlokalizowania konkretnego elementu.



## Regulacja wysokości położenia kamery

Aby osiągnąć najlepszą odległość obserwacji zestaw jest wyposażony w regulowany wysięgnik. Dostosowując odległość między urządzeniem a płytką drukowaną można dostosować obraz do wielkości badanej płytki drukowanej.



## Antystatyczna silikonowa podkładka

Zastosowana antystatyczna silikonowa podkładka jest idealnym zabezpieczeniem podczas wykonywania pracy. Dodatkowo podkładka posiada odporność na bardzo wysokie temperatury.



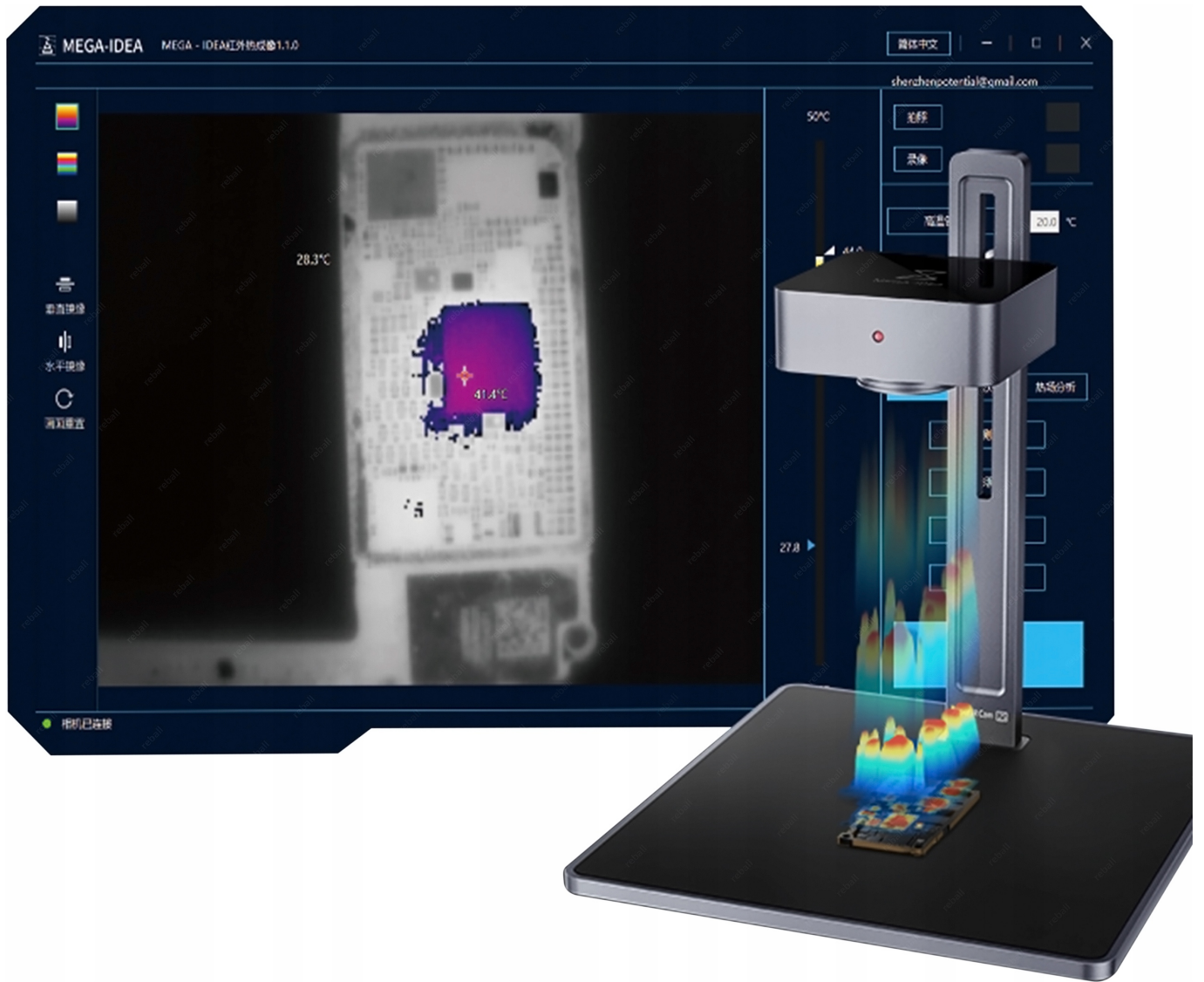
## Parametry techniczne

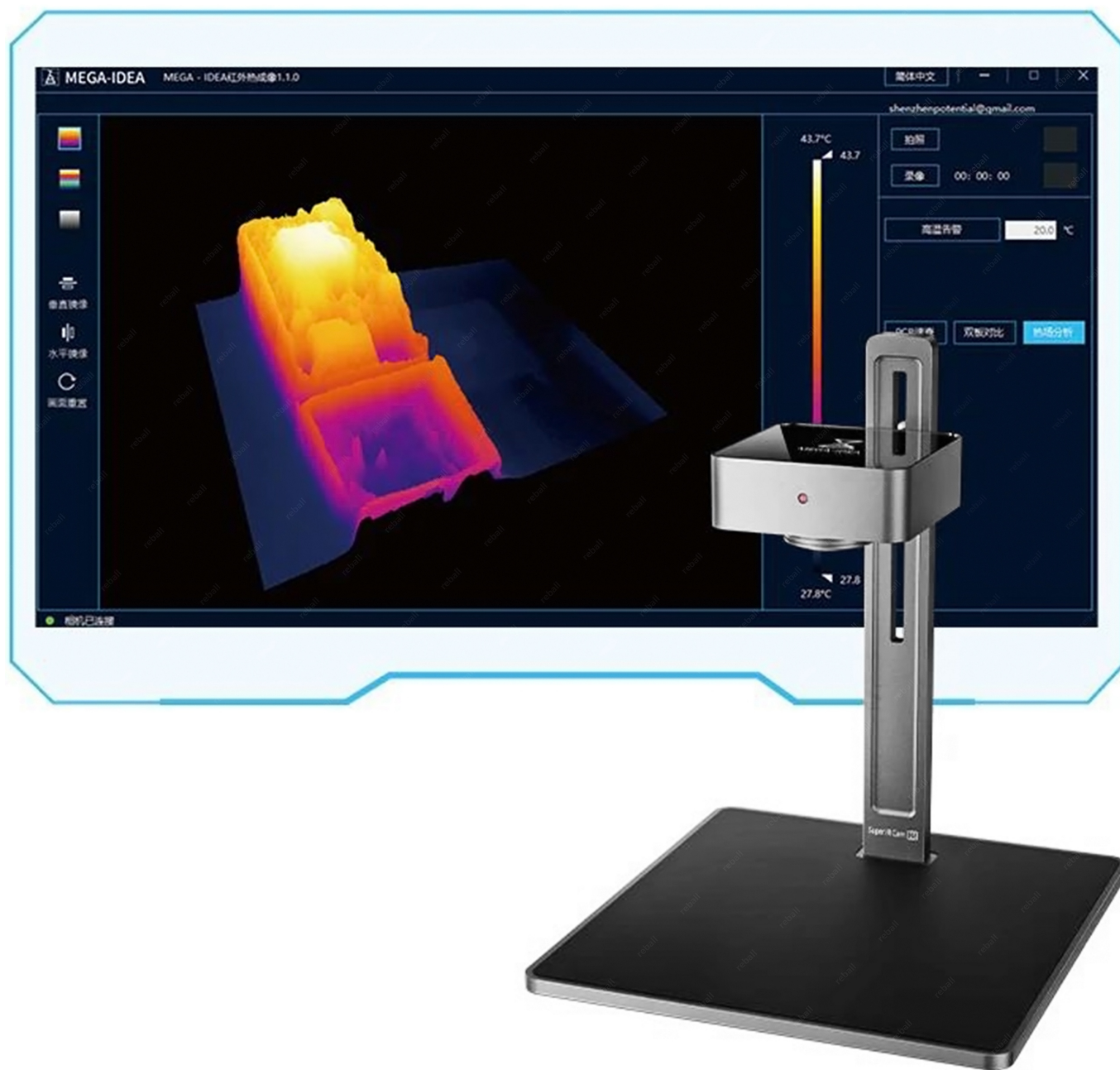
- **wysokość wysięgnika:** ok. 211mm,
- **regulacja wysokości kamery:** 80mm-180mm,
- **szerokość podstawy:** ok. 179mm,
- **długość podstawy:** ok. 185mm,
- **waga:** ok. 550g.

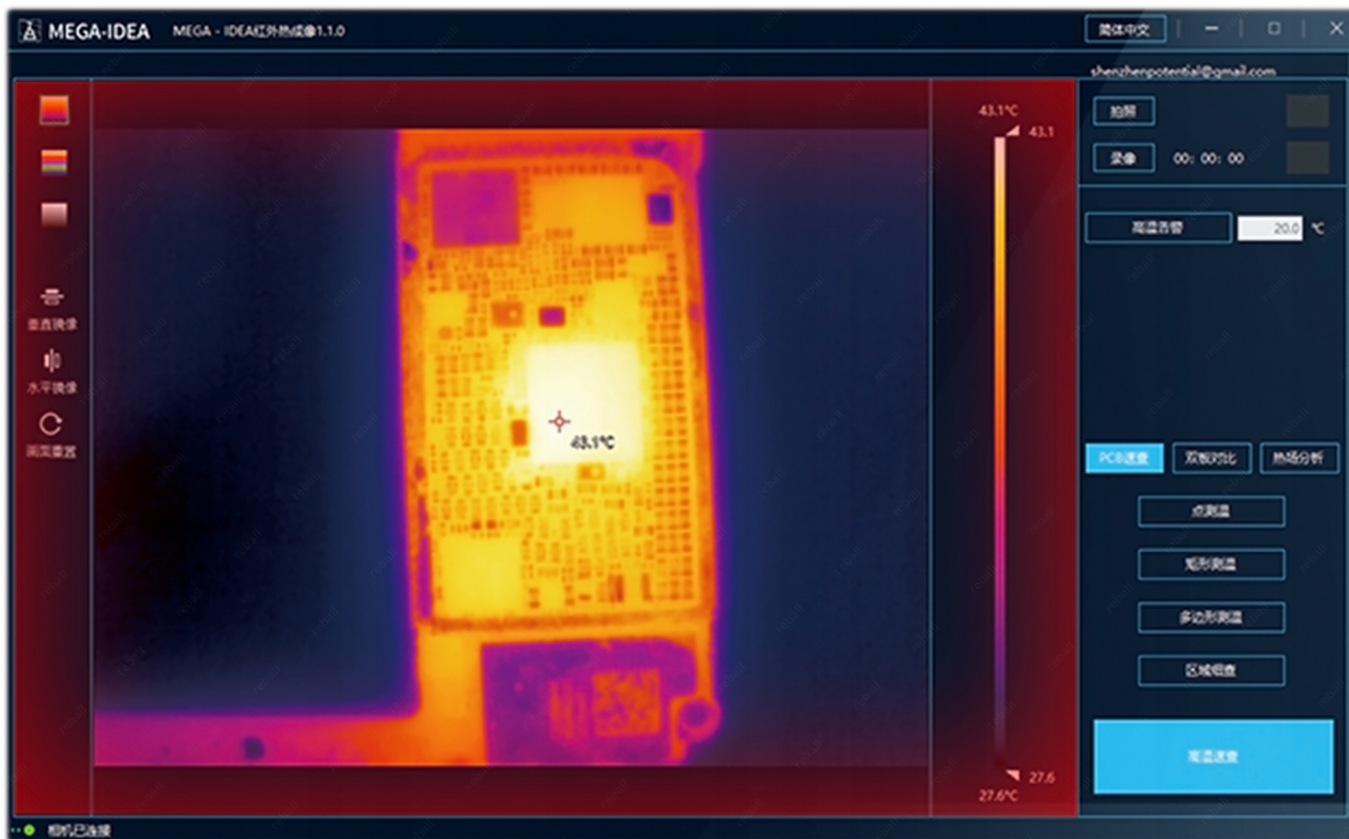












Potrzebujesz inne akcesoria lutownicze bądź serwisowe sprawdź nasze pozostałe aukcje.