

Link do produktu: <https://serwisowe.pl/kamera-termowizyjna-3d-dytspectrumowl-ca10-pcb-bga-inspekcja-p-15638.html>

## KAMERA TERMOWIZYJNA 3D DYTSPECTRUMOWL CA10 PCB BGA INSPEKCJA

Cena brutto	<b>3 979,01 zł</b>
Cena netto	<b>3 234,97 zł</b>
Dostępność	<b>Aktualnie niedostępny</b>
Czas wysyłki	<b>24 godziny</b>
Numer katalogowy	<b>XNSE0000104</b>
Kod EAN	<b>6949639109170</b>

### Opis produktu

XNSE0000104

## KAMERA TERMOWIZYJNA 3D DytSpectrumOwl CA-10

DO DETEKCYI USZKODZEŃ ORAZ GORACYCH ELEMENTÓW PCB

GWARANCJA - 24 MIESIACE



**DytSpectrumOwl CA-10 3D to kamera termowizyjna** na podczerwień zaprojektowana specjalnie do **wykrywania gorących punktów termicznych na małych płytkach drukowanych**.

Obraz analizowany jest widoczny po podłączeniu kamery do komputera przez USB-C, a następnie zainstalowaniu dedykowanego oprogramowania ze strony internetowej DytSpectrumOwl.

Z poziomu aplikacji możesz wykonywać wiele operacji, m.in. automatycznie dopasowując kontrast, obliczając krzywe temperatury i eksportując materiał do JPG lub MP4.

Urządzenia, które mają być kontrolowane, można umieścić na **antystatycznej macie odpornej** na ciepło umieszczonej na podstawie.

Samą kamerę można odłączyć i zamontować na zwykłym **statywie** (brak w zestawie), co umożliwi monitorowanie urządzeń również bez użycia podstawy.

**Zastosowanie:**

- wykrywanie zwarcí,
- testowanie komponentów,
- badanie rozkładu temperatur podczas projektowania PCB,
- testowanie modułów zasilania.

**Dzięki oprogramowaniu istnieje możliwość wizualizacji:**

- obraz światła widzialnego
- promieniowania światła podczerwonego w 3D
- połączenia obrazu światła widzialnego i promieniowania podczerwonego.

Aby osiągnąć najlepszą odległość obserwacji zestaw jest wyposażony w regulowany wysięgnik. Dostosowując odległość między urządzeniem a płytką drukowaną można dostosować obraz do wielkości badanej płytki drukowanej.

Również położenie kamery na wysięgniku może być regulowane.

**Oprogramowanie posiada funkcje:**

- zapisywania zdjęć
- porównywania aktualnego obrazu z wcześniej zapisanymi
- detekcji temperatur w postaci liczbowej oraz graficznej wielu obserwowanych obiektów i obszarów na raz.

**Angielską instrukcję załączamy również na tej aukcji.**

# 260x200 IR THERMAL CAMERA

---

Frames

25Hz

NETD

70mk@25°C

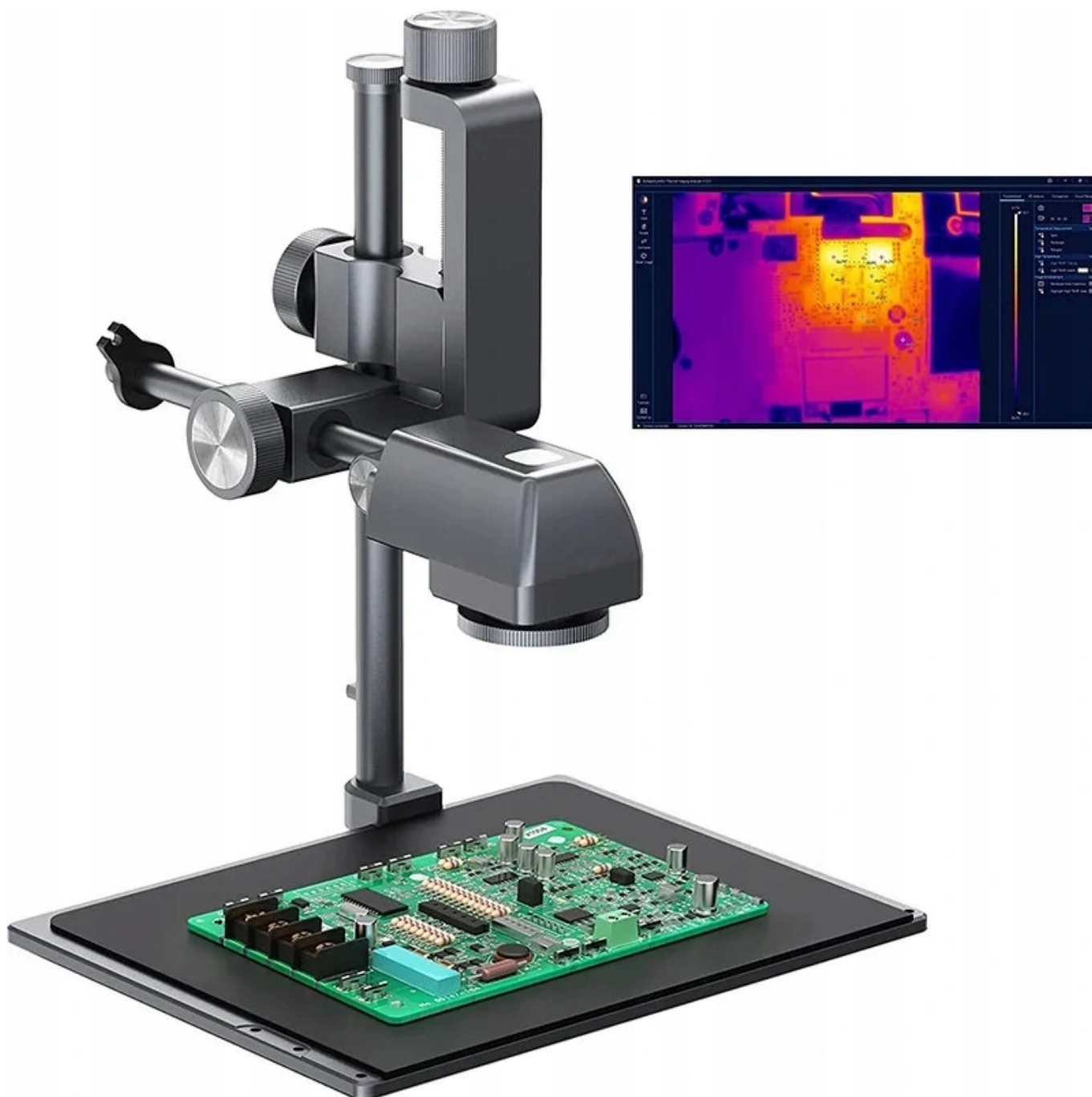
Object Temperature Range

-10~120°C (14~248°F)

Temperature Measurement Accuracy

±5°C or ±5%





### Specyfikacja:

- typ detektora: niechłodzony detektor tlenku wanadu (VOx)
- rozdzielczość detektora: 52000pix (260x200)
- czułość termiczna NETD: 70mK@25°C
- pole widzenia: 25,8(V)°x34,4(H)°
- częstotliwość odświeżania: 25Hz
- dokładność temperatury:  $\pm 5^{\circ}\text{C}$  lub  $\pm 5\%$
- zakres pomiaru temperatury: od  $-10^{\circ}\text{C}$  do  $120^{\circ}\text{C}$
- zakres temperatury przechowywania:  $-10^{\circ} \sim 55^{\circ}\text{C}$
- wilgotność: 95% wilgotności względnej
- inne funkcje: alert o wysokiej temperaturze
- typ pliku wyjściowego: MP4, JPG
- złącze sygnałowe i zasilające: USB-C



- napięcie wejściowe: 5 V
- pobór mocy: 250 mW szczyt
- rozmiar podstawy: 172x220mm
- wysokość wysięgnika: 241mm
- waga: 1,1g

Komunikacja między komputerem a kamerą odbywa się poprzez **kabel USB-C**.

Więcej informacji o kamerze i jej zastosowaniu do napraw PCB znajdziesz na naszym kanale **YouTube**.

**W skład zestawu wchodzi:**

- kamera z podstawą DytSpectrumOwl CA-10 3D
- kabel USB-C
- instrukcja angielska oraz oprogramowanie w j. angielskim

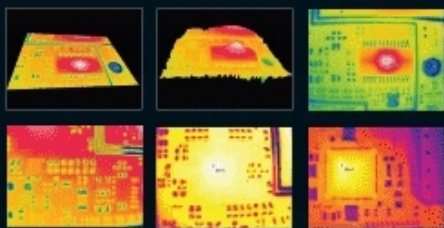
**Najnowsze oprogramowanie** dostępne jest również do **pobrania ze strony producenta**.



# Infrared Thermal Analyzer

- ★ Circuit board failure detection
- ★ Circuit board thermal performance analysis
- ★ Analysis of heat dissipation and conduction
- ★ Phone Repair
- ★ Hardware debugging
- ★ Electronic cigarette analysis

- 🔍 Locating leakage/short circuit
- 🔧 Circuit design simulation verification assistance
- 🔍 Micro view of circuit board components
- 3D 3D thermal field distribution analysis
- 🔥 High temperature alarm tracking
- 📈 Regional temperature line record
- 🔌 Type-C connection for computer analysis
- 📷 52000 pixels temperature full analysis
- 🔧 Fast and stable metal bracket adjustment
- 🖱️ Expandable structural design
- 📊 Automatic and continuous data collection without interruption





## DytSpectrumOwl CA-10 Infrared Thermal Analyzer

-  260\*200 HD resolution
-  Exclusive circuit board analysis software
-  Flexible detachment of base plate
-  Extendable thermal imaging lens suit for tripod
-  Ergonomic fine-tuning focus frame
-  Adjustable focus to micro lens
-  Continuously enriched application case library
-  Automatic software update



## PCBA THERMAL ANALYZER

Circuit Board Infrared Thermal Imaging  
Camera with Adjustable Metal Bracket

260\*200 High Resolution

4mm Adjustable Focus Lens

High Temperature Alarm & Tracking

Temperature Curve Data Record

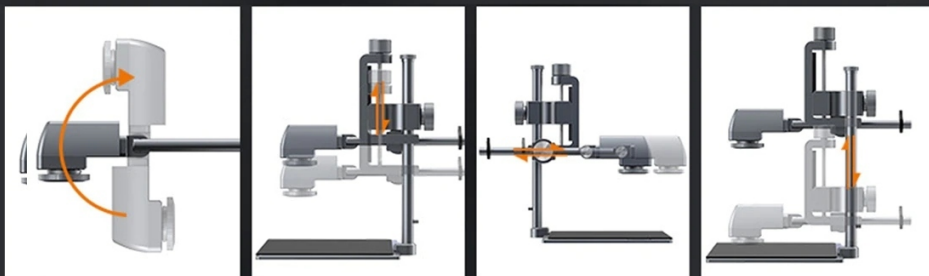






## Adjustable Metal Bracket

Adjust the angle and direction of the lens according to different needs





### Standard 1/4" Installation Hole

The camera can be supported by tripod  
(tripods are not included)





Quickly Positioning



260\*200 Resolution



Accurately Focusing



Anti-static Silicone



Image & Video



High Temperature  
Alarm & Tracking



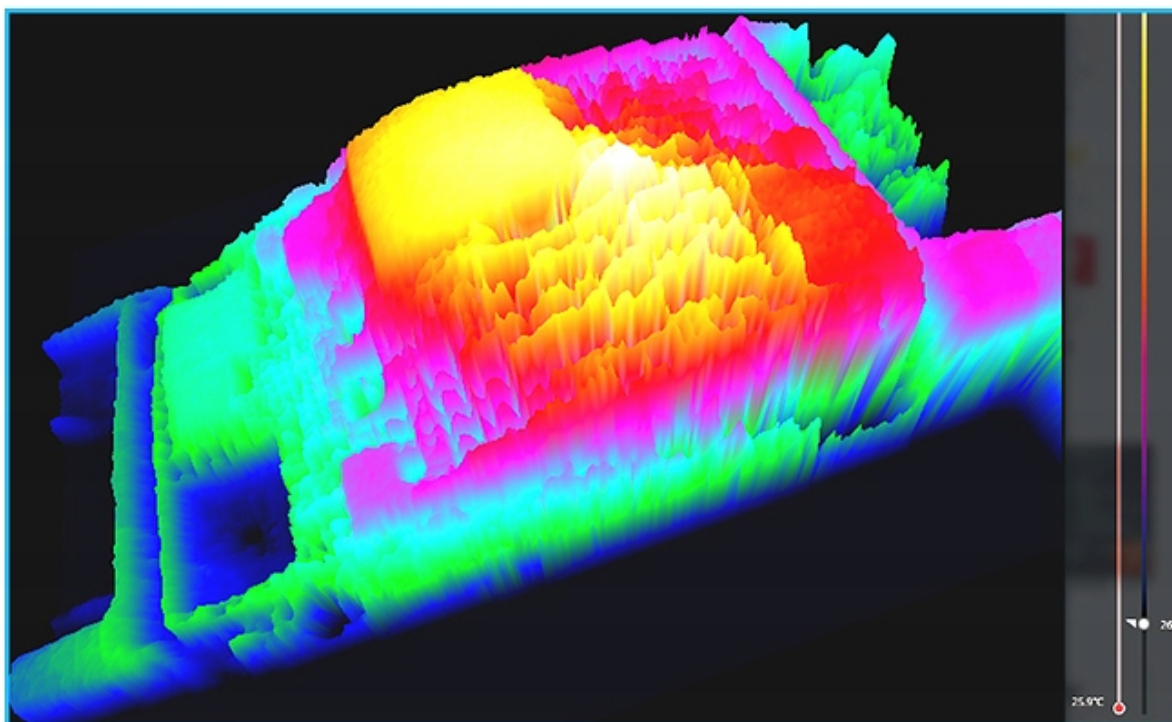
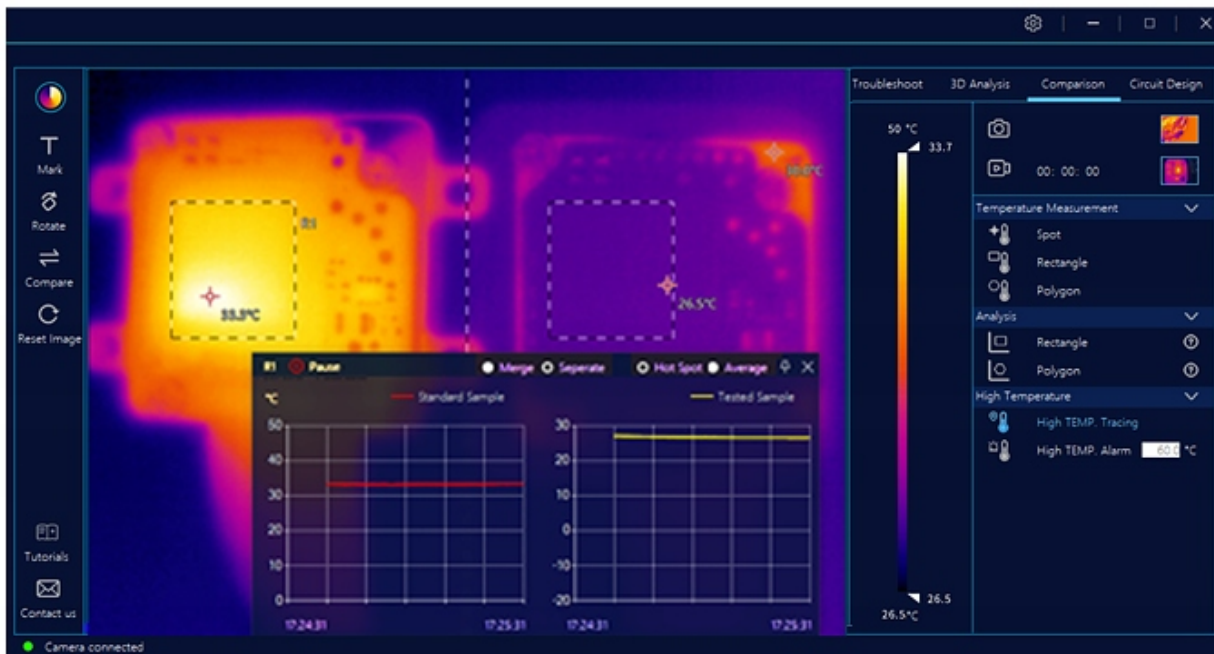
Adjustable Metal Bracket

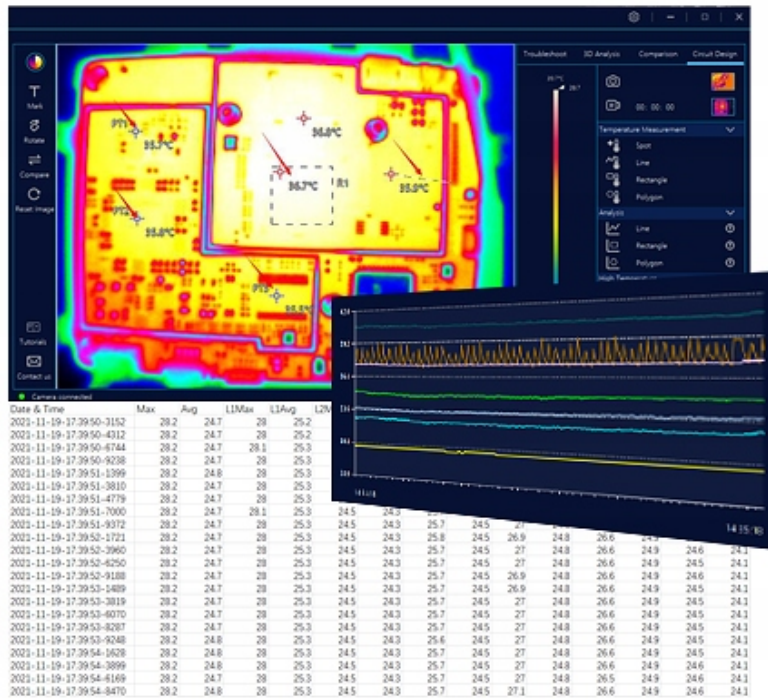
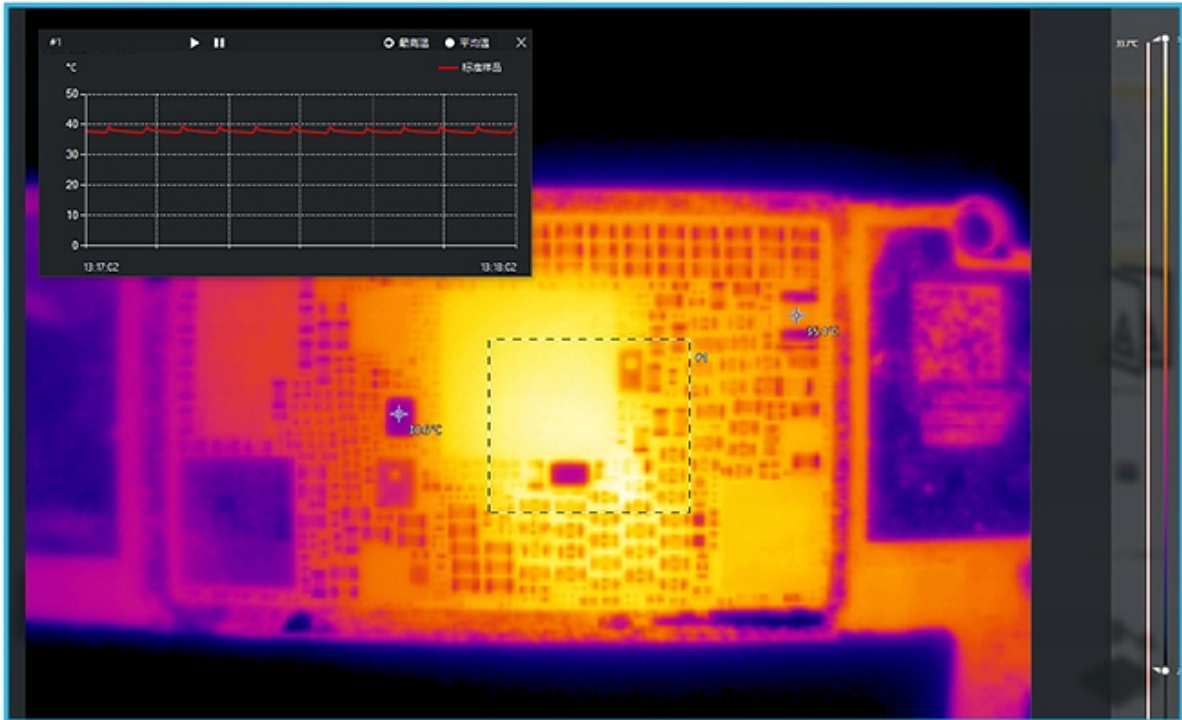


3D Mode



Curve Data Record

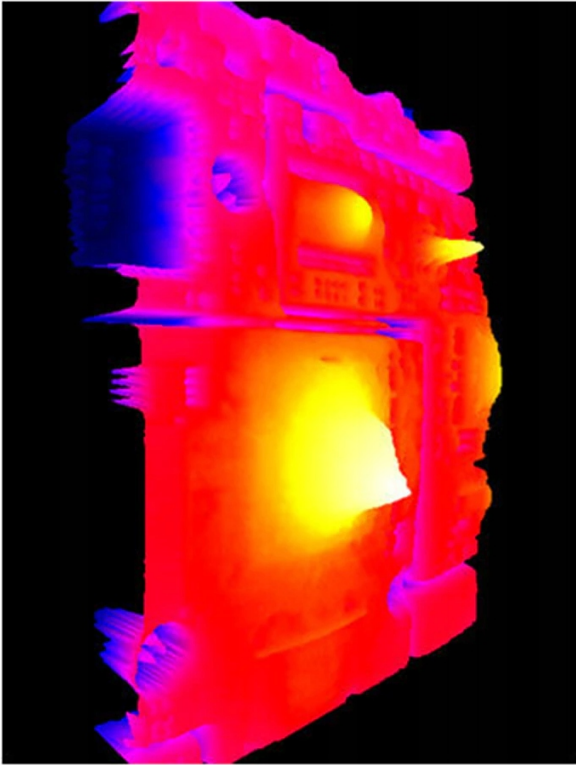




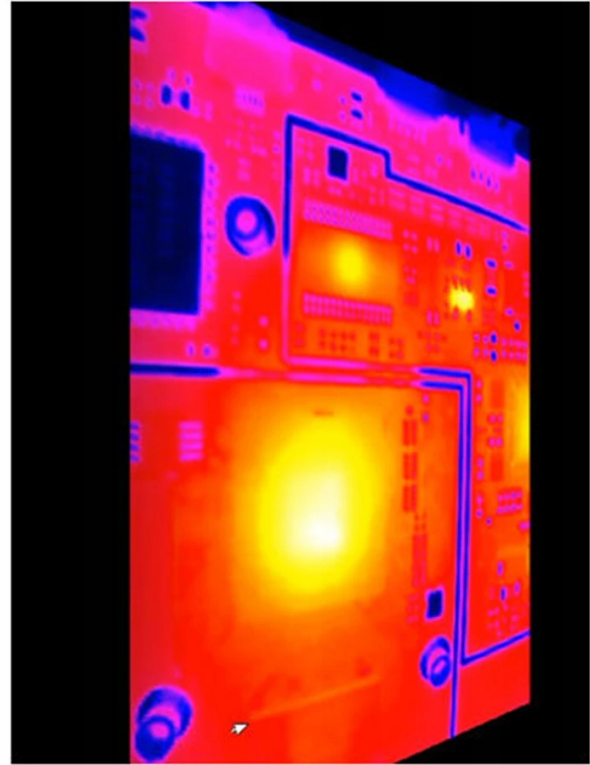


## 2D/ 3D Mode Switchable

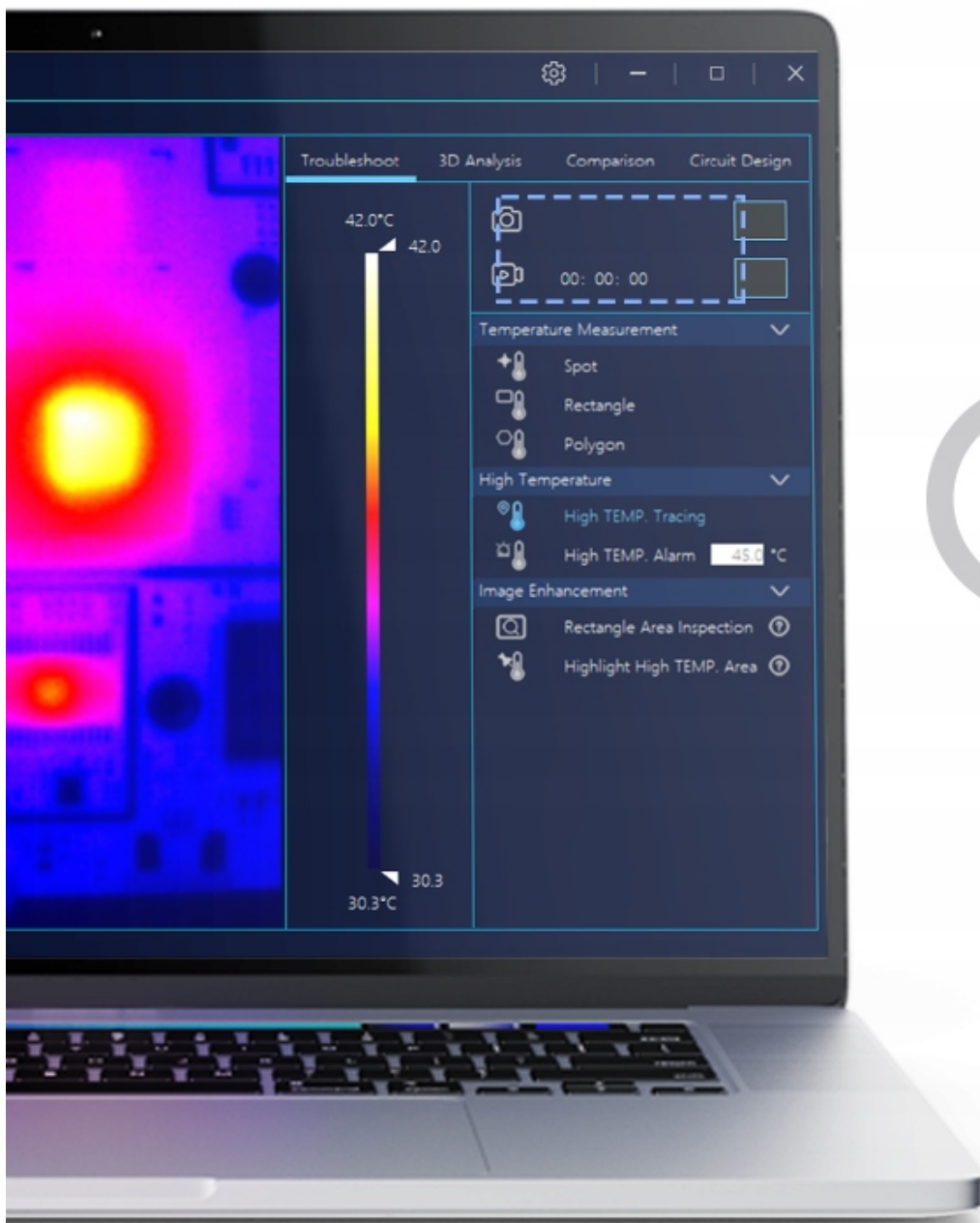
Switch between 2D and 3D mode through the shortcut/ space bar

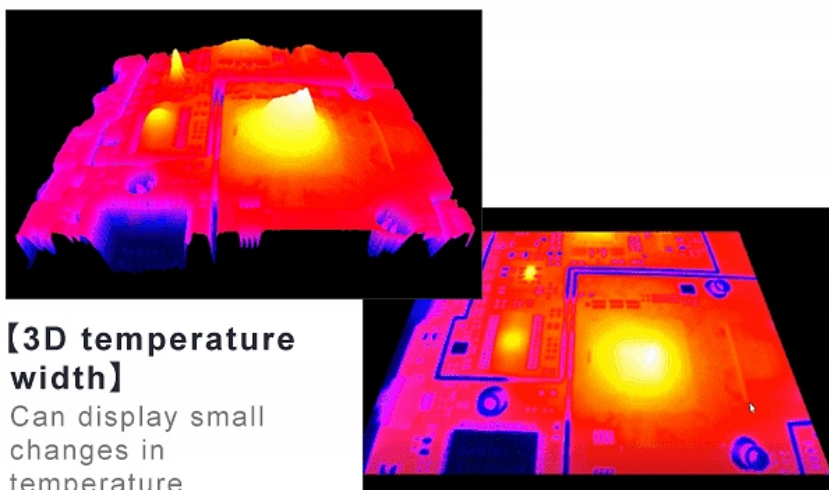
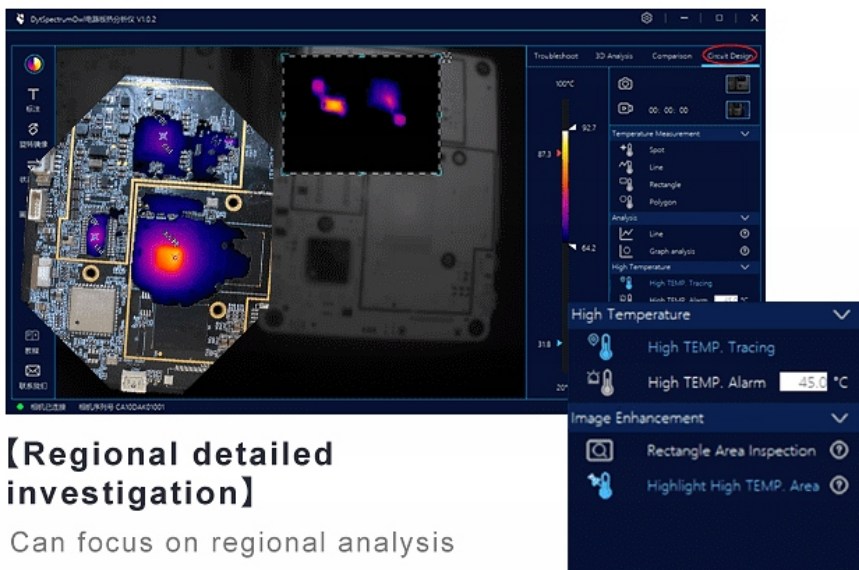
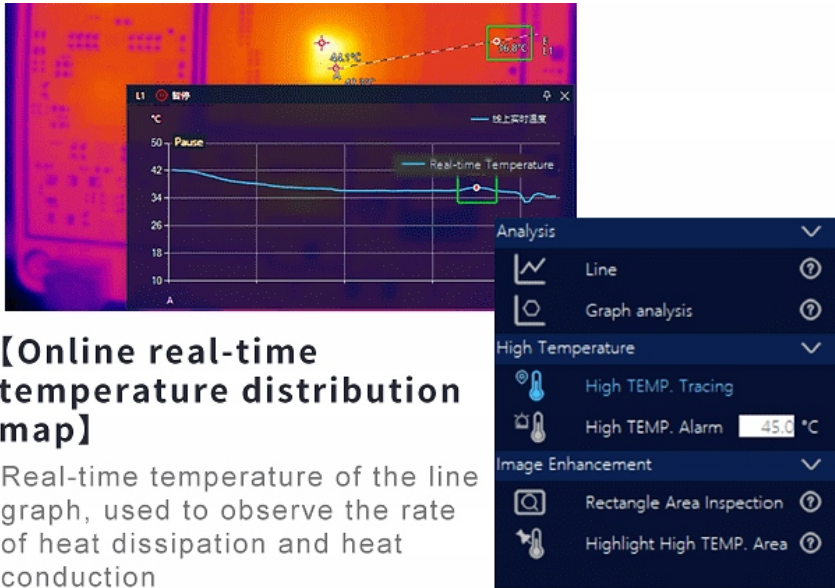


3D mode provides a comprehensive view to observe the circuit board



2D mode can record data from multiple temporal dimensions







**REBALL**  
TECHNOLOGY

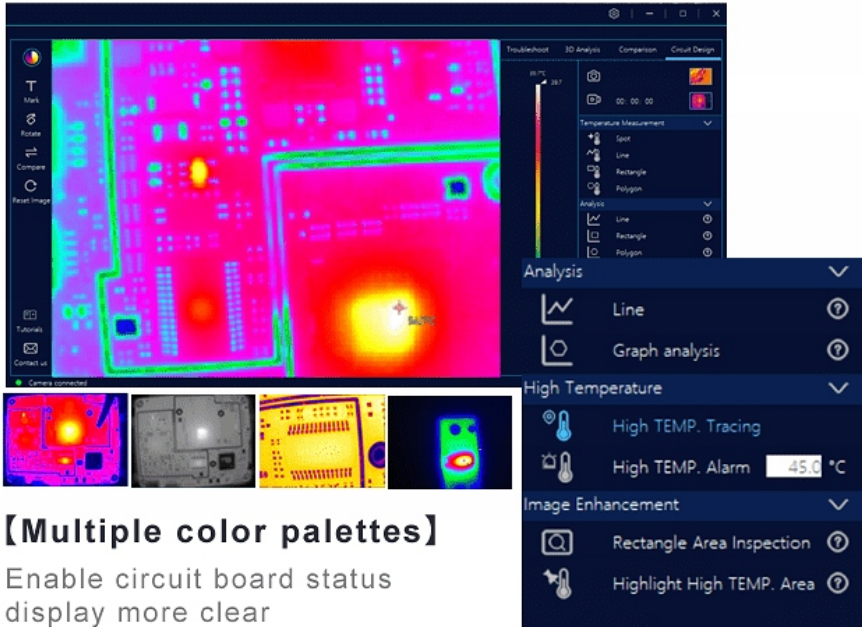
**Reball Technology Sp. z o.o.**

Rzgowska 100/102, 93-153 Łódź

sklep@serwisowe.pl

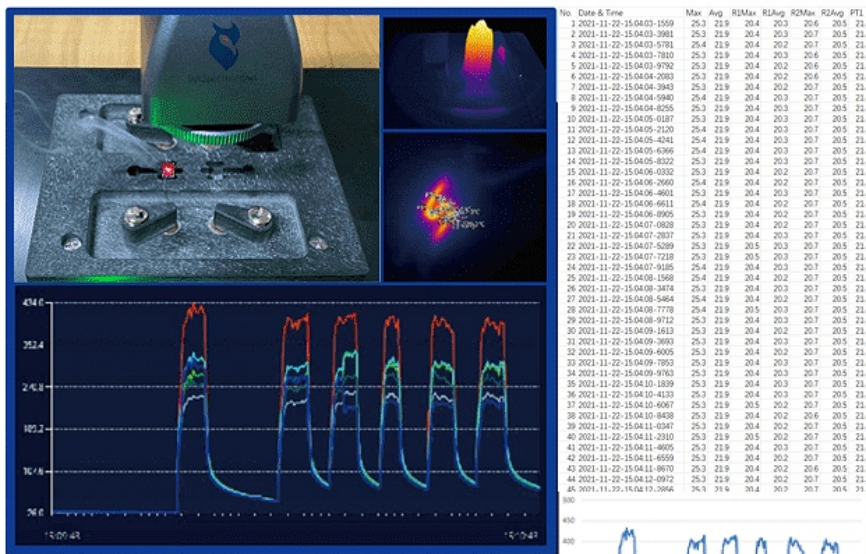
+(48)422032662, +(48)519117706

---



### [Multiple color palettes]

Enable circuit board status display more clear



### [Graph analysis]

Image, temperature, time data can record more details and changing process



**REBALL**  
TECHNOLOGY

**Reball Technology Sp. z o.o.**

Rzgowska 100/102, 93-153 Łódź  
sklep@serwisowe.pl  
+(48)422032662, +(48)519117706

---

**Potrzebujesz inne akcesoria lutownicze bądź serwisowe sprawdź nasze pozostałe aukcje.**