

Link do produktu: <https://serwisowe.pl/kamera-inspekcyjna-hd-endoskop-usb-otg-8mm-10m-p-13957.html>

KAMERA INSPEKCYJNA HD ENDOSKOP USB OTG 8mm 10m

Cena brutto	179,00 zł
Cena netto	145,53 zł
Dostępność	Aktualnie niedostępny
Czas wysyłki	24 godziny
Numer katalogowy	XLC00489
Kod EAN	5903815902444

Opis produktu

LC00489

KAMERA INSPEKCYJNA HD ENDOSKOP USB - 8mm/10m PRZEWÓD HARD

MODEL - Y102 USB OTG - microUSB, USB, USB-C - kompatybilność Android, Windows, Macintosh





Wodoodporna kamera endoskopowa HD posiada **podświetlenie LED** z **regulowanym natężeniem światła** co pozwala na pracę urządzenia w miejscach trudno dostępnych oraz całkowicie zaciemnionych.

Kamera dysponuje rozdzielczością **HD 1280x720 pixeli**, dzięki której będzie można dostrzec każdy szczegół.

Kamera posiada aż **70 stopniowy kąt widzenia**. Teraz filmowanie oraz podgląd na żywo w trudno dostępnych miejscach nie będzie już problemem.

Kamera działa na systemach:

- Android wspierających funkcją OTG
- Windows
- Macintosh

Zastosowanie - inspekcja:

- zakamarków i trudno dostępnych miejsc



- rur hydraulicznych i odpływów kanalizacji
- silników i innych mechanicznych elementów samochodów
- systemów wentylacyjnych
- elementów konstrukcyjnych urządzeń
- innych trudno dostępnych otworów i miejsc w tym położonych w wilgotnych i brudnych miejscach.

Kamera posiada **złącze USB 3w1**, dzięki czemu nie potrzeba innych przejściówek, aby móc ją podłączyć do różnych urządzeń.

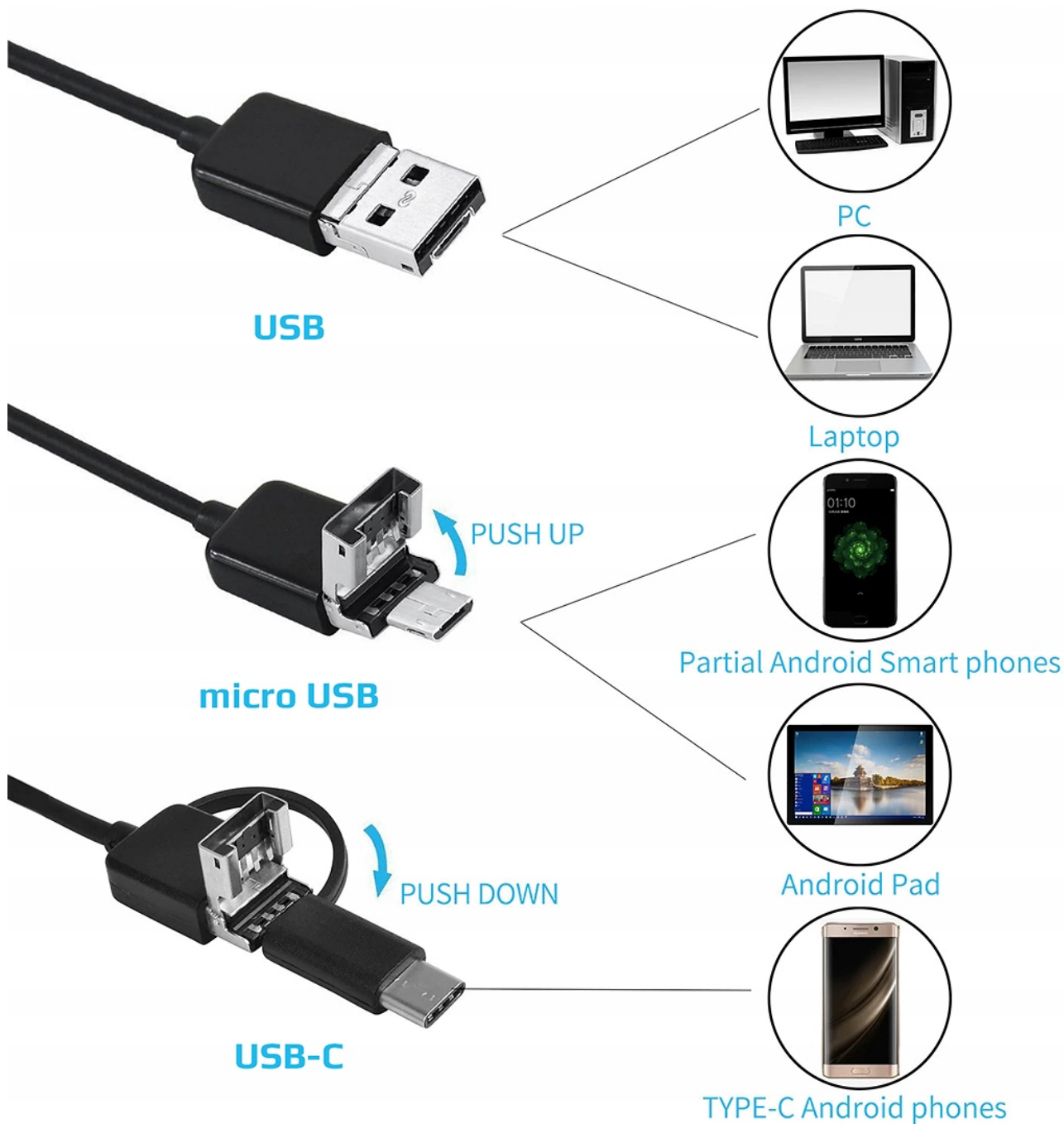
W jednej wtyczce dostępne są złącza:

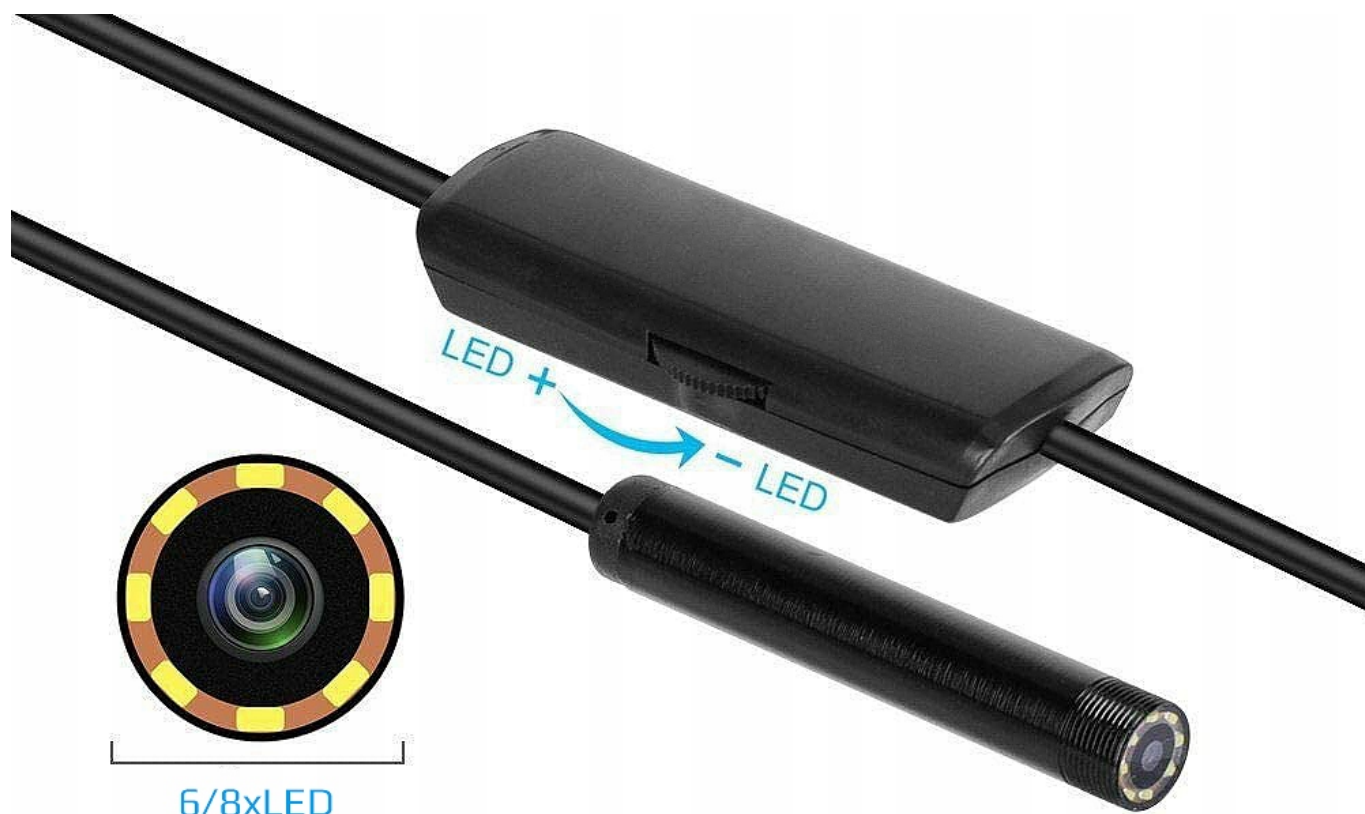
- USB
- micro USB
- USB typu C.

Urządzenie posiada pokrętko do **płynnej regulacji** oświetlenia, dzięki któremu szybko dostosujesz **diody LED** do warunków pracy.

Obiektyw i przewód kamery spełniają normę **wodoodporności IP67**.

Dzięki temu nie musisz się obawiać o jej uszkodzenie w wilgotnym środowisku, przy zanurzeniu w wodzie, a także w przypadku wysokiego zapylenia otoczenia.





Adjustable LED Lights



Parametry techniczne:

- model: Y102
- rozdzielczość obrazu: 800x600, 1024x768, 1280x360pt (HD)
- obraz: kolorowy
- ilość klatek: 30fps
- kąt widzenia: 70°
- głębia ostrości: 3 - 8cm
- automatyczna ekspozycja światła
- temperatura pracy: 0°C - 70°C
- **długość przewodu: 10m**
- **średnica obiektywu: 8mm**
- **przewód: sztywny, formowalny (hard wire)**
- złącze USB 2.0 3w1: USB, microUSB, USB-C
- obsługiwane systemy: Windows XP/Vista/7/8/10, Android, Mac
- wymagania sprzętowe dla telefonów: Android z USB OTG
- aplikacja PC: Smart Camera
- aplikacje Android: Endoscope camera, AN98, OTG VIEW, CameraFi2, USB Camera
- oświetlenie: 8 diod LED z płynną regulacją

- norma pyłu i wodoodporności: IP67
- zasilanie poprzez wbudowany kabel USB.

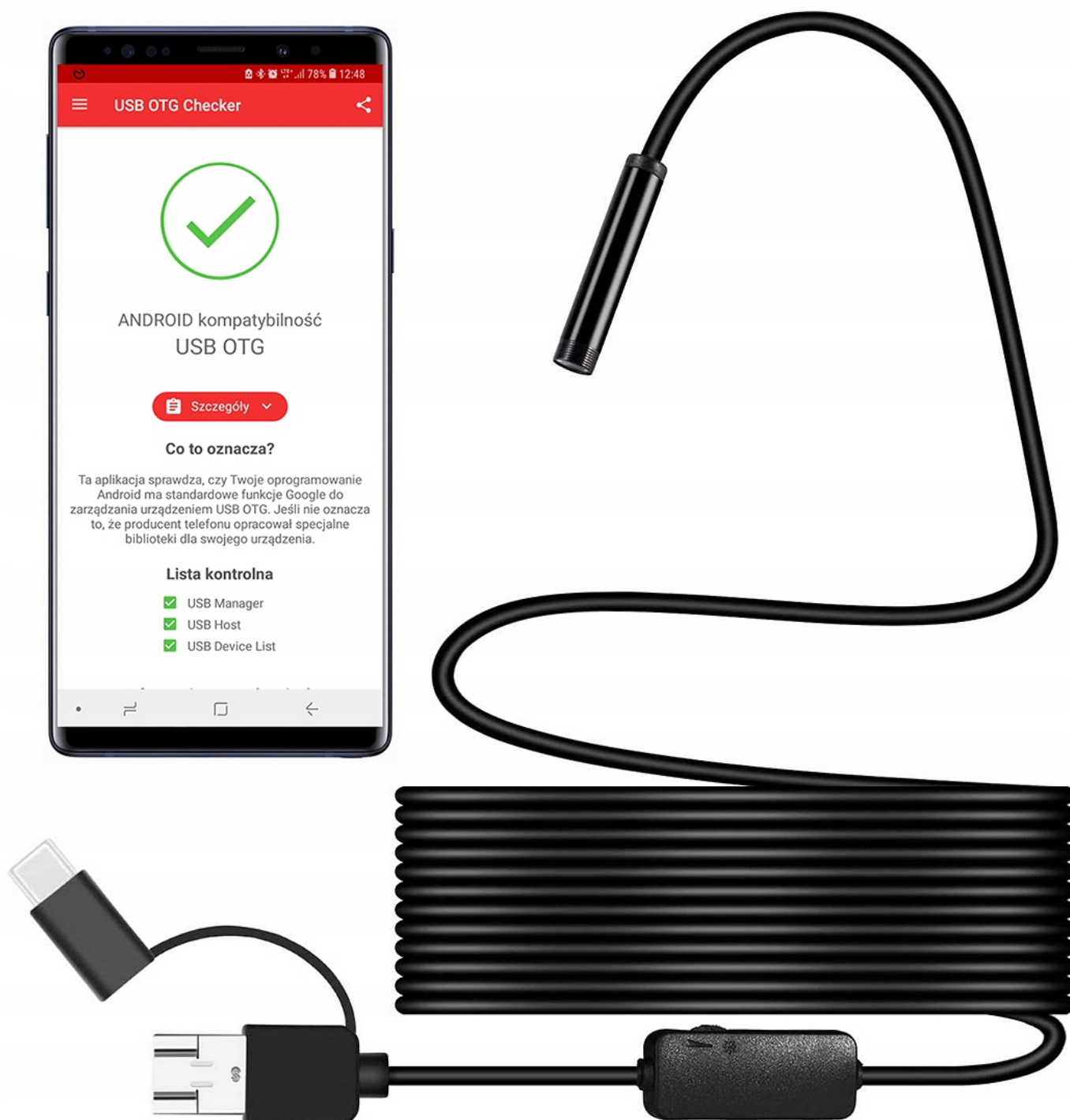
Aby korzystać z kamery na urządzeniu z systemem **Android** należy skorzystać z jednej z wielu darmowych **darmowych aplikacji** tj: Endoscope camera, AN98, OTG VIEW, CameraFi2, USB Camera.

Aplikacje umożliwiają **zapis zdjęć i filmów**.

Aby odtwarzać obraz na telefonie, niezbędna jest **zgodność ze standardem USB OTG**.

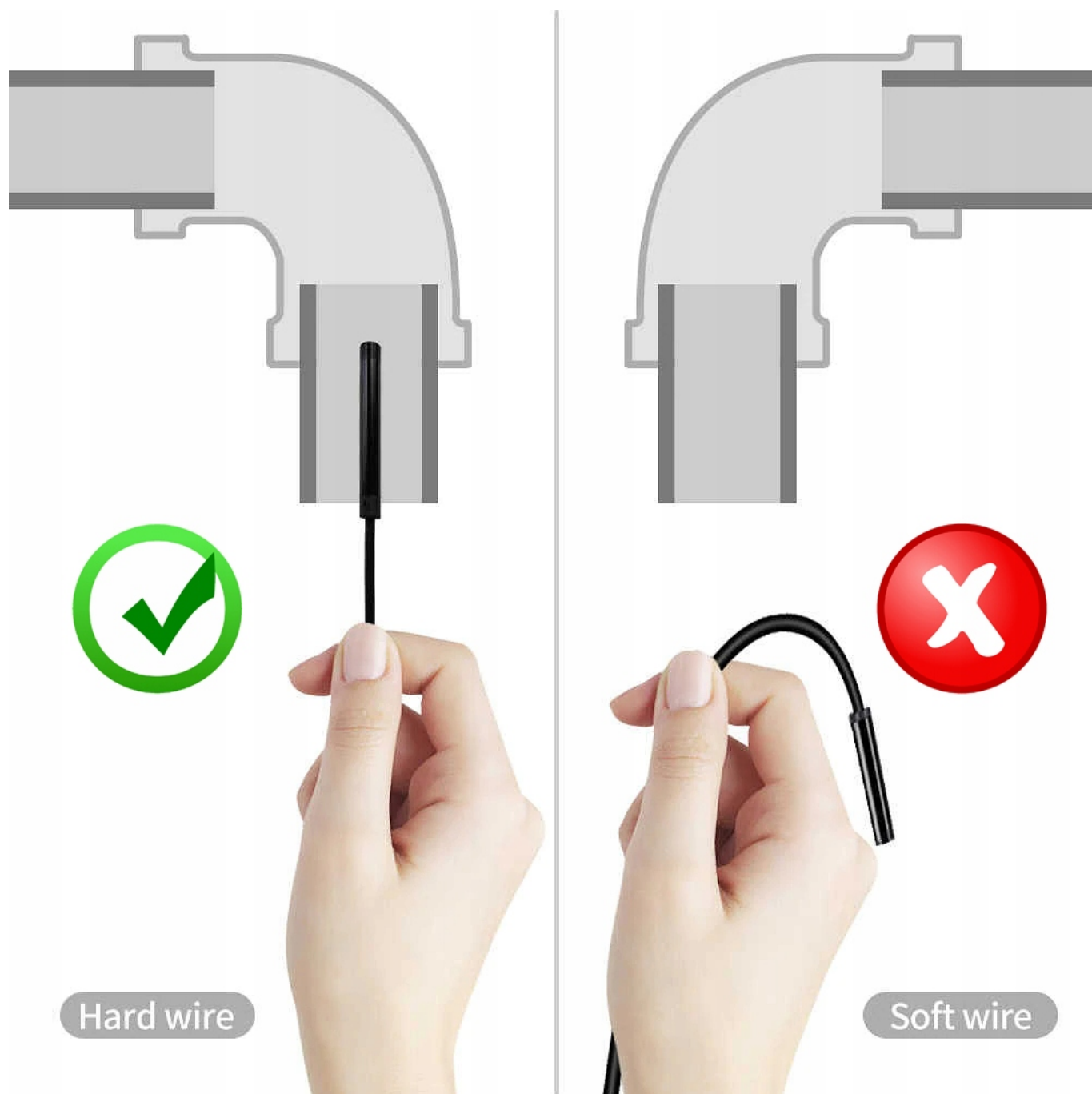
Sprawdź zgodność twojego telefonu z OTG darmową aplikacją USB OTG Checker!

Po prawej stronie zrzut ekranu z komunikatem o kompatybilności urządzenia z OTG.









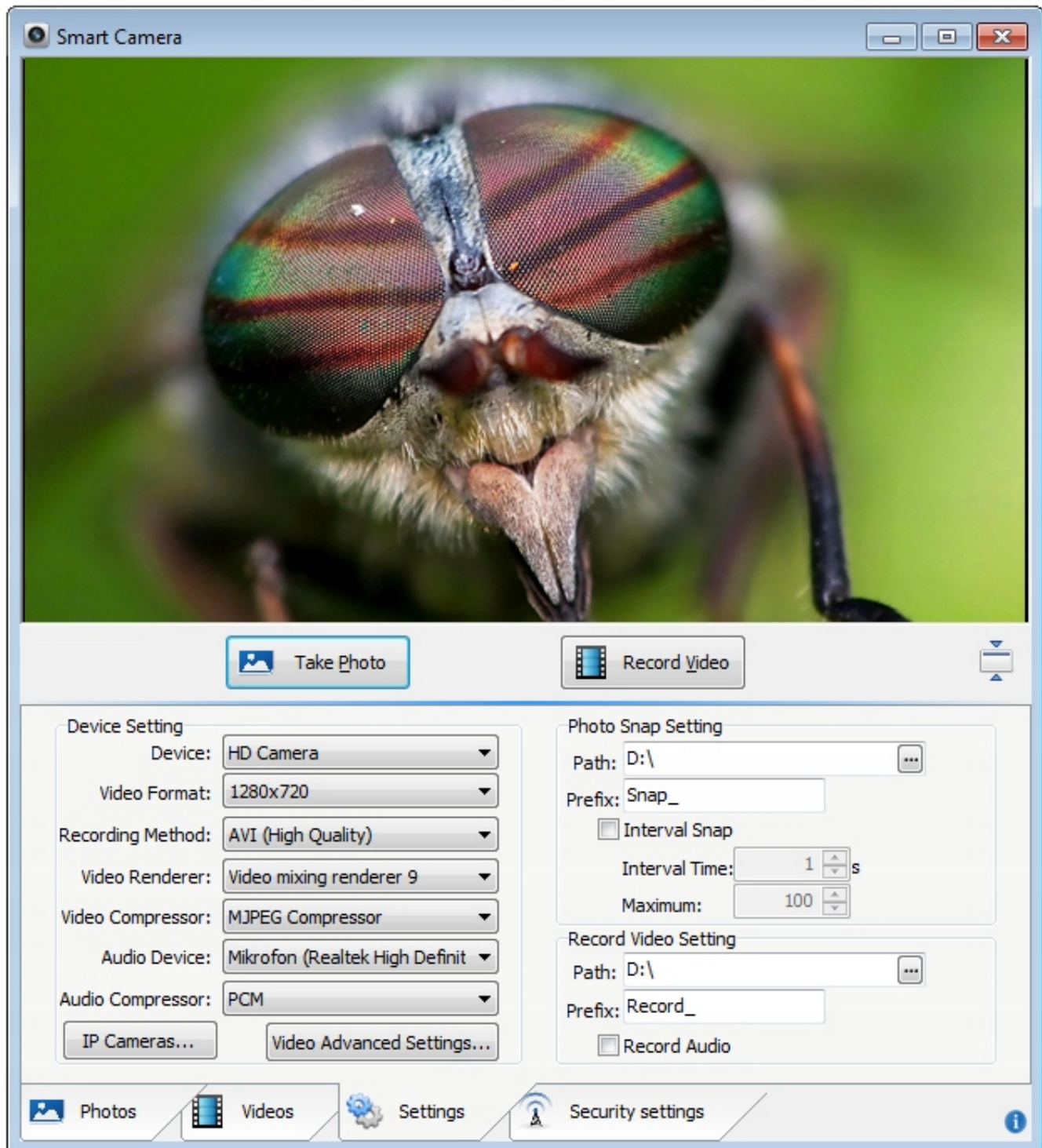
Kamera posiada **sztwywny acz formowalny i wytrzymały przewód** (wersja **hard wire**) oraz **końcówkę z magnesem, hakiem i lusterkiem**.

Sztwywny przewód zapobiega niepożądanemu łamaniu się podczas inspekcji, nawet jeśli trzeba użyć trochę siły przy wprowadzaniu kamery.

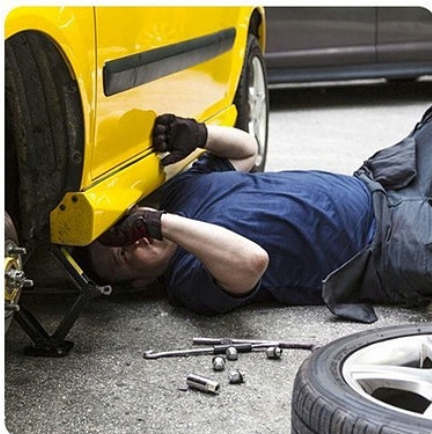
Dodatkowe elementy rozszerzą funkcjonalność kamery - **magnes czy lusterko** idealnie sprawdzą się w **trudno dostępnych miejscach**. Jeżeli magnes nie wystarczy zawsze możemy posłużyć się nakrętką w formie haczyka.

W zestawie znajdują się:

- kamera z instrukcją obsługi
- nakładkę - lusterko kątowe
- nakładkę - haczyk
- nakładkę - magnes









Potrzebujesz inne akcesoria serwisowe i lutownicze - sprawdź nasze pozostałe aukcje.