

Link do produktu: <https://serwisowe.pl/grzalka-150w-element-grzejny-do-tygiel-do-topienia-lutowniczy-sl-21c-50mm-p-4065.html>

## GRZAŁKA 150W - ELEMENT GRZEJNY DO TYGIEL DO TOPIENIA LUTOWNICZY SL-21C 50mm

Cena brutto	<b>29,84 zł</b>
Cena netto	<b>24,26 zł</b>
Dostępność	<b>Dostępny</b>
Czas wysyłki	<b>24 godziny</b>
Numer katalogowy	<b>XSLU0000671</b>
Kod EAN	<b>6949639124661</b>

### Opis produktu

SLU0000671

Dedykowana grzałka do tygla lutowniczego SL-21C 80mm o mocy 150W



## Parametry techniczne

- **średnica zewnętrzna grzałki:** ok. 50mm,
- **wysokość grzałki:** ok. 30mm,
- **długość przyłączy:** ok. 115mm,
- **waga:** ok. 43.8g,

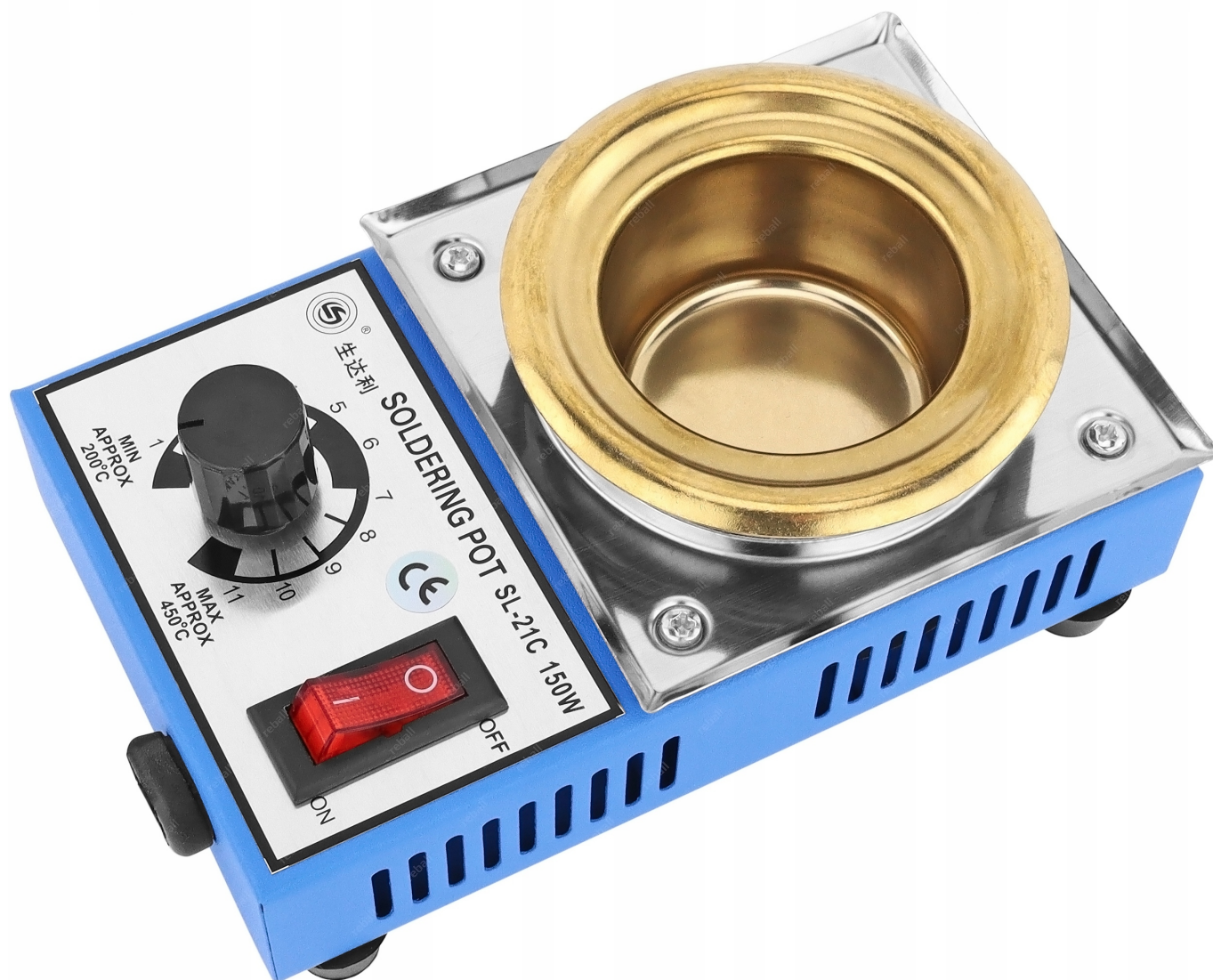
**Ilość: 1 sztuka.**

**Grzałka przeznaczona jest wyłącznie do tygli tj. bezpośredniego kontaktu z powierzchnią nagrzewaną!**

Poniżej znajdują się fotografie przedstawiające tygiel, dla którego dedykowana jest grzałka. Tygiel nie wchodzi w skład sprzedawanej grzałki.









**Potrzebujesz inne akcesoria lutownicze bądź serwisowe - sprawdź nasze pozostałe aukcje.**