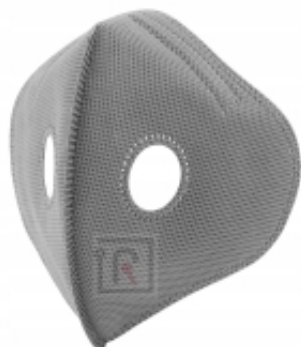


Link do produktu: [https://serwisowe.pl/filtr-wymienny-do-maski-maseczka-ochronna-antysmogowa-sportowa-
kn95-ffp2-p-1096.html](https://serwisowe.pl/filtr-wymienny-do-maski-maseczka-ochronna-antysmogowa-sportowa-
kn95-ffp2-p-1096.html)

FILTR WYMIENNY DO MASKI MASECZKA OCHRONNA ANTYSMOGOWA SPORTOWA KN95 FFP2

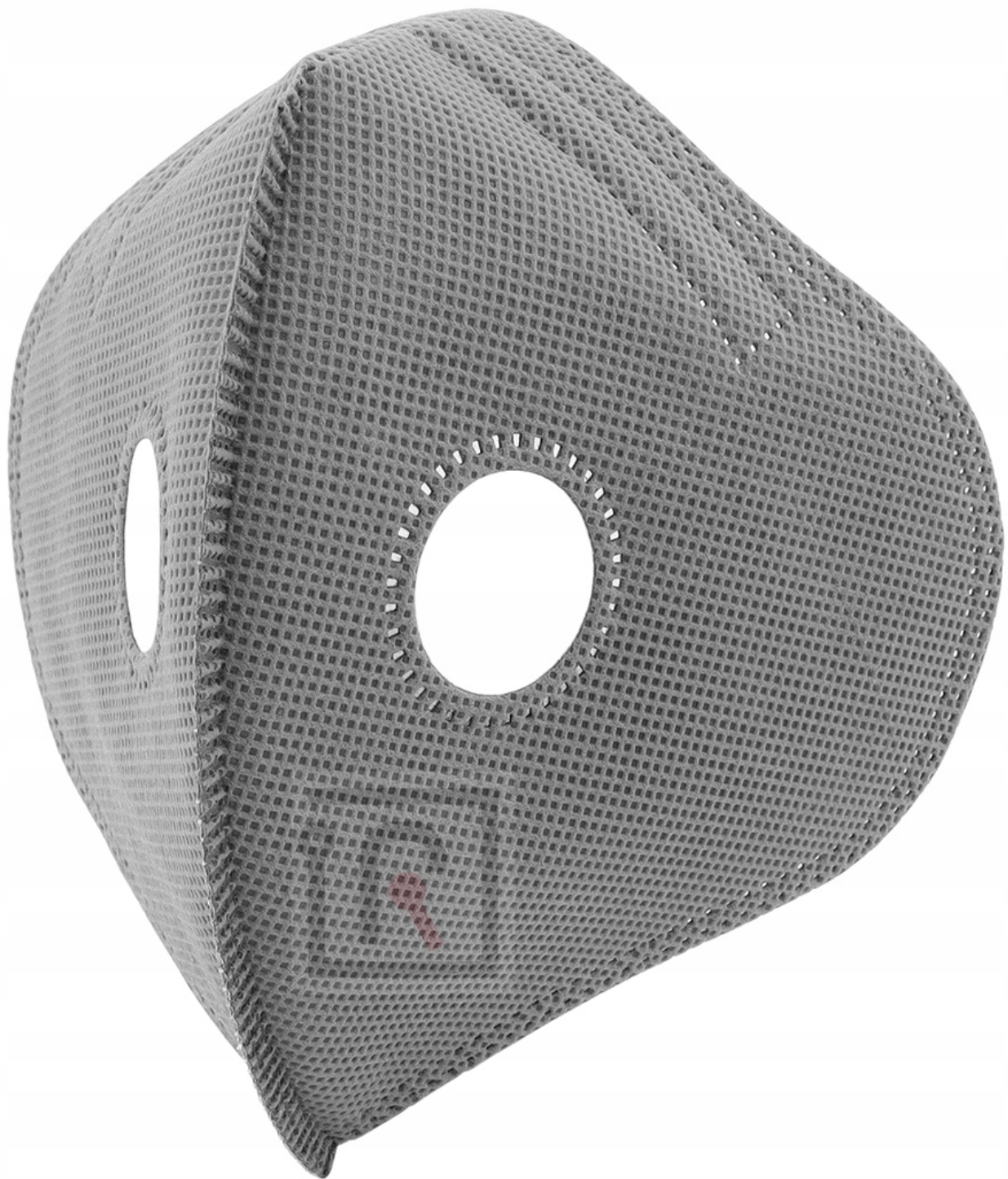
Cena brutto	1,69 zł
Cena netto	1,37 zł
Dostępność	Dostępny
Czas wysyłki	24 godziny
Numer katalogowy	XAPO0000021
Kod EAN	5903815904059

Opis produktu

XAPO0000021

FILTR WYMIENNY KN95 FFP2 DO MASKI ANTYSMOGOWEJ (SPORTOWEJ)

SPEŁNIA NORMĘ EN149:2001+A1:2009



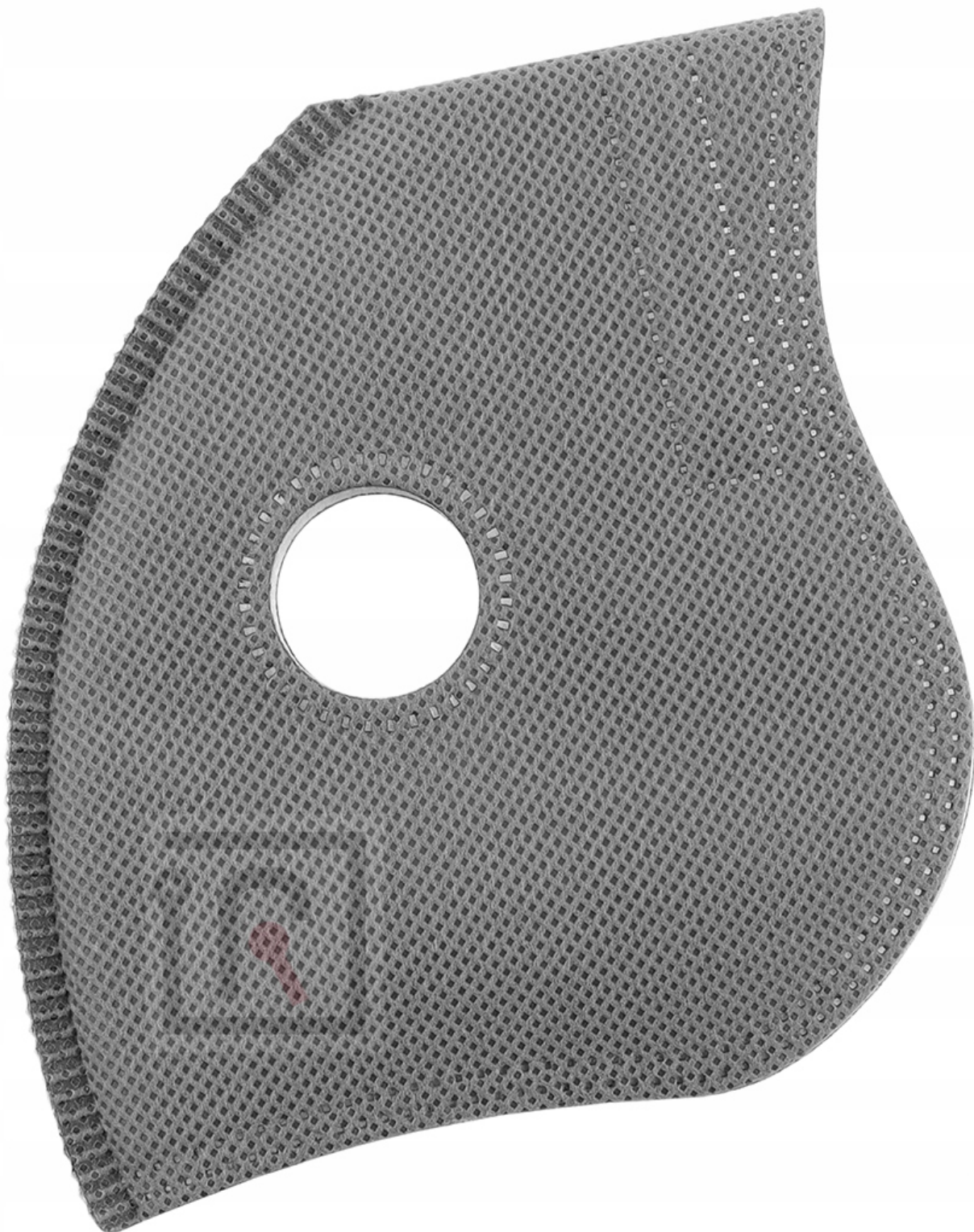
Filtr KN95 PM2.5 FFP2 HEPA z węglem aktywnym oraz wkładką modelującą na nos (tylko u nas!).

Dodatek węgla aktywnego zwiększa skuteczność bariery ochronnej.

Tego typu **maski z filtrami** idealnie sprawdzają się do **uprawiania sportów na świeżym powietrzu** takich jak bieganie, jazda na rowerze, jazda na nartach, jazda konno jak również podczas spacerów, nordic walking czy **codziennego użytkowania**.

Produkt skutecznie **chroni drogi oddechowe** przed szkodliwymi zanieczyszczeniami w powietrzu takimi jak: mikroorganizmy, alergeny, spaliny, pył, kurz, dym tytoniowy i inne toksyczne substancje.

Ilość: 1szt



Konstrukcja tego typu filtrów umożliwia wyłapanie ponad 130 rodzajów groźnych dla zdrowia substancji.

Maska z filtrem KN95 potrafi hamować molekuly nawet od 0,1 do 0,3 mikrometra - skuteczność filtrowania tak małych cząstek to nawet 99%. Pozwalając jeszcze swobodnie oddychać.

Wielkość cząstki najgroźniejszych obecnie wirusów to około 0,1 mikrometra. Wraz z nośnikiem na którym się one transportują (kropelki, pył, zanieczyszczenia) wielkość cząstki to właściwie 0,2-0,3 mikrometra - oznacza to że ta maska doskonale daje sobie z nimi radę.

Pamiętaj nie dotykaj zewnętrznej powierzchni maseczki w trakcie noszenia. Na jej powierzchni gromadzą się bakterie i wirusy. Jeśli przez przypadek dotkniesz maseczki, dokładnie umyj ręce lub je zdezynfekuj.



Charakterystyka:

- **wydajność filtracji izolacyjnej $\geq 99\%$ zanieczyszczeń**
- **model KN95 FFP2 z pięcioma warstwami filtrowania**
- **wymienne zawory wydechowe**
- filtr filtruje cząsteczki, krople, kurz, pył w tym PM2.5

- z **wkładką modelującą na nos** zapewnia doskonałe dopasowanie do twarzy
- deklaracja zgodności CE

Ma pozostałych naszych aukcjach dostępne są:

- maski antysmogowe
- wymienne zaworki oddechowe
- maski KN95 do codziennego użytku

Przedstawione niżej maski do których pasują oferowane filtry służą celom demonstracyjnym - nie są przedmiotem sprzedaży.



Maski z takimi filtrami zalecane są w sytuacjach narażenia na kontakt z drobnoustrojami, wirusami oraz bakteriami, osobom mającym kontakt zanieczyszczonym powietrzem, alergikom, osobom uprawiającym sport i rekreację, pracownikom remontowym oraz produkcyjnym.

Jeśli filtr KN95 jest czarny lub uszkodzony, należy go wymienić w odpowiednim czasie. **Zalecenie 25-40 godzin użytkowania.**

Na czas użytkowania filtra mają wpływ czynniki takie jak budowa ciała, wiek, wzrost, poziom wysiłku fizycznego.

Przy 1,5 godzinie użytkowanie dziennie filtr powinien starczyć na miesiąc.

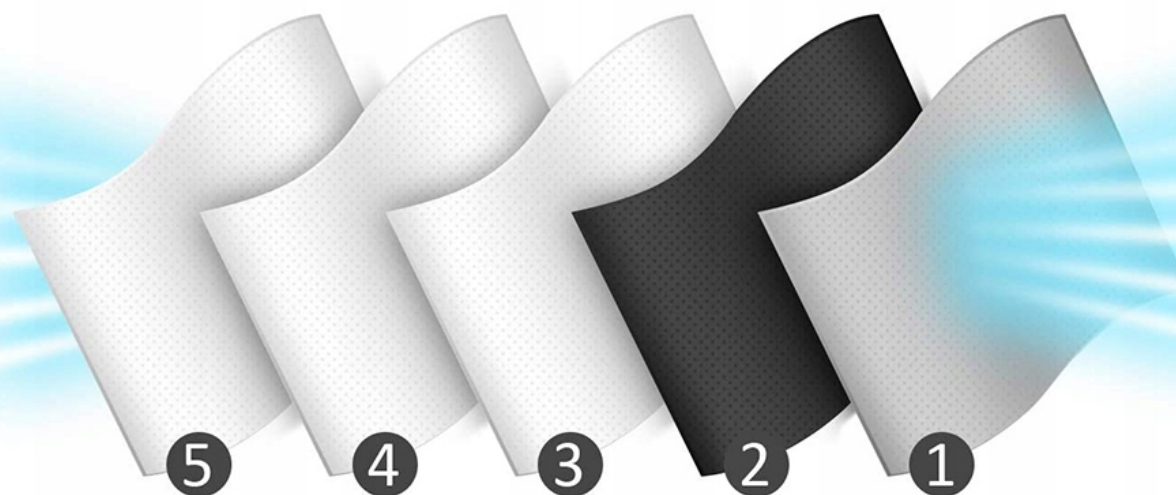
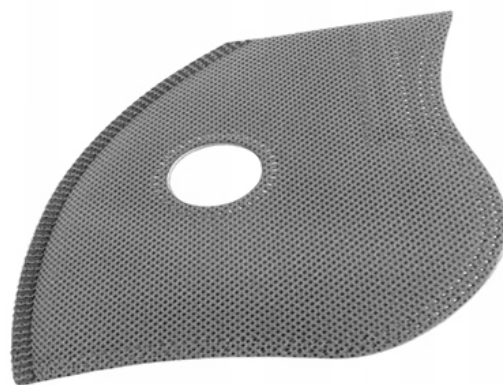
Filtry należy przechowywać w pomieszczeniach o wilgotności poniżej 90% i w temperaturze od -20°C do +40°C. Przy odpowiednim przechowywaniu czas składowania wynosi 36 miesięcy. Filtry należy chronić przed działaniem agresywnych substancji chemicznych, wilgocią i zabrudzeniem.

Filtry są towarami higienicznymi, które zgodnie z Art. 38 pkt. 5 Ustawy o prawach konsumenckich nie podlegają zwrotowi. W związku z tym uprzejmie prosimy o przemyślane zakupy.

Maska z filtrem ma za zadanie zminimalizować ryzyko zakażenia, nie stanowi ona 100% zabezpieczenia.

5 warstwowy filtr PM2.5 z aktywnym węglem

1. Oddychająca warstwa blokująca większe cząstki
2. Warstwa aktywnego węgla absorbująca chemiczne zanieczyszczenia
3. Elektrostatyczny filtr bawełniany filtrujący cząstki 0,3 mikrona
4. Warstwa wzmocniona bawełną zatrzymuje cząstki 0,03 mikrona
5. Wygodna i oddychająca warstwa z włókny





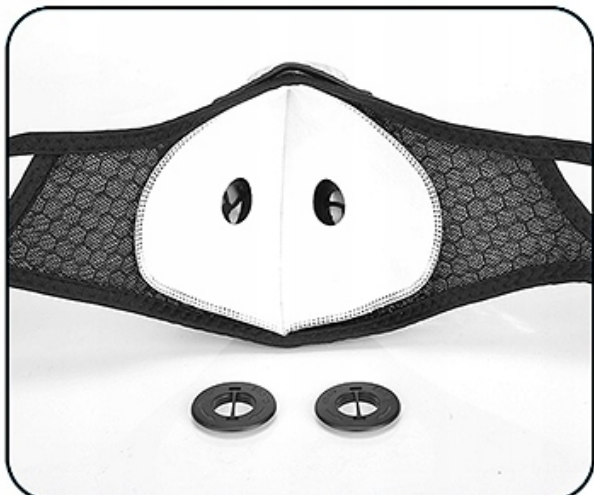
Instrukcja wymiany filtra



1. Rozłóż maskę



2. Wykręć zaworki



3. Wyjmij zużyty filtr



4. Wymień filtr