

Link do produktu: <https://serwisowe.pl/dysza-hot-air-typu-but-do-spawania-plastiku-spawarki-zgrzewarki-adapter-v3-p-10049.html>

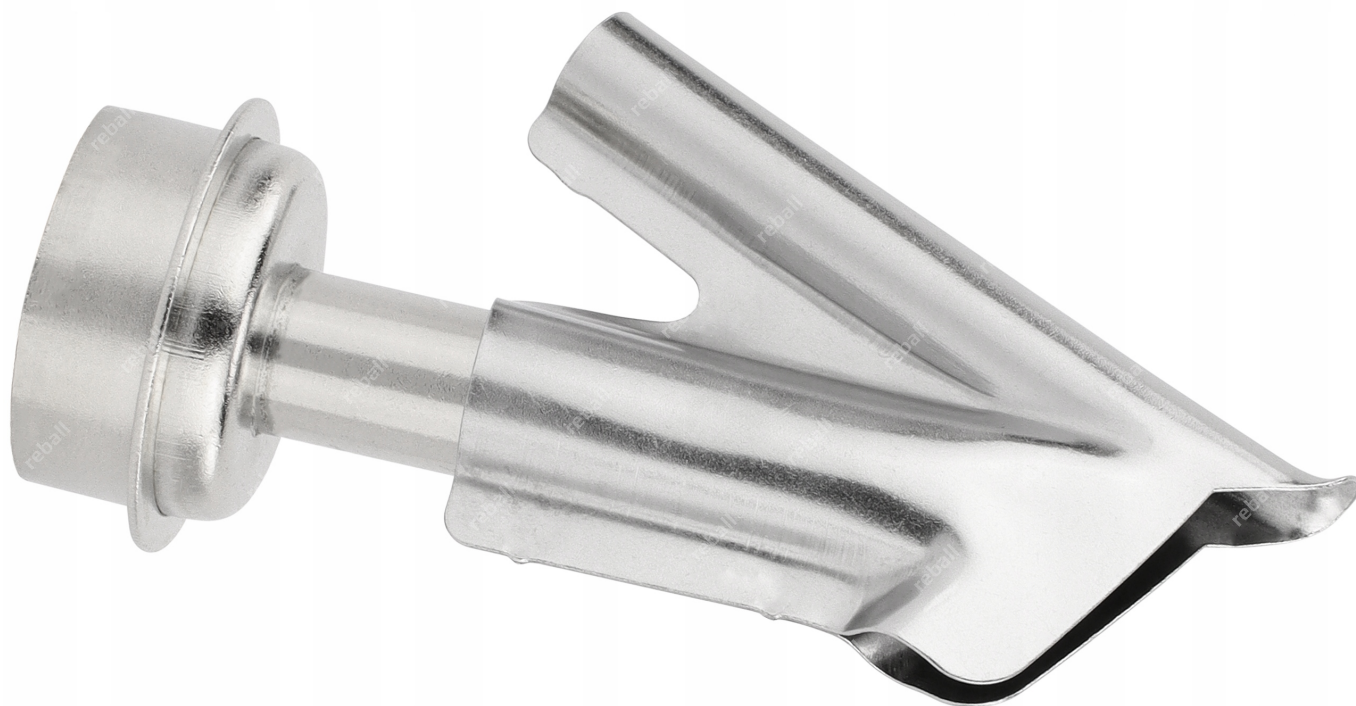
## DYSZA HOT AIR TYPU BUT DO SPAWANIA PLASTIKU SPAWARKI ZGRZEWARKI +ADAPTER v3

Cena brutto	<b>44,78 zł</b>
Cena netto	<b>36,41 zł</b>
Dostępność	<b>Ostatnie sztuki</b>
Czas wysyłki	<b>24 godziny</b>
Numer katalogowy	<b>XSLU0001242</b>
Kod EAN	<b>5903815939181</b>

### Opis produktu

SLU0001242

## DYSZA HOTAIR TYPU BUT DO SPAWANIA PLASTIKÓW v3 + ADAPTER DO STACJI HOTAIR Z MONTAŻEM ZATRZASKOWYM



## □ Dysza but z adapterem śrubowym

**Dysza typu but** pozwala na szybsze i skuteczniejsze spawanie tworzyw sztucznych ponieważ spoiwo jest jednocześnie **topione wewnątrz dyszy oraz dociskane** do elementu spawanego.

Dysza służy do **szybkiego spawania dużych prostych powierzchni**.

**Znacznie ułatwia pracę oraz poprawia jakość połączenia.**

Dysza służy do **spawania za pomocą spoiwa z tworzywa sztucznego** o dowolnym profilu (okrągły, trójkątny i trapezowy) którego szerokość lub średnica nie przekracza 7mm.



## □ Dane techniczne

- aplikacja tworzy sztucznych o szerokości lub średnicy do 7mm
- średnica otworu dla adaptera w dyszy typu but: 10mm
- średnica kołnierza mocującego adaptera do stacji hotair: 22mm



### □ Adapter w zestawie v3

W zestawie z dyszą znajduje się **adapter do stacji lutowniczych hotair montowany na zatrzask.**

**Adapter pasuje do wszelkich stacji lutowniczych z kolbą o zatrzaskowym montażu dysz** tj QUICK 861DW, MECHANIC 861DW, BEST BST-863, SUGON 8650, SUGON 8620DX, AIXUN H312 itp.

**Widoczna poniżej przykładowa kolba oraz spoiwo lutownicze nie wchodzi w skład przedmiotu sprzedaży.**





**REBALL**  
TECHNOLOGY

**Reball Technology Sp. z o.o.**  
Rzgowska 100/102, 93-153 Łódź  
sklep@serwisowe.pl  
+(48)422032662, +(48)519117706

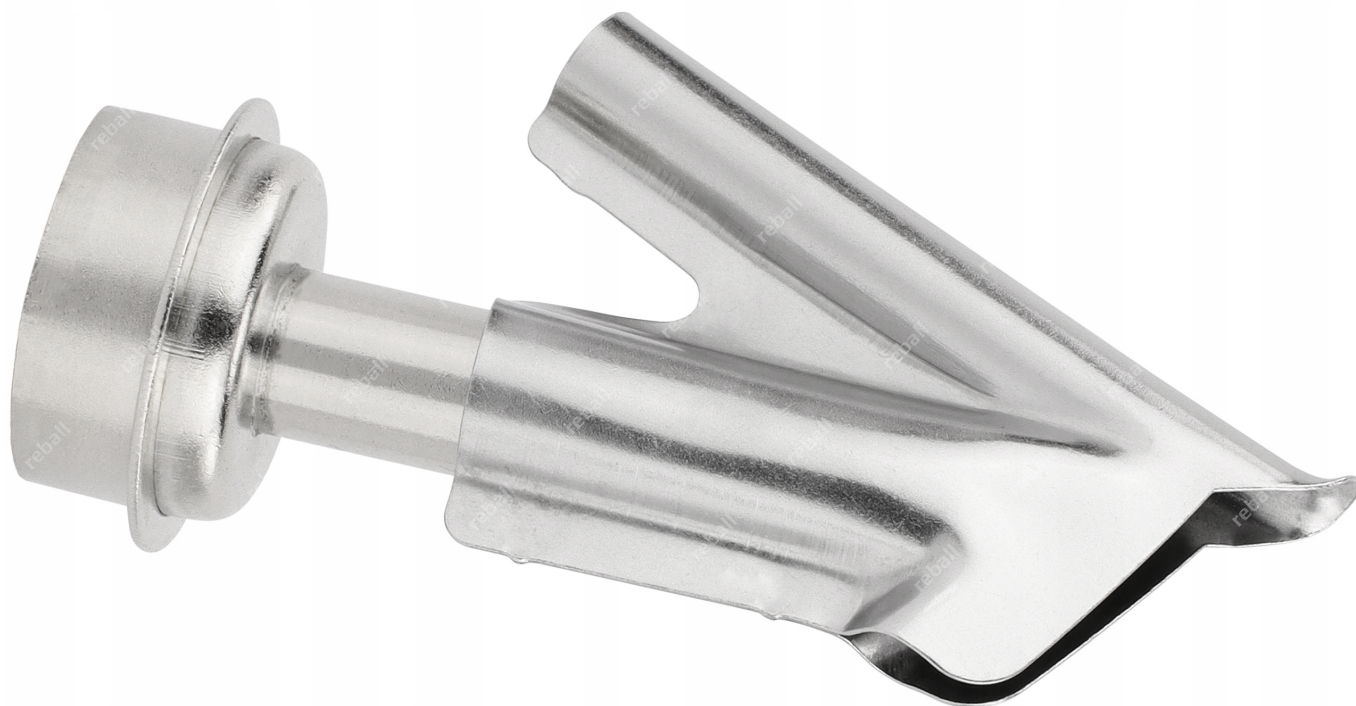
---











**Na pozostałych naszych aukcjach znajdziesz szeroki wybór tworzyw sztucznych, stacji lutowniczych na gorące powietrze, zszywarki jak i inne akcesoria do spawania plastików.**