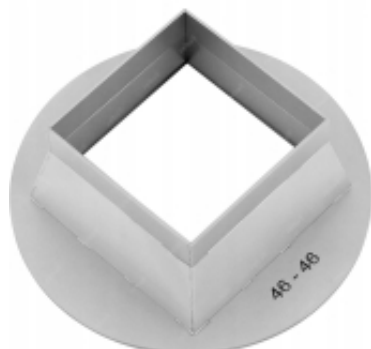


Link do produktu: <https://serwisowe.pl/dysza-hot-air-do-stacji-lutowniczej-bga-smd-wisdomshow-wds-750-46x46mm-90mm-p-4321.html>

## DYSZA HOT AIR DO STACJI LUTOWNICZEJ BGA SMD WISDOMSHOW WDS-750 46x46mm 90mm

Cena brutto	<b>99,00 zł</b>
Cena netto	<b>80,49 zł</b>
Dostępność	<b>Aktualnie niedostępny</b>
Czas wysyłki	<b>24 godziny</b>
Numer katalogowy	<b>XSLU0000892</b>
Kod EAN	<b>6949639142627</b>

### Opis produktu

SLU0000892

## DYSZA HOTAIR DO STACJI LUTOWNICZYCH BGA 46x46mm / 90mm

Przedmiotem sprzedaży jest dysza hotair przeznaczona do stacji lutowniczej Wisdomshow WDS-750 oraz innych z mocowaniem magnetycznym o średnicy 90mm. Dysza nie pasuje do stacji lutowniczych BGA ze średnicą montażową 58mm.

Dysza wykonana jest ze stopów odpornych na działania wysokich temperatur.

Montaż następuje najczęściej poprzez dociągnięcie jej górnej, okrągłej powierzchni przez mocne magnesy wbudowane w grzałkę hotair.

### Parametry techniczne dyszy:

- średnica górnej okrągłej powierzchni montażowej: 90mm
- wymiar wewnętrzny dyszy : 46x46mm
- grubość ścianek dyszy: 1mm



**Potrzebujesz inne części do stacji lutowniczych - sprawdź pozostałe nasze aukcje.**