

Link do produktu: <https://serwisowe.pl/detektor-zwarc-relife-rl-069-kalafoniowy-wykrywacz-punktow-awarii-pcb-p-15584.html>

DETEKTOR ZWARĆ RELIFE RL-069 KALAFONIOWY WYKRYWACZ PUNKTÓW AWARII PCB

Cena brutto	45,00 zł
Cena netto	36,59 zł
Dostępność	Ostatnie sztuki
Czas wysyłki	24 godziny
Numer katalogowy	XSLU0001396
Kod EAN	5903815946332

Opis produktu

XSLU0001396



□ Detektor zwarcń RELIFE RL-069 □

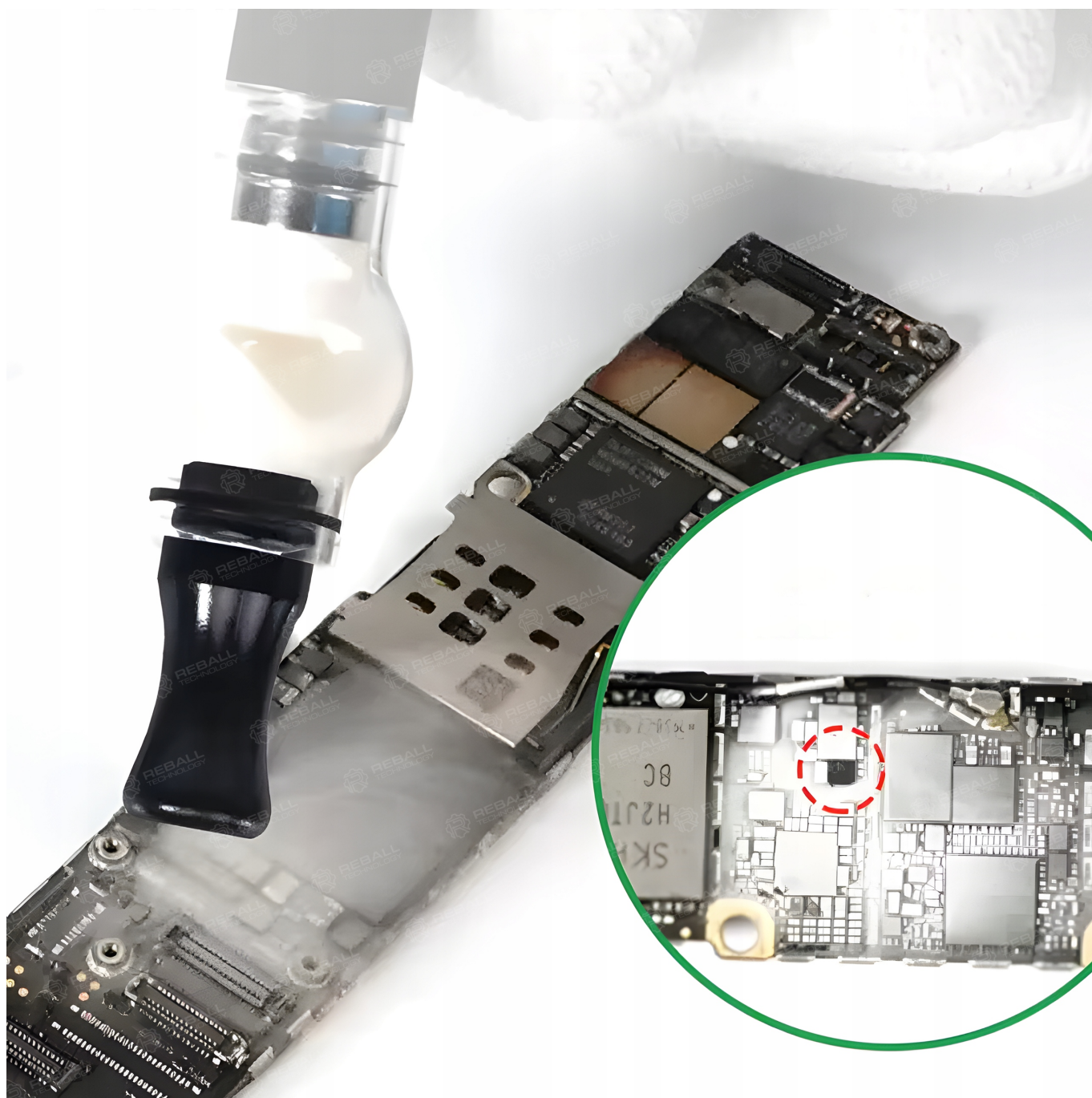
Tester RL-069 to specjalistyczne **narzędzie serwisowe przeznaczone do szybkiego wykrywania zwarcń** na płytach PCB oraz układach elektronicznych.

Urządzenie wykorzystuje technologię atomizacji kalafonii, generując dym osadzający się na badanym urządzeniu. Biały nalot znika w miejscu zwarcia, co pozwala na natychmiastową lokalizację uszkodzenia.

Dzięki tej metodzie diagnostyka staje się znacznie prostsza i szybsza niż w przypadku tradycyjnych pomiarów.

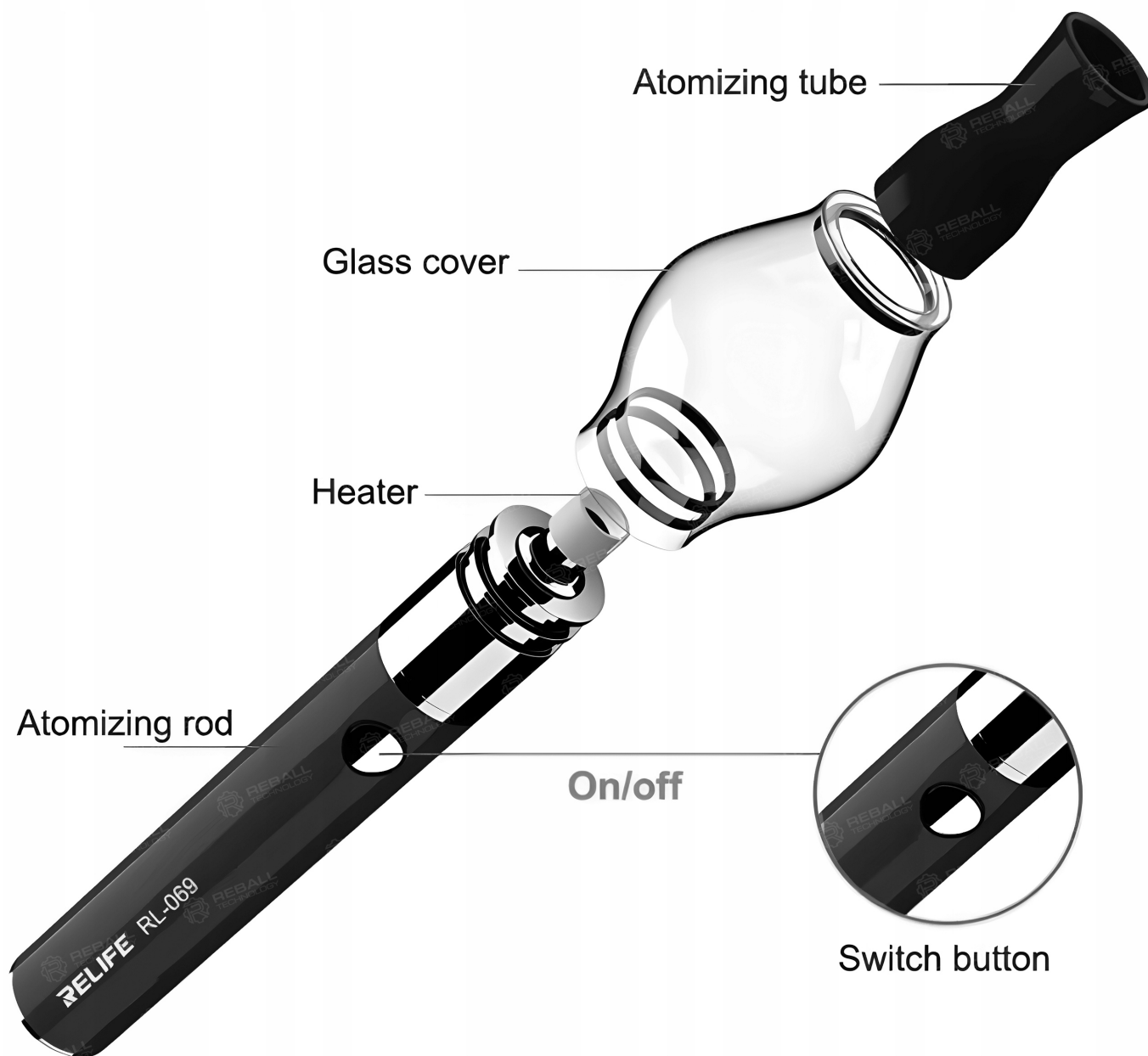
Kompaktowa konstrukcja oraz **zasilanie USB** sprawiają, że narzędzie idealnie sprawdza się w profesjonalnym serwisie.

To praktyczne rozwiązanie dla techników zajmujących się naprawą telefonów, komputerów oraz innych urządzeń elektronicznych.



□ Charakterystyka □

- **Technologia atomizacji kalafonii - precyzyjna lokalizacja punktu zwarcia.**
- **Wydajne nagrzewanie zapewniające natychmiastowe działanie.**
- **Zasilanie USB - wygodne użytkowanie w każdych warunkach.**
- **Kompaktowa i lekka konstrukcja - idealna do pracy mobilnej.**
- **Niezastąpione narzędzie w diagnostyce PCB, BGA oraz płyt głównych.**



⚙️ Specyfikacja techniczna ⚙️

- Marka: **RELIFE**
- Model: **RL-069**
- Typ: **detektor zwarc**
- Pojemność: **ok. 2 ml (zbiornik na kalafonie)**
- Zasilanie: **USB**
- Waga netto: **~32,5 g**

→ Zastosowanie: **diagnostyka zwarców w PCB, telefonach, komputerach i elektronice**

□ Zawartość zestawu □

□ Detektor zwarców RELIFE RL-069 - **1 szt.**



Wireless charging

Equipped with a USB charger, no need for a charging cable, it can be charged by rotating the head

Ceramic atomizing core

Fast heating and low energy consumption





Thickened glass cover

The atomization is clear, the glass cover wall is not easy to break, the smoke is denser, and the service life is longer



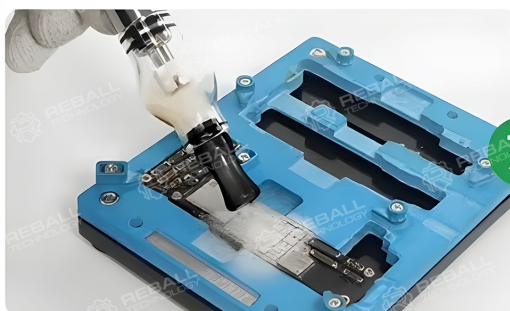


1

Switching mode: press the button on the handle 5 times to power on, and the same to power off

Place small rosin, preheat for 2 seconds, start atomization

2

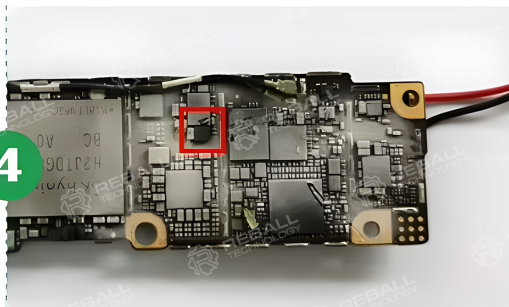


3

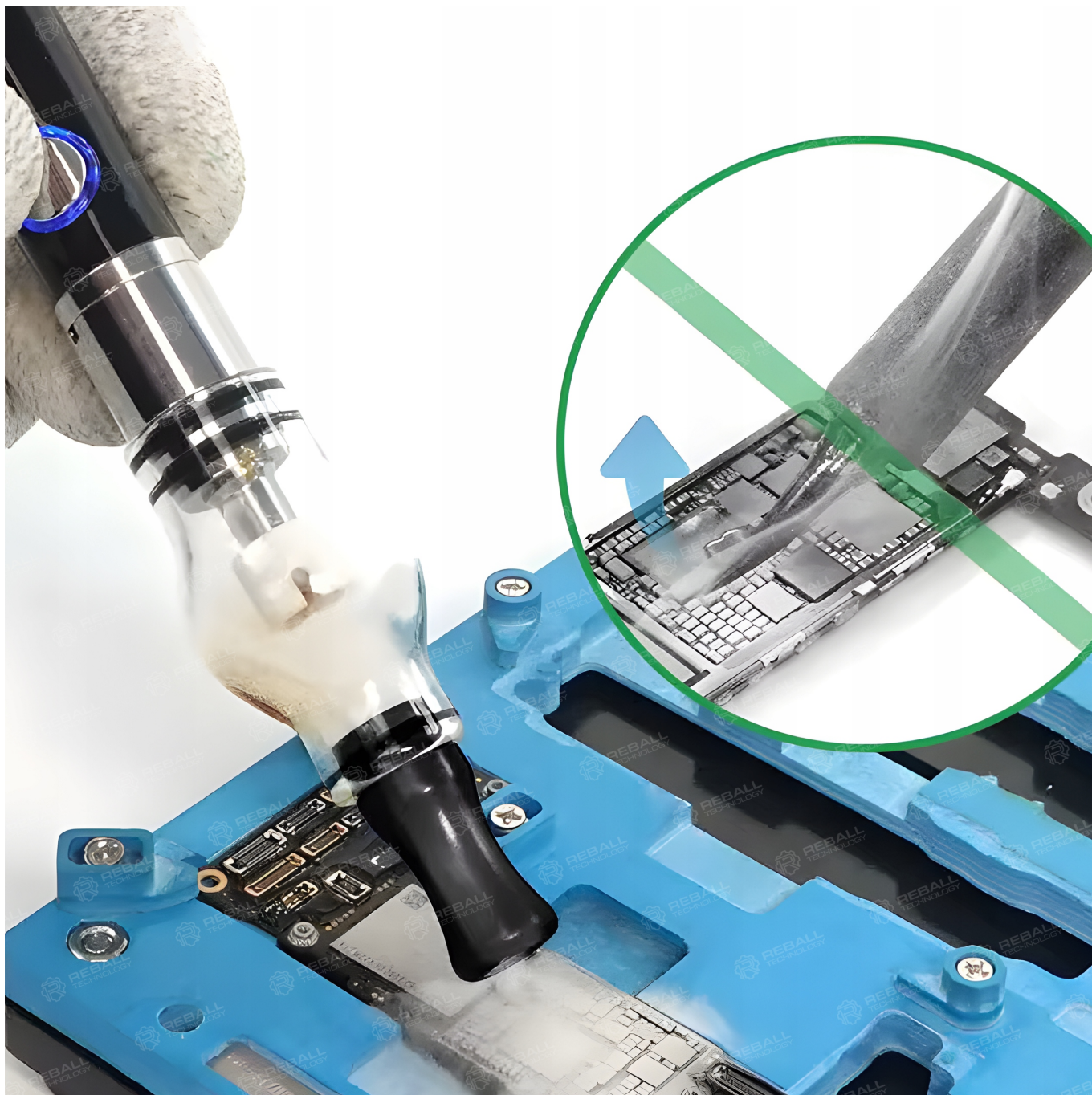
When the smoke is output, aim the glass cover outlet at the detection area, and the heating time is 10 seconds each time.

Connect the repair boot line, short-circuit faults can be quickly found

4













Potrzebujesz inne akcesoria lutownicze bądź serwisowe - sprawdź nasze pozostałe aukcje.