

Link do produktu: <https://serwisowe.pl/cyfrowy-mikroskop-16mpix-full-hd-z-monitorem-10-6-p-8101.html>

CYFROWY MIKROSKOP 16MPIX FULL HD Z MONITOREM 10,6

Cena brutto	2 188,01 zł
Cena netto	1 778,87 zł
Dostępność	Aktualnie niedostępny
Czas wysyłki	24 godziny
Numer katalogowy	XNSE0000045
Kod EAN	5903815925955

Opis produktu

NSE0000045

CYFROWY MIKROSKOP 16MPIX 13-85x Z WBUDOWANYM MONITOREM LCD 10,6"

MODEL WD-I1600L



Mikroskop z kamerą umożliwiającą **wykonywanie zdjęć i nagrywanie filmów** obiektów mikroskopowych w jakości Full HD.

Charakterystyka mikroskopu WD-I1600L:

- rozdzielczość 16MPix
- współczynnik powiększenia od 0,7x do 4,5x
- **powiększenie ekwiwalentne (ekranowe) od 13x do 85x**
- solidny metalowy statyw z regulacją wysokości oraz metalowym dużym blatem
- regulacja ostrości w korpusie kamery
- interfejs na karty SD do rejestracji filmów MP4 i zdjęć JPG
- dwa typy oświetlenia LED: 12szt diod wokół kamery oraz dodatkowe regulowane na przegubie (przełączalne)
- regulacja podświetlenia
- przeglądarka filmów i zdjęć z poziomu monitora LCD

Mikroskop został zaprojektowany aby sprostać m.in wymaganiom stawianym przez najnowsze rozwiązania w zakresie **elektroniki i mikroelektroniki**.

Więcej informacji jak działa mikroskop znajdziesz na naszym kanale **YouTube**.

Dane techniczne:

- model: WD-I1600L
- czujnik: sprzętowy wysokiej jakości czujnik CMOS 16M pikseli (bez interpolacji)
- współczynnik powiększenia: od 0,7 do 4,5x
- **powiększenie ekwiwalentne (ekranowe) od 13x do 85x**
- ogniskowa: 90-105mm
- rozdzielczość video: 1920x1080pixeli/**60p** 16:9
- rozdzielczość foto: 4608x3456pixeli
- wielkość wyświetlacza: 10,6" (233mmx130mm)
- zdjęcia w formacie JPG, filmy MP4
- automatyczna ekspozycja, automatyczny balans bieli
- wiele metod pomiaru na ekranie z wyborem koloru elementów pomiarowych: linia, linijka, wskaźnik, brak
- regulacja jasności ekranu
- regulacja mikroskopu lewo/prawo, góra/dół
- metalowa matowa podstawa 38x25cm
- wysokość statywu: 36cm

Zawartość zestawu:

- mikroskop WD-I1600L
- zasilacz 12V/3A
- angielska instrukcja obsługi







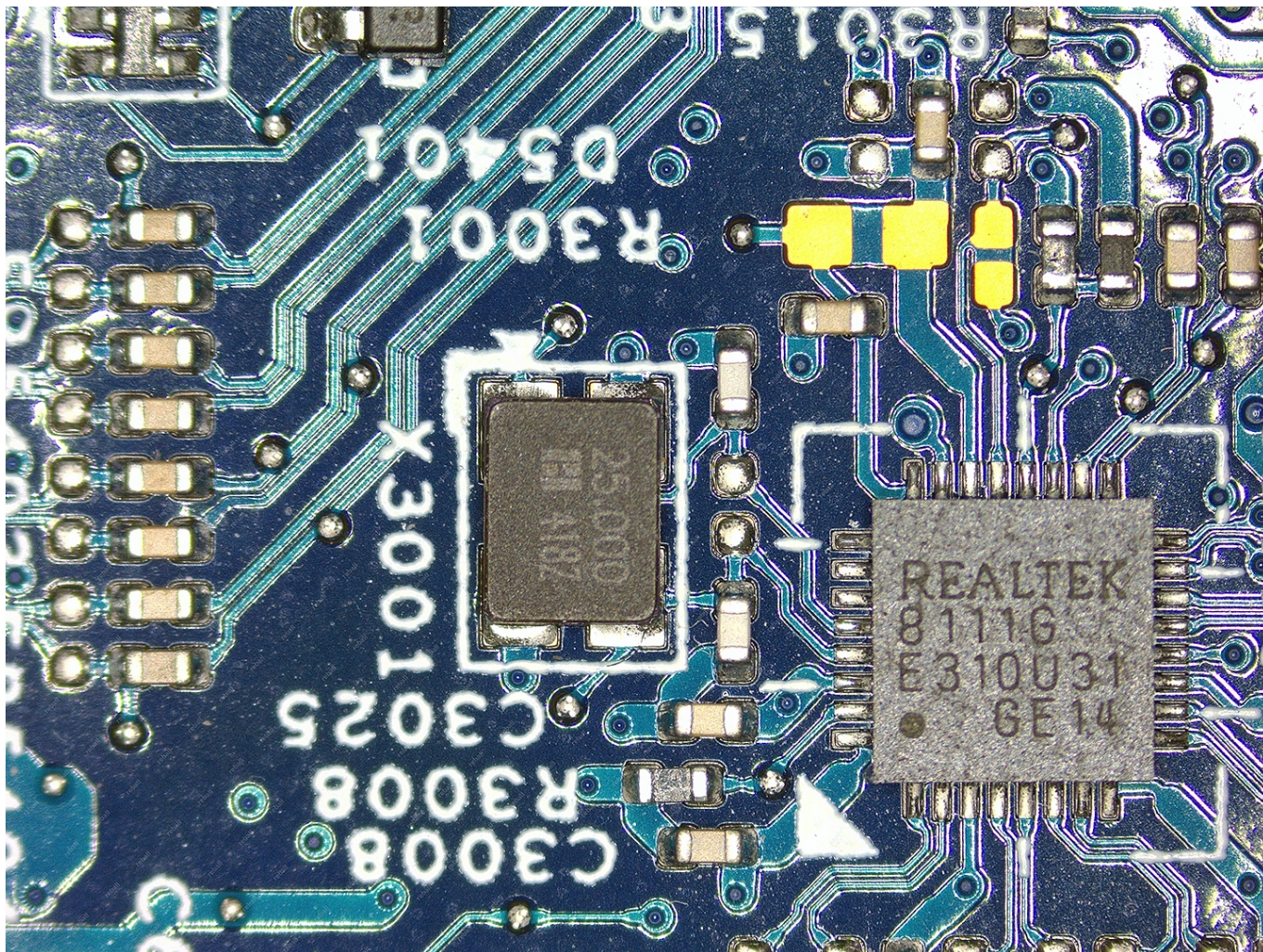


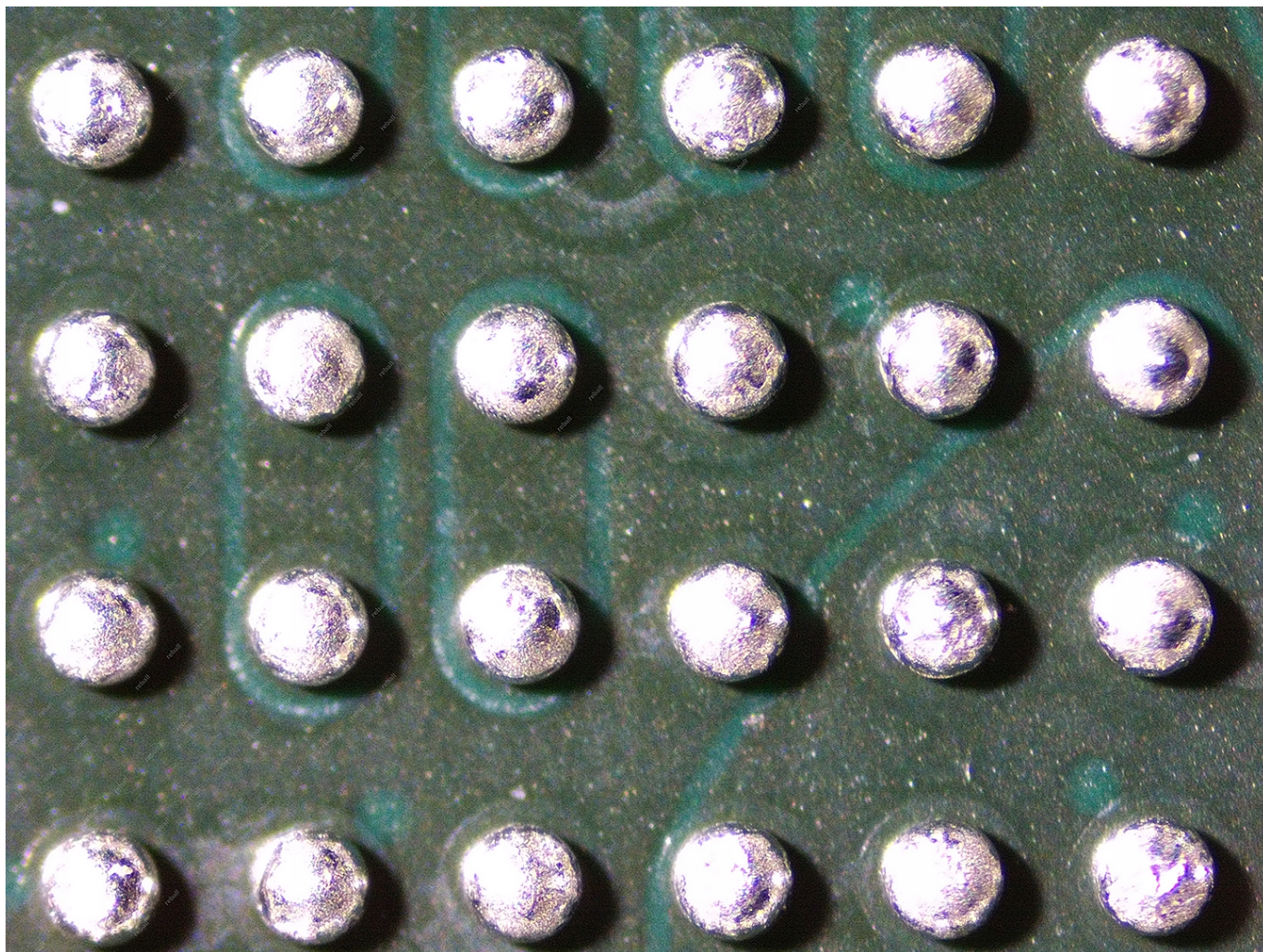



Zastosowanie:

- lutowanie elektroniki i mikroelektroniki,
- inspekcja części komputerowych,
- inspekcja modułu telekomunikacyjnego,
- inspekcja przemysłowa,
- inspekcja biżuterii,
- inspekcja kolekcji monet i innych numizmatów,
- kontrola drukowania i wydruków,
- narzędzie do nauki i edukacji,
- badania laboratoryjne,
- analiza medyczna,
- narzędzie do badań szkolnych,
- badanie owadów,
- badanie roślin,
- badanie skóry,
- kontrola tekstyliów.

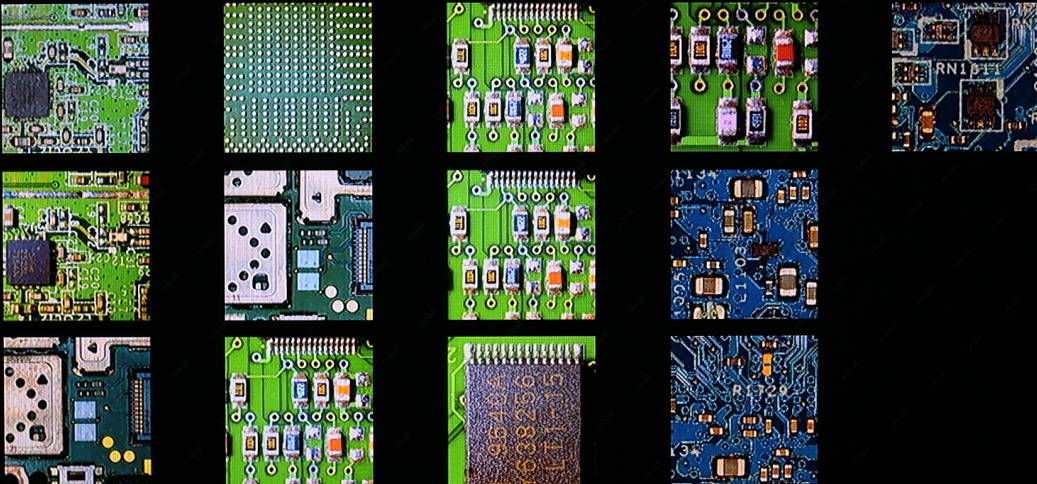






 **100-0022**

1920
1080



1

