

Link do produktu: <https://serwisowe.pl/cyfrowa-kamera-mikroskopu-hdmi-relife-mc2-4k-30fps-pomiar-multimetr-myszka-p-15580.html>

CYFROWA KAMERA MIKROSKOPU HDMI RELIFE MC2 4K 30FPS POMIAR MULTIMETR MYSZKA

Cena brutto	768,00 zł
Cena netto	624,39 zł
Dostępność	Ostatnie sztuki
Czas wysyłki	24 godziny
Numer katalogowy	XUSE0000338
Kod EAN	5903815945816

Opis produktu

XUSE0000338



□ Kamera RELIFE MC2 4K □

RELIFE MC2 to wielofunkcyjna kamera mikroskopowa 4K z wbudowaną funkcją multimetru, zaprojektowana do precyzyjnych prac serwisowych przy elektronice, płytach głównych i drobnych komponentach.

Urządzenie łączy obrazowanie 4K z możliwością jednoczesnego wykonywania pomiarów elektrycznych, takich jak m.in: napięcie, rezystancja czy pojemność, co znacząco usprawnia diagnostykę i naprawy.

Model **MC2** został wyposażony w sensor **Sony IMX678** o rozdzielczości 3840 × 2160, obsługuje synchroniczne wyjście na dwa ekrany i może pracować przez HDMI lub USB Type-C.

Kamera współpracuje z mikroskopami przemysłowymi ze standardowym mocowaniem C i zapisuje zdjęcia oraz nagrania na pamięci USB.

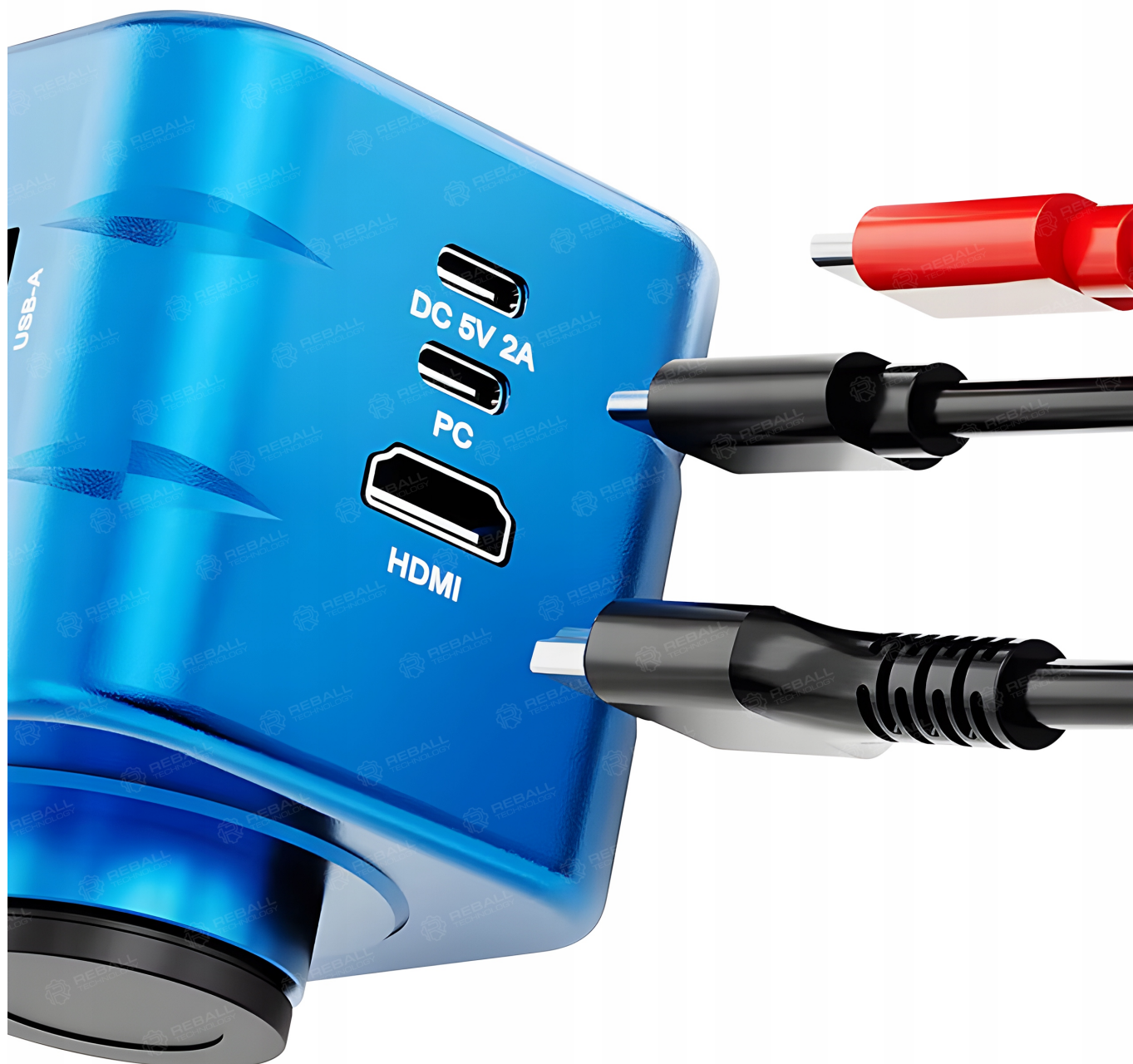
Ilość: **1szt.**



Charakterystyka

- Kamera 4K z funkcją multimetru - obserwacja i pomiary w jednym urządzeniu.
- Sensor Sony IMX678 - wysoka szczegółowość obrazu i dobra czułość.
- Obsługa pomiarów drobnych elementów elektronicznych z użyciem sond multimetru.
- Zapis zdjęć i filmów na pendrive - wygodne archiwizowanie pracy.

- **Cyfrowy zoom 5× - łatwiejsza obserwacja małych detali.**
- **Szeroka kompatybilność z mikroskopami przemysłowymi z mocowaniem C.**
- **Obsługa wielu języków menu, w tym angielskiego, niemieckiego, francuskiego i japońskiego.**



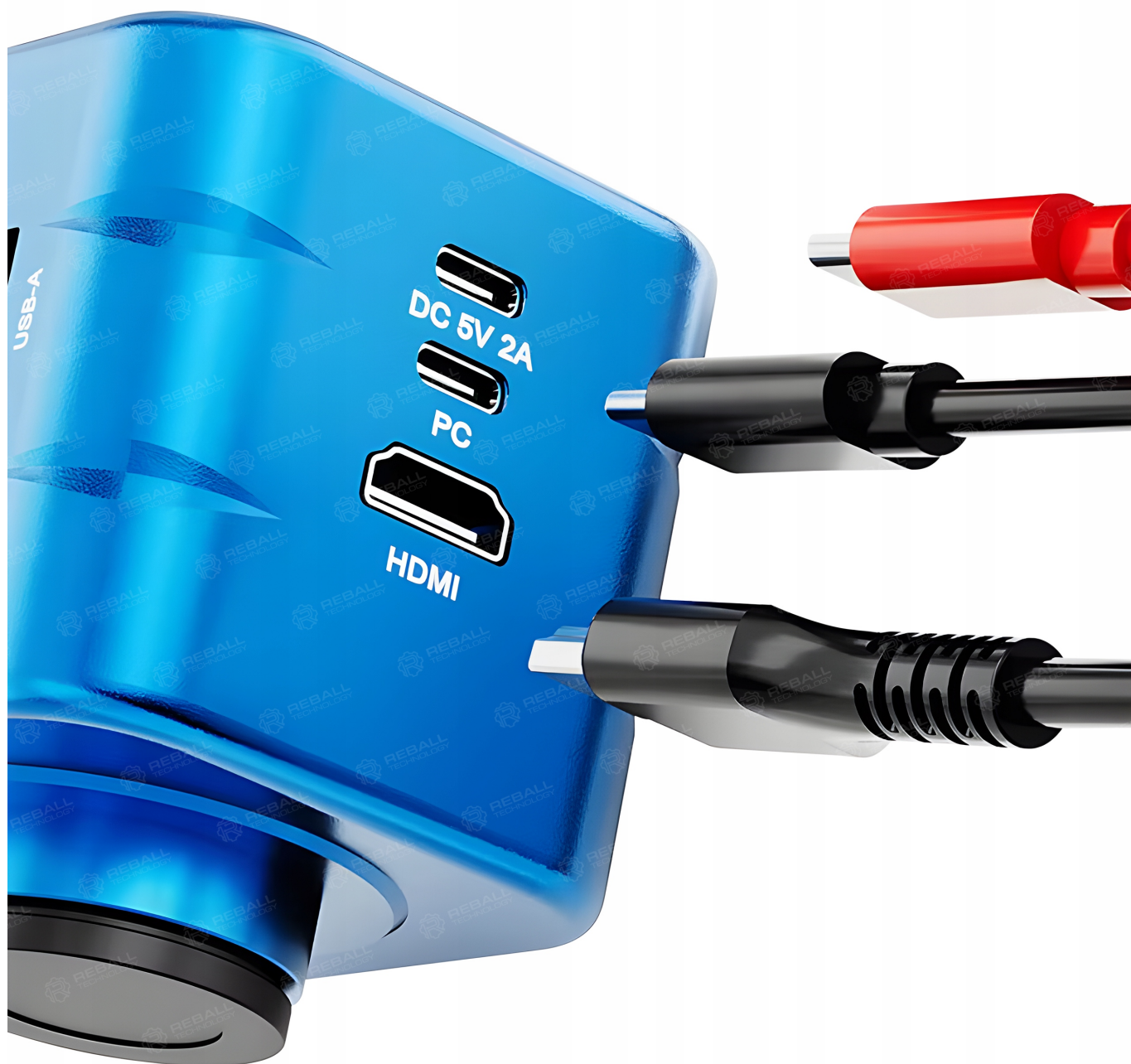
⚙️ Specyfikacja techniczna ⚙️

→ Marka i Model: **RELIFE MC2**

→ Sensor: **Sony IMX678(X)**



- Rozmiar sensora / piksel: **2.0µm × 2.0µm**
- Wyjście wideo: **1080P 30FPS / 4K 30FPS**
- Rozdzielczość zdjęć: **3840×2160**
- Nagrywanie wideo: **1080P 30FPS / 4K 30FPS**
- Wyjście USB: **1080P 30FPS / 4K 15FPS**
- Interfejsy: **HDMI / Type-C / USB-A**
- Pamięć: **USB flash drive**
- Zoom cyfrowy: **5X**
- Wymiary produktu: **70,5×60×60 mm**
- Obsługa oprogramowania myszką: **tak**



⚙️ Specyfikacja multimetru ⚙️

- Pomiar napięcia DC: **0-60V**
- Pomiar prądu DC: **0-10A**
- Pomiar rezystancji: **0-2MΩ**
- Ciągłość obwodu z buzzerem (pikanie przy zwarceniu)
- Test diody



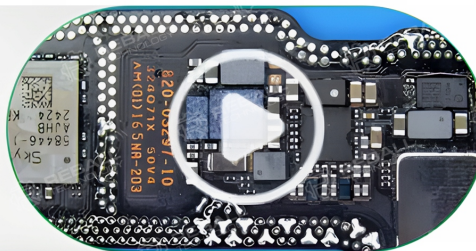
☐ Zawartość zestawu ☐

- ☐ Kamera RELIFE MC2 - **1 szt.**
- ☐ Sondy multimetru - **1 kpl.**
- ☐ Kabel HDMI - **1 szt.**
- ☐ Kabel USB Type-C - **1 szt.**
- ☐ Mysz - **1 szt.**
- ☐ Pamięć USB / U-disk - **1 szt.**

1

**4K image quality
dynamic
presentation**

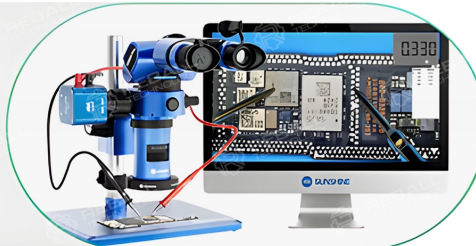
4K/1080P HDMI output
adaptive switching



2

**Achieve
synchronous
output**

Support HDMI interface to
connect to external display



3

sensor

Equipped with 4K (1/1.8-inch
) chip, high sensitivity



4

HDMI/Type-C

Plug and play,
efficient maintenance



5

**Plug and play,
efficient
maintenance**

The camera supports precise
measurement with a multimeter pen





REBALL
TECHNOLOGY

Reball Technology Sp. z o.o.
Rzgowska 100/102, 93-153 Łódź
sklep@serwisowe.pl
+(48)422032662, +(48)519117706





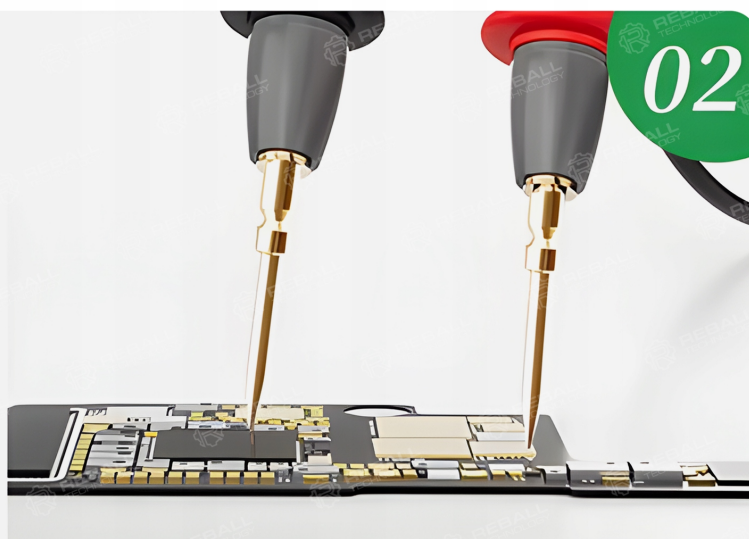


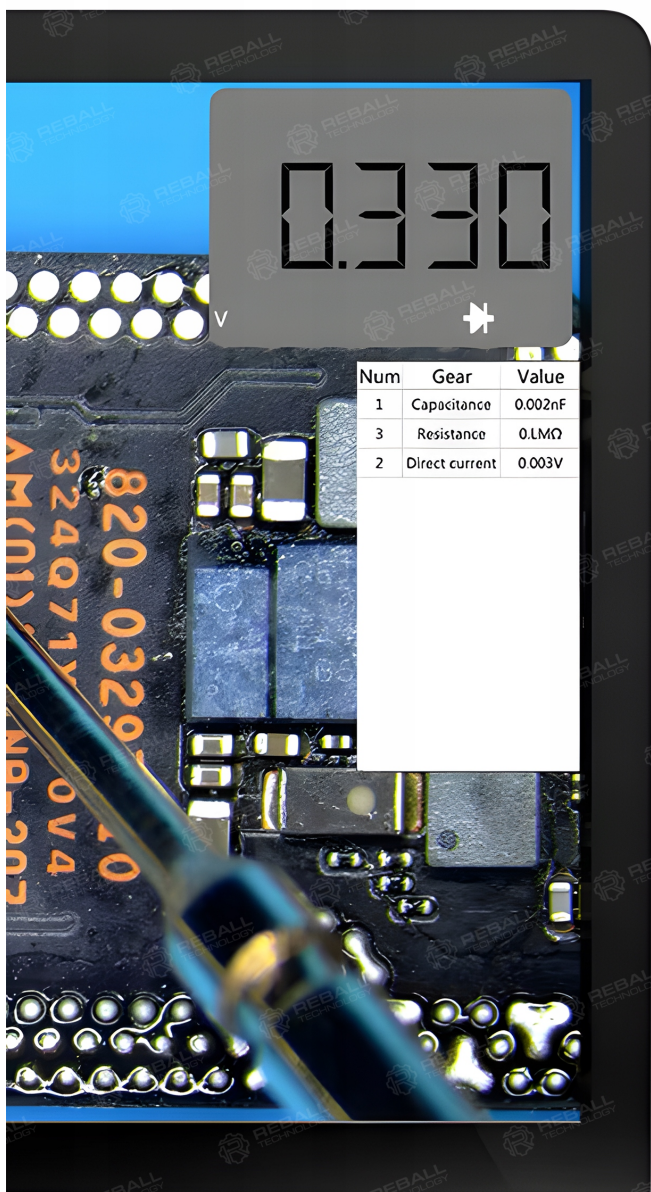
Ultra-hard and ultra-sharp stainless steel

Reinforced stainless steel
gold-plated needle, diameter \varnothing
2mm, lengthened 22mm, firm
and durable, high precision, an-
ti-oxidation

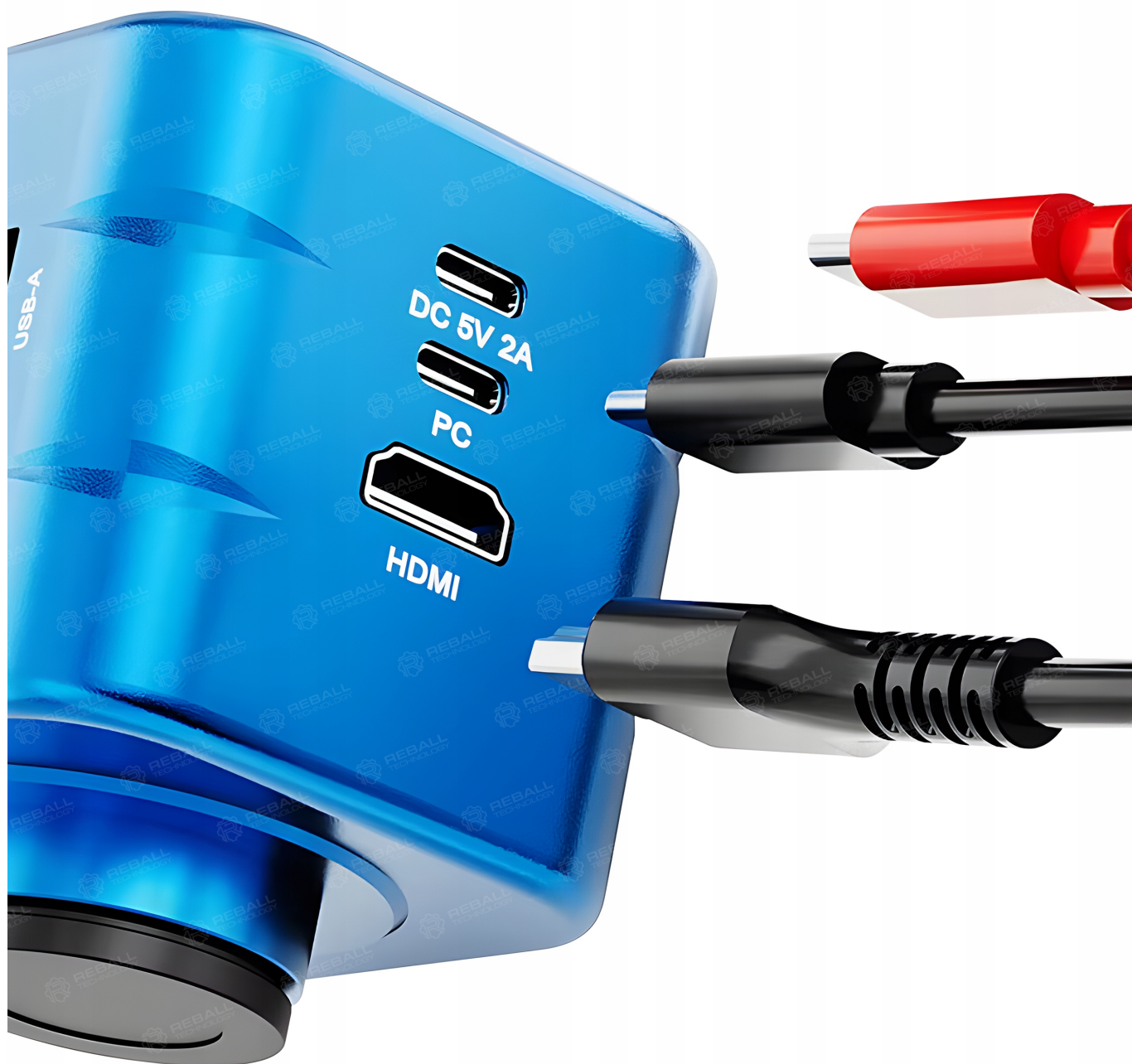
Specially sharp electroplated gold probe

Suitable for measuring relatively
small electronic components,
high precision, small error













REBALL
TECHNOLOGY

Reball Technology Sp. z o.o.
Rzgowska 100/102, 93-153 Łódź
sklep@serwisowe.pl
+(48)422032662, +(48)519117706



RELIFE

Multi-function Multimeter 4K Camera

More than a 4K camera, 4K camera + multimeter function



Positive probe

Used to connect multimeter probe

Wireless mouse interface/Udisk

Connect USB flash drive to realize video/image storage function

Negative probe

Used to connect multimeter probe

Microscope camera interface



HOLD key

Record current multimeter data

PL

OFF/Channel key

Press long to shut down, short to switch multimeter gear

Power supply

5V/2A Type-C power jack

PC

Connect to PC via data cable, transmit images in real time, can be operated in S-Viewer

HDMI

Used to expand 4K video image output

Wireless mouse interface/Udisk

Connect U disk to realize video/image storage function



Brand	RELIFE
Product Name	Multi-function multimeter 4K camera
Model	MC2
Net Weight	≈ 260g
Gross Weight	≈ 695g
Product Size	70.5*60*60mm
Packaging Size	218*128*80mm
Sensor Size	2.0um*2.0um
Photo Resolution	3840*2160
Video Recording	1920*1080@30fps 3840*2160@30fps
USB Output	1920*1080@30fps 3840*2160@15fps
Image Snapshot	Timed photo taking/Real-time photo taking
Output Interface	HDMI/Type-c
Spectral Response	400-1000nm
Storage	USB flash drive
PC Support	Support
Sensor	IMX678(X)
Video Output	1920*1080@30FPS 3840*2160@30FPS
Resolution	3840*2160
Image Scaling	5x digital zoom
Language Settings	Chinese/Traditional Chinese/English/Russian/ German/French/Japanese/Italian



REBALL
TECHNOLOGY

Reball Technology Sp. z o.o.

Rzgowska 100/102, 93-153 Łódź

sklep@serwisowe.pl

+(48)422032662, +(48)519117706

Potrzebujesz inne akcesoria lutownicze bądź serwisowe - sprawdź nasze pozostałe aukcje.