

Link do produktu: <https://serwisowe.pl/cyfrowa-kamera-mechanic-dx-4k-sony-4k-full-hd-p-14330.html>

CYFROWA KAMERA MECHANIC DX-4K SONY 4K Full HD

Cena brutto	1 549,00 zł
Cena netto	1 259,35 zł
Dostępność	Aktualnie niedostępny
Czas wysyłki	24 godziny
Numer katalogowy	XNSE0000088
Kod EAN	5903815916939

Opis produktu

NSE0000088

CYFROWA KAMERA DO MIKROSKOPÓW 4K - MECHANIC DX-4K + PILOT + AKCESORIA





Kamera cyfrowa **MECHANIC DX-4K** przeznaczona jest **do obserwacji obiektów mikroskopowych**.

Głównym jej elementem jest **wysokiej jakości** przetwornik **CMOS 1/2,33" 16MPix** marki **SONY**.

Kamerę podłączamy do komputera za pomocą przewodu USB lub bezpośrednio do monitora za pomocą kabla HDMI.

Kamera umożliwia wyświetlanie na ekranie komputera (USB) lub monitora (HDMI) oraz rejestrację **na karcie MicroSD**:

- **obrazu video** w czasie rzeczywistym m.in w rozdzielczości **4K 3840x2160 30FPS**, **2.7K 2560x1440 30FPS** oraz **FullHD 1080P 120FPS**
- **zapis zdjęć** w rozdzielczości do 4608x3456 pixeli.

Dodatkowo zewnętrzny program umożliwia dokonywanie wszelkich **pomiarów obiektów**.

Wbudowany procesor obrazu zapewnia doskonałe odwzorowanie kolorów przy niskim poziomie szumów i stanowi świetny wybór wszędzie tam gdzie wierność kolorów jest istotna.

Specyfikacja:

- sensor: Sony 16MPix 1/2,33"
- rozmiar pojedynczego pixela: 1,55x1,55um
- rozdzielczość video (MP4): **4K UHD** 3840x2160 30FPS, **2.7K** 2560x1440 30FPS 4:3, **2.7K** 2560x1440 60FPS 16:9, **2K QHD** 2048 x 1080 60FPS, **1080P** 1920x1080 120FPS, **1080P** 1920x1080 60FPS, **1080P** 1920x1080 30FPS, **720P** 1280x720 240FPS, **720P** 1280x720 120FPS
- rozdzielczość zdjęć (MJPEG): **16MP** 4608x3456, **12MP** 4032x3024
- interfejs: USB, HDMI (również w tym samym czasie)
- obsługa kart: **MicroSD max. 128GB**
- powiększenie: 7-krotny zoom cyfrowy
- menu: język angielski
- gwint montażowy: C-mount (25mm)
- oprogramowanie do kamery: na dołączonym CD (kompatybilne z Windows XP/7/8/10)
- funkcje regulacji obrazu: m.in regulacja balansu bieli, ekspozycji, ostrości, kolorów, kontrastu
- możliwość pomiaru rozmiaru elementów
- wymiary: 75x70x75mm
- waga netto: 300g





VIDEO OUTPUT

4K HDMI

3840x2160@30FPS(4K)
1080P 120@FPS

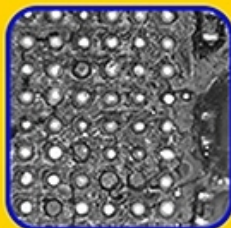


COLOUR PROCESSING ENGINE

4608x3456(16MP)



multicolour



Opposite color



Black and white



UP/⊕

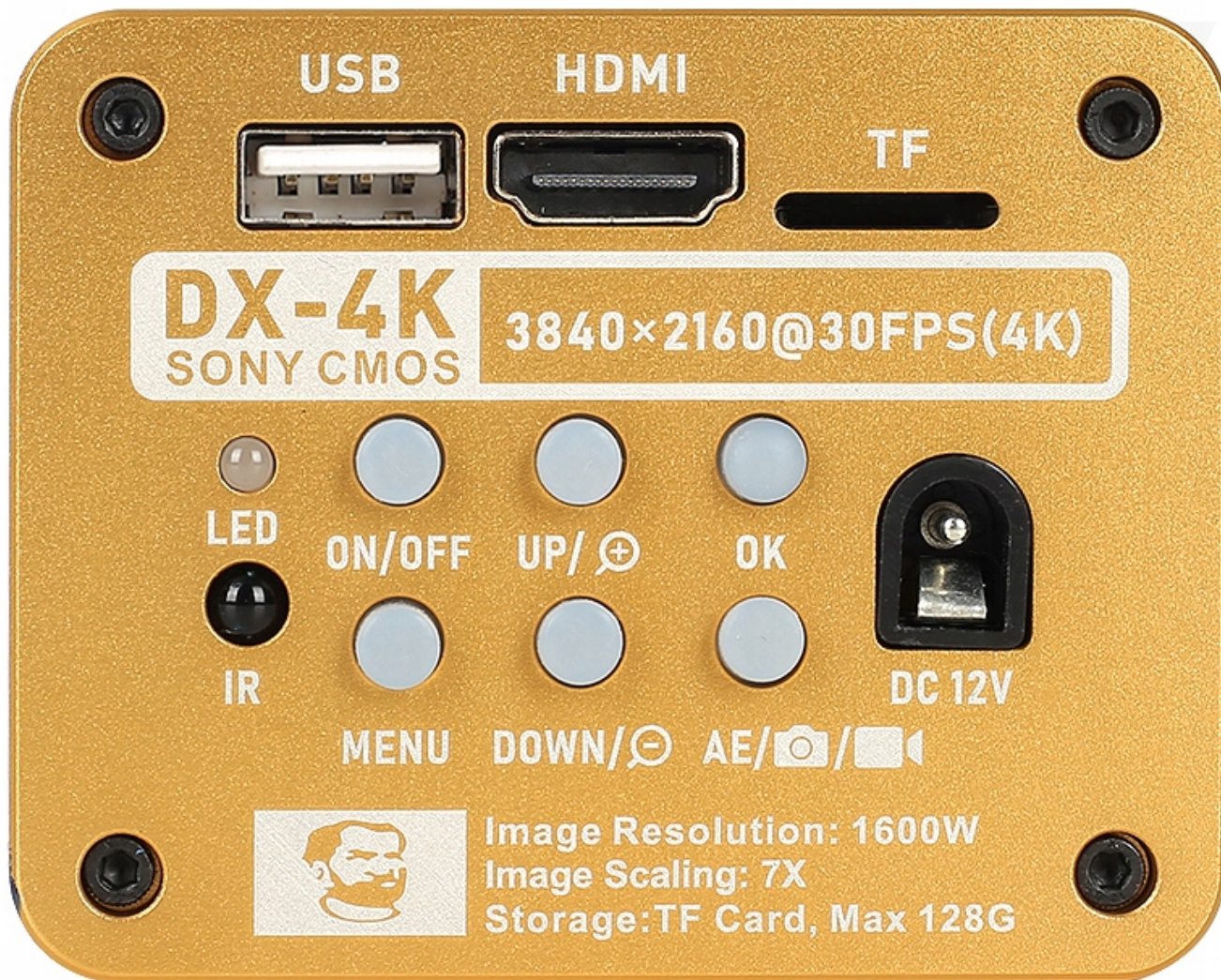
MENU

ON/OFF

DOWN/⊖



OK





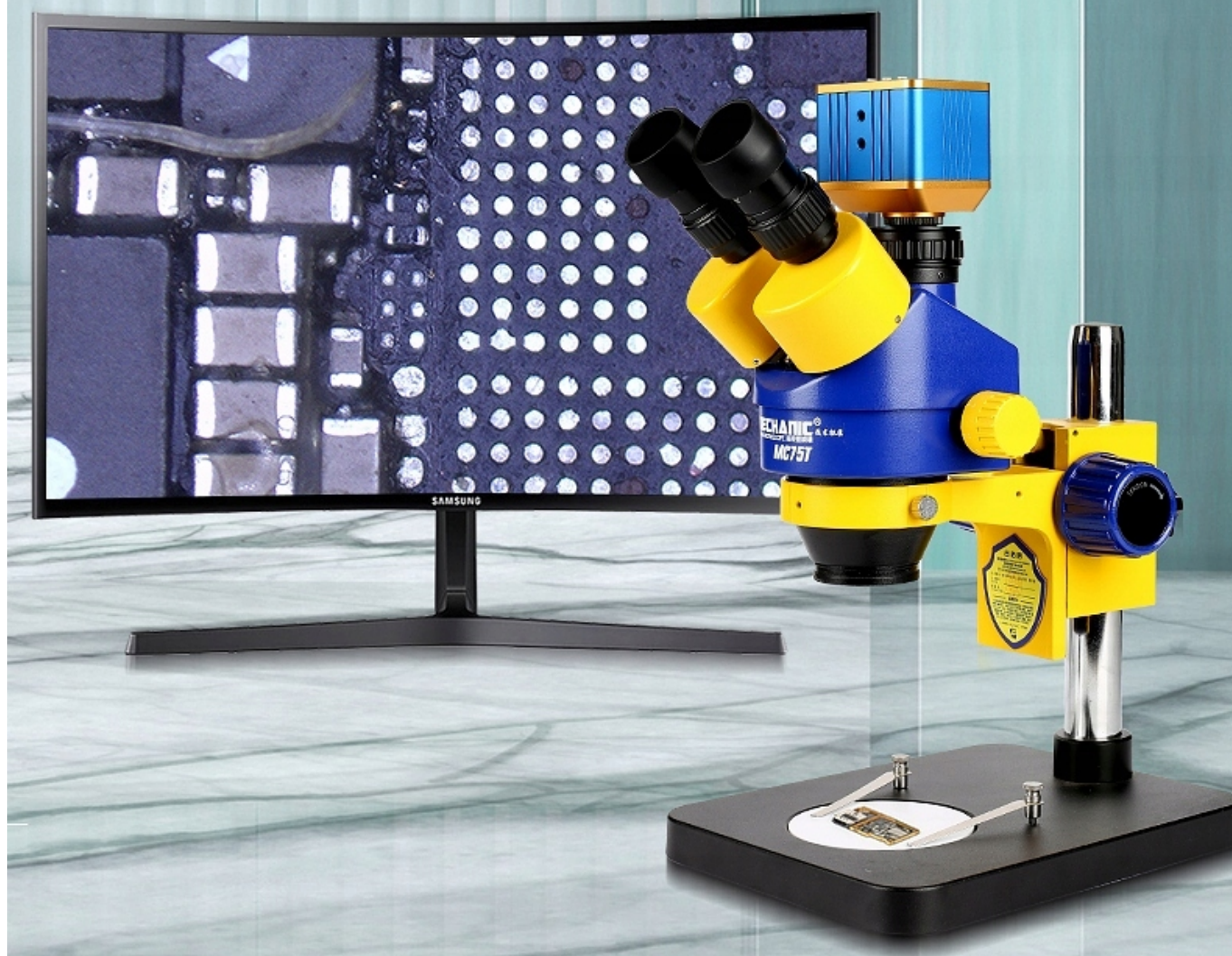




INDUSTRIAL GRADE HD CAMERA

4K
ULTRAHD

Original Sony sensor / 4K video output
7X zoom / ultra-high resolution image





Version

Model: DX-4K







Version: V1.03_L

Date: 2020/05/07

Firm: H.K.MECHANIC

Zastosowanie:

- lutowanie elektroniki i mikroelektroniki
- inspekcja części komputerowych
- inspekcja modułu telekomunikacyjnego
- inspekcja przemysłowa
- inspekcja biżuterii
- inspekcja kolekcji monet i innych numizmatów
- kontrola drukowania i wydruków
- narzędzie do nauki i edukacji
- badania laboratoryjne
- analiza medyczna
- narzędzie do badań szkolnych
- badanie owadów
- badanie roślin
- badanie skóry
- kontrola tekstyliów.

 Video 1/6	 Video 2/6	 Video 3/6
Video Resolution	Coding Mode	Sharpness
Loop recording	Picture Scale	White Balance
Date Stamp	Mirror Contrast	Color
 Video 4/6	 Video 5/6	 Video 6/6
Exposure	Date/Time	Version
Language	Format	
Frequency	Default Setting	

Video Resolution	Video Resolution	Video Resolution
4K UHD 30FPS	2K QHD 60FPS	1080P 30FPS
2.7K 30FPS 4:3	1080P 120FPS	720P 240FPS
2.7K 60FPS 16:9	1080P 60FPS	720P 120FPS

Image Size	⚙ Still 1/5	⚙ Still 2/5
16MP 4608x3456	Line Set	Mirror Contrast
12MP 4032x3024	Image Size	Quality
	Picture Scale	Sharpness
⚙ Still 3/5	⚙ Still 4/5	⚙ Still 5/5
White Balance	Language	Format
Color	Frequency	Default Setting
Exposure	Date/Time	Version


Zawartość zestawu:

- kamera cyfrowa Mechanic DX-4K
- kabel USB 1,5m
- kabel HDMI 4K 2m
- zasilacz 12V 1A
- pilot
- karton.



Potrzebujesz inne akcesoria lutownicze bądź serwisowe - sprawdź nasze pozostałe aukcje.