

Link do produktu: <https://serwisowe.pl/cyfrowa-kamera-do-mikroskopu-mirkoskopow-reball-rt0437-fullhd-48mpix-hdmi-p-3268.html>

CYFROWA KAMERA DO MIKROSKOPU MIRKOSKOPÓW REBALL RT0437 FULLHD 48Mpix HDMI

| | |
|------------------|------------------------------|
| Cena brutto | 699,00 zł |
| Cena netto | 568,29 zł |
| Dostępność | Aktualnie niedostępny |
| Czas wysyłki | 24 godziny |
| Numer katalogowy | XUSE0000276 |
| Kod EAN | 5903815939624 |

Opis produktu

USE0000276

CYFROWA KAMERA DO MIKROSKOPÓW FULLHD 60FPS
MODEL RT0437 + MYSZKA AOC
FUNKCJA WYMIAROWANIA ELEMENTÓW



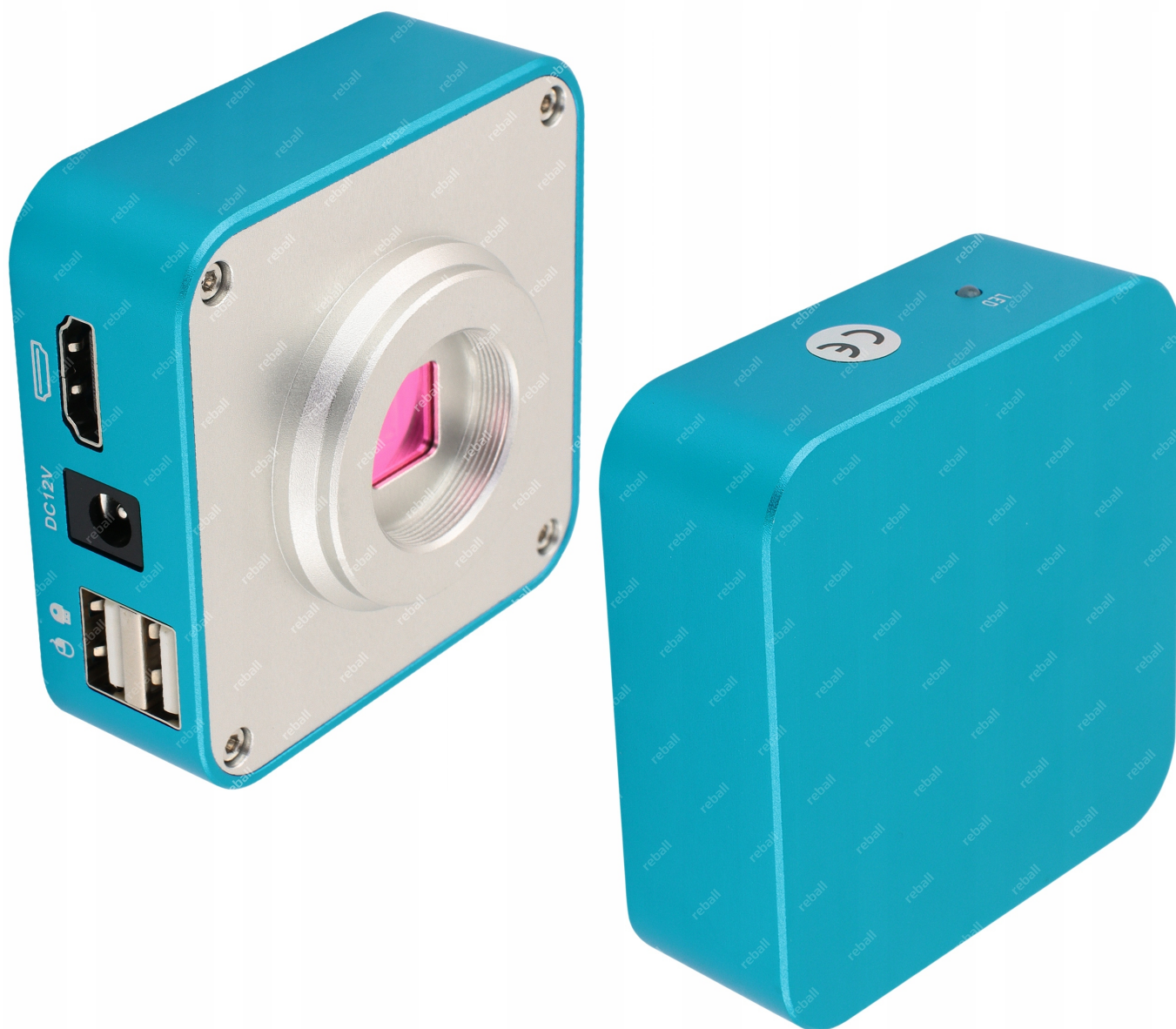
□ Kamera REBALL RT0437 48MP IMX335 □

Profesjonalna kamera mikroskopowa RT0437, zaprojektowana z myślą o najwyższej precyzji i wygodzie pracy.

Dzięki zastosowaniu czujnika obrazu **Sony IMX335** oraz wyjściu HDMI 1080P przy 60 klatkach, kamera zapewnia **wyjątkowo wyraźny i płynny obraz bez opóźnień czy drgań**.

Aluminiowa, precyzyjnie frezowana obudowa i **szeroki zakres funkcji pomiarowych** czynią z niej niezastąpione narzędzie w pracy laboratoryjnej, serwisowej czy edukacyjnej.

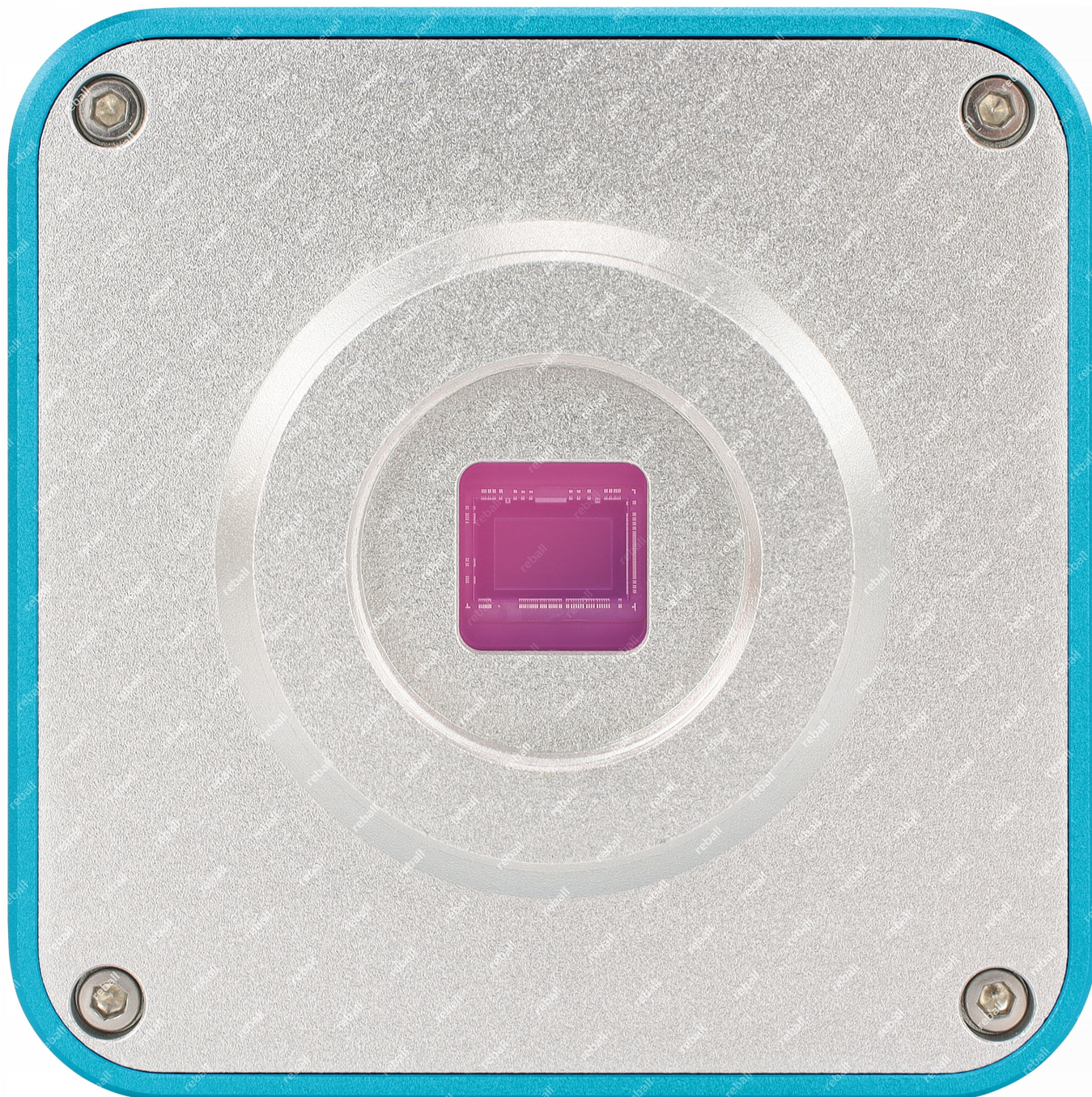
Ilość: **1kpl.**



□ Charakterystyka □

- Wyposażona w czujnik obrazu Sony IMX335 CMOS o wysokiej czułości i rozdzielczości.
- Wbudowane funkcje pomiarowe - rysowanie linii, okręgów, kalibracja.
- Wbudowana funkcja linii krzyżowych - aż 8 programowalnych linii pomocniczych.
- Wyjście HDMI 1080P w 60 klatkach zapewnia płynny obraz bez opóźnień.
- Ręczna ekspozycja i balans bieli z możliwością dostosowania koloru.
- Obsługa pamięci USB i podłączenia myszy - wygodne sterowanie bez komputera.
- Wyraźny obraz bez drgań - idealny do precyzyjnych zastosowań.

- Funkcja wymiarowania elementów.
- Wysokiej jakości obudowa z frezowanego aluminium.
- Obsługa importu plików PNG bezpośrednio z dysku USB.



⚙️ Specyfikacja techniczna ⚙️

- Czujnik: **Sony IMX335 CMOS 1/2,8"**
- Rozdzielczość: **48 MP**
- Wyjście HDMI: **1920x1080 @60fps**
- Interfejs USB: **2x USB 2.0 (mysz, dysk USB)**

- Interfejs obiektywu: **C-mount**
- Ekspozycja: **Automatyczna / ręczna (jednym przyciskiem)**
- Balans bieli: **Automatyczny / ręczny z regulacją RGB**
- Funkcje pomiarowe: **12 typów - linie, proste, okręgi**
- Import plików PNG: **Tak (z dysku USB)**
- Kalibracja: **Linii i kąt pomiarowych**
- Linie krzyżowe: **8 programowalnych - kolor i pozycja**
- Odbicie lustrzane: **Poziome / pionowe**
- Język menu: **Angielski / Chiński (tradycyjny / uproszczony)**
- Zasilanie: **DC 5-12V**
- Masa netto: **150g**
- Masa brutto: **350g**
- Wymiary produktu: **70×70×38mm**
- Wymiary opakowania: **145×130×70mm**



☐ Zastosowanie ☐

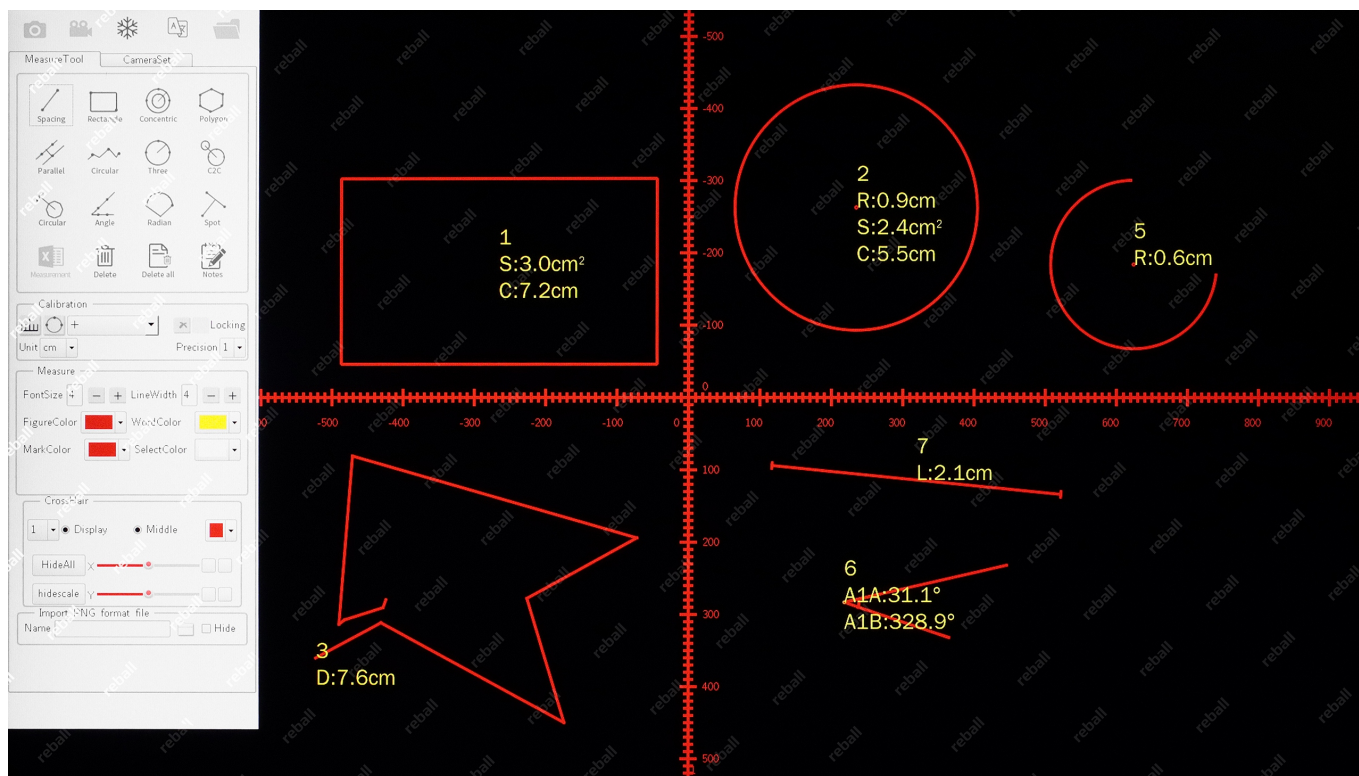
- ☐ **lutowanie elektroniki i mikroelektroniki**
- ☐ **inspekcja części komputerowych**
- ☐ **inspekcja modułu telekomunikacyjnego**
- ☐ **inspekcja przemysłowa**
- ☐ **inspekcja biżuterii**
- ☐ **inspekcja kolekcji monet i innych numizmatów**
- ☐ **kontrola drukowania i wydruków**

- narzędzie do nauki i edukacji
- badania laboratoryjne
- analiza medyczna
- narzędzie do badań szkolnych
- badanie owadów
- badanie roślin
- badanie skóry
- kontrola tekstyliów.



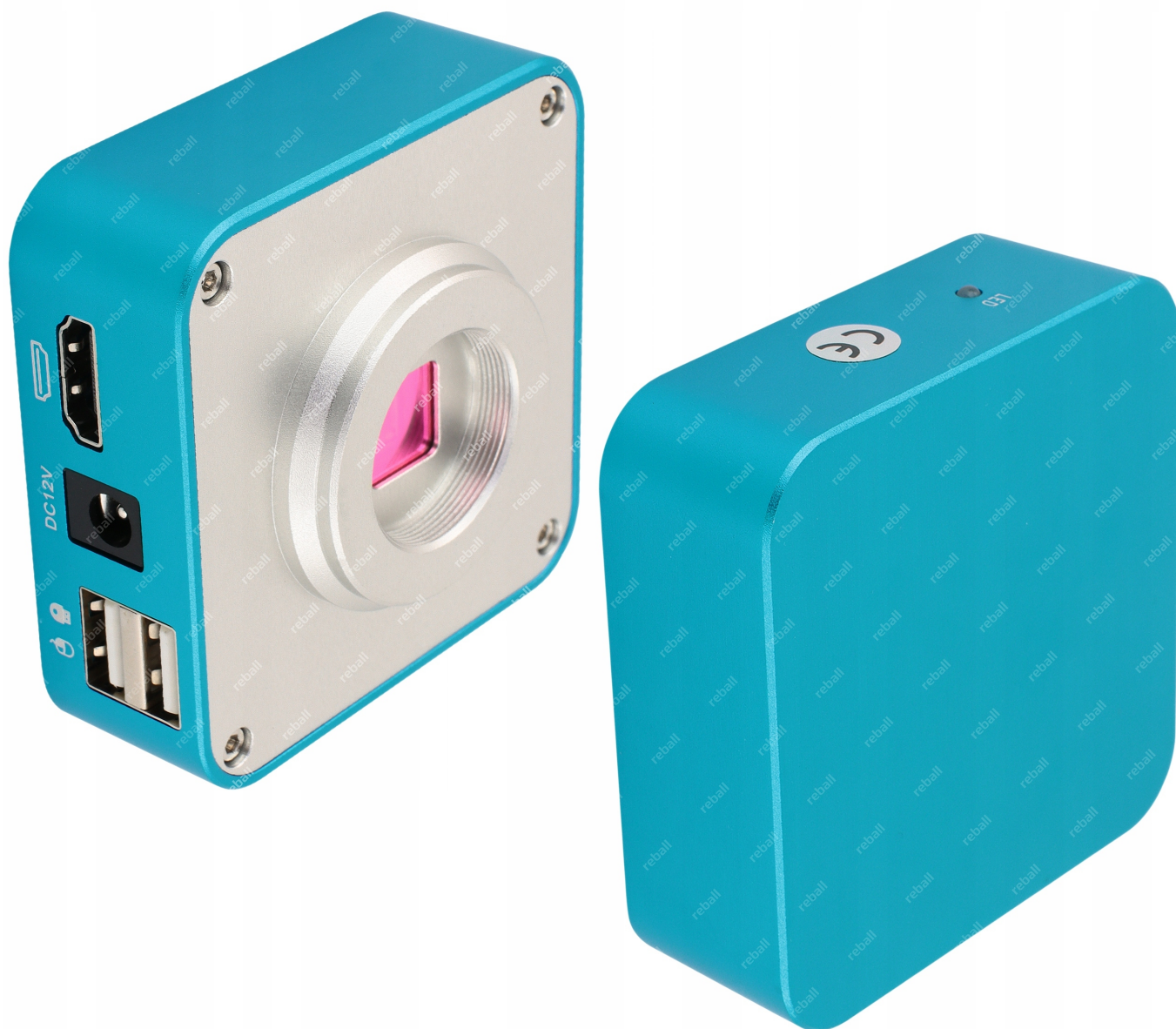
□ Zawartość zestawu □

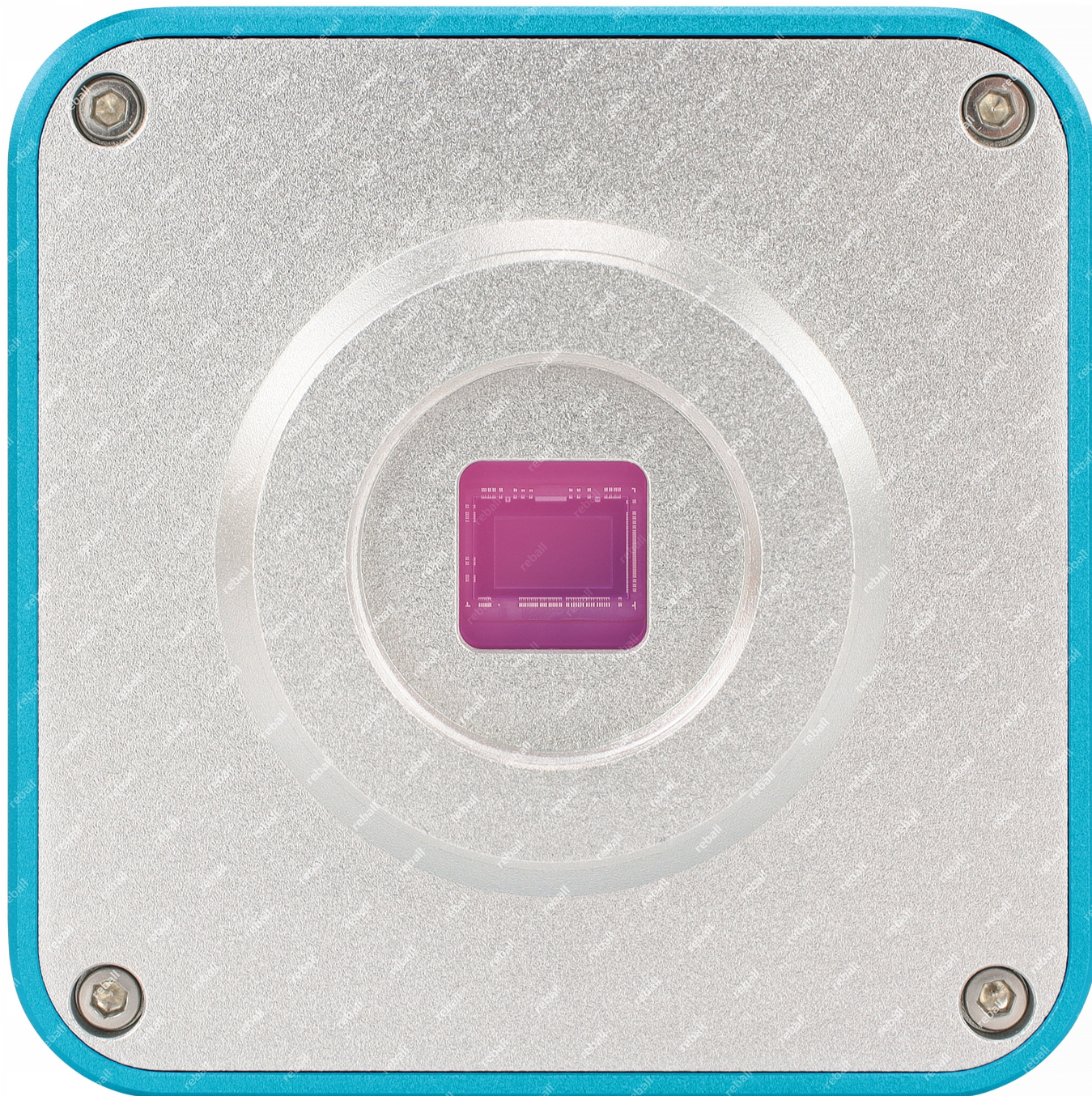
- Kamera REBALL RT0437- **1 szt.**
- Przewód zasilający - **1 szt.**
- Przewód HDMI - **1 szt.**
- Myszka - **1 szt.**
- Instrukcja obsługi - **1 szt.**















REBALL
TECHNOLOGY

Reball Technology Sp. z o.o.

Rzgowska 100/102, 93-153 Łódź
sklep@serwisowe.pl
+(48)422032662, +(48)519117706





REBALL
TECHNOLOGY

Reball Technology Sp. z o.o.
Rzgowska 100/102, 93-153 Łódź
sklep@serwisowe.pl
+(48)422032662, +(48)519117706





Potrzebujesz inne akcesoria lutownicze bądź serwisowe - sprawdź nasze pozostałe aukcje.