

Link do produktu: <https://serwisowe.pl/cyfrowa-kamera-do-mikroskopu-mirkoskopow-mechanic-mos500-fullhd-hdmi-pilot-p-3270.html>

CYFROWA KAMERA DO MIKROSKOPU MIRKOSKOPÓW MECHANIC MOS500 FULLHD HDMI PILOT

| | |
|------------------|------------------------------|
| Cena brutto | 699,00 zł |
| Cena netto | 568,29 zł |
| Dostępność | Aktualnie niedostępny |
| Czas wysyłki | 24 godziny |
| Numer katalogowy | XUSE0000275 |
| Kod EAN | 5903815939617 |

Opis produktu

USE0000275

CYFROWA KAMERA DO MIKROSKOPÓW 1920x1080 30FPS MECHANIC MOS500 + PILOT + AKCESORIA

* Firma Reball Technology Sp. z o.o. jest bezpośrednim oficjalnym dystrybutorem marki MECHANIC.

* Każdy oferowany przez nas produkt tej marki jest oryginalny i oznaczony indywidualnym certyfikatem autentyczności który znajdziesz na obudowie lub numerem seryjnym oraz certyfikatem CE.



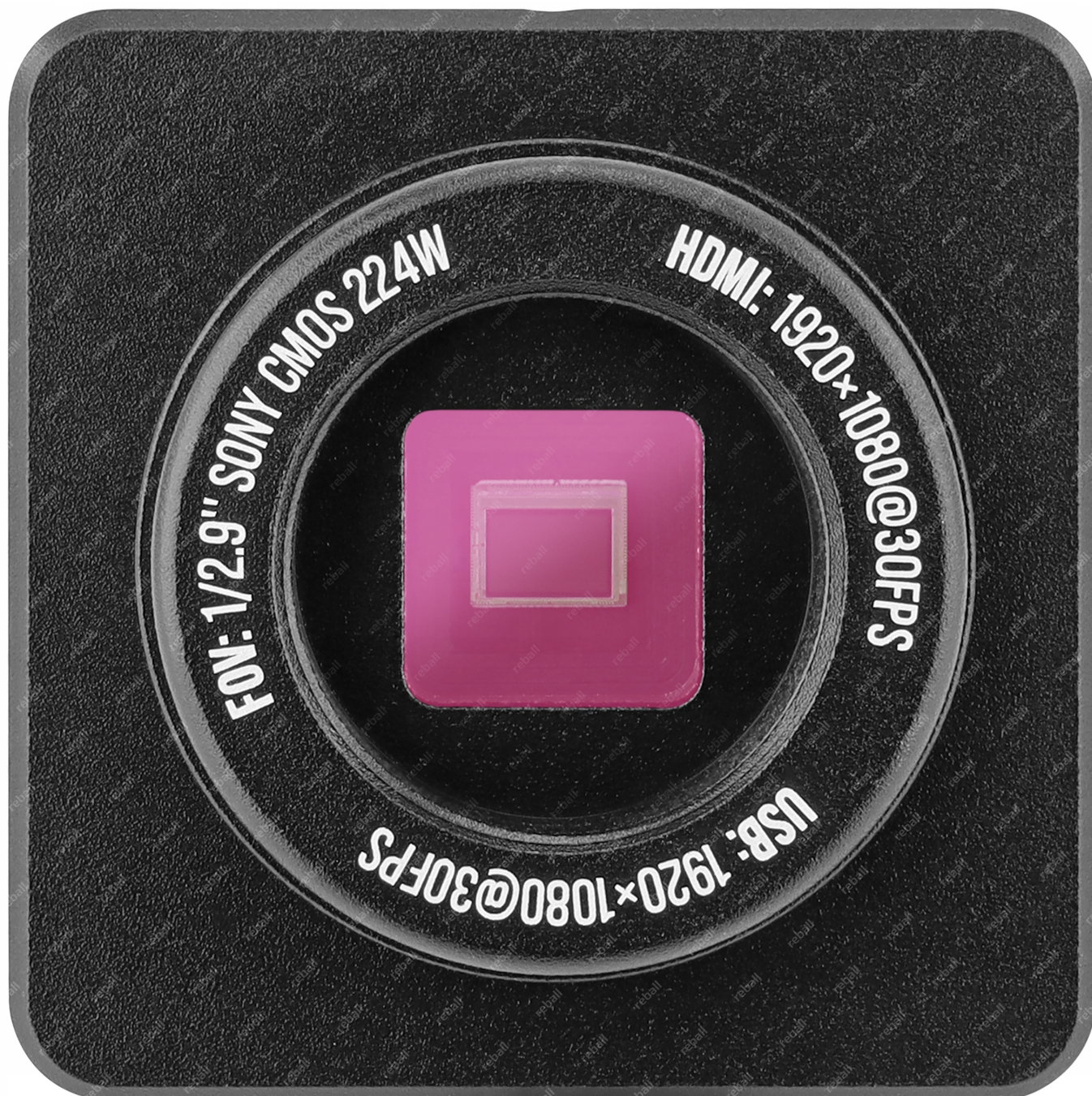
□ Kamera Mechanic MOS500 □

Kamera cyfrowa **MECHANIC MOS500** to zaawansowana kamera mikroskopowa wyposażona w sensor Sony IMX323 o wysokiej czułości i rozdzielczości 2.24 MP przeznaczona **do obserwacji obiektów mikroskopowych**.

Dzięki możliwości **rejestracji obrazu w jakości FullHD i transmisji przez HDMI bez potrzeby użycia komputera**, idealnie sprawdza się w pracy laboratoryjnej, serwisowej i edukacyjnej.

Umożliwia płynne operowanie oraz precyzyjne odwzorowanie szczegółów, nawet w ciemnych warunkach oświetleniowych.

Ilość: **1kpl.**



□ Charakterystyka □

- Wyposażona w wysokoczuły sensor Sony IMX323 zapewniający bogate odwzorowanie kolorów.
- Obsługa obrazu w jakości FullHD - wyraźny, szczegółowy obraz nawet przy słabym świetle.
- Wyjście HDMI i Type-C - bezpośrednia transmisja obrazu do monitora bez użycia komputera.
- Rozdzielczość zdjęć do 4600×3472, wideo w 1080P@30FPS - doskonała szczegółowość nagrań.
- Możliwość manualnego i automatycznego ustawienia ekspozycji i ostrości.
- Wbudowany slot na kartę pamięci - obsługa kart do 64 GB.
- Dołączony pilot - wygodne sterowanie na odległość.

□ **Kompaktowa, aluminiowa obudowa - ergonomiczna, trwała i lekka konstrukcja.**

□ **Menu obsługiwane w 9 językach - intuicyjna nawigacja i pełna kontrola.**

| | | | |
|-------------------|--------------------------------------|-----------------|--------------------------|
| name | microscope camera | models | MOS500 |
| HDMI output | 1920*1080@30hz | net weight | 192 grams |
| exposure | favor | gross weight | 488 grams |
| stockpile | Supports up to 64GB | Product Size | 52*52*70mm |
| Input Voltage | DC 5V-12V | Package Size | 136*136*79mm |
| Lens Interface | C/CS | reparation | Auto/Manual/ Exposure |
| centerline | favor | remote controls | Remote control operation |
| Photo resolution | 4600 X 3472 | menu language | 9 languages |
| transducers | iMx323 Sensor 2.24 million pixels | | |
| Output Resolution | 1920x1080 30FPS; 1280x720P 30FPS | | |
| videotape | Supports 1080P 30FPS video recording | | |

⚙️ Specyfikacja ⚙️

- Sensor: **SONY iMx323**
- Rozdzielczość video (MP4): **1080P** (1920x1080 30FPS), **720P** (1280x720 30FPS)
- Rozdzielczość zdjęć (JPEG): **16MP** (4600x3472 pixeli)
- Interfejs: **USB, HDMI** (również w tym samym czasie)
- Obsługa kart: **MicroSD max. 64GB**

- Menu: **język angielski**
- Gwint montażowy: **C-mount (25mm)**
- Funkcje regulacji obrazu: m.in **regulacja balansu bieli, ekspozycji, ostrości, kolorów, kontrastu**
- **Możliwość pomiaru rozmiaru elementów**
- Wymiary kamery: **52x52x70mm**
- Wymiary opakowania: **136x136x79mm**
- Waga netto: **192g**
- Waga brutto: **488g**



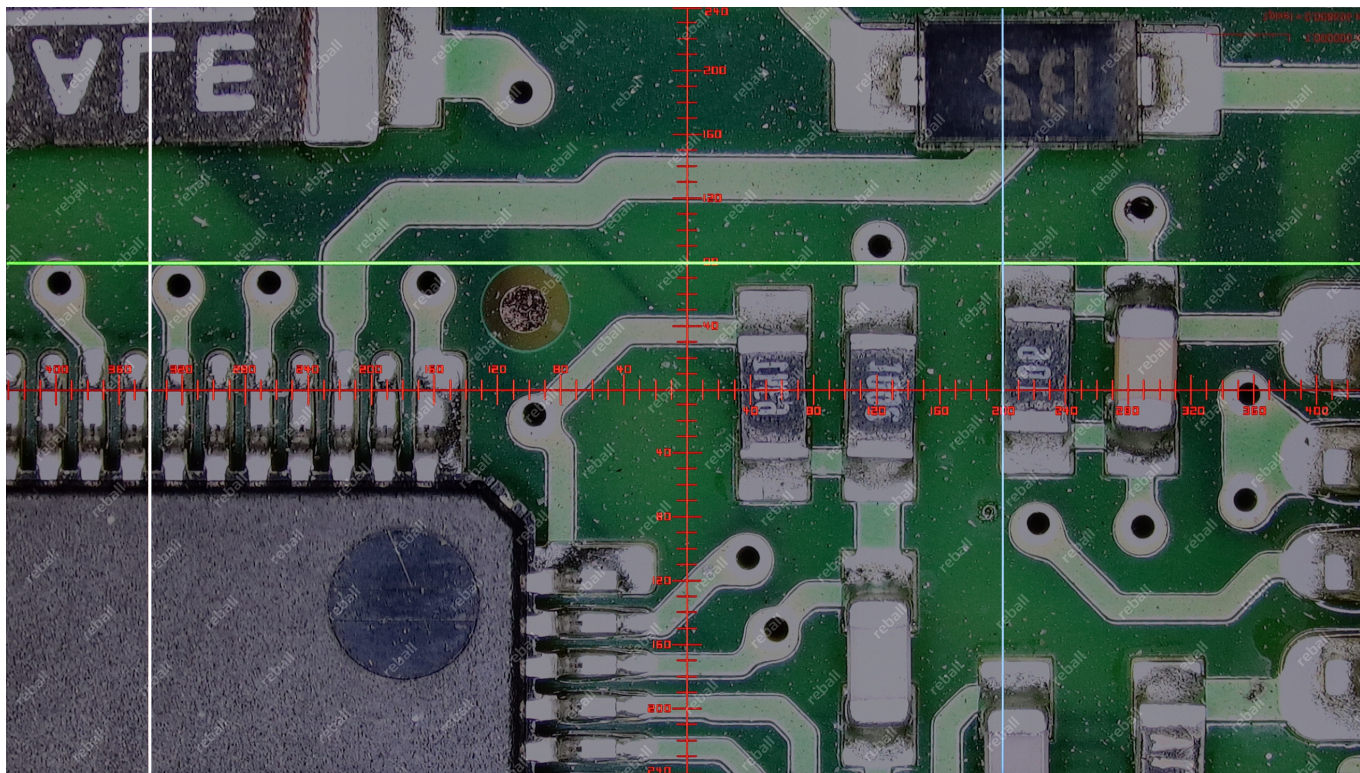
▣ Zastosowanie ▣

- ▣ **lutowanie elektroniki i mikroelektroniki**
- ▣ **inspekcja części komputerowych**
- ▣ **inspekcja modułu telekomunikacyjnego**
- ▣ **inspekcja przemysłowa**
- ▣ **inspekcja biżuterii**
- ▣ **inspekcja kolekcji monet i innych numizmatów**
- ▣ **kontrola drukowania i wydruków**
- ▣ **narzędzie do nauki i edukacji**
- ▣ **badania laboratoryjne**
- ▣ **analiza medyczna**
- ▣ **narzędzie do badań szkolnych**
- ▣ **badanie owadów**
- ▣ **badanie roślin**
- ▣ **badanie skóry**
- ▣ **kontrola tekstyliów.**



□ Zawartość zestawu □

- Kamera cyfrowa Mechanic MOS500 - **1szt.**
- Kabel USB-C - **1szt.**
- Kabel HDMI - **1szt.**
- Pilot - **1szt.**
- Ściereczka z mikrofibry - **1szt.**
- Instrukcja obsługi - **1szt.**
- Opakowanie jednostkowe - **1szt.**





REBALL
TECHNOLOGY

Reball Technology Sp. z o.o.
Rzgowska 100/102, 93-153 Łódź
sklep@serwisowe.pl
+(48)422032662, +(48)519117706

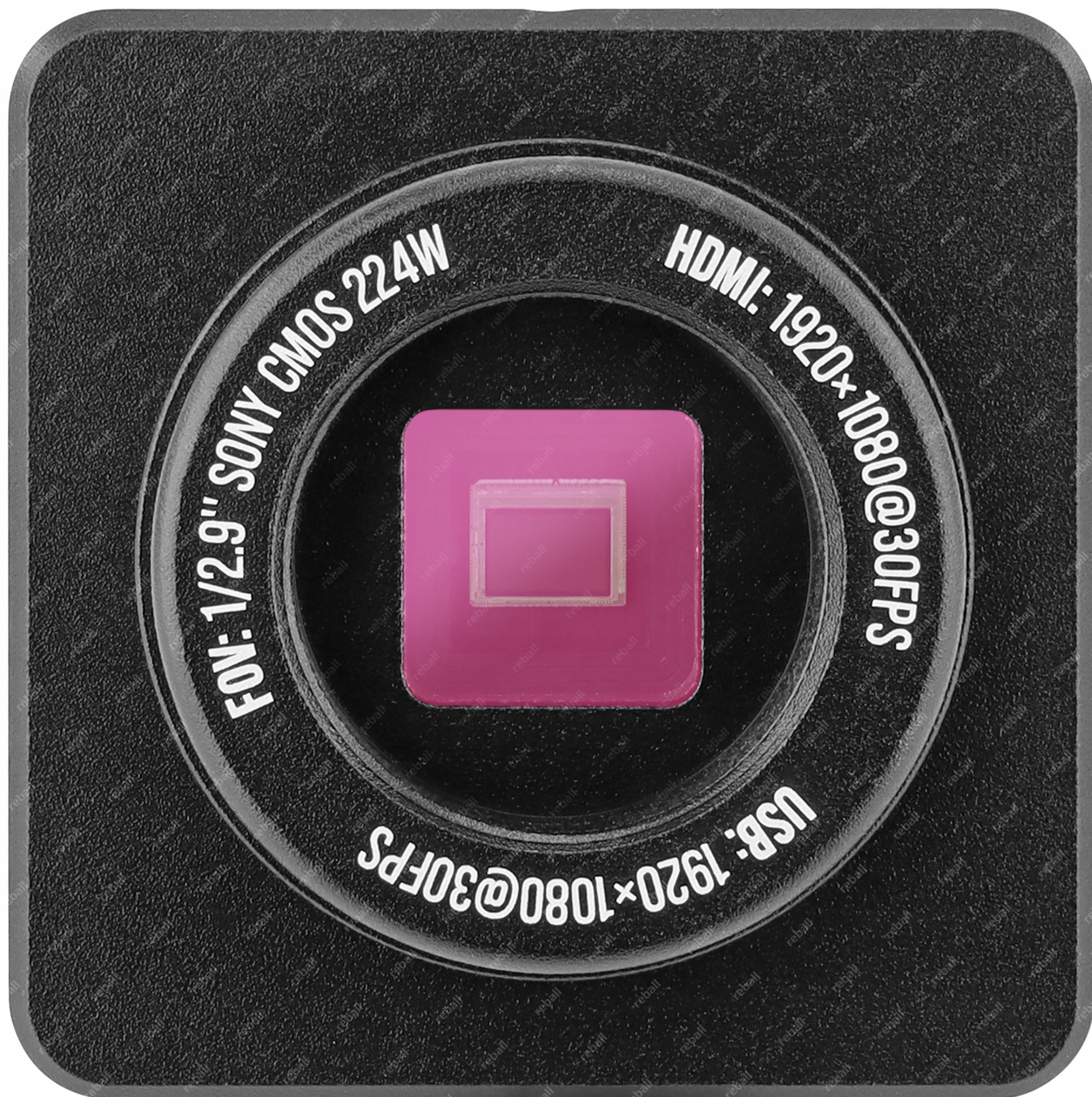










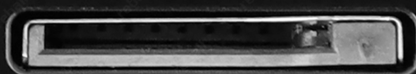




MECHANIC

SHOW THE STYLE OF MASTER

TF



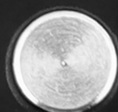
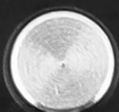
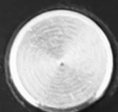
ON/OFF

UP

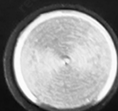
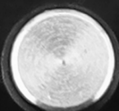
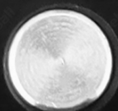
OK/📷



LED



IR



MENU

DOWN

MODE/AE

专利号Patent No.
202330546355.0

MOS **500**





















INDUSTRIAL CAMERA

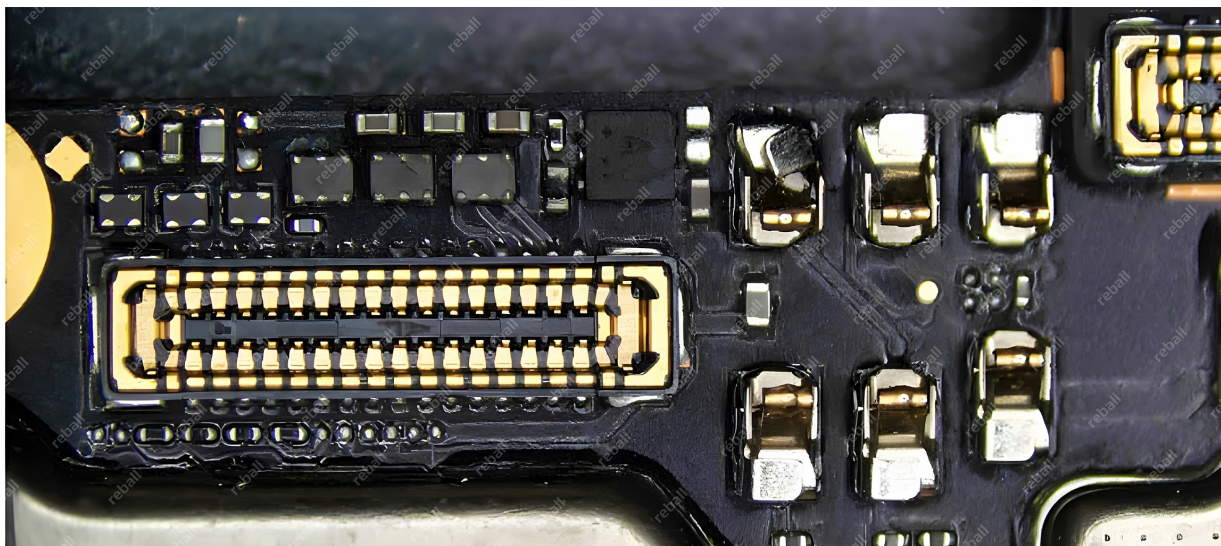
斜面专利设计，无需站立，即可操作顶部按钮。

Beveled patent design allows you to operate the top button without standing.



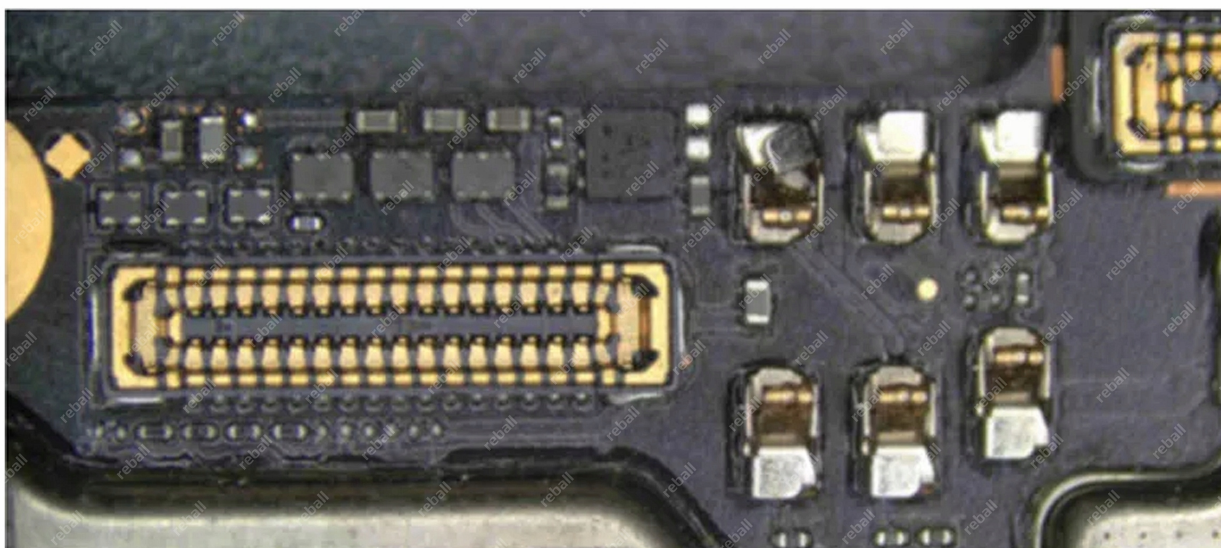


| | | | | | |
|---|---------------|---|----------------------------|---|------------|
|  | white balance |  | menu bar |  | downsize |
|  | UP |  | left and right equilibrium |  | crosshairs |
|  | leftwards |  | up and down equilibrium |  | videotapo |
|  | down |  | monochrome |  | photograph |
|  | rightward |  | freeze button |  | camera |
|  | Exposure |  | Play pause |  | zoom in |



MOS500

Microscope Camera Live View



Ordinary camera

Microscope Camera Live View





Potrzebujesz inne akcesoria lutownicze bądź serwisowe - sprawdź nasze pozostałe aukcje.