

Link do produktu: <https://serwisowe.pl/cyfrowa-kamera-do-mikroskopu-mirkoskopow-mechanic-mos-4k-pro-sony-imx678-p-6468.html>

CYFROWA KAMERA DO MIKROSKOPU MIRKOSKOPÓW MECHANIC MOS 4K- PRO SONY iMX678

Cena brutto	599,00 zł
Cena netto	486,99 zł
Dostępność	Aktualnie niedostępny
Czas wysyłki	24 godziny
Numer katalogowy	XUSE0000167
Kod EAN	6949639144782

Opis produktu

USE0000167

KAMERA DO MIRKOSKOPÓW MECHANIC MOS 4K PRO

* Firma Reball Technology Sp. z o.o. jest bezpośrednim oficjalnym dystrybutorem marki MECHANIC.

* Każdy oferowany przez nas produkt tej marki jest oryginalny i oznaczony indywidualnym certyfikatem autentyczności który znajdziesz na obudowie lub numerem seryjnym oraz certyfikatem CE.



□ Kamera Mechanic MOS 4K PRO □

Kamera cyfrowa przeznaczona jest **do obserwacji obiektów mikroskopowych**.

Głównym jej elementem jest **wysokiej jakości** przetwornik **iMx678 1/1,8" 8,4MPix** marki **SONY**.

Kamerę podłączamy do komputera za pomocą przewodu USB lub bezpośrednio do monitora za pomocą kabla HDMI.

Kamera umożliwia wyświetlanie na ekranie komputera (USB) lub monitora (HDMI) oraz rejestrację **na karcie MicroSD**:

- **obrazu video** w czasie rzeczywistym m.in w rozdzielczości **UHD 4K 3840x2160 30FPS**, **FullHD 1080P 1920x1080 60FPS** oraz **HD 720P 1280x720 120FP**

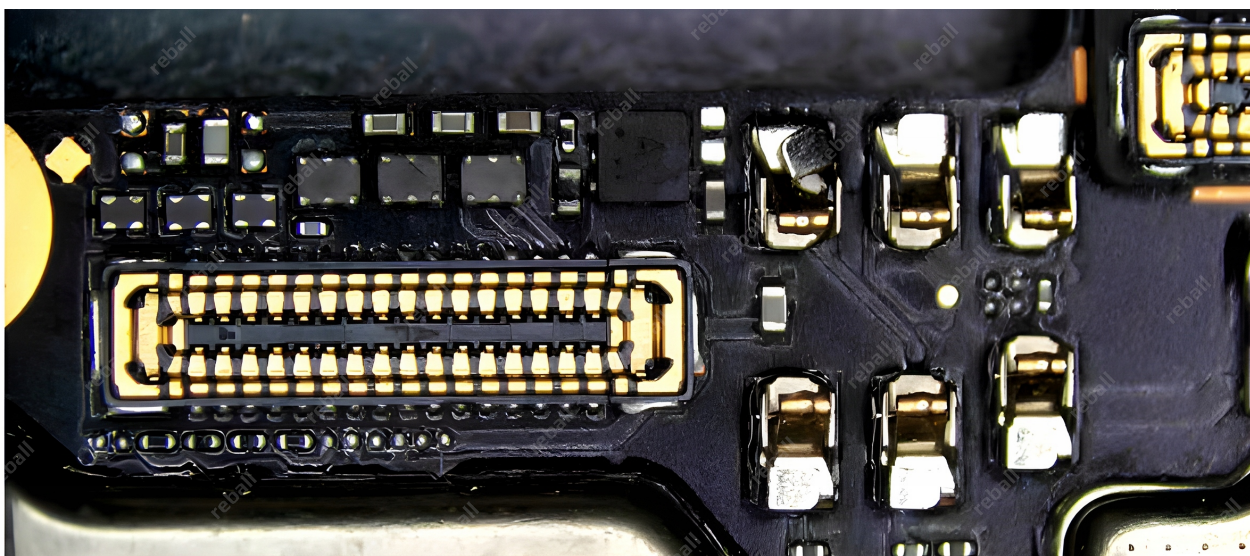
Wbudowany procesor obrazu zapewnia doskonałe odwzorowanie kolorów przy niskim poziomie szumów i stanowi świetny wybór wszędzie tam gdzie wierność kolorów jest istotna.

name	microscope camera	models	MOS4K PRO
HDMI output	3840x2160@30FPS	net weight	192 grams
exposure	favor	gross weight	488 grams
stockpile	Supports up to 64GB	Product Size	56*56*72mm
Input Voltage	DC 5V-12V	Package Size	136*136*79mm
Lens Interface	C/CS	reparation	Auto/Manual/ Exposure
centerline	favor	remote controls	Remote control operation
USB output	3840x2160@30FPS	menu language	English/Chinese
transducers	iMx678 Sensor		
FPS	1080P@60FPS 720P@120FPS		
delineate	Supports 8 straight lines with adjustable color thickness and position		
white balance	Auto/manual/one-touch white balance, support RGB adjustable		
oaveat	void excessive power on for a long time to cause wear and tear pay attention to the power off		

□ Specyfikacja □

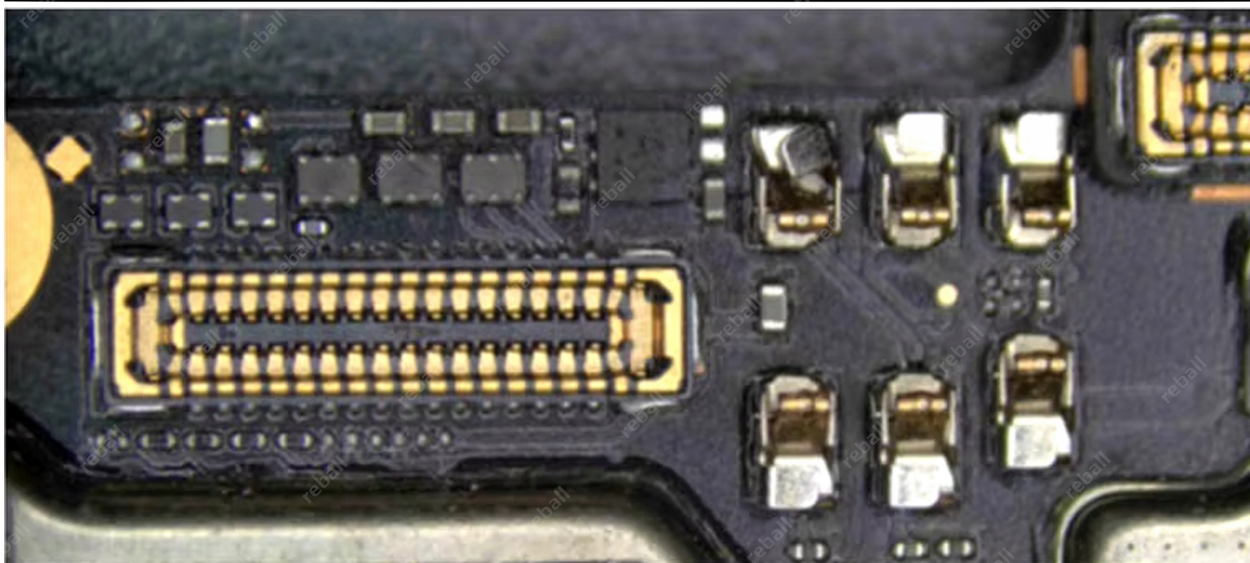
- sensor: **SONY iMx678 1/1,8" 8,4MPix**
- rozdzielczość video (MP4): **4K** (3840x2160 30FPS), **1080P** (1920x1080 60FPS), **720P** (1280x720 120FPS)
- rozdzielczość zdjęć (JPG): do **4096x3072pix**
- interfejs: **USB, HDMI** (również w tym samym czasie)
- zasilanie kamery: **USB-C**
- obsługa kart: **MicroSD max. 64GB**
- menu: **język angielski**

- gwint montażowy: **C-mount (25mm)**
- linie pomocnicze + skala: **tak**
- funkcje regulacji obrazu: **m.in regulacja balansu bieli, ekspozycji, ostrości, kolorów, kontrastu oraz wiele innych**
- **możliwość pomiaru rozmiaru elementów**
- wymiary kamery: **56x56x79mm**
- wymiary opakowania: **136x136x76mm**
- waga netto: **192g**
- łączna waga: **488g**



MOS 4K PRO

Microscope Camera Live View



Ordinary camera

Microscope Camera Live View

▣ Zastosowanie ▣

- ▣ **lutowanie elektroniki i mikroelektroniki**
- ▣ **inspekcja części komputerowych**
- ▣ **inspekcja modułu telekomunikacyjnego**
- ▣ **inspekcja przemysłowa**
- ▣ **inspekcja biżuterii**
- ▣ **inspekcja kolekcji monet i innych numizmatów**
- ▣ **kontrola drukowania i wydruków**
- ▣ **narzędzie do nauki i edukacji**
- ▣ **badania laboratoryjne**
- ▣ **analiza medyczna**
- ▣ **narzędzie do badań szkolnych**
- ▣ **badanie owadów**
- ▣ **badanie roślin**
- ▣ **badanie skóry**
- ▣ **kontrola tekstyliów.**

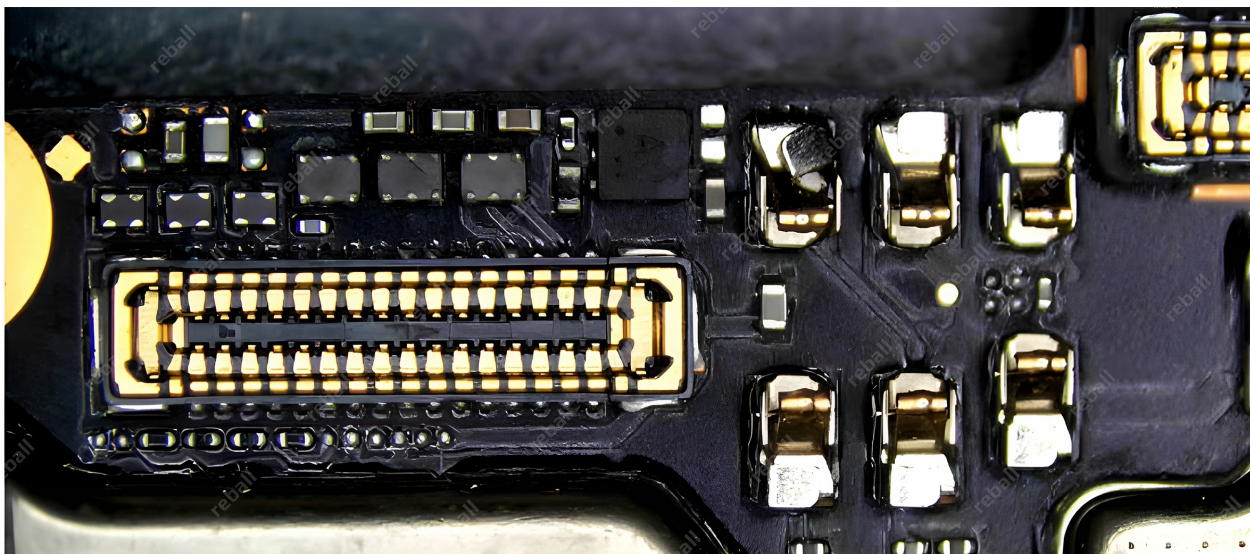


□ Zawartość zestawu □

- kamera cyfrowa Mechanic MOS 4K PRO - 1szt.
- kabel USB-C - 1szt.
- kabel HDMI - 1szt.
- pilot - 1szt.
- instrukcja obsługi - 1szt.
- ściereczka z mikrofibry - 1szt.
- szybki przełącznik FHD/4K - 1szt.

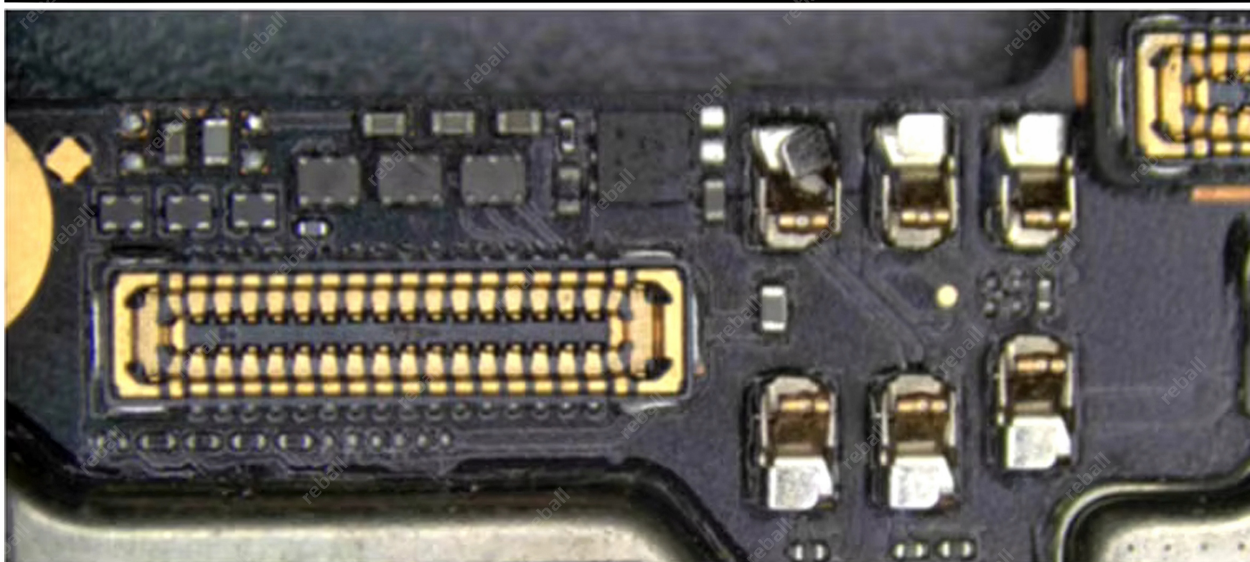
□ opakowanie - 1szt.





MOS 4K PRO

Microscope Camera Live View



Ordinary camera

Microscope Camera Live View



MENU

Menu Key

UP

Up/Zoom In

MODE/AE

Mode Switch/Exposure

ON/OFF

Switch/Freeze
Same Screen Comparison

DOWN

Down/Zoom Out

OK/📷

Confirm/Photograph



AWB white balance	MENU menu bar	downsize
UP	left and right equilibrium	crosshairs
leftwards	up and down equilibrium	videotape
down	monochrome	photograph
rightward	freeze button	camera
AE Exposure	Play pause	zoom in

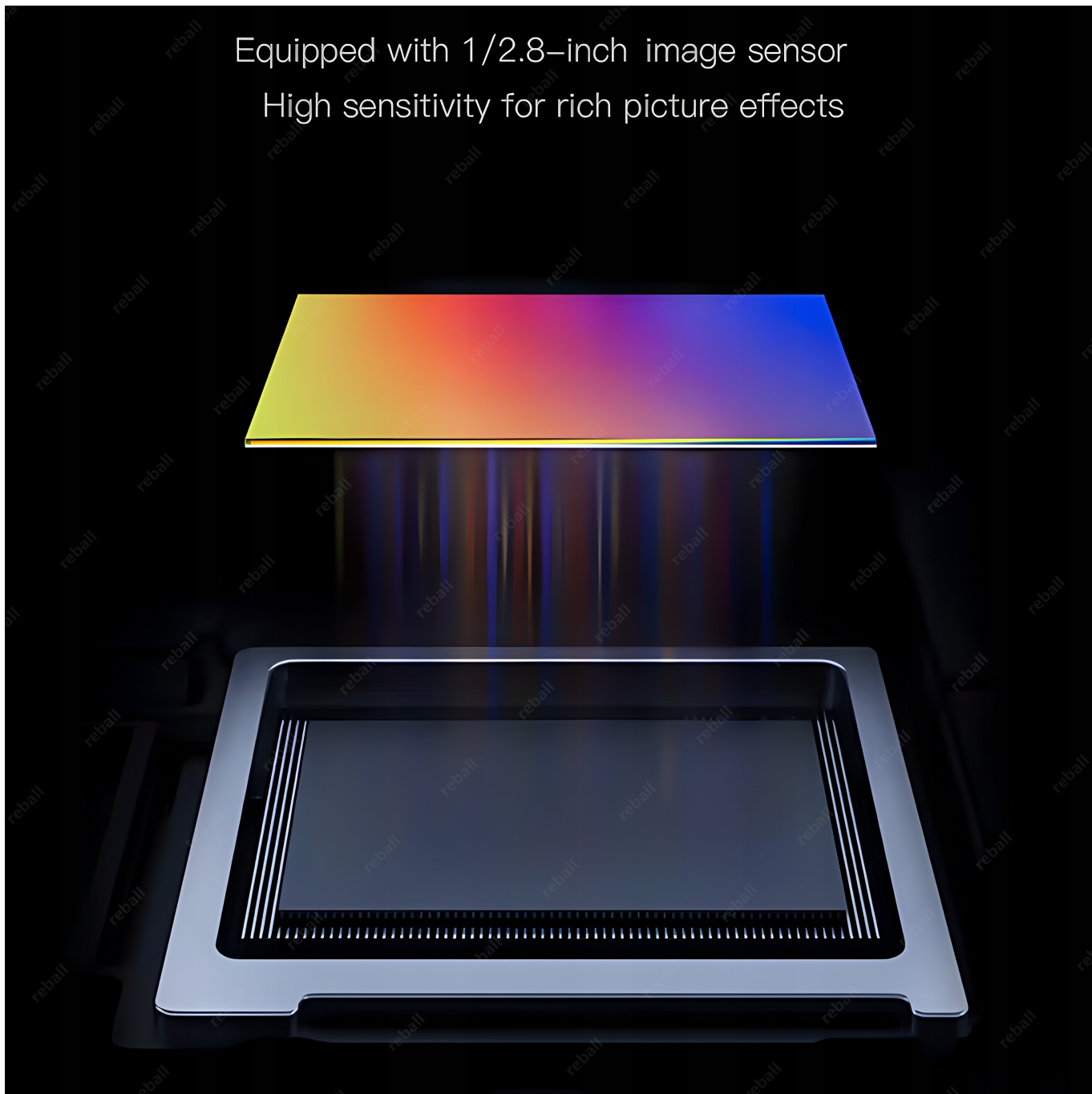


HDMI 2.0
18Gbps High-Speed Transmission

HDMI2.0	18Gbps	faster 44%
HDMI1.4	10.2Gbps	



Equipped with 1/2.8-inch image sensor
High sensitivity for rich picture effects



Tilted Original Design

For visual and manual operation
keep the surface as balanced as possible
No need to stand, look up, and operate the buttons
Increase Efficiency









Potrzebujesz inne akcesoria lutownicze bądź serwisowe - sprawdź nasze pozostałe aukcje.

[Kod produktu: iF+5s8yrKr 1Kdgzt6Zxr DjqXi7uyH5 Ia]