

Link do produktu: <https://serwisowe.pl/cyfrowa-kamera-do-mikroskopu-mirkoskopow-mechanic-dx-4k-mini-sony-imx334-p-12079.html>

CYFROWA KAMERA DO MIKROSKOPU MIRKOSKOPÓW MECHANIC DX-4K Mini SONY iMx334

Cena brutto	899,00 zł
Cena netto	730,89 zł
Dostępność	Aktualnie niedostępny
Czas wysyłki	24 godziny
Numer katalogowy	XUSE0000169
Kod EAN	6949639144805

Opis produktu

USE0000169

KAMERA DO MIRKOSKOPÓW MECHANIC DX-4K Mini

* Firma Reball Technology Sp. z o.o. jest bezpośrednim oficjalnym dystrybutorem marki MECHANIC.

* Każdy oferowany przez nas produkt tej marki jest oryginalny i oznaczony indywidualnym certyfikatem autentyczności który znajdziesz na obudowie lub numerem seryjnym oraz certyfikatem CE.



□ Kamera Mechanic DX-4K Mini □

Kamera cyfrowa przeznaczona jest **do obserwacji obiektów mikroskopowych**.

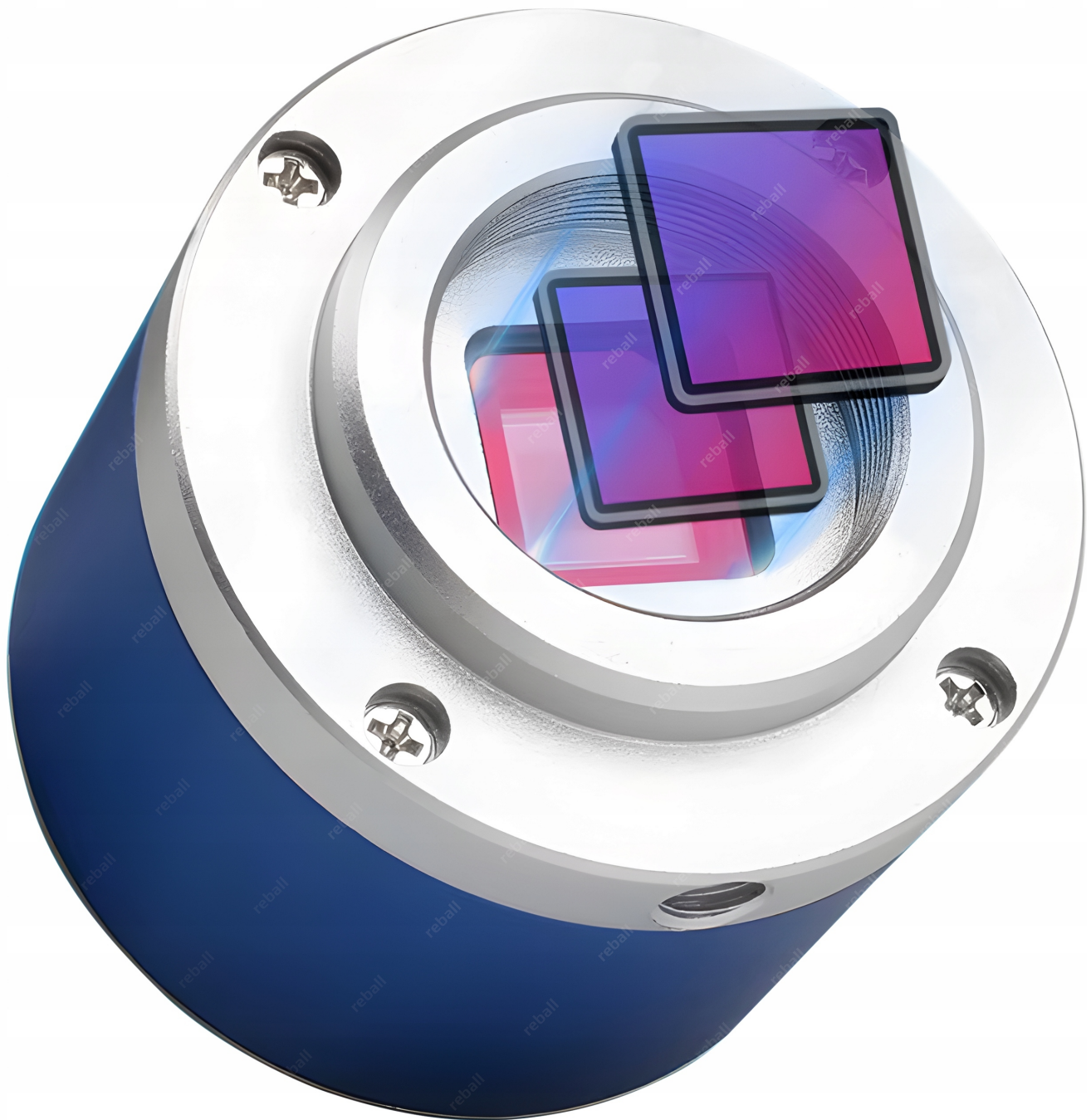
Głównym jej elementem jest **wysokiej jakości** przetwornik **iMx334 8MPix marki SONY**.

Kamerę podłączamy do komputera za pomocą przewodu USB lub bezpośrednio do monitora za pomocą kabla HDMI.

Kamera umożliwia wyświetlanie na ekranie komputera (USB) lub monitora (HDMI) oraz rejestrację **na karcie MicroSD**:

- **obrazu video** w czasie rzeczywistym m.in w rozdzielczości **UHD 4K 3840x2160 30FP**, **FullHD 1080P 1920x1080 60FPS** oraz **HD 720P 1280x720 120FP**
- **zdjęć** w formacie **JPG** w rozdzielczości do **6552x3688px**

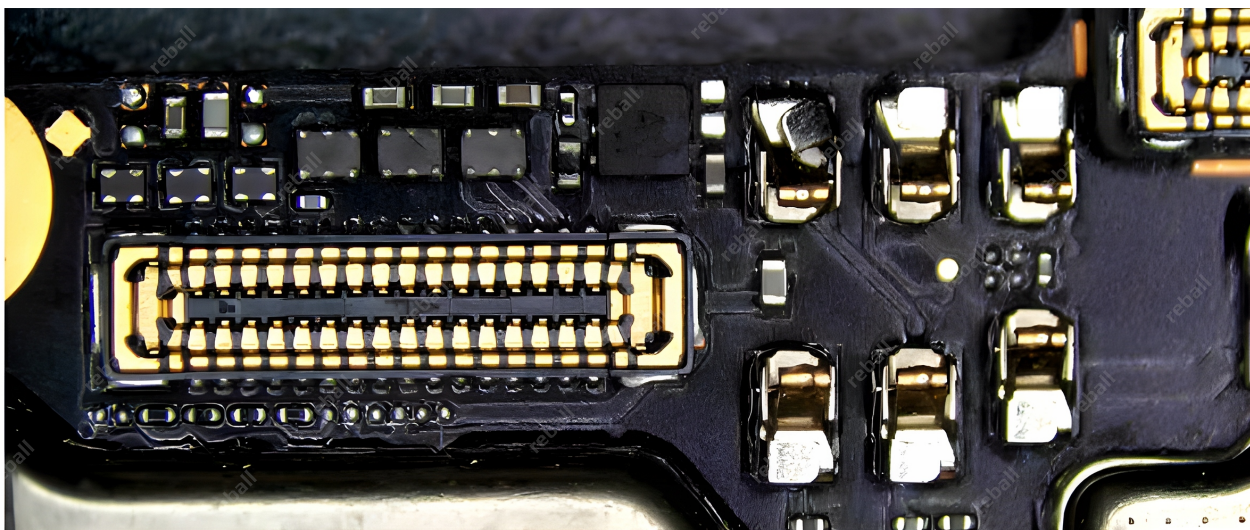
Wbudowany procesor obrazu zapewnia doskonałe odwzorowanie kolorów przy niskim poziomie szumów i stanowi świetny wybór wszędzie tam gdzie wierność kolorów jest istotna.



▣ Specyfikacja ▣

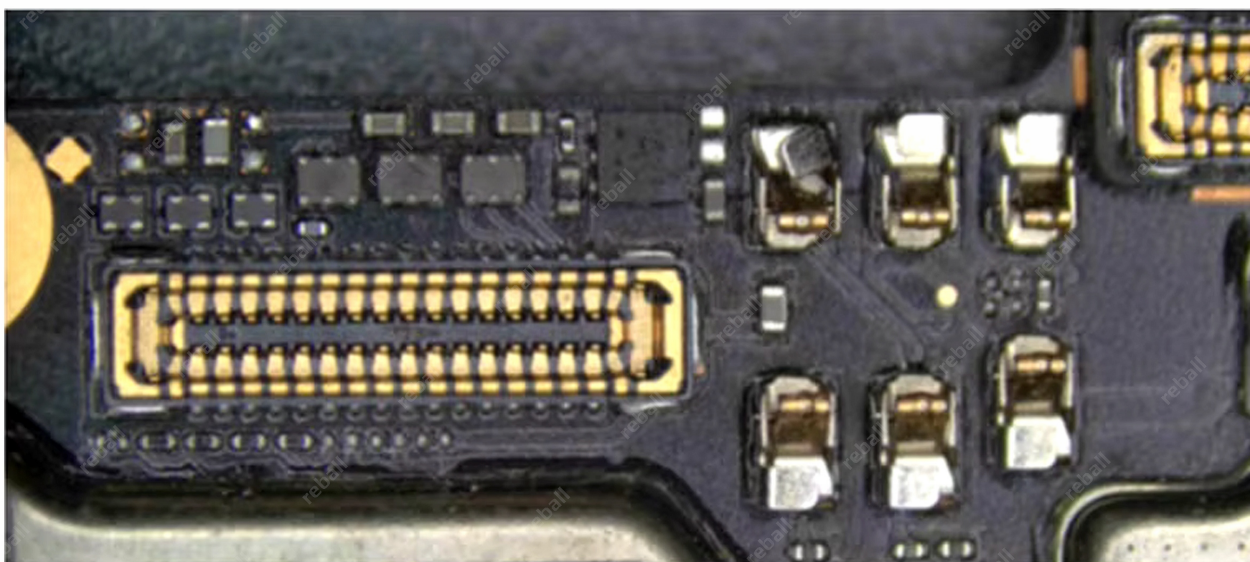
- sensor: **SONY iMx334 1/2" 24MPix**
- rozdzielczość video (MP4 HVC1): **4K** (3840x2160 30FPS), **1080P** (1920x1080 60FPS)
- rozdzielczość zdjęć (JPG): do **6552x3688pix**
- interfejs: **USB, HDMI** (również w tym samym czasie)
- zasilanie kamery: **USB-C**
- menu: **język angielski**
- gwint montażowy: **C-mount (25mm)**

- linie pomocnicze + skala: **tak**
- funkcje regulacji obrazu: **m.in regulacja balansu bieli, ekspozycji, ostrości, kolorów, kontrastu oraz wiele innych**
- wymiary kamery: **45.5x42x42mm**
- waga netto: **110g**
- łączna waga: **327g**



DX - 4K MINI

Microscope Camera Live View



Ordinary camera

Microscope Camera Live View

- Zastosowanie □
- **lutowanie elektroniki i mikroelektroniki**
- **inspekcja części komputerowych**



- inspekcja modułu telekomunikacyjnego
- inspekcja przemysłowa
- inspekcja biżuterii
- inspekcja kolekcji monet i innych numizmatów
- kontrola drukowania i wydruków
- narzędzie do nauki i edukacji
- badania laboratoryjne
- analiza medyczna
- narzędzie do badań szkolnych
- badanie owadów
- badanie roślin
- badanie skóry
- kontrola tekstyliów.



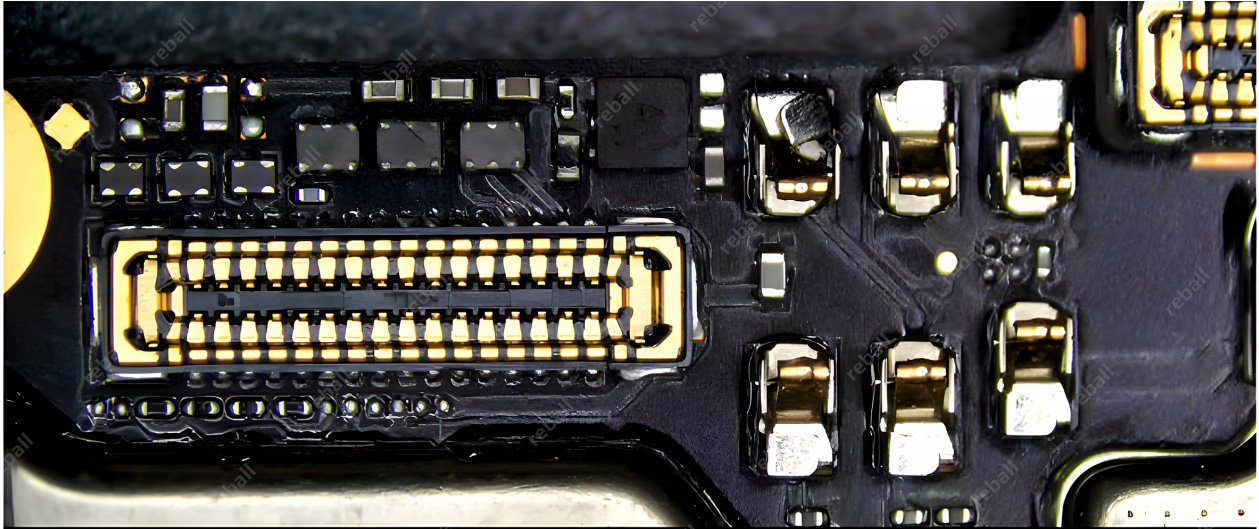
□ Zawartość zestawu □

- kamera cyfrowa Mechanic DX-4K Mini - 1szt.
- zasilacz - 1szt.
- kabel USB-C - 1szt.
- kabel HDMI - 1szt.
- pilot - 1szt.
- adapter montażowy - 1szt.
- instrukcja obsługi - 1szt.

□ opakowanie - 1szt.

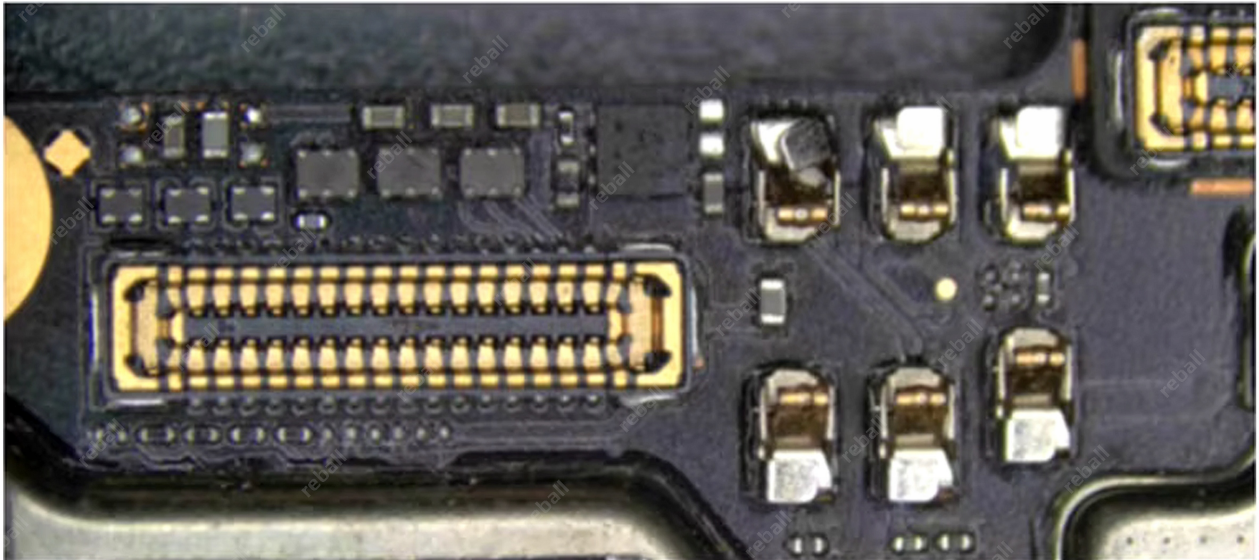






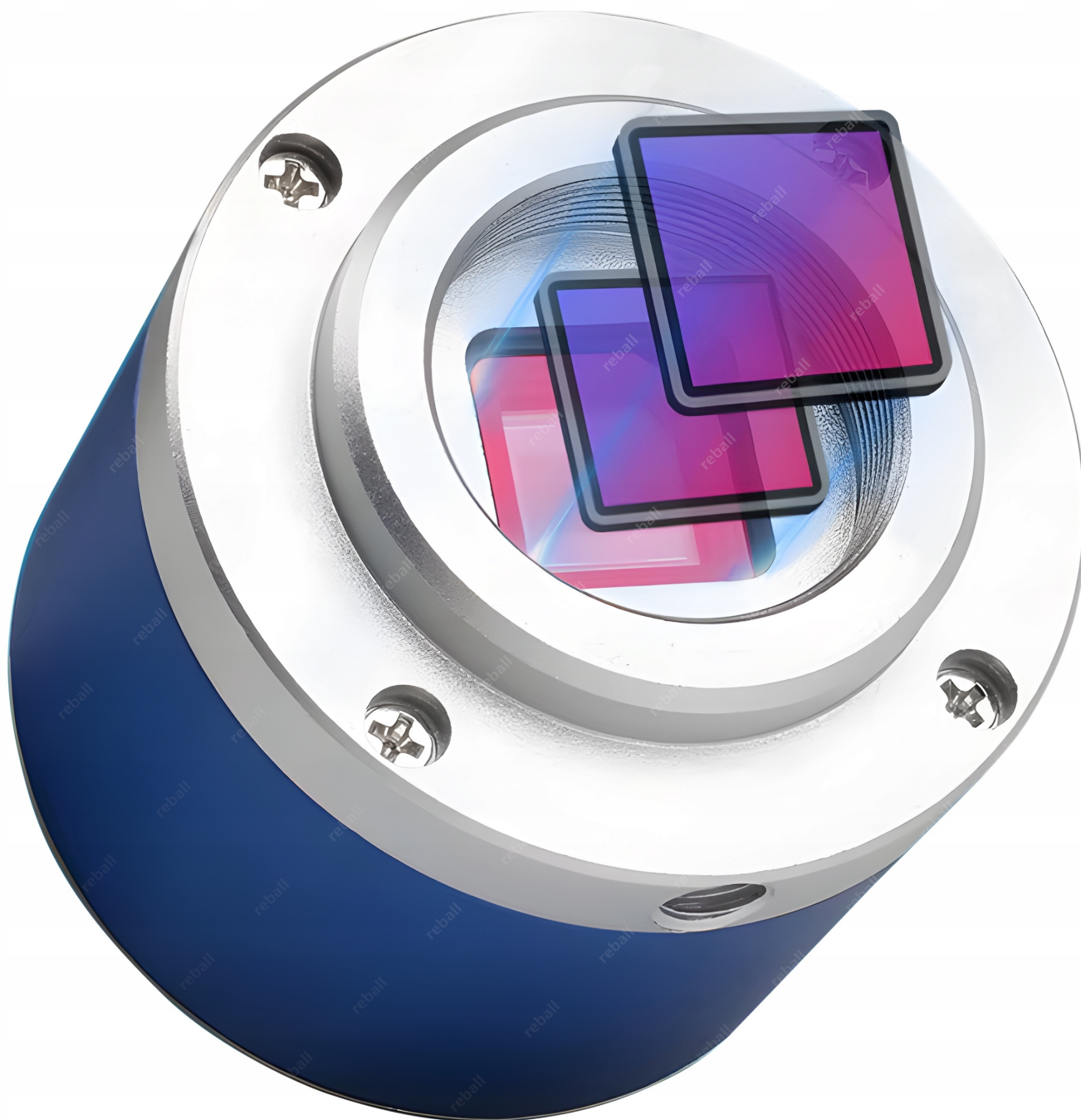
DX - 4K MINI

Microscope Camera Live View



Ordinary camera

Microscope Camera Live View





Potrzebujesz inne akcesoria lutownicze bądź serwisowe - sprawdź nasze pozostałe aukcje.