

Link do produktu: <https://serwisowe.pl/cyfrowa-kamera-do-mikroskopu-mikroskopow-serwisu-mechanic-rx-4k-sony-128-p-6178.html>

## CYFROWA KAMERA DO MIKROSKOPU MIKROSKOPÓW SERWISU MECHANIC RX-4K SONY 1/2.8"

Cena brutto	<b>665,66 zł</b>
Cena netto	<b>541,19 zł</b>
Dostępność	<b>Aktualnie niedostępny</b>
Czas wysyłki	<b>24 godziny</b>
Numer katalogowy	<b>XUSE0000168</b>
Kod EAN	<b>6949639144799</b>

### Opis produktu

USE0000168

### KAMERA DO MIKROSKOPÓW MECHANIC RX-4K

\* Firma Reball Technology Sp. z o.o. jest bezpośrednim oficjalnym dystrybutorem marki MECHANIC.

\* Każdy oferowany przez nas produkt tej marki jest oryginalny i oznaczony indywidualnym certyfikatem autentyczności który znajdziesz na obudowie lub numerem seryjnym oraz certyfikatem CE.



## □ Kamera Mechanic RX-4K □

Kamera cyfrowa przeznaczona jest **do obserwacji obiektów mikroskopowych**.

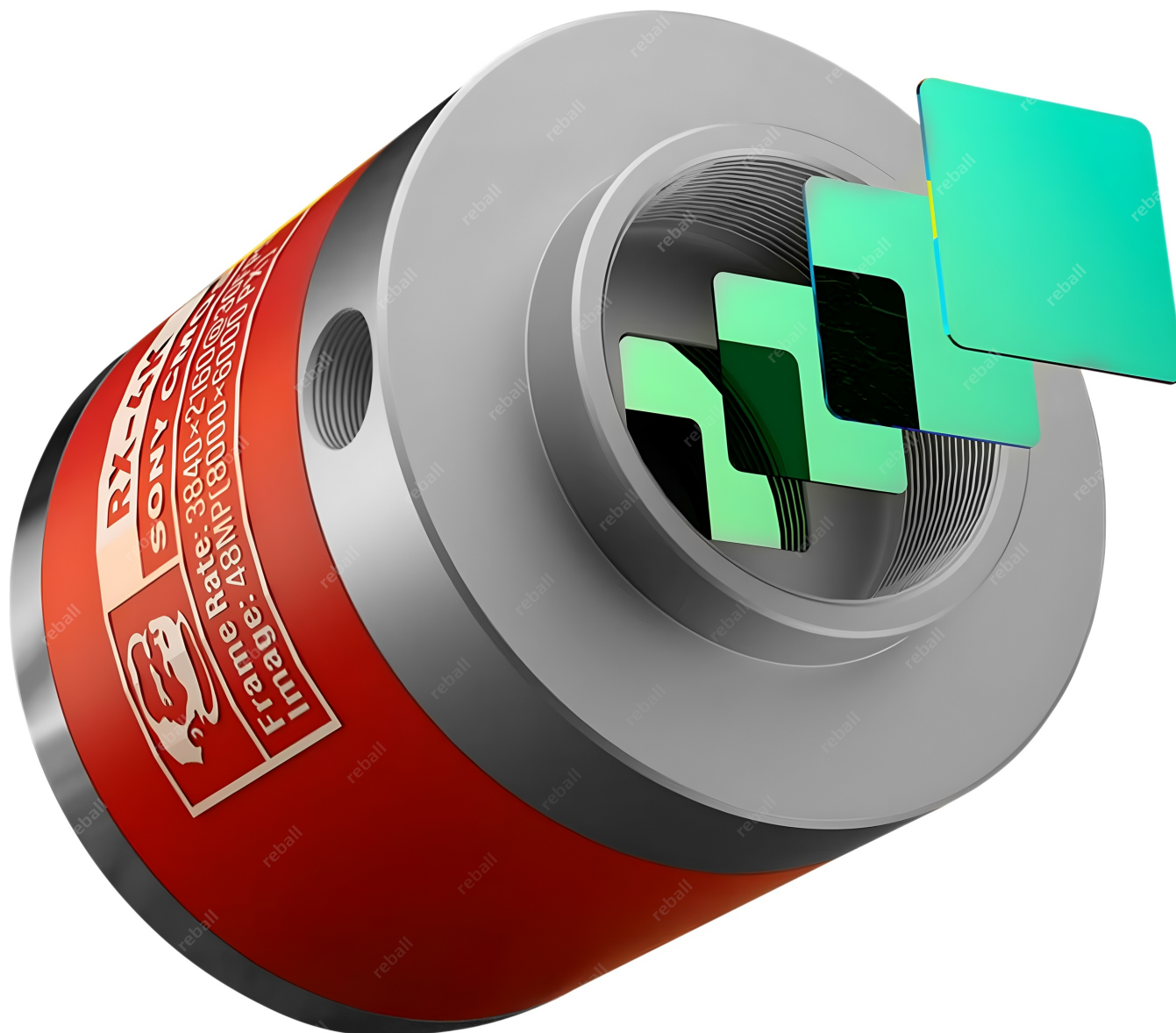
Głównym jej elementem jest **wysokiej jakości przetwornik 1/2,8" 48Mpix marki SONY**.

Kamerę podłączamy do komputera za pomocą przewodu USB lub bezpośrednio do monitora za pomocą kabla HDMI.

Kamera umożliwi wyświetlanie na ekranie komputera (USB) lub monitora (HDMI) oraz rejestrację **na karcie MicroSD**:

- **obrazu video** w czasie rzeczywistym m.in w rozdzielczości **UHD 4K 3840x2160 30FP, FullHD 1080P 1920x1080 60FPS** oraz **HD 720P 1280x720 60FP**
- **zdjęć** w formacie **JPG** w rozdzielczości do **8000x3000pt**

**Wbudowany procesor obrazu** zapewni doskonałe odwzorowanie kolorów przy niskim poziomie szumów i stanowi świetny wybór wszędzie tam gdzie wierność kolorów jest istotna.

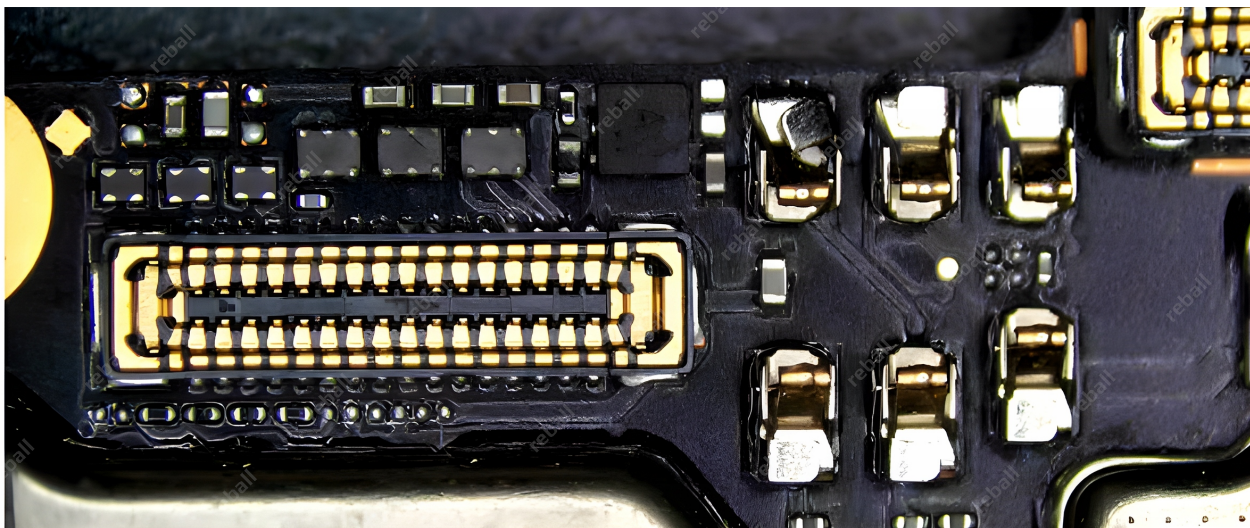


## □ Specyfikacja □

- sensor: **SONY 1/2,8" 48MPix**
- rozdzielczość video (MP4 H264): **4K** (3840x2160 30FPS), **1080P** (1920x1080 60FPS), **720P** (1280x720 60FPS)
- rozdzielczość zdjęć (JPG): do **8000x6000pix**
- interfejs: **USB, HDMI** (również w tym samym czasie)

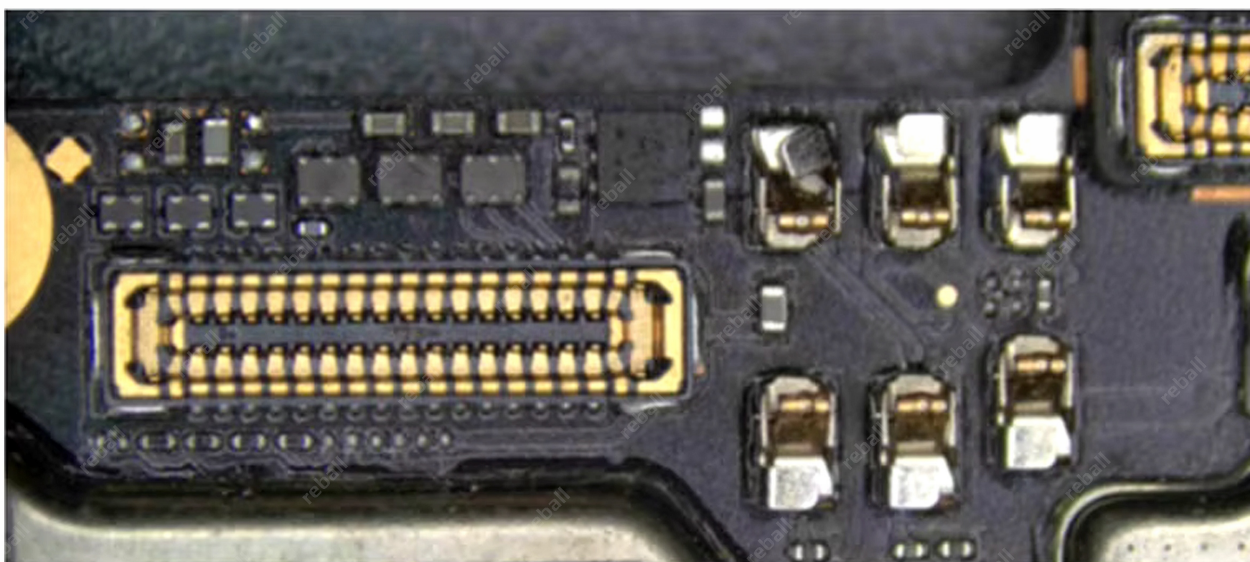


- zasilanie kamery: **USB-C**
- obsługa kart: **MicroSD max. 64GB**
- menu: **język angielski**
- gwint montażowy: **C-mount (25mm)**
- oprogramowanie do kamery: **dołączone w zestawie**
- linie pomocnicze + skala: **tak**
- funkcje regulacji obrazu: **m.in regulacja balansu bieli, ekspozycji, ostrości, kolorów, kontrastu oraz wiele innych**
- **możliwość pomiaru rozmiaru elementów**
- wymiary kamery: **68x68x47mm**
- wymiary opakowania: **145x130x70mm**
- waga netto: **150g**
- łączna waga: **350g**



**RX - 4K**

Microscope Camera Live View



**Ordinary camera**

Microscope Camera Live View

- Zastosowanie □
- lutowanie elektroniki i mikroelektroniki
- inspekcja części komputerowych
- inspekcja modułu telekomunikacyjnego
- inspekcja przemysłowa
- inspekcja biżuterii
- inspekcja kolekcji monet i innych numizmatów



- ☐ **kontrola drukowania i wydruków**
- ☐ **narzędzie do nauki i edukacji**
- ☐ **badania laboratoryjne**
- ☐ **analiza medyczna**
- ☐ **narzędzie do badań szkolnych**
- ☐ **badanie owadów**
- ☐ **badanie roślin**
- ☐ **badanie skóry**
- ☐ **kontrola tekstyliów.**



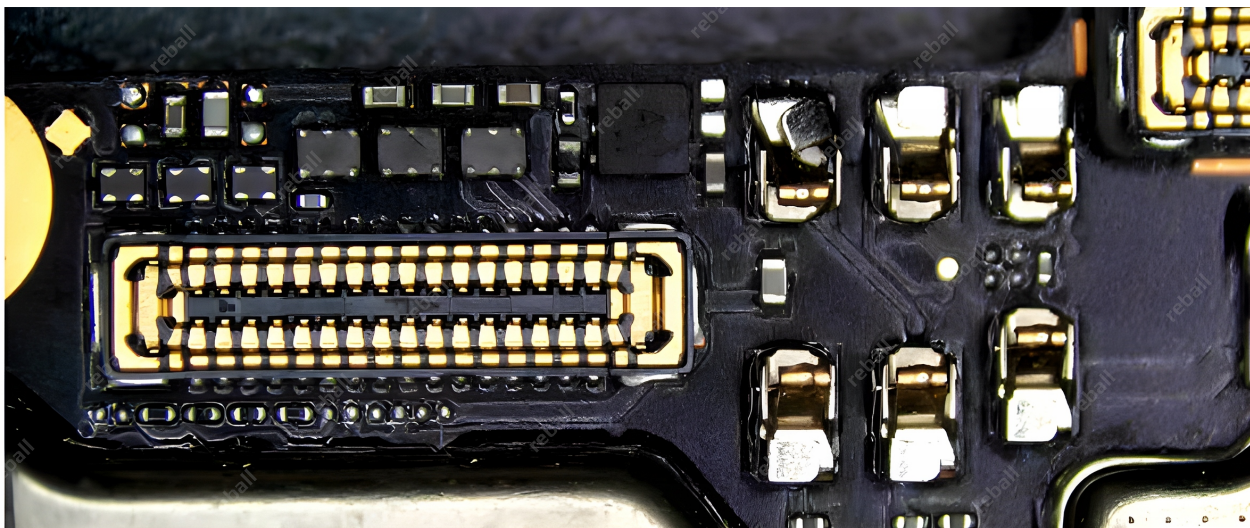
### □ Zawartość zestawu □

- kamera cyfrowa **Mechanic RX-4K** - 1szt.
- kabel **USB-C** - 1szt.
- kabel **HDMI** - 1szt.
- **pilot** - 1szt.
- **instrukcja obsługi** - 1szt.
- **adapter montażowy** - 1szt.

□ opakowanie - 1szt.

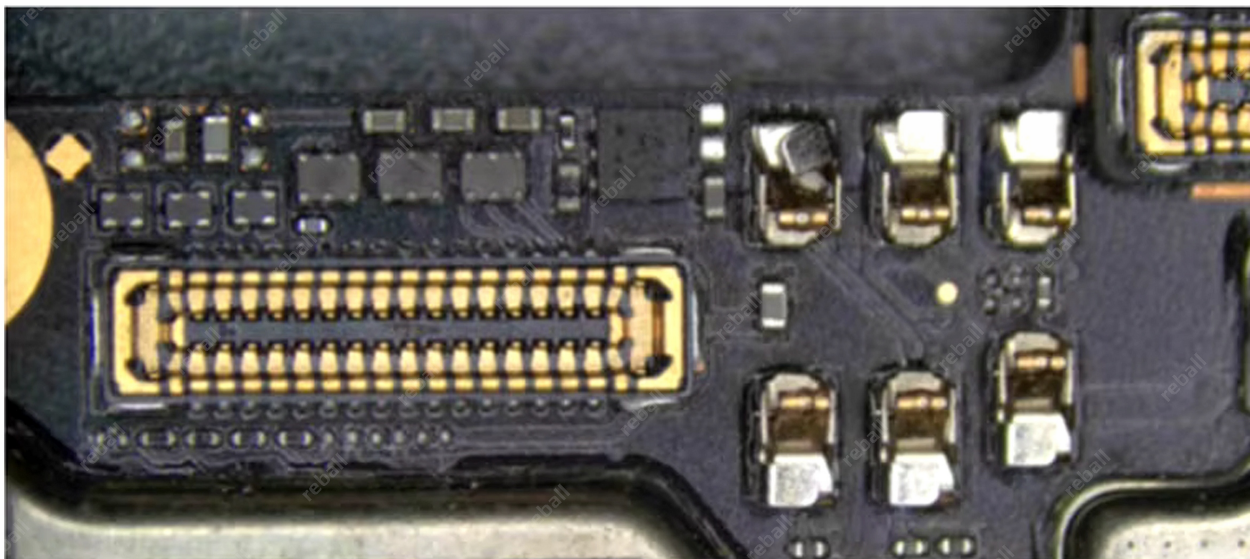






**RX - 4K**

Microscope Camera Live View

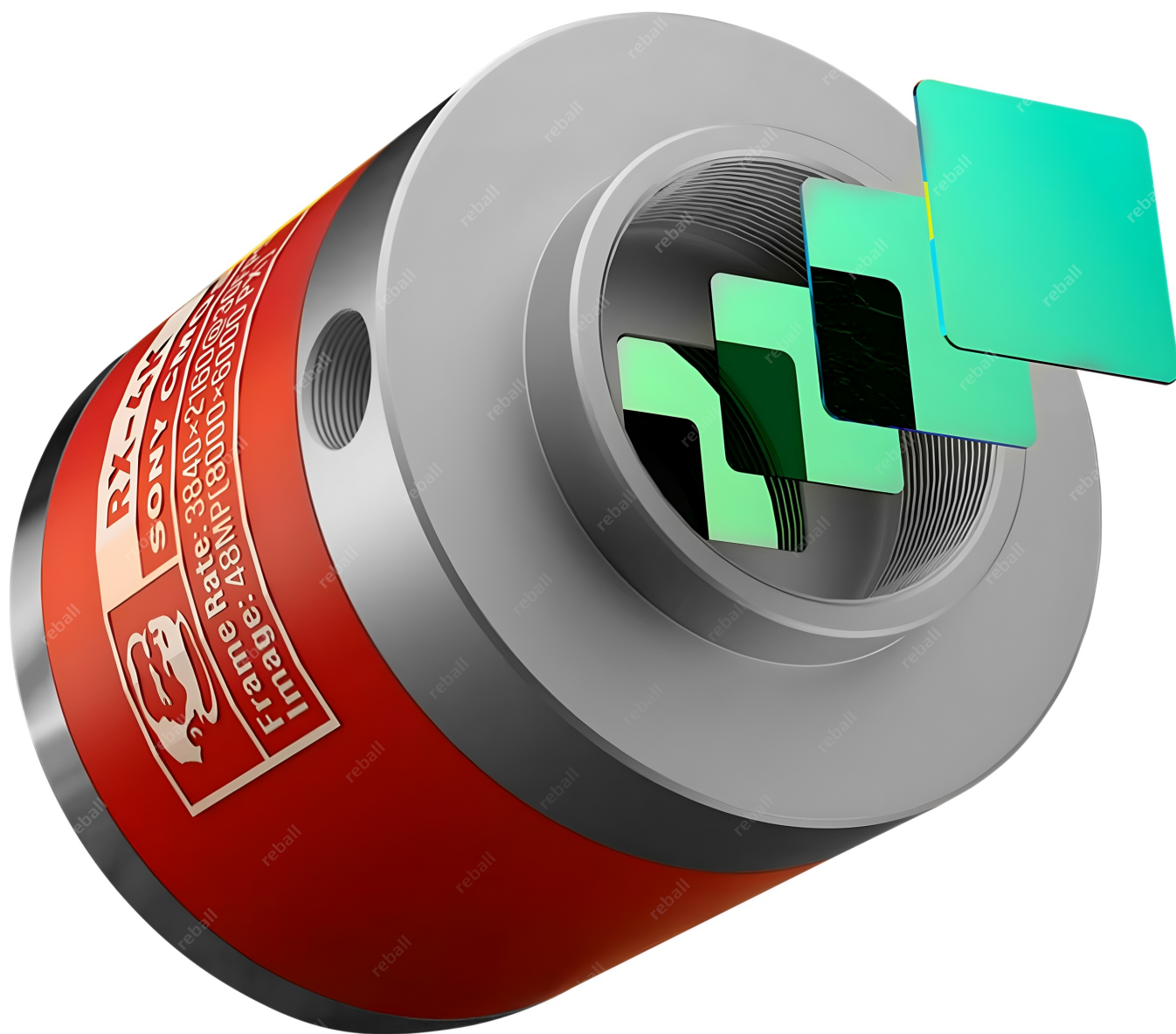


**Ordinary camera**

Microscope Camera Live View







**Potrzebujesz inne akcesoria lutownicze bądź serwisowe - sprawdź nasze pozostałe aukcje.**

[Kod produktu: iF+5s8yrKr 1Kdgzt6Zxr DjqXi7uyH5 Ia]